

Informe Estadístico
Abril 2004



1 Noticias.

2 Conformación de la Comunidad.

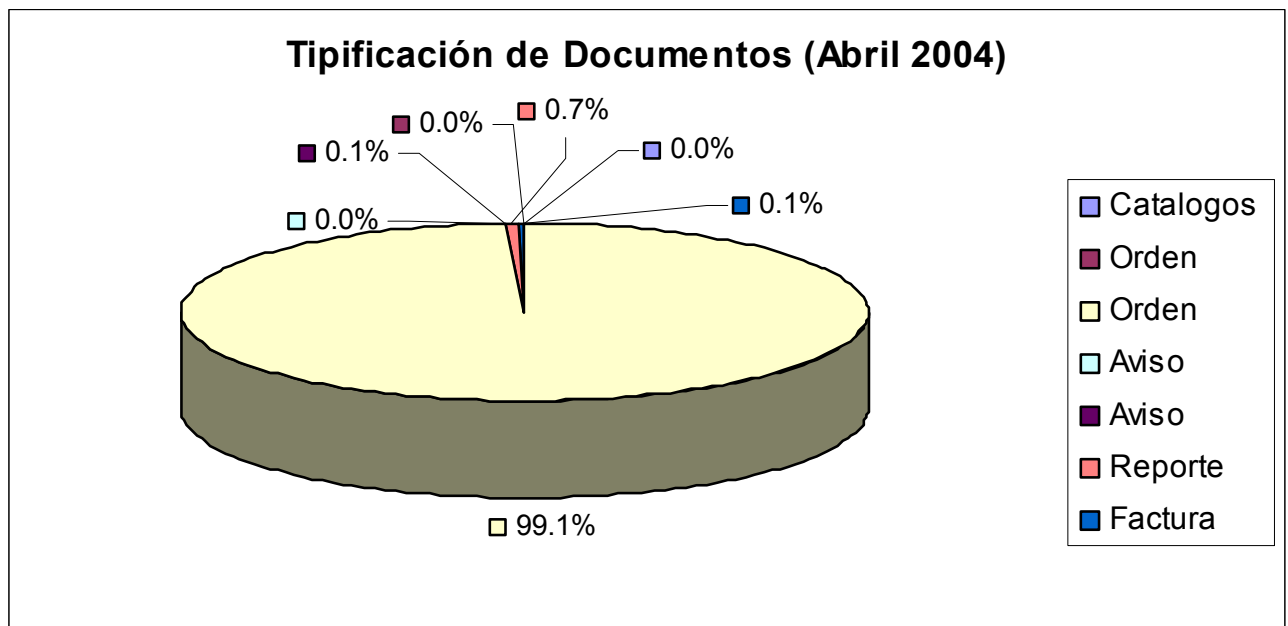
Durante este mes se encontraron en operación la siguiente cantidad de retailers y proveedores.

	Supermercados	Proveedores
EDI	13	34
EDIWEB	-	1.040

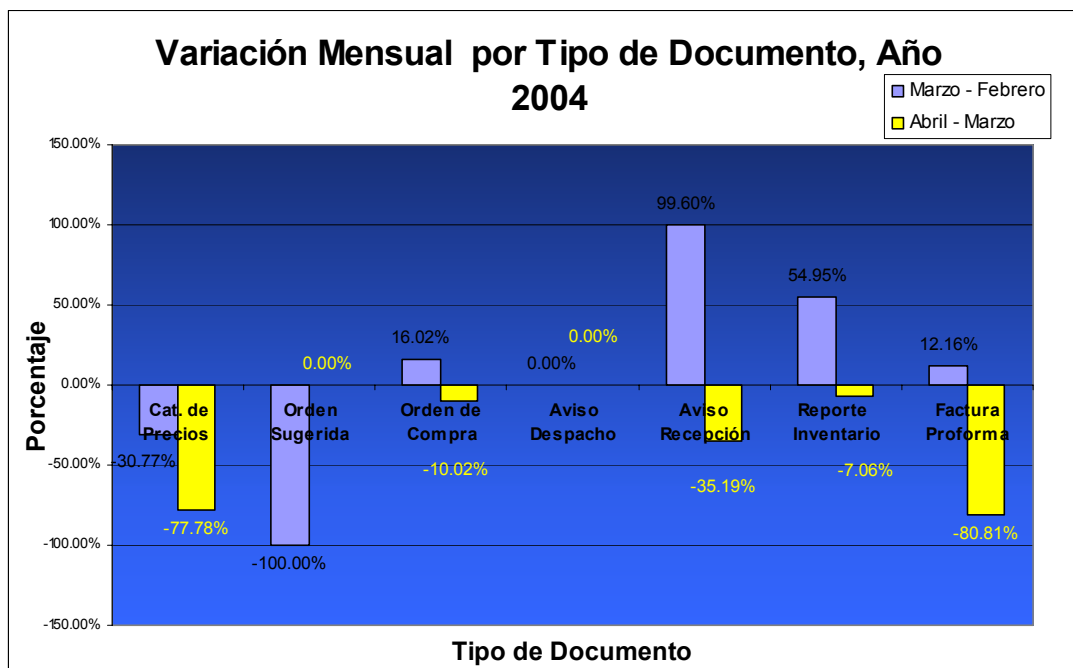
3 Transacciones mensuales por tipo de documento.

Durante el mes de Abril se transaron un total de 284.108 documentos, de los cuales el 99,1% corresponde a órdenes de compra.

Catalogos de Precios	Orden Sugerida	Orden de Compra	Aviso Despacho	Aviso Recepción	Reporte Inventario	Factura Proforma	Total
4 0.0%	1 0.0%	281455 99.1%	0 0.0%	326 0.1%	1921 0.7%	400 0.1%	284107

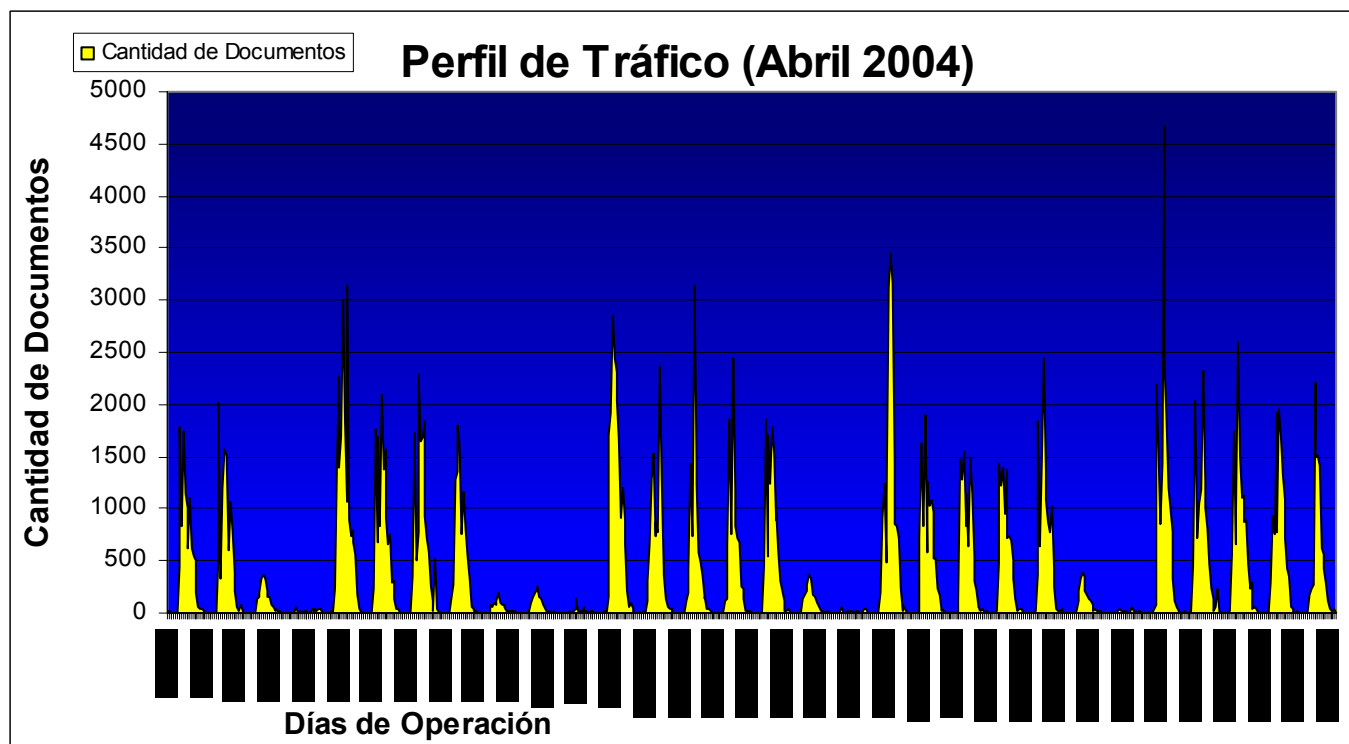


4 Crecimiento por Tipo de Documento

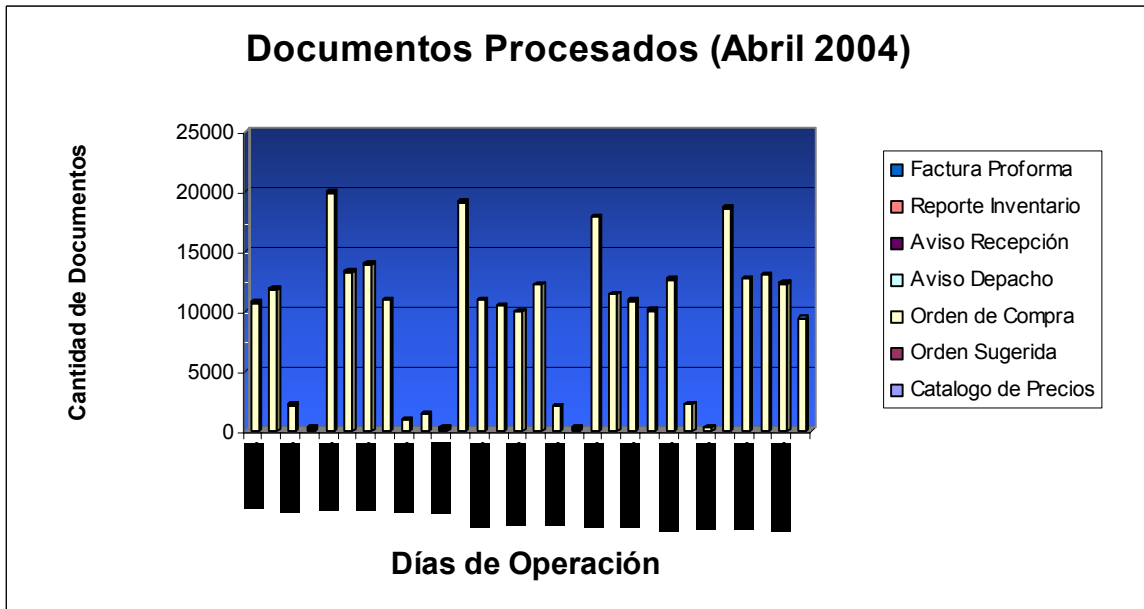


5 Perfil de Tráfico.

Durante el mes de Abril, se observa un comportamiento de tráfico diferenciado entre los días hábiles y fines de semana, como se observa en el gráfico siguiente :

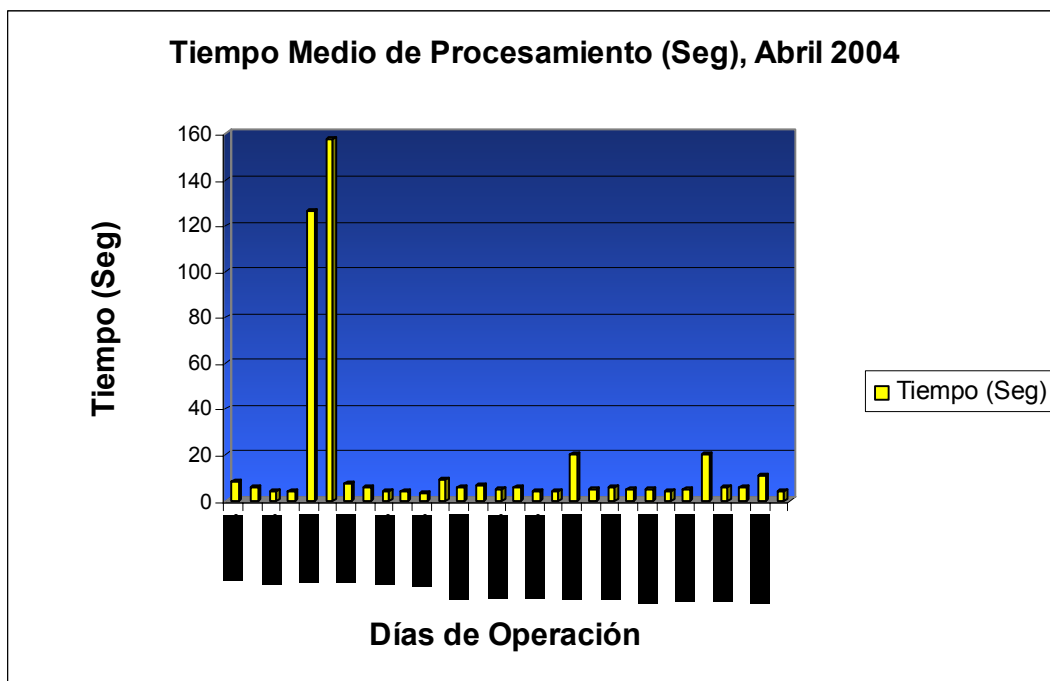


- a) El 71.52% de las transacciones se realiza entre los días lunes y viernes. Asimismo, el horario de mayor tráfico se produce entre las 08:00 y 16:00, con el 82.44% de documentos transados.
- b) El horario de menor tráfico se produce entre las 00:00 y 08:00, con el 2.55% de documentos transados.
- c) El día de mayor tráfico corresponde a los días lunes con el 26.66% de tráfico mensual.



6 Tiempo de Procesamiento.

Durante el mes de Abril, el tiempo medio de procesamiento fue de 18 segundos.



7 Cantidad de Transacciones por Supermercado

Supermercado	Factura Proforma	Reporte de Inventario	Ordenes de Compra	Orden Sugerida	Catalogos de Precios	Avisos de Recepción	Total
Adelco			170				170
Alvi			3392				3392
Bryc			2183				2183
Distribuidora Rabie	142	1854	2003	1	3		3857
DyS	117		151556				151556
Economax	9		13513				13513
Jumbo	61		67120				67120
Korlaet			665				665
Montecarlo	25	67	28712			326	29105
Montserrat			1431		1		1431
Rendic Hermano S.A.			112				112
Santa Isabel	46		2211				2211
Telemercados Europa			2				2
Unimarc			8385				8385
Total general	400	1921	281455	1	4	326	284107

8 Cantidad de Transacciones por Tipo de Documento por Proveedor y Supermercado

8.1 Reporte de Inventario

Proveedor	Supermercado		Total general
	Distribuidora Rabie	Montecarlo	
ALUFOIL S.A.	88		88
CAMBIASO HNOS. S.A.C.	87		87
CANNEX S.A.	88		88
CLOROX CHILE S.A.	88		88
CMPC TISSUE S.A.	89		89
COMERCIALIZADORA Y DIST. CHIAR S.A.	89		89
CORPORA TRESMONTES S.A.	89		89
EMPRESAS CAROZZI S.A.	89		89
IND Y COM MELLAFA Y SALAS LTDA	89		89
INDUSTRIAL MAR DEL SUR LTDA.	86		86
KIMBERLY CLARK CHILE S.A.	89		89
LABORATORIOS PRATER S.A.	88		88
LUCAS ENTERPRISES LT	89		89
LUCCHETTI	89	37	126
NESTLE	88		88
PRODUCTOS QUIMICOS TANAX S.A	89		89
PRODUCTOS TORRE S.A.	88		88
RECKITT BENCKISER CHILE S.A.	88		88
UNILEVER	88	30	118
VIRUTEX ILKO S.A.	87		87
Watts	89		89
Total General	1854	67	1921

8.2 Aviso de Recepción

Proveedor	EMISOR	
	Montecarlo	Total general
LUCCHETTI	17	17
UNILEVER	309	309
Total General	326	326

8.3 Factura Pro Forma

EMISOR	Supermercado						
	Distribuidora Rabie	DyS	Economax	Jumbo	Montecarlo		Total General
Lucchetti	108	117		61	17		303
Unilever	34		9		8	46	97
Total General	142	117	9	61	25	46	400

8.4 Catalogo de Precios

Proveedor	Supermercado		Total
	Montserrat	Distribuidora Rabie	
UNILEVER	1	3	4
Total General			4

8.5 Orden Sugerida :

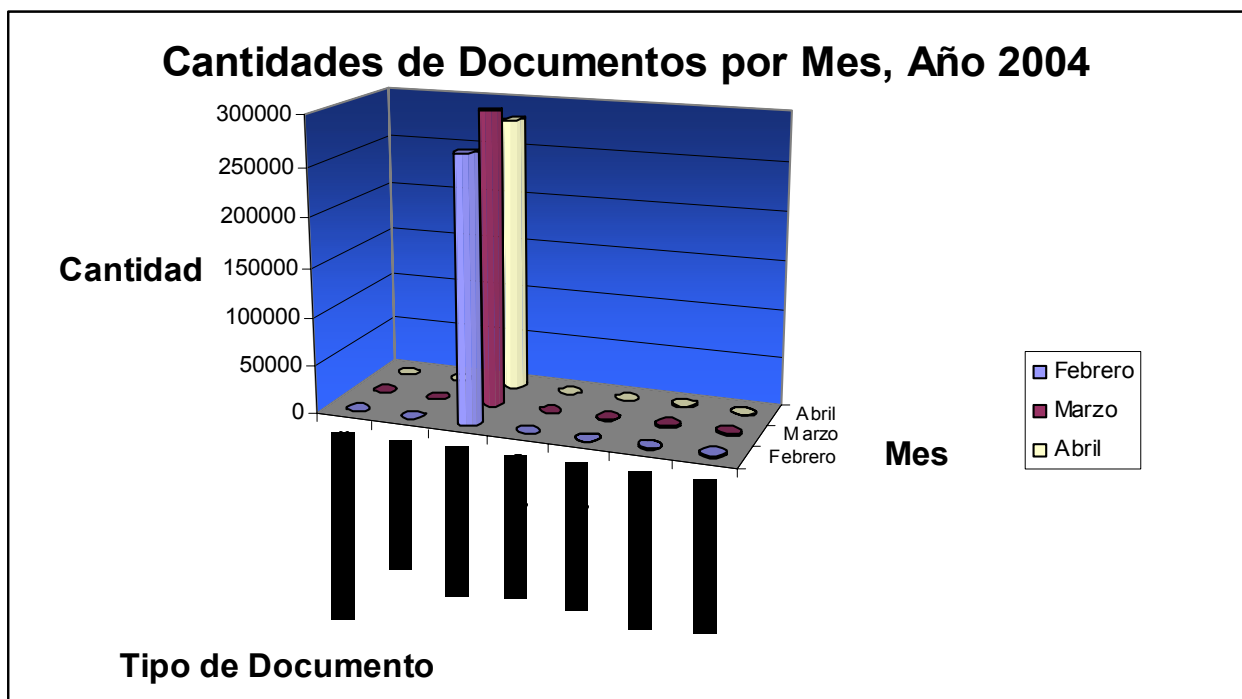
Proveedor	Distribuidora Rabie	Total
Nestle	3	3
Total General		3

9.0 UPTIME

En el mes de abril este valor fue de un 99.21%. Asimismo, los días 6 y 22 de abril se realizaron actualizaciones en los programas de aplicación.

10.0 Diferencia con Meses Anteriores.

Meses del 2004	Catalogos de Precios	Orden Sugerida	Orden de Compra	Aviso Despacho	Aviso Recepción	Reporte Inventario	Factura Proforma	Total
Febrero	26	1	269610	-	252	1334	1858	273081
Marzo	18	-	312811	-	503	2067	2084	317483
Abril	4	1	281455	-	326	1921	400	284107



Cantidad Mensual de Documentos, Año 2004

