

**Informe Estadístico**  
**Agosto 2004**

---

## 1 Noticias.

## 2 Conformación de la Comunidad.

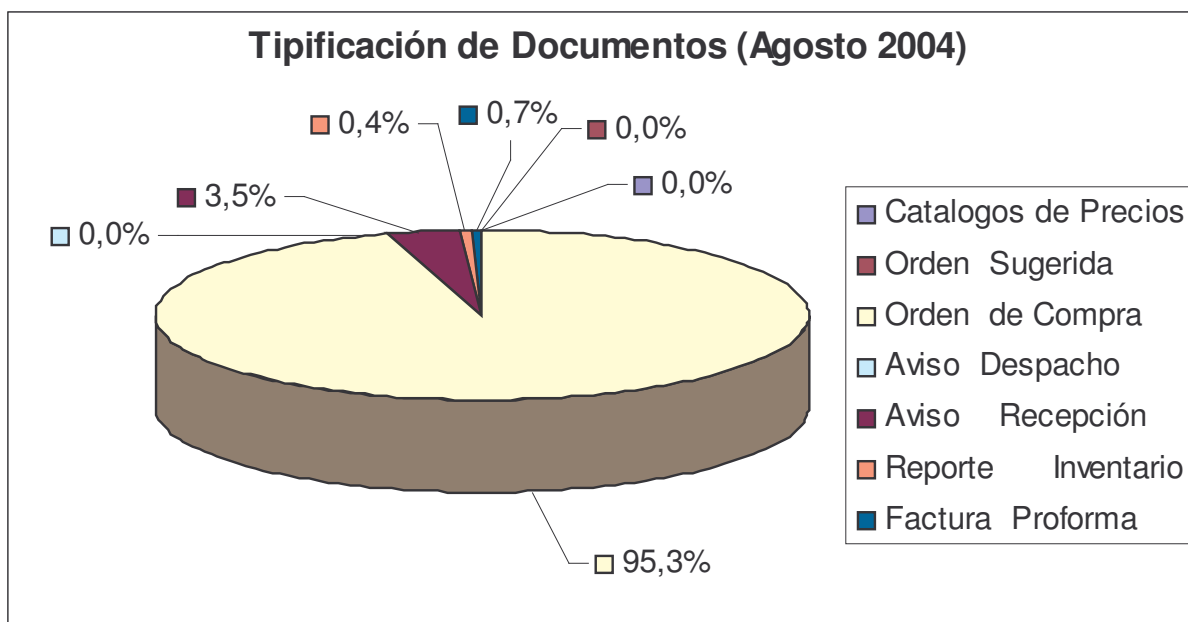
Durante este mes se encontraron en operación la siguiente cantidad de retailers y proveedores:

	Supermercados	Proveedores
EDI	15	34
EDIWEB	-	1.089

## 3 Transacciones mensuales por tipo de documento.

Durante el mes de Julio se transaron un total de 301.684 documentos, de los cuales el 95.35%, corresponden a órdenes de compra.

Catalogos de Precios	Orden Sugerida	Orden de Compra	Aviso Despacho	Aviso Recepción	Reporte Inventario	Factura Proforma	Total
41	10	287641	0	10643	1306	2043	301684

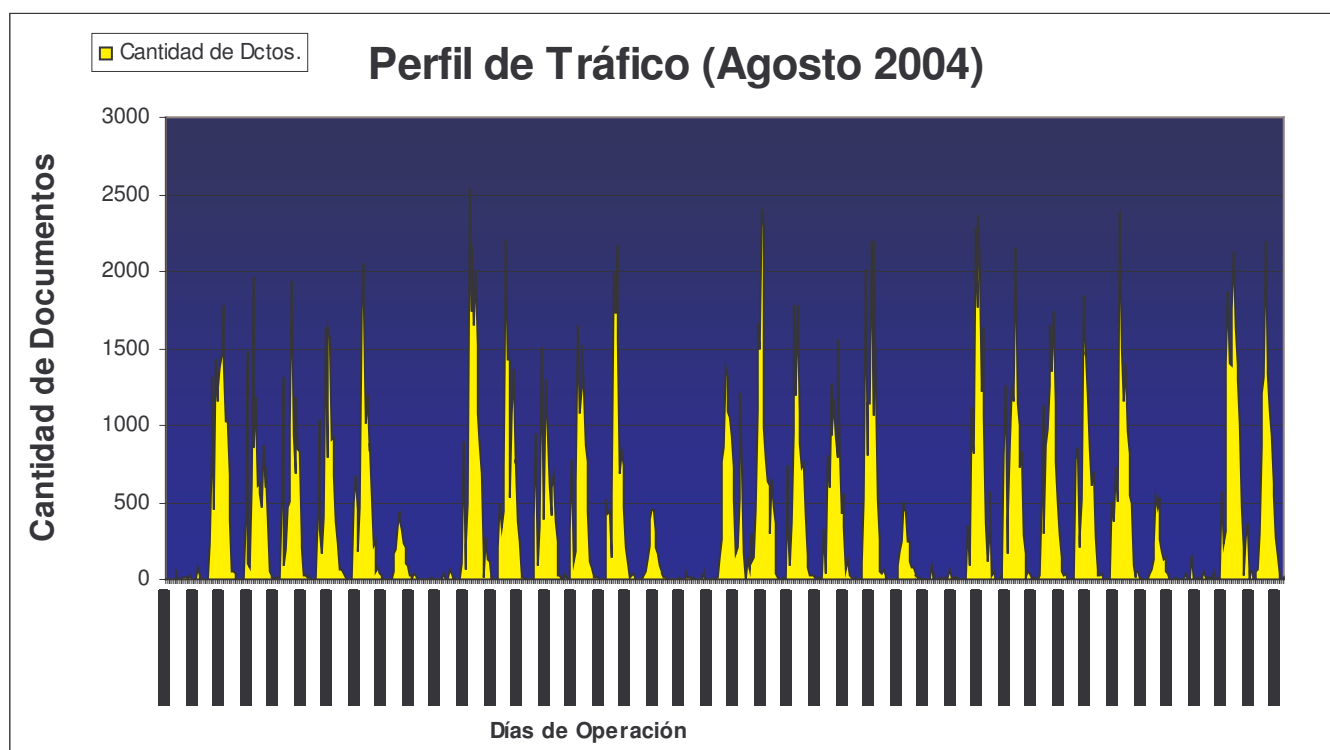


## 4 Crecimiento por Tipo de Documento

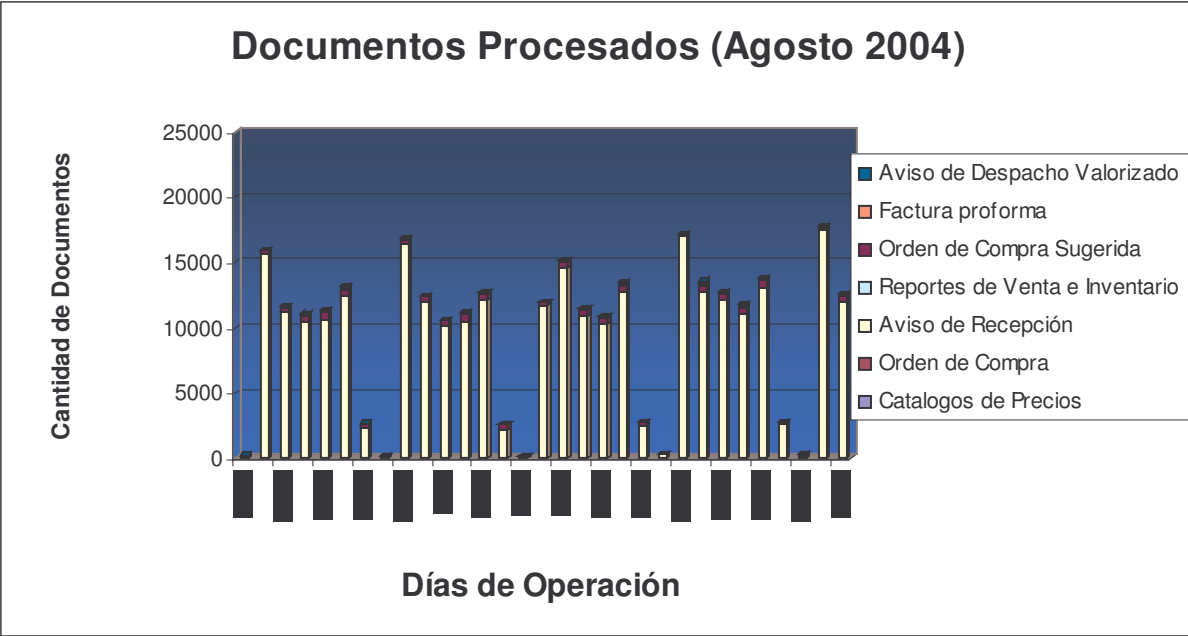
Tipo de Documento	Febrero - Marzo	Marzo - Abril	Abril - Mayo	Mayo- Junio	Junio- Julio	Julio - Agosto
Cat. de Precios	-30,77%	-77,78%	425,00%	-61,90%	37,50%	272,73%
Orden Sugerida	-100,00%	0,00%	2600,00%	-7,41%	-96,00%	900,00%
Orden de Compra	16,02%	-10,02%	-3,28%	-1,43%	5,42%	1,69%
Aviso Despacho	0,00%	0,00%	0,00%	0,00%	0,00%	0,00%
Aviso Recepción	99,60%	-35,19%	-326,00%	1602,64%	51,84%	-9,52%
Reporte Inventario	54,95%	-7,06%	-2,45%	9,12%	-2,98%	-34,17%
Factura Proforma	12,16%	-80,81%	209,75%	57,87%	0,77%	3,65%

## 5 Perfil de Tráfico.

Durante el mes de Agosto, se observa un comportamiento de tráfico diferenciado entre los días hábiles y fines de semana, como se observa en el gráfico siguiente :

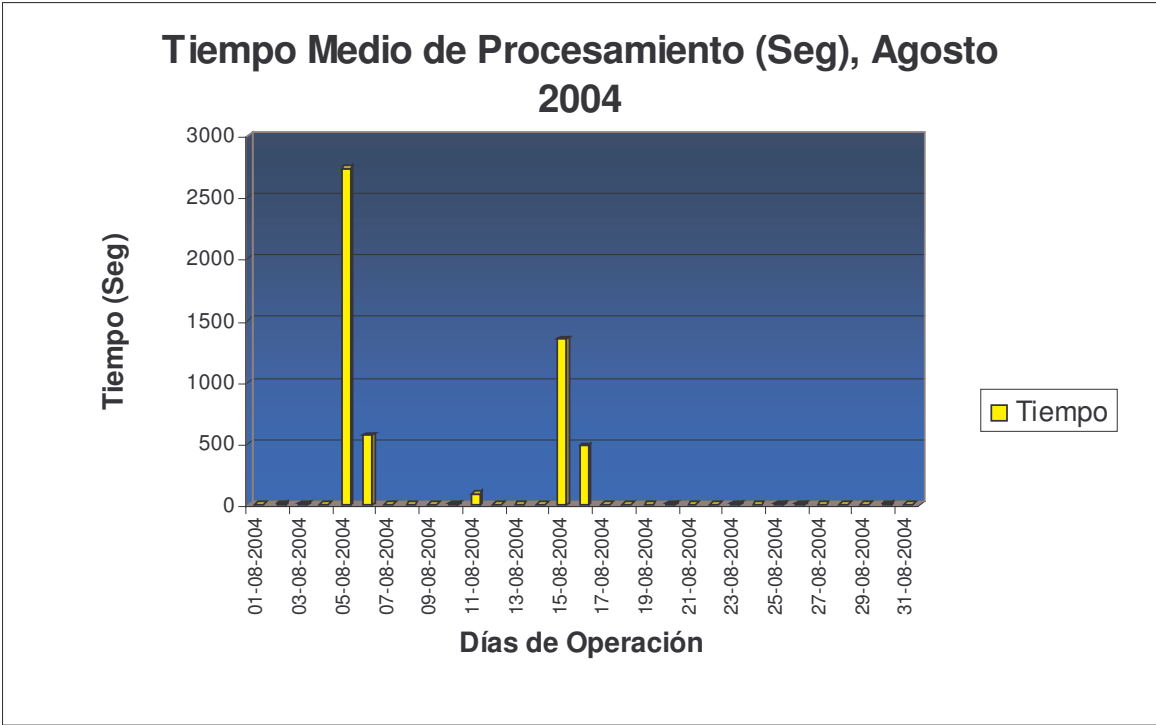


- El 95.92% de las transacciones se realiza entre los días lunes y viernes, siendo un valor muy semejante al del mes de Julio (95.49). Asimismo, el horario de mayor tráfico se produce entre las 05:00 y 20:00, con el 96.81% de documentos transados, lo cual varía con los horarios del mes pasado(08:00 – 18:00, con el 87.04%).
- El horario de menor tráfico se produce entre las 00:00 y 05:00, con el 0.28%, lo cual varía en relación al mes pasado.
- Entre Lunes y Viernes se realizan el 95.92% de las transacciones y el día de mayor tráfico mensual, corresponde al día Lunes con el 26.41%, en tanto en el mes Junio, fue el mismo día Lunes con un 22.65 %.



## 6 Tiempo de Procesamiento.

Durante el mes de Agosto, el tiempo medio de procesamiento fue de 174.70 segundos. El día 5 de agosto se realizan trabajos programados, lo cual incide en este tiempo. En tanto el día 15 se presenta una falla en el programa de mapeo.



## 7 Cantidad de Transacciones por Supermercado

Supermercado	Reporte Inventario	Orden Compra	Orden Sugerida	Catalogos de Precios	Aviso Recepción	Total
Adelco		174				174
Alvi Supermercados Mayoritas S.A.		3253				3253
Bryc		3529				3529
Distribuidora Rabie	1278	3848				5126
DyS		132901				132901
Economax		14219			10060	24279
Jumbo		74784				74784
Korlaet		942				942
Montecarlo	28	29277			386	29691
Montserrat		1663				1663
Mult Alianza Sup MAS		3				3
Nestle			10			10
Rendic HERMANO S.A.		150				150
San Francisco		137				137
Santa Isabel		12979				12979
SOCOFAR SA		1				1
Telemercados Europa		190			197	387
<b>Total general</b>	<b>1306</b>	<b>278050</b>	<b>10</b>	<b>0</b>	<b>10643</b>	<b>290009</b>

## 8 Cantidad de Transacciones por Tipo de Documento por Proveedor y Supermercado

Proveedor	Supermercado		
	Distribuidora Rabie	Montecarlo	Total
ALIMENTOS WASIL S.A.	13		13
ALUFOIL S.A	92		92
CAMBIASO HNOS. S.A.C.	13		13
CANNEX S.A.	63		63
CLOROX CHILE S.A.	91		91
CMPC TISSUE S.A.	13		13
COMERCIALIZADORA Y DIST. CHIAR S.A.	93		93
CORPORA TRESMONTES S.A.	23		23
DIAGEO CHILE LTDA.	18		18
DIFEM PHARMA S.A	71		71
EMPRESAS CAROZZI S.A.	13		13
GILLETTE CHILE LTDA.	15		15
IND Y COM MELLAPE Y SALAS LTDA	86		86
INDUSTRIAL MAR DEL SUR LTDA.	101		101
KIMBERLY CLARK CHILE S.A.	60		60
LABORATORIOS PRATER S.A.	13		13
LUCAS ENTERPRISES LT	96		96
NESTLE	90		90
PRODUCTOS QUIMICOS TANAX S.A	90		90
PRODUCTOS TORRE S.A.	13		13
S.C.JOHNSON Y SON CHILE LTDA.	93		93
UNILEVER	92	28	120
VIRUTEX ILKO S.A.	13		13
WATTS	13		13
<b>TOTAL</b>	<b>1278</b>	<b>28</b>	<b>1306</b>

### 8.2 Factura Pro Forma

Supermercado	Proveedor
	Unilever
Distribuidora Rabie	366
Economax	114
Montecarlo	375
Montserrat	168
Santa Isabel	724
Telemercados Europa	296
<b>Total</b>	<b>2043</b>

### 8.3 Catalogo de Precios

Supermercado	Proveedor	
	Unilever	Total
ALVI SUPERMERCADOS MAYORISTAS S.A.	5	5
Distribuidora Rabie	6	6
DyS	4	4
Economax	5	5
Montecarlo	5	5
Montserrat	5	5
San Francisco	1	1
Santa Isabel	4	4
Telemercados Europa	6	6
<b>Total</b>	<b>41</b>	<b>41</b>

### 8.4 Orden Sugerida :

Supermercado	Proveedor	
	Nestle	Total
Distribuidora Rabie	10	10
<b>Total</b>	<b>10</b>	<b>10</b>

## 8.5 Aviso de Recepción( Representan aproximadamente el 80% de los proveedores)

PROVEEDOR	Supermercado			
	Economax	Montecarlo	Telemercados Europa	Total
UNILEVER	135	386	197	718
AGROSUPER COMERCIALIZADORA DE ALIMENTOS LTDA.	662			662
SOPROLE S.A.	409			409
WATTS	409			409
I.C.B. S.A.	351			351
ARIZTIA	333			333
COOP.AGRICOLA Y LECHERA DE LA UNION LTDA.	264			264
NESTLE	255			255
AGRICOLA FRUTOS DEL MAIPO LTDA	244			244
FRIGORIFICO O'HIGGINS	184			184
PAPELES INDUSTRIALES S.A.	173			173
CECINAS J.K.S.A	154			154
DISTRIBUIDORA ORIENTE LTDA.	151			151
EMPRESAS CAROZZI S.A.	149			149
PRUVE LTDA	141			141
IDEAL S.A.	137			137
CECINAS SAN JORGE S.A.	134			134
PRODUCTOS FERNANDEZ S.A.	131			131
KIMBERLY CLARK CHILE S.A.	124			124
MOLINERA HEREDIA LTDA.	124			124
CHAMPION S.A.	120			120
C.AGRIC.LEC.QUILLAYES PET.LTDA	118			118
CECINAS LA PREFERIDA S.A.	116			116
VELARDE HERMANOS	116			116
IND.ALIMENTOS DOS EN UNO S.A.	110			110
DISTRIBUIDORA DE PRO	105			105
CECINAS WINTER S.A.	104			104
CMPC TISSUE S.A.	103			103
CODIPRA	91			91
ALCASA S.A	76			76
EMBOTELLADORAS CHILENAS UNIDAS S.A.	76			76
SOC.COM.FEDERAL INTERNAC.LTDA.	71			71
MODINGER HNOS.S.A	70			70
CERVECERA CCU CHILE LIMITADA	69			69
CARNES NUBLE S.A	67			67
INDUS.DE ALIM.TRENDY S.A.	67			67
COMERCIAL PARMALAT S.A.	65			65
STA ROSA CHILE ALIMENTOS LTDA	65			65
ALIMENTOS Y FRUTOS S.A.	64			64
DIST. ACEITUNAS ORDONEZ LTDA.	64			64
EVERCRISP SNACK PROD.DE CHILE (FRITTO)	63			63
DSM BAKERY INGREDIENTS CHILESA	61			61
INDUSTRIAL Y COMERCIAL LAMPA LTDA.	61			61
FABRIC.UNIDAS DE CECINAS SC.LT	59			59
GILLETTE CHILE LTDA.	59			59
TRAVERSO S.A	59			59
COLOROX CHILE S.A.	58			58
M.MARITANO,IND. DE JABONES S.A	57			57
CORPORA TRESMONTES S.A.	56			56
VIRUTEX ILKO S.A.	56			56
SAAVEDRA HORMAZABAL JORGE	55			55
MASTERFOODS CHILE LTDA	54			54
GOOD FOOD S.A.	52			52
SOC.ANONIMA.VINA SANTA RITA	52			52
SH ENGEL	49			49
COMERCIAL CHACAO	47			47
FRIMA S.A.	46			46
LABORATORIO BALLERINA LTDA.	46			46
DULCONO ROMA LIITADA	45			45
PURATOS DE CHILE S.A	44			44
CIA.MANUF. ACONCAGUA S.A.	43			43
COMERCIAL PEUMO LTDA.	40			40
HIELO FIESTA S.A.	39			39
YAKSIC TRIANTAFILO Y CIA. LTDA	39			39
BRESLER ALIMENTOS S.A.	37			37
MERMELADAS MEL LTDA.	37			37
PROMERCO LTDA.	37			37
<b>TOTAL</b>	<b>7752</b>	<b>386</b>	<b>197</b>	<b>8335</b>

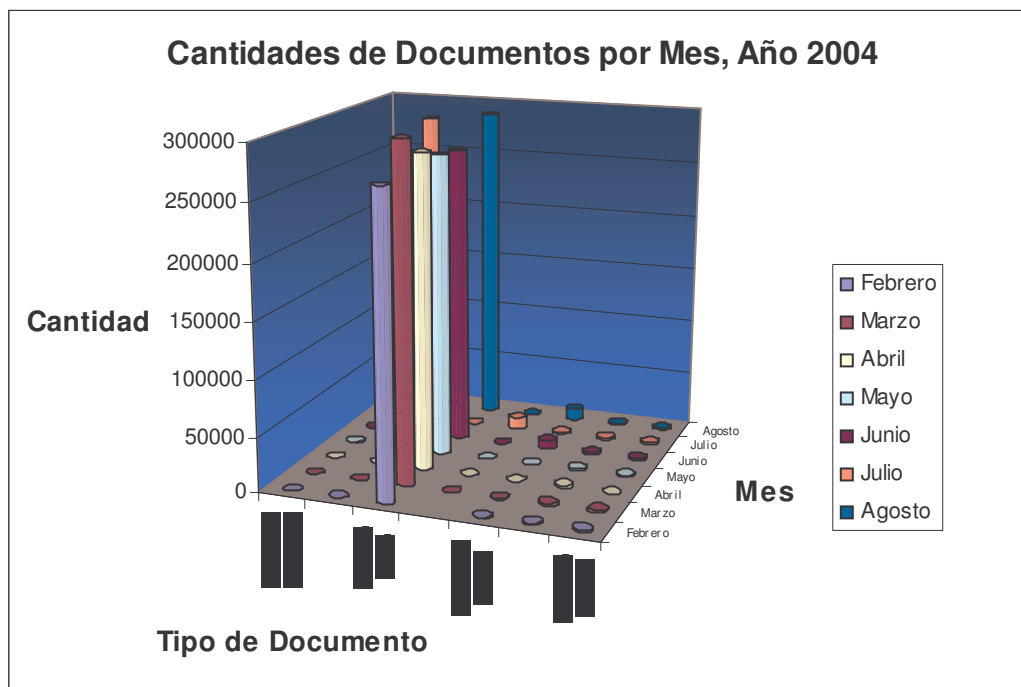


## 9.0 UPTIME

En el mes de Agosto este valor fue de un 99,15 %

## 9.0 Diferencia con Meses Anteriores.

Año 2004	Catalogos de Precios	Orden Sugerida	Orden Compra	Aviso Despacho	Aviso Recepción	Reporte Inventario	Factura Proforma	Total
Febrero	26	1	269610		252	1334	1858	273081
Marzo	18	-	312811	-	503	2067	2084	317483
Abril	4	1	281455	-	326	1921	400	284107
Mayo	21	27	272211	0	455	1874	1239	275827
Junio	8	25	268326	0	7747	2045	1956	280107
Julio	10	287641	0	10643	1306	2043	1971	303614
Agosto	41	10	287641	0	10643	1306	2043	301684
<b>Total</b>	<b>87</b>	<b>287695</b>	<b>1404413</b>	<b>10643</b>	<b>10589</b>	<b>11284</b>	<b>9508</b>	<b>2035903</b>



**Cantidad Mensual de Documentos, Año 2004**

