

**Informe Estadístico
Diciembre 2004**

1 Noticias.

2 Conformación de la Comunidad.

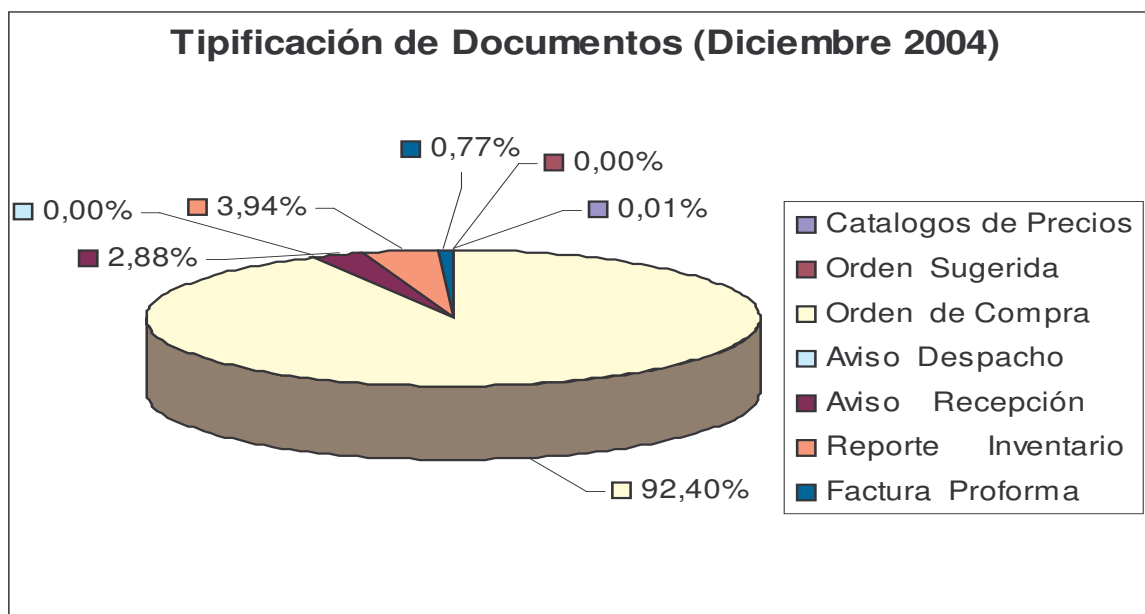
Durante este mes se encontraron en operación la siguiente cantidad de retailers y proveedores.

	Supermercados	Proveedores
EDI	16	34
EDIWEB	-	1.265

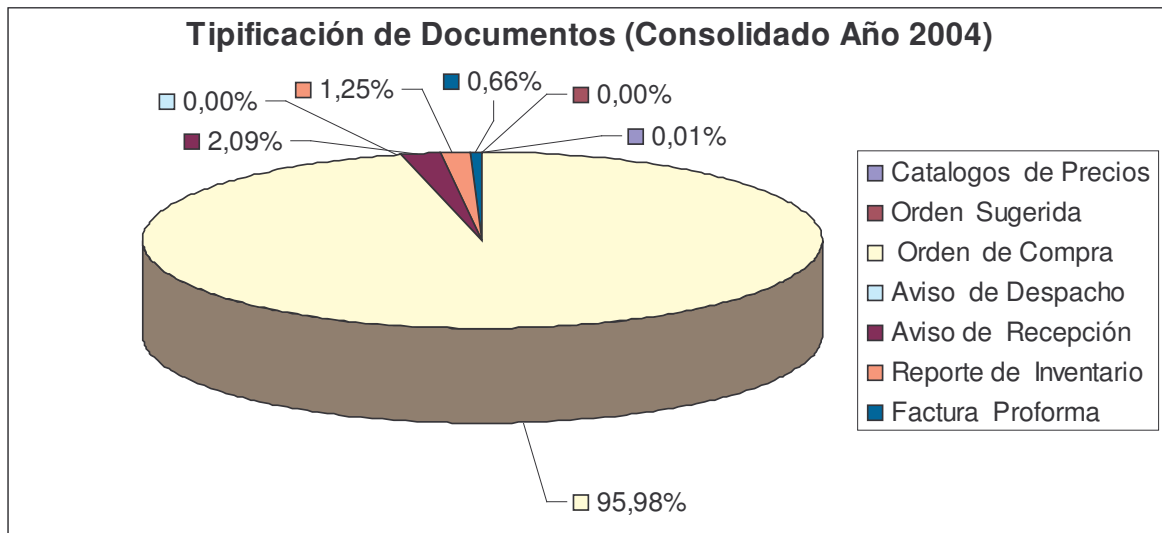
3 Transacciones mensuales por tipo de documento.

Durante el mes de Diciembre se transaron un total de 397.933 documentos, de los cuales el 92.40%, corresponde a órdenes de compra. El total de transacciones subió en un 4.8% en relación al mes de Noviembre.

Catalogos de Precios	Orden Sugerida	Orden de Compra	Aviso Despacho	Aviso Recepción	Reporte Inventario	Factura Proforma	Total
32	0	367.686	0	11.474	15.681	3.060	397.933



4 Consolidado del Año

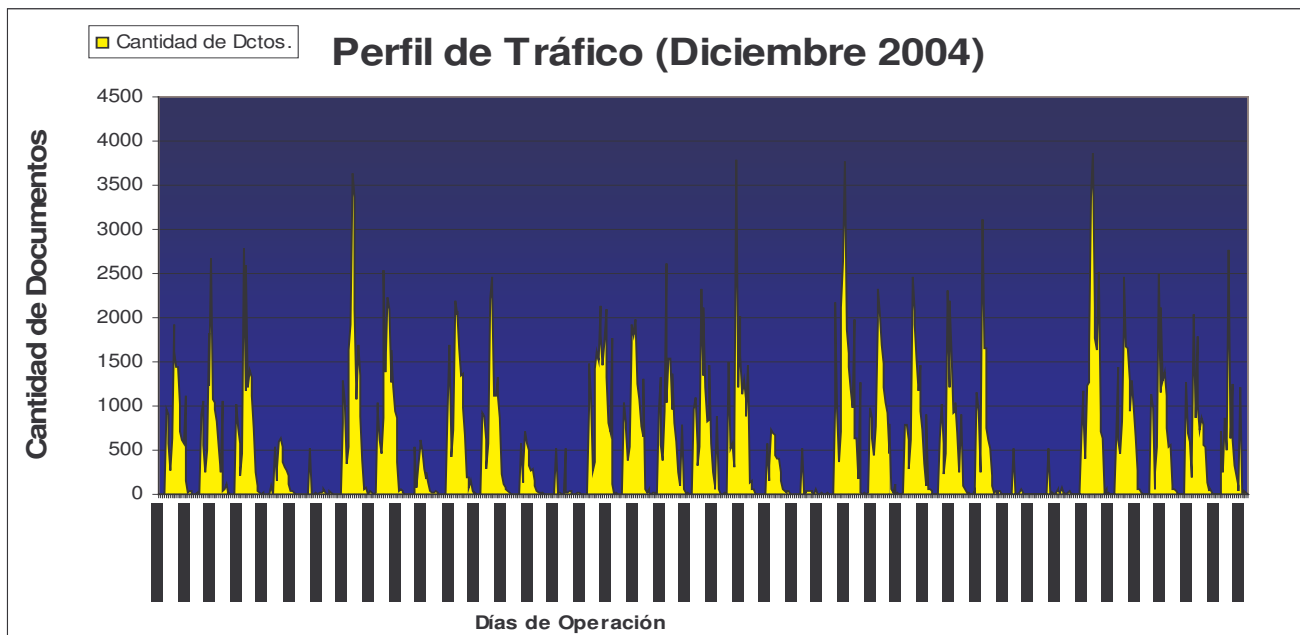


5 Crecimiento por Tipo de Documento

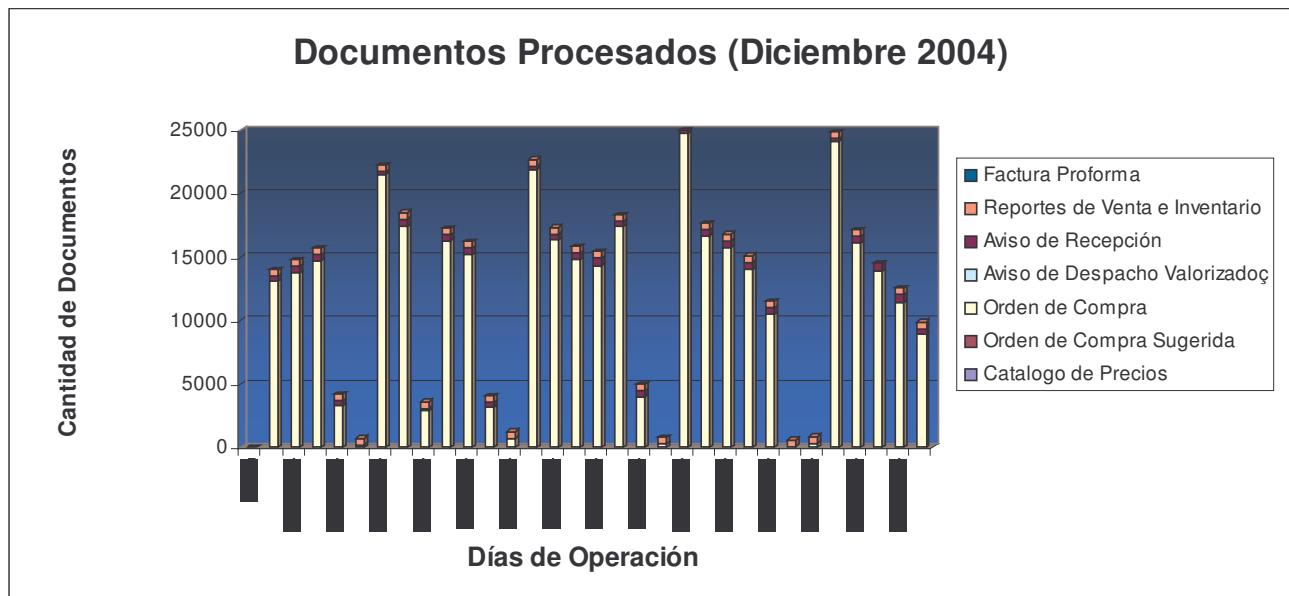
Tipo de Documento	Variación Procentual					
	Junio- Julio	Julio - Agosto	Agosto - Septiembre	Septiembre-Octubre	Octubre-Noviembre	Noviembre-Diciembre
Cat. de Precios	37,50%	272,73%	-56,10%	-8,33%	15,15%	-15,79%
Orden Sugerida	-96,00%	900,00%	2936090,00%	-33,33%	-100,00%	0,00%
Orden de Compra	5,42%	1,69%	-100,00%	10,60%	9,54%	3,35%
Aviso Despacho	0,00%	0,00%	0,00%	0,00%	0,00%	0,00%
Aviso Recepción	51,84%	-9,52%	-86,51%	-1,50%	-7,12%	24,64%
Reporte Inventario	-2,98%	-34,17%	112,79%	14,55%	619,94%	32,41%
Factura Proforma	0,77%	3,65%	14973,47%	3,85%	-9,01%	16,53%

6 Perfil de Tráfico.

Tal como en los meses pasados, en el mes de Diciembre se observa un comportamiento de tráfico diferenciado entre los días hábiles y fines de semana, lo cual se observa en el siguiente gráfico :

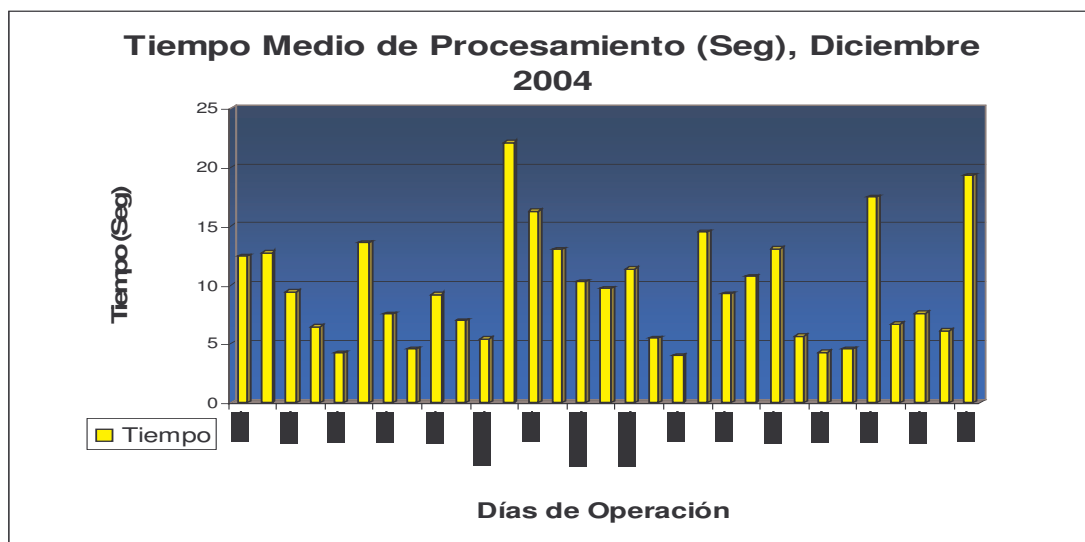


- a) El 95.56% de las transacciones se realiza entre los días lunes y viernes, siendo un valor levemente superior al de Noviembre (94.85%). Asimismo, el horario de mayor tráfico se produce entre las 05:00 y 20:00, con el 96.93% de documentos transados, lo cual es superior al 96.46 %,transado en el mes de Noviembre.
- b) El día de mayor tráfico mensual, corresponde al día Lunes con el 23.98%, lo cual coincide con respecto al mes de Noviembre, en el cual se transo el 23.65% de los documentos.



7 Tiempo de Procesamiento.

Durante el mes de Diciembre, el tiempo medio de procesamiento fue de 9.80, lo que significo una mejora de un 15%, en relación al mes de Noviembre.



8 Cantidad de Transacciones por Supermercado

Emisor	Factura Proforma	Reportes de Venta e Inventario	Orden de Compras	Catalogo de Precios	Aviso de Recepción	Total
Adelco			164			164
ALVI SUPERMERCADOS MAYORISTAS S.A.			3.469			3.469
BRYC			3.929			3.929
CENCOSUD SUPERMERCADOS S.A.			86.138			86.138
DISTRIBUIDORA RABIE		15.652	3.656			19.308
DyS			152.295			152.295
ECONOMAX			15.394		10.728	26.122
KORLAET			1.292			1.292
MONTECARLO		29	32.245		444	32.718
MONTSERRAT			2.465			2.465
MULT ALIANZA SUP MAS			683			683
PRE-UNIC SA			62			62
RENDIC HERMANO S.A.			154			154
SAN FRANCISCO			464			464
SANTA ISABEL			46.257			46.257
TELEMERCADOS EUROPA			103		302	405
UNIMARC			18.916			18.916
Total	0	15.681	367.686	0	11.474	394.841

8.1 Factura Pro Forma

Supermercado	Unilever	Total
Distribuidora Rabie	436	436
Economax	133	133
Montecarlo	531	531
Montserrat	156	156
Santa Isabel	1.632	1.632
Telemercados Europa	172	172
Total	3.060	3.060

8.2 Catalogo de Precios

Supermercado	Unilever	Total
Alvi Supermercados Mayoristas S.A.	3	3
Distribuidora Rabie	3	3
DyS	3	3
Economax	3	3
Montecarlo	3	3
Montserrat	3	3
San Francisco	3	3
Santa Isabel	3	3
Telemercados Europa	8	8
Total	32	32

8.3 Reporte de Inventario

Proveedor	Supermercados		Total
	Distribuidora Rabie	Montecarlo	
UNILEVER	90	29	119
3M CHILE S.A.	90		90
ACEITUNAS TREGUEAR LTDA.	90		90
ACONCAGUA FOODS S.A.	90		90
AGRICOLA NACIONAL S.A.C.I.	90		90
AGROFRUT RENGÓ SA	90		90
AGROINDUSTR.LAS TRES ERRE LTDA	90		90
AGROPRODEX LTDA.	90		90
ALGODONES BETA LTDA.	90		90
ALIMENTOS CORDILLERA LTDA	90		90
ALIMENTOS WASIL S.A.	90		90
ALMIFRUT	90		90
ALUFOIL S.A	90		90
ARGOS S.A.	90		90
ARROCERA TUCAPEL S.A.I.C.	90		90
ARTEL S.A.I.C.	90		90
BACARDI-MARTINI CHILE S.A.	90		90
BADA Y CIA. LTDA.	90		90
BEIERSDORF S.A	90		90
BOZZOLO HNOS. Y CIA. LTDA.	90		90
CADBURY SCHWEPES PROD.AL.LTDA	90		90
CAMBIASO HNOS. S.A.C.	90		90
CIA CHILENA DE FOSFOROS S.A.	90		90
CIA.MANUF. ACONCAGUA S.A.	90		90
CIA.MOLINERA SAN CRISTOBAL SA.	90		90
CLOROX CHILE S.A.	90		90
CMPC TISSUE S.A.	90		90
COATS CADENA S.A.	90		90
COCALAN ALIMENTOS S.A.	90		90
COMERCIAL FERAGUS LTDA	90		90
COMERCIAL PARMALAT S.A.	90		90
COMERCIAL PEUMO LTDA.	90		90
COMERCIAL PLASTIPACK	90		90
COMERCIAL RYDER (CHILE) S.A.	90		90
COMERCIALIZADORA Y DIST. CHIAR S.A.	90		90
COMPANIA AZUCARERA MENDOZA S.A.	90		90
CONSERVERA PENTZKE S.A.	90		90
CONTROL PISQUERO	90		90
COOP.AGRIC.PISQUERA ELQUI LTDA	90		90
COOP.AGRICOLA Y LECHERA DE LA UNION LTDA.	90		90
CORPORA TRESMONTES S.A.	90		90
COSMETICA NACIONAL S.A.	90		90
CZARNIKOW-RIONDA CHILE	90		90
DIAGEO CHILE LTDA.	90		90
DIFEM PHARMA S.A	90		90
DISTRIBUIDORA ERRAZURIZ S.A.	90		90
DISTRIBUIDORA GILCO LTDA.	90		90
DISTRIBUIDORA UNDURRAGA LTDA.	90		90
DISTRIBUIDORA Y LOGISTICA PEOPLELTDA	90		90
DSM BAKERY INGREDIENTS CHILESA	90		90
EMILIO SARAY Y CIA. LTDA.	90		90
EMPRESAS CAROZZI S.A.	90		90
EVERCRISP SNACK PROD.DE CHILE (FRITTO)	90		90
EVEREADY DE CHILE S.A	90		90
FALA CHILE S.A.	90		90
FOODCORP CHILE S.A.	90		90
FOTOGRAFICA FOTOMAR	90		90
GASEI CHILE	90		90
GERBER CHILE S.A.	90		90
GILLETTE CHILE LTDA.	90		90
GLAXOSMITHKLINE CHILE FARMACEUTICA LTDA.	90		90
GOOD FOOD S.A.	90		90
HASBRO CHILE LTDA.	90		90
HENKEL CHILE S.A	90		90
I.C.B. S.A.	90		90
IDEAL S.A.	90		90
ILOP S.A.	90		90
Subtotal	6.030	29	6.059

Reporte de Inventario

Proveedor	Supermercados		Total
	Distribuidora Rabie	Montecarlo	
IND Y COM MELLAPE Y SALAS LTDA	90		90
IND.ALIMENTOS DOS EN UNO S.A.	90		90
IND.DE ALIM.LAGOS DEL SUR S.A.	90		90
IND.Y COM.MARIENBERG LTDA.	90		90
INDUSTRIAL MAR DEL SUR LTDA.	90		90
INDUSTRIAL Y COMERCIAL SPLUM L	90		90
INV.NEWELL RUBBERMIAD CHILE LT	90		90
IPAL SA	90		90
JOHNSON WAX PROFESSI	90		90
KELLOGG CHILE LTDA.	90		90
KEY COMPANY S.A.	90		90
KIMBERLY CLARK CHILE S.A.	90		90
KLENZO SOC. IND. Y COM. LTDA.	90		90
KODAK CHILENA S.A.F.	90		90
KRAFT FOODS CHILE S.A.	90		90
LABORATORIO BALLERINA LTDA.	90		90
LABORATORIO DAVIS SAIC.	90		90
LABORATORIO DIMASA S.A.	90		90
LABORATORIO DURANDIN S.A.I.	90		90
LABORATORIO KADUS S.A.	90		90
LABORATORIO MAVER LTDA.	90		90
LABORATORIO PETRIZZIO S.A.	90		90
LABORATORIOS PRATER S.A.	90		90
LIBRERIA ESTADO S.A.	90		90
LIBRERIA LIBERTAD SA	90		90
LUCAS ENTERPRISES LT	90		90
M.MARITANO,IND. DE JABONES S.A	90		90
MATTEL CHILE S.A.	90		90
MERMELADAS MEL LTDA.	90		90
MINOT CHILE S.A.	90		90
MOHANA HERMANOS LTDA.	90		90
MOMI CREACIONES LTDA	90		90
NESTLE	90		90
NUTREXPA CHILE S.A.	90		90
PESQUERA SAN JOSE S.A.	90		90
PESQUERA TRANS ANTARTIC LIMITADA	90		90
PFIZER CHILE S.A.	90		90
PIBAMOUR LTDA.	90		90
PLASTICOS NEOLITE CHILE LTDA	90		90
PROCESADORA DE ALIMENTOS S.A.	90		90
Procter y Gamble Comercial Ltda.	90		90
PRODUCTOS AUSTRAL S.A	90		90
PRODUCTOS B Y T LTDA.	90		90
PRODUCTOS QUIMICOS TANAX S.A	90		90
PRODUCTOS TORRE S.A.	90		90
PROMERCO LTDA.	90		90
RAMA S.A.	90		90
REIFSCHNEIDER S.A.	90		90
RETAIL S.A.	90		90
REVLON CHILE S.A.	90		90
S.A.INDUSTRIAL Y COMERCIAL HOFFMANN	90		90
S.C.JOHNSON Y SON CHILE LTDA.	90		90
SAF CHILE S.A.	90		90
SALESERVICE YPROMOTIONS LTDA	90		90
SANCELA CHILE S.A.	90		90
SH ENGEL	90		90
SOC.ANONIMA.VINA SANTA RITA	90		90
SOCIEDAD PUNTA DE LOBOS	90		90
SOUTH PACIFIC KORP S.A.	90		90
TEJIDOS CAFFARENA S.A.	90		90
TRAVERSO S.A	90		90
UNITRADING S.A.	90		90
VELARDE HERMANOS	90		90
VINA MISIONES DE RENGO	90		90
VINA SANTA CAROLINA S.A.	90		90
VINA TARAPACA EX ZAVALA S.A.	90		90
Subtotal	5.940	0	5.940
TOTAL	11.970	29	11.999

Este total, corresponde aproximadamente al 78 % de las transacciones realizadas en el mes Diciembre. Asimismo, el número de transacciones de este documento presenta un alza notoria a partir del mes de Noviembre.

8.4 Orden Sugerida :

Sin transacciones durante este mes.

8.5 Aviso de Recepción(Representan aproximadamente el 77 % de los proveedores)

Proveedor	Supermercados			Total
	Economax	Montecarlo	Telemarcados Europa	
UNILEVER	147	444	302	893
AGROSUPER COMERCIALIZADORA DE ALIMENTOS LTDA.	715			715
WATTS S.A.	538			538
NESTLE	374			374
I.C.B. S.A.	368			368
SOPROLE S.A.	334			334
ARIZTIA	311			311
COOP.AGRICOLA Y LECHERA DE LA UNION LTDA.	289			289
AGRICOLA FRUTOS DEL MAIPO LTDA	284			284
EMPRESAS CAROZZI S.A.	268			268
DISTRIBUIDORA ORIENTE LTDA.	187			187
PAPELES INDUSTRIALES S.A.	180			180
HIELO FIESTA S.A.	170			170
CECINAS J.K.S.A	148			148
VELARDE HERMANOS	143			143
C.AGRIC.LEC.QUILLAYES PET.LTDA	141			141
CHAMPION S.A.	138			138
PRODUCTOS FERNANDEZ S.A.	136			136
COMERCIAL CHACAO	129			129
MOLINERA HEREDIA LTDA.	125			125
CODIPRA	122			122
CECINAS SAN JORGE S.A.	118			118
INDUS.DE ALIM.TRENDY S.A.	114			114
IDEAL S.A.	110			110
KIMBERLY CLARK CHILE S.A.	109			109
PRUVE LTDA	108			108
ALIMENTOS Y FRUTOS S.A.	105			105
DISTRIBUIDORA DE PRO	104			104
FRIGORIFICO OHiggins	104			104
AGROINDUSTRIAL LAS BANDURRIAS	82			82
DIST. ACEITUNAS ORDONEZ LTDA.	82			82
CLOROX CHILE S.A.	78			78
DSM BAKERY INGREDIENTS CHILESA	77			77
MODINGER HNOS.S.A	77			77
ALCASA S.A	75			75
COMERCIAL CALAFQUEN S.A	74			74
GILLETTE CHILE LTDA.	73			73
CARNES NUBLE S.A	66			66
STA ROSA CHILE ALIMENTOS LTDA	66			66
SOC.COM.FEDERAL INTERNAC.LTDA.	63			63
BRESLER ALIMENTOS S.A.	62			62
IND.ALIMENTOS DOS EN UNO S.A.	62			62
GOOD FOOD S.A.	61			61
VIRUTEX ILKO S.A.	61			61
CORPORA TRESMONTES S.A.	57			57
DISTRIBUIDORA COVELMAR LTDA.	57			57
PURATOS DE CHILE S.A	56			56
S.C.JOHNSON Y SON CHILE LTDA.	54			54
CERVECERA CCU CHILE LIMITADA	53			53
CECINAS WINTER S.A.	52			52
INDUSTRIAL Y COMERCIAL LAMPA LTDA.	52			52
MERMELADAS MEL LTDA.	51			51
TREGUEAR CHILE SA	51			51
ECOLAB S.A.	50			50
LECHERIAS LONCOMILLA LTDA.	50			50
SH ENGEL	49			49
CIA.MANUF. ACONCAGUA S.A.	48			48
COMERCIAL PARMALAT S.A.	48			48
DULCONO ROMA LIITADA	48			48
DIMALA LTDA.	46			46
CECINAS LA PREFERIDA S.A.	44			44
FABRIC.UNIDAS DE CECINAS SC.LT	44			44
SAAVEDRA HORMAZABAL JORGE	44			44
Total	8.132	444	302	8.878

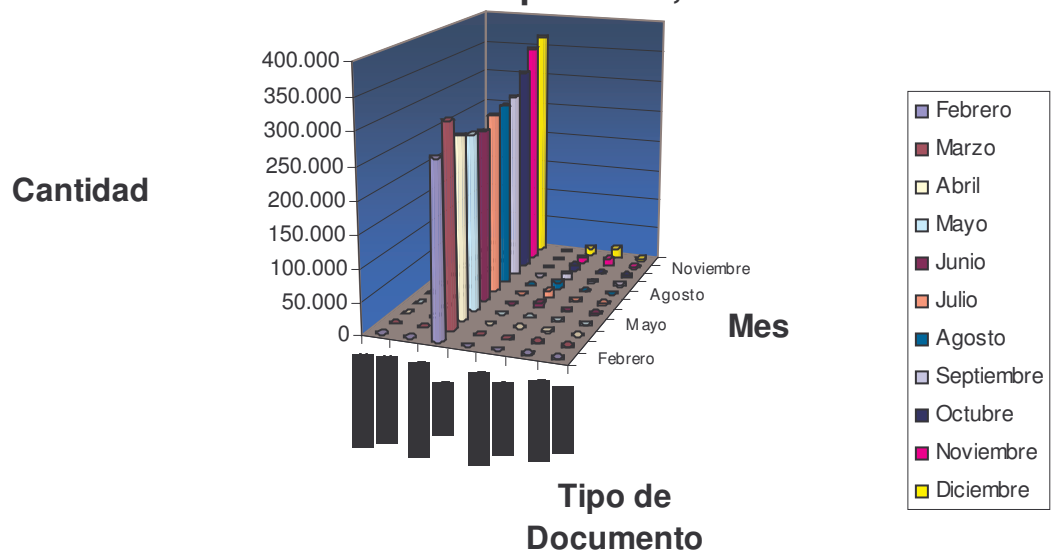
9 UPTIME

En el mes de Diciembre este valor fue de un 99.81%.

10 Diferencia con Meses Anteriores.

Año 2004	Catalogos de Precios	Orden Sugerida	Orden de Compra	Aviso de Despacho	Aviso de Recepción	Reporte de Inventario	Factura Proforma	Total
Febrero	26	1	269.610	0	252	1.334	1.858	273.081
Marzo	18	-	312.811	0	503	2.067	2.084	317.483
Abril	4	1	281.455	0	326	1.921	400	284.107
Mayo	21	27	272.211	0	455	1.874	1.239	275.827
Junio	8	25	268.326	0	7.747	2.045	1.956	280.107
Julio	11	1	282.869	0	11.763	1.984	1.971	298.599
Agosto	41	10	287.641	0	10.643	1.306	2.043	301.684
Septiembre	36	18	293.619	0	10.063	1.436	2.779	307.951
Octubre	33	12	324.757	0	9.912	1.645	2.886	339.245
Noviembre	38	0	355.754	0	9.206	11.843	2.626	379.467
Diciembre	32	0	367.686	0	11.474	15.681	3.060	397.933
Total	268	95	3.316.739	0	72.344	43.136	22.902	3.455.484

Cantidades de Documentos por Mes, Año 2004



Desde Febrero a Diciembre, las transacciones se incrementaron en un 45.72%.

