

Informe Estadístico
Julio 2004

1 Noticias.

2 Conformación de la Comunidad.

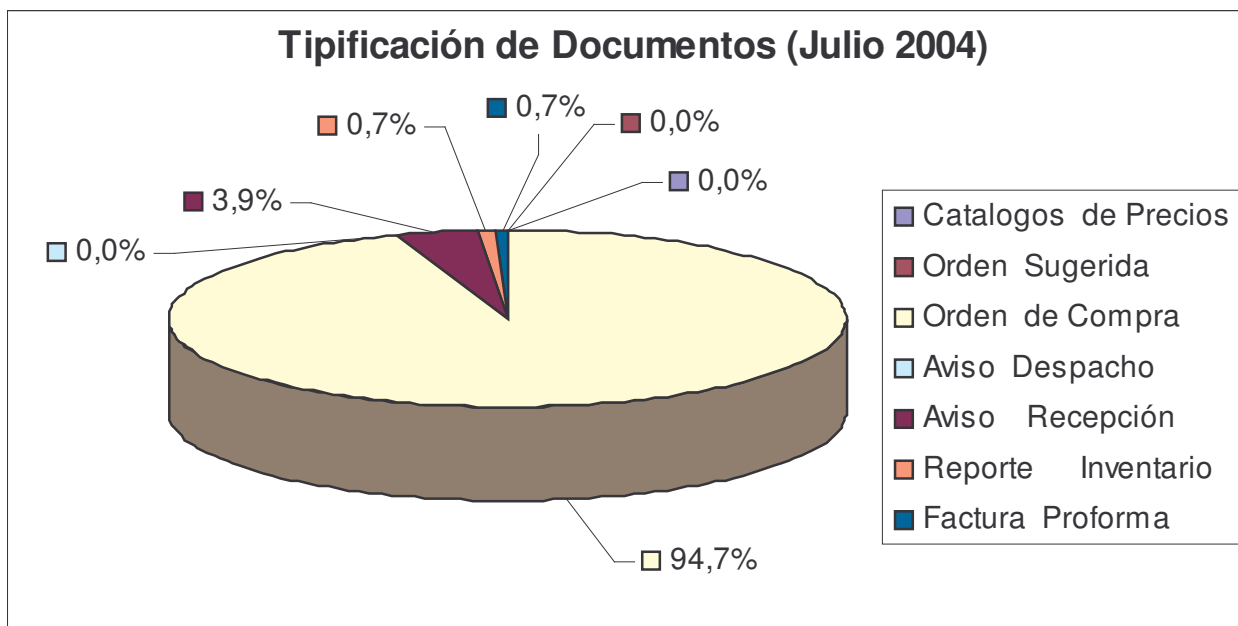
Durante este mes se encontraron en operación la siguiente cantidad de retailers y proveedores.

	Supermercados	Proveedores
EDI	13	34
EDIWEB	-	1.070

3 Transacciones mensuales por tipo de documento.

Durante el mes de Julio se transaron un total de 298.599 documentos, de los cuales el 94.7%, corresponden a órdenes de compra.

Catalogos de Precios	Orden Sugerida	Orden de Compra	Aviso Despacho	Aviso Recepción	Reporte Inventario	Factura Proforma	Total
11	1	282869	0	11763	1984	1971	298599

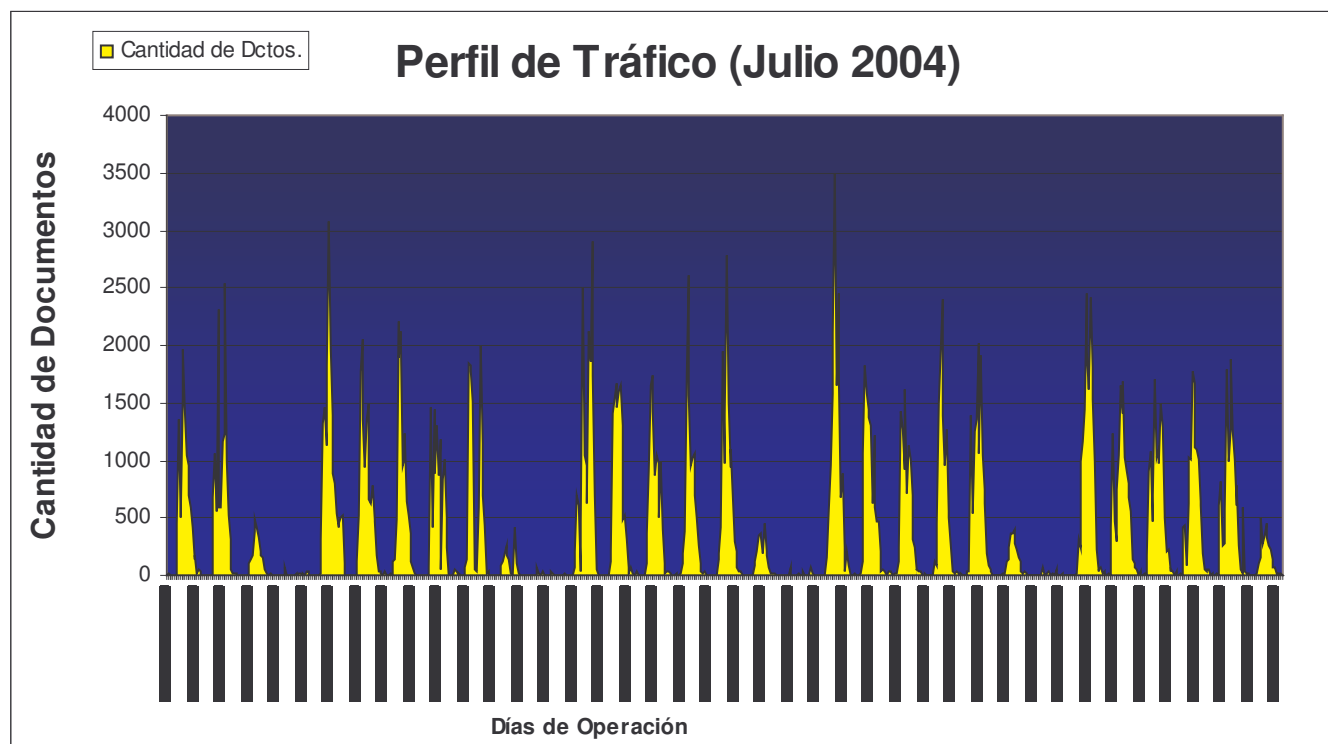


4 Crecimiento por Tipo de Documento

Tipo de Documento	Febrero - Marzo	Marzo - Abril	Abril - Mayo	Mayo- Junio	Junio- Julio
Cat. de Precios	-30,77%	-77,78%	425,00%	-61,90%	37,50%
Orden Sugerida	-100,00%	0,00%	2600,00%	-7,41%	-96,00%
Orden de Compra	16,02%	-10,02%	-3,28%	-1,43%	5,42%
Aviso Despacho	0,00%	0,00%	0,00%	0,00%	0,00%
Aviso Recepción	99,60%	-35,19%	-326,00%	1602,64%	51,84%
Reporte Inventario	54,95%	-7,06%	-2,45%	9,12%	-2,98%
Factura Proforma	12,16%	-80,81%	209,75%	57,87%	0,77%

5 Perfil de Tráfico.

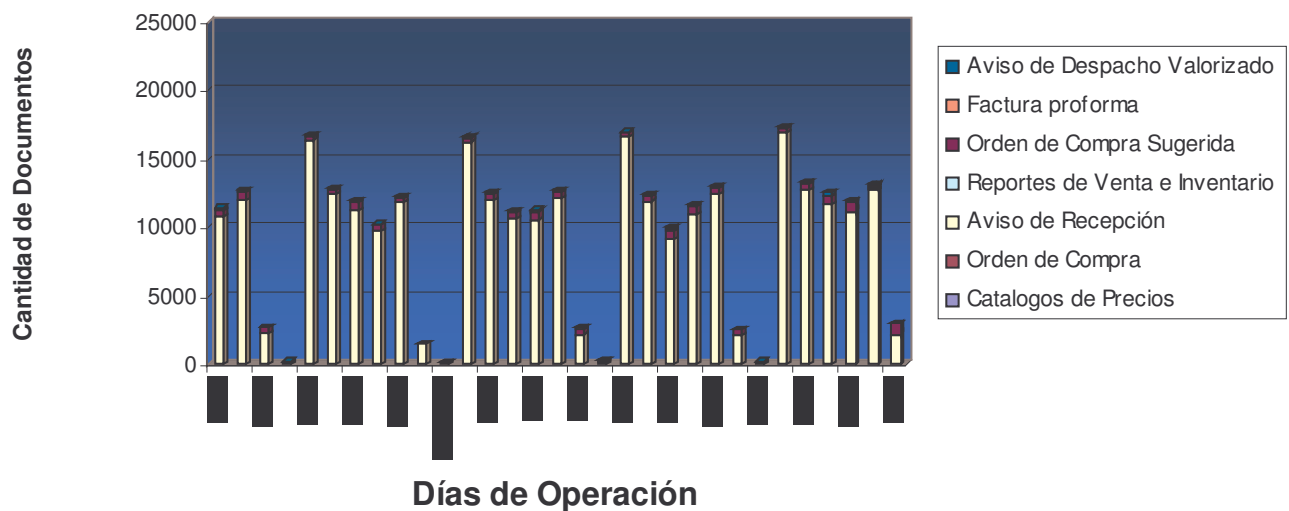
Durante el mes de Julio, se observa un comportamiento de tráfico diferenciado entre los días hábiles y fines de semana, como se observa en el gráfico siguiente :



- a) El 95.49% de las transacciones se realiza entre los días lunes y viernes, siendo un valor muy semejante al del mes de Mayo (96.17%). Asimismo, el horario de mayor tráfico se produce entre las 08:00 y 18:00, con el 87.04% de documentos transados, valor semejante al del mes de Junio(88.80%).

- b) El horario de menor tráfico se produce entre las 00:00 y 08:00, con el 4.45% lo que significa un alza en relación al mes de Junio (3.22%).
- c) Entre Lunes y Viernes se realizan el 95.49% de las transacciones y el día de mayor tráfico mensual, corresponde al día Lunes con el 22.65 %, en tanto en el mes Junio, fue el día Martes con un 25.46%.

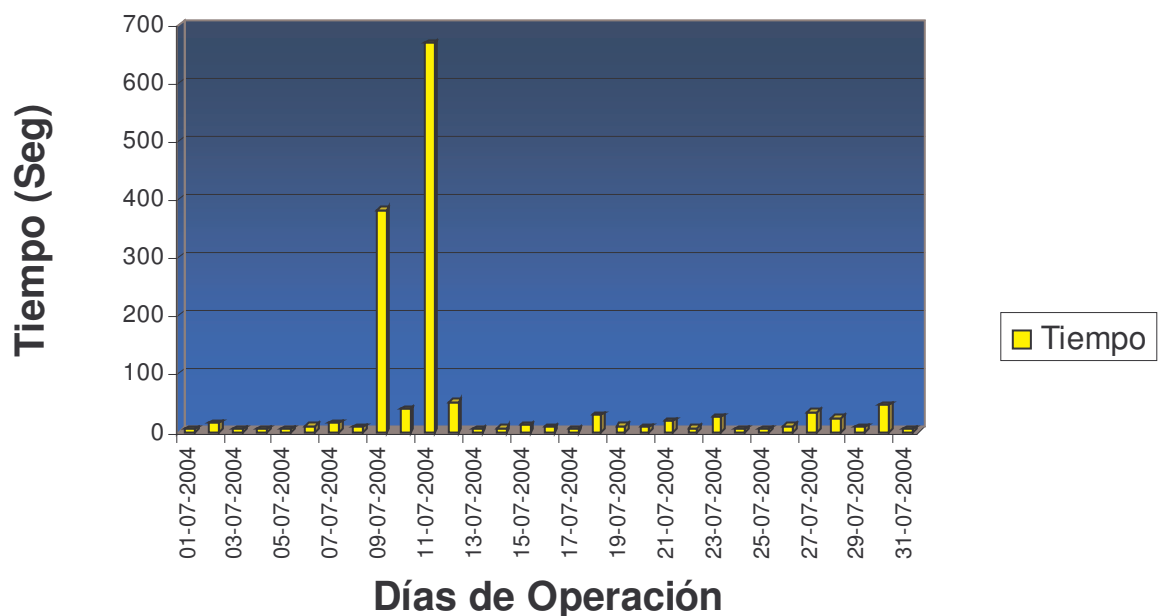
Documentos Procesados (Julio 2004)



6 Tiempo de Procesamiento.

Durante el mes de Julio, el tiempo medio de procesamiento fue de 47.68 segundos.

Tiempo Medio de Procesamiento (Seg), Julio 2004



7 Cantidad de Transacciones por Supermercado

Supermercado	Factura Proforma	Reportes de Venta e Inventario	Orden de Compra	Orden de Compra Sugerida	Catálogo de Precios	Aviso de Recepción
Adelco	0	0	83	0	0	0
Alvi Supermercado Mayorista S.A.	0	0	3402	0	0	0
Bryc	0	0	2754	0	0	0
Distribuidora Rabie	0	1955	3109	0	0	0
DyS	0	0	137090	0	0	0
Economax	0	0	13841	0	0	11393
Jumbo	0	0	71724	0	0	0
Korlaet	0	0	826	0	0	0
Montecarlo	0	29	29025	0	0	268
Montserrat	0	0	1485	0	0	0
Rendic HERMANO S.A.	0	0	109	0	0	0
San Francisco	0	0	133	0	0	0
Santa Isabel	0	0	5645	0	0	0
Socofar S.A.	0	0	3	0	0	0
Telemercados Europa	0	0	92	0	0	102
Unimarc	0	0	13548	0	0	0
Total	0	1984	282869	0	0	11763

8 Cantidad de Transacciones por Tipo de Documento por Proveedor y Supermercado

8.1 Reporte de Inventario

Proveedor	Distribuidora Rabie	Montecarlo	Total general
UNILEVER	93	29	122
WATTS	93		93
NESTLE	93		93
CMPC TISSUE S.A	93		93
EMPRESAS CAROZZI S.A.	93		93
KIMBERLY CLARK CHILE S.A.	63		63
S.C.JOHNSON Y SON CHILE LTDA.	93		93
VIRUTEX ILKO S.A.	92		92
CLOROX CHILE S.A.	93		93
CORPORA TRESMONTES S.A.	93		93
CAMBIASO HNOS. S.A.C.	93		93
ALIMENTOS WASIL S.A.	93		93
LABORATORIOS PRATER S.A.	93		93
PRODUCTOS QUIMICOS TANAX S.A	93		93
RECKITT BENCKISER CHILE S.A.	9		9
CANNEX S.A.	90		90
LUCCHETTI	27		27
PRODUCTOS TORRE S.A.	93		93
ALUFOIL S.A	93		93
COMERCIALIZADORA Y DIST. CHIAR S.A.	93		93
IND Y COM MELLAFE Y SALAS LTDA	93		93
INDUSTRIAL MAR DEL SUR LTDA.	93		93
LUCAS ENTERPRISES LT	93		93
Total	1955	29	1984

8.2 Factura Pro Forma

Proveedor	Supermercado						Total general
	Distribuidora Rabie	Economax	Montecarlo	Montserrat	Santa Isabel	Telemercados Europa	
Unilever	474	103	282	166	766	180	1971
Total	474	103	282	166	766	180	1971

8.3 Catalogo de Precios

Proveedor	Supermercado									Total
	Alvi Supermercado Mayorista S.A.	Distribuidora Rabie	DyS	Economax	Montecarlo	Montserrat	San Francisco	Santa Isabel	Telemercados Europa	
Unilever	1	1	1	1	1	1	1	1	3	11
Total	1	1	1	1	1	1	1	1	3	11

8.4 Orden Sugerida :

Proveedor	Supermercado
	Jumbo
FABISA S.A	1
Total	1

8.5 Aviso de Recepción(Representan el 77% de los proveedores)

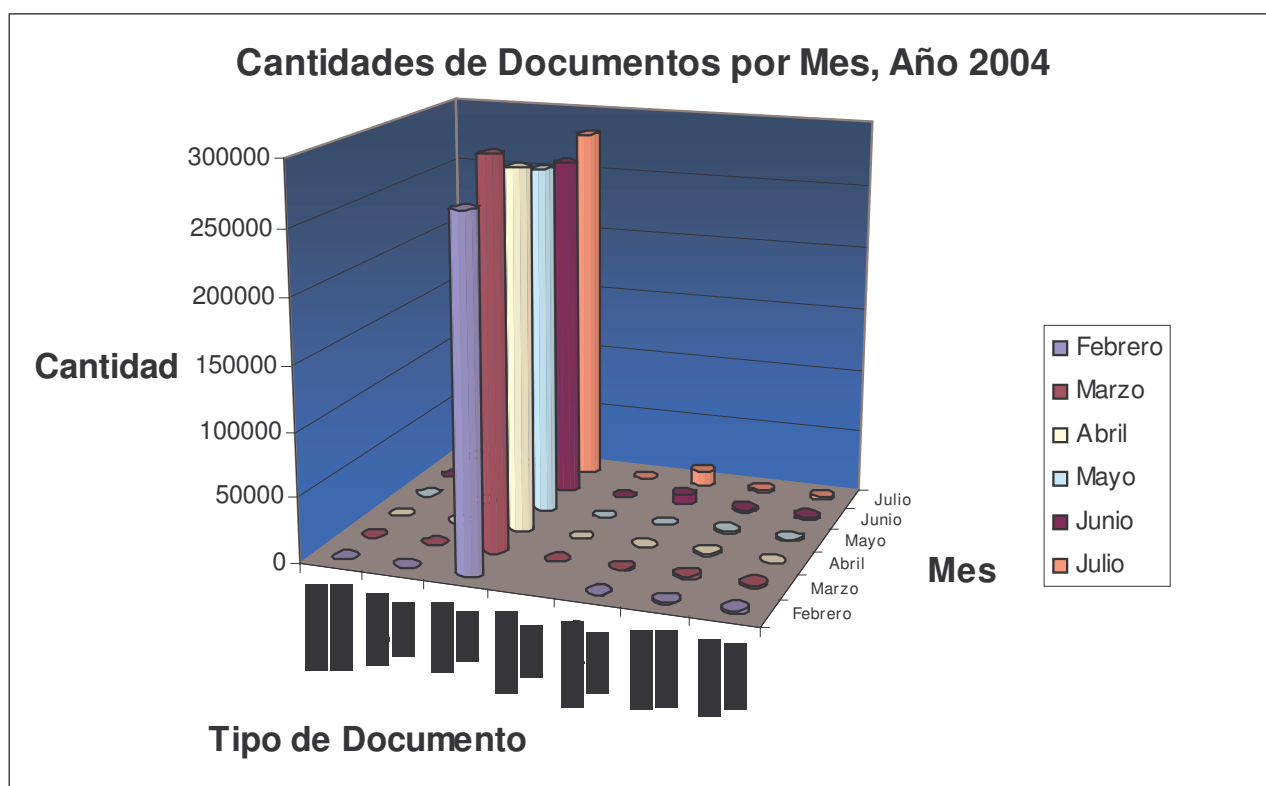
Proveedor	Economax	Montecarlo	Telemercados Europa	Total general
AGROSUPER COMERCIALIZADORA DE ALIMENTOS LTDA.	684			684
UNILEVER	142	268	102	512
SOPROLE S.A	431			431
WATTS	413			413
FRIGORIFICO O'HIGGINS	388			388
I.C.B. S.A.	371			371
ARIZTIA	318			318
NESTLE	310			310
COOP.AGRICOLA Y LECHERA DE LA UNION LTDA.	268			268
AGRICOLA FRUTOS DEL MAIPO LTDA	223			223
PAPELES INDUSTRIALES S.A.	206			206
PRUVE LTDA	202			202
CECINAS J.K.S.A	166			166
CECINAS SAN JORGE S.A.	165			165
DISTRIBUIDORA ORIENTE LTDA.	165			165
CECINAS WINTER S.A.	156			156
CMPC TISSUE S.A.	151			151
EMPRESAS CAROZZI S.A.	147			147
PRODUCTOS FERNANDEZ S.A.	147			147
IDEAL S.A.	144			144
VELARDE HERMANOS	139			139
CHAMPION S.A.	137			137
KIMBERLY CLARK CHILE S.A.	130			130
EMBOTELLADORAS CHILENAS UNIDAS S.A.	126			126
MOLINERA HEREDIA LTDA.	123			123
C.AGRIC.LEC.QUILLAYES PET.LTDA	115			115
CECINAS LA PREFERIDA S.A.	108			108
IND.ALIMENTOS DOS EN UNO S.A.	107			107
DISTRIBUIDORA DE PRO	105			105
SOC.COM.FEDERAL INTERNAC.LTDA.	104			104
CERVECERA CCU CHILE LIMITADA	98			98
ALCASA S.A	93			93
MODINGER HNOS.S.A	89			89
CODIPRA	82			82
LABORATORIO BALLERINA LTDA.	81			81
DSM BAKERY INGREDIENTS CHILESA	80			80
FABRIC.UNIDAS DE CECINAS SC.LT	79			79
M.MARITANO,IND. DE JABONES S.A	79			79
ALIMENTOS Y FRUTOS S.A.	69			69
COMERCIAL PARMALAT S.A.	69			69
CARNES NUBLE S.A	68			68
SOC.ANONIMA.VINA SANTA RITA	64			64
INDUSTRIAL Y COMERCIAL LAMPA LTDA.	63			63
GILLETTE CHILE LTDA.	62			62
EVERCRISP SNACK PROD.DE CHILE (FRITTO)	61			61
DIST. ACEITUNAS ORDONEZ LTDA.	60			60
STA ROSA CHILE ALIMENTOS LTDA	60			60
INDUS.DE ALIM.TRENDY S.A.	59			59
S.C.JOHNSON Y SON CHILE LTDA.	58			58
COMERCIAL CHACAO	56			56
FRIMA S.A.	55			55
VIRUTEX ILKO S.A.	55			55
CLOROX CHILE S.A.	54			54
SAAVEDRA HORMAZABAL JORGE	54			54
CORPORA TRESMONTES S.A.	53			53
COMERCIAL PEUMO LTDA.	51			51
VINA SAN PEDRO S.A.	51			51
GOOD FOOD S.A.	50			50
MASTERFOODS CHILE LTDA	50			50
BORTOLASO S.A.	49			49
BRESLER ALIMENTOS S.A.	49			49
DULCONO ROMA LIITADA	48			48
YAKSIC TRIANTAFILO Y CIA. LTDA	48			48
VINA SANTA CAROLINA S.A.	47			47
PURATOS DE CHILE S.A	45			45
COMERCIAL CALAFQUEN S.A	44			44
TRAVERSO S.A	44			44
LOREAL CHILE S.A.	43			43
Total	8711	268	102	9081

9.0 UPTIME

En el mes de Julio este valor fue de un 99,39%..

9.0 Diferencia con Meses Anteriores.

Año 2004	Catalogos de Precios	Orden Sugerida	Orden Compra	Aviso Despacho	Aviso Recepción	Reporte Inventario	Factura Proforma	Total
Febrero	26	1	269610		252	1334	1858	273081
Marzo	18	-	312811	-	503	2067	2084	317483
Abril	4	1	281455	-	326	1921	400	284107
Mayo	21	27	272211	0	455	1874	1239	275827
Junio	8	25	268326	0	7747	2045	1956	280107
Julio	11	1	282869	0	11763	1984	1971	298599
Total	88	55	1687282	0	21046	11225	9508	1729204



Cantidad Mensual de Documentos, Año 2004

