

**Informe Estadístico
Junio 2004**



1 Noticias.

Durante el mes de Junio se ha incorporado a la Comunidad Supermercados San Francisco.

2 Conformación de la Comunidad.

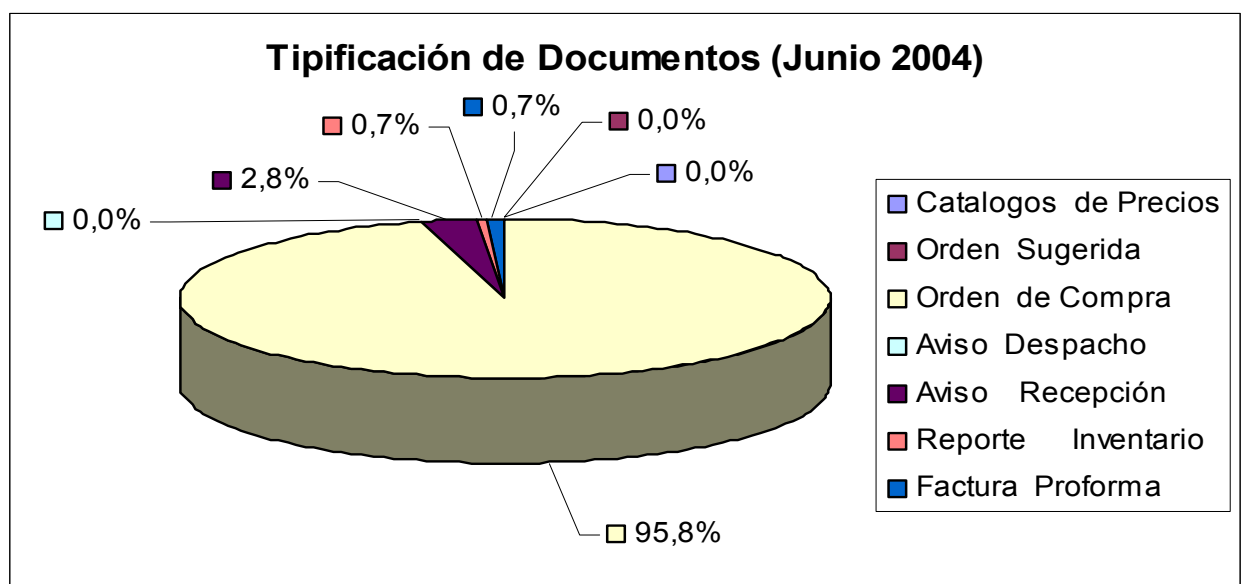
Durante este mes se encontraron en operación la siguiente cantidad de retailers y proveedores.

	Supermercados	Proveedores
EDI	15	34
EDIWEB	-	1.048

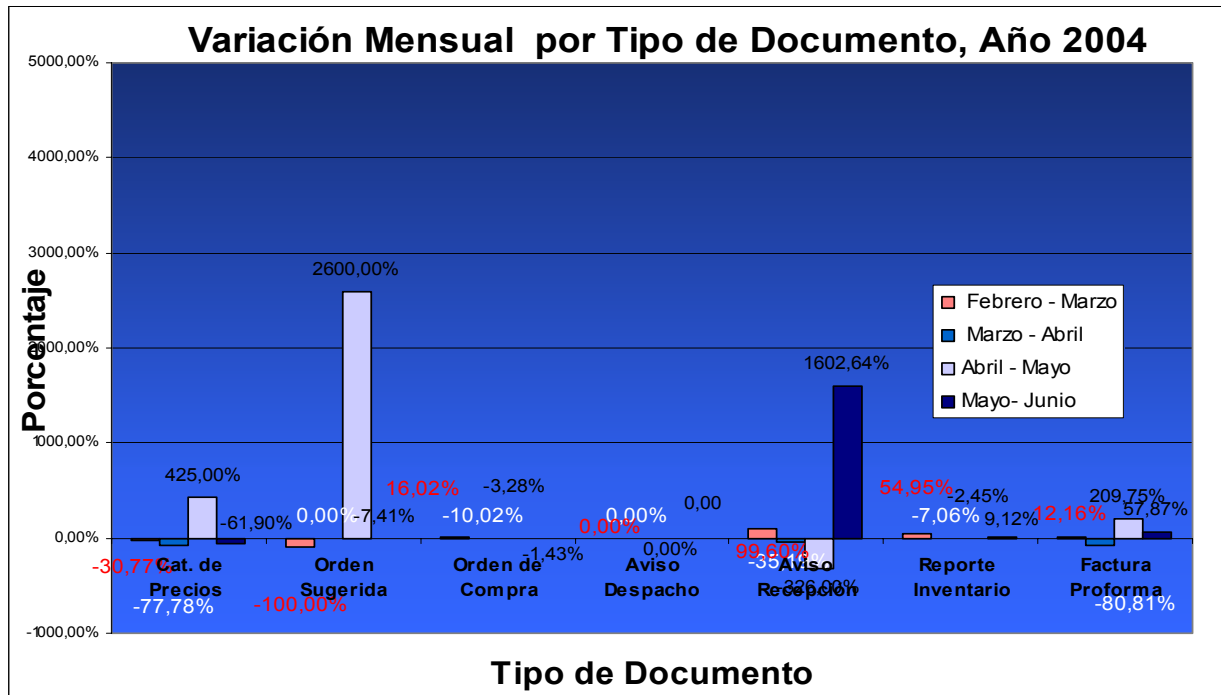
3 Transacciones mensuales por tipo de documento.

Durante el mes de Junio se transaron un total de 280.107 documentos, de los cuales el 95.8%, corresponden a órdenes de compra.

Catalogos de Precios	Orden Sugerida	Orden de Compra	Aviso Despacho	Aviso Recepción	Reporte Inventario	Factura Proforma	Total
8 0,0%	25 0,0%	268326 95,8%	0 0,0%	7747 2,8%	2045 0,7%	1956 0,7%	280107

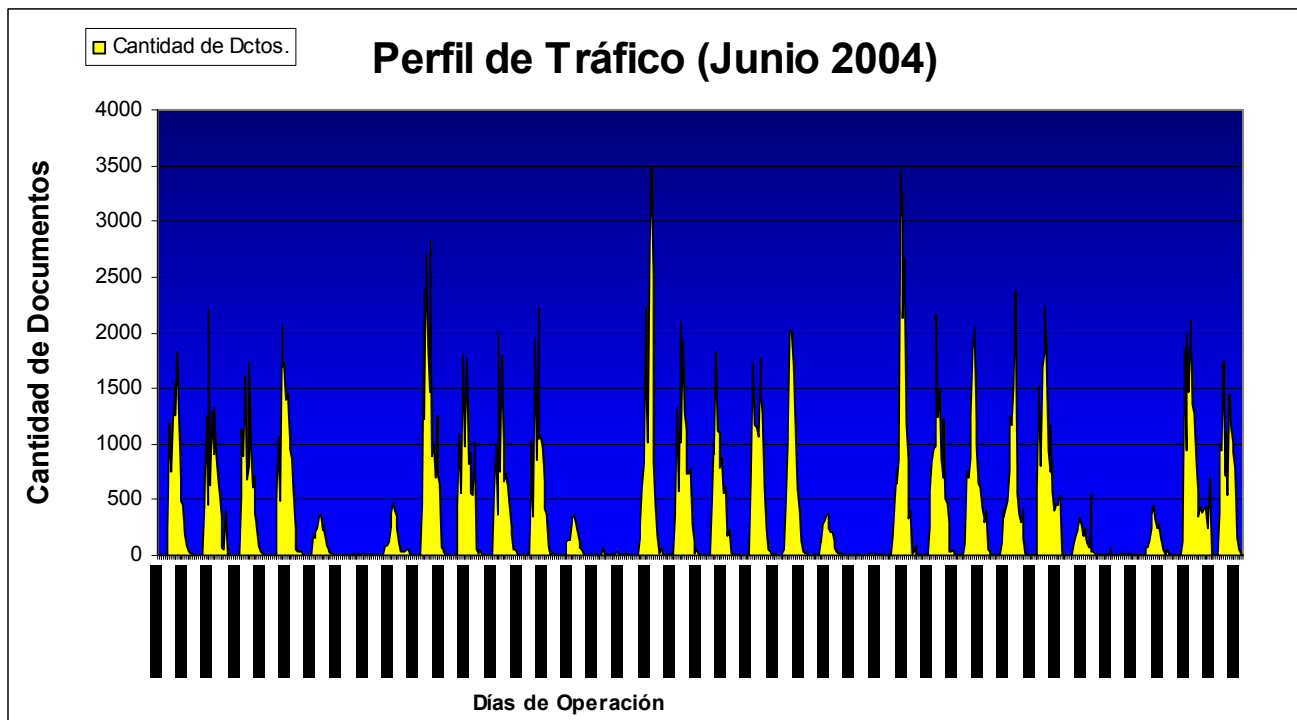


4 Crecimiento por Tipo de Documento

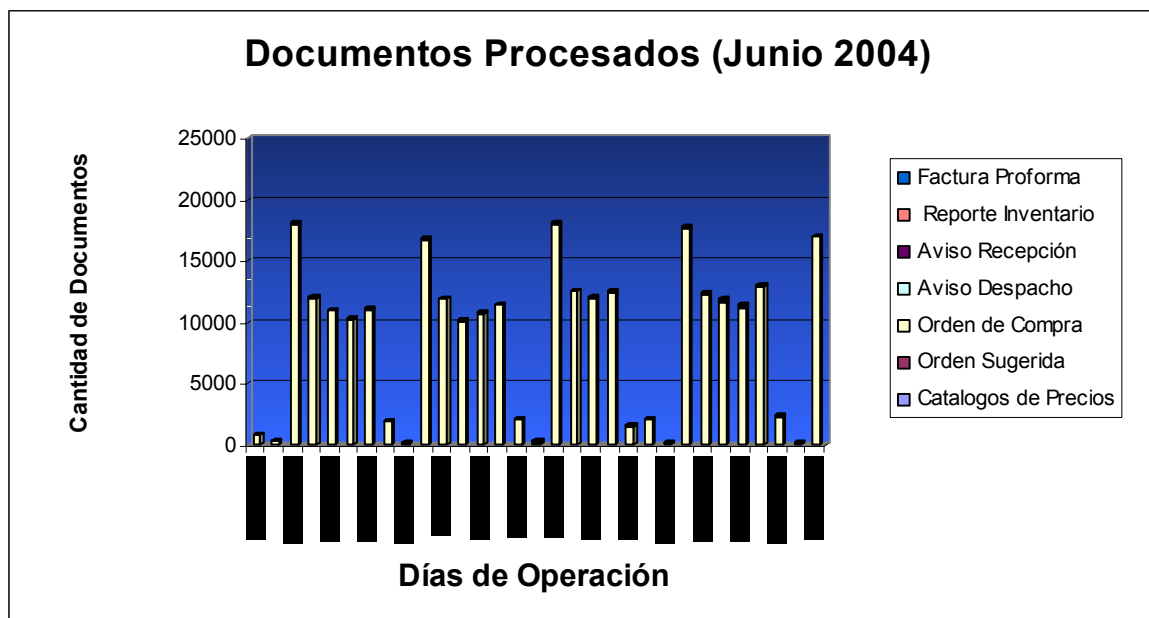


5 Perfil de Tráfico.

Durante el mes de Junio, se observa un comportamiento de tráfico diferenciado entre los días hábiles y fines de semana, como se observa en el gráfico siguiente :

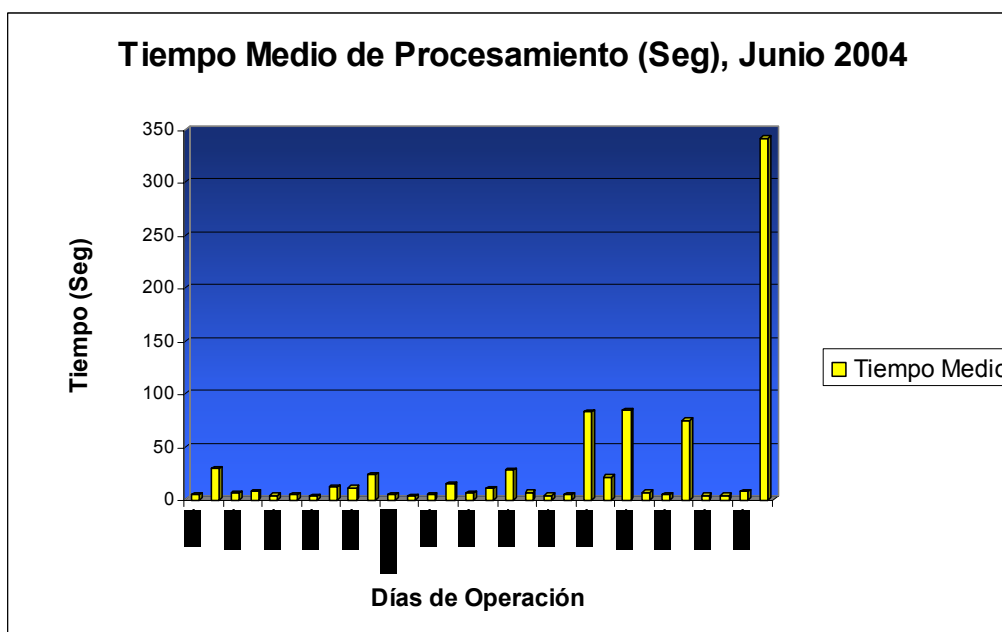


- El 96.17% de las transacciones se realiza entre los días lunes y viernes, siendo un valor muy semejante al del mes de Mayo. Asimismo, el horario de mayor tráfico se produce entre las 08:00 y 18:00, con el 88.80% de documentos transados.
- El horario de menor tráfico se produce entre las 00:00 y 08:00, con el 3.22% de documentos transados.
- El día de mayor tráfico mensual, corresponde al día Martes con el 25.46% del tráfico del mes, en tanto el mes pasado fue el día Lunes con un 31.86%.



6 Tiempo de Procesamiento.

Durante el mes de Junio, el tiempo medio de procesamiento fue de 27.78 segundos. El día 30, se producen microcortes sin afectar la disponibilidad del servicio y viéndose involucrado, un solo cliente.



7 Cantidad de Transacciones por Supermercado

Supermercado	Catalogos de Precios	Orden Sugerida	Orden de Compra	Aviso Despacho	Aviso Recepción	Reporte Inventario	Factura Proforma
ALVI SUPERMERCADO MAYORISTAS S.A.	0	0	3284	0	0	0	0
Adelco	0	0	143	0	0	0	0
DyS	0	0	131570	0	0	0	0
Bryc	0	0	3044	0	0	0	0
Santa Isabel	0	0	2253	0	0	0	0
Jumbo	0	0	72050	0	0	1	0
Montserrat	0	0	1613	0	0	0	0
Rendic HERMANO S.A.	0	0	115	0	0	0	0
Unimarc	0	0	8610	0	0	0	0
Montecarlo	0	0	28747	0	401	31	0
Economax	0	0	13726	0	7066	4	0
Korlaet	0	0	744	0	0	0	0
Telemercados Europa	0	0	160	0	280	0	0
Distribuidora Rabie	0	0	2243	0	0	2009	0
Total	0	0	268302	0	7747	2045	0

8 Cantidad de Transacciones por Tipo de Documento por Proveedor y Supermercado

8.1 Reporte de Inventario

Proveedor	Distribuidora Rabie	Economax	Jumbo	Montecarlo	Total general
ACEITUNAS TREGUEAR LTDA.		1			1
ALIMENTOS WASIL S.A.	21				21
ALUFOIL S.A.	91				91
CAMBIASO HNOS. S.A.C.	90				90
CANNEX S.A.	90				90
CLOROX CHILE S.A.	90				90
CMPC TISSUE S.A.	90				90
COMERCIALIZADORA Y DIST. CHIAR S.A.	90				90
CORPORA TRESMONTES S.A.	90				90
EMPRESAS CAROZZI S.A.	90				90
IND Y COM MELLAFFE Y SALAS LTDA	90				90
INDUSTRIAL MAR DEL SUR LTDA.	90				90
KIMBERLY CLARK CHILE S.A.	90	1			91
LABORATORIOS PRATER S.A.	91				91
LUCAS ENTERPRISES LT	92				92
LUCCHETTI	92			7	99
NESTLE	90	1			91
PRODUCTOS QUIMICOS TANAX S.A	90				90
PRODUCTOS TORRE S.A.	89				89
PyG			1		1
RECKITT BENCKISER CHILE S.A.	90				90
S.C.JOHNSON Y SON CHILE LTDA.	93				93
UNILEVER	90	1		24	115
VIRUTEX ILKO S.A.	90				90
WATTS	90				90
Total general	2009	4	1	31	2045

8.2 Factura Pro Forma

Proveedor	Unilever	Total General
Distribuidora Rabie	337	337
Economax	131	131
Montecarlo	434	434
Montserrat	184	184
Santa Isabel	592	592
Telemercados Europa	278	278
Total	1956	1956

8.3 Catalogo de Precios

Proveedor	Unilever	Total General
ALVI SUPERMERCADO MAYORISTAS S.A.	1	1
DISTRIBUIDORA RABIE	1	1
DyS	1	1
ECONOMAX	1	1
MONTECARLO	1	1
MONTESERRAT	1	1
SANTA ISABEL	1	1
TELEMERCADOS EUROPA	1	1
TOTAL	8	8

8.4 Orden Sugerida :

Proveedor	Nestle	Total general
Distribuidora Rabie	25	25
Total	25	25

8.5 Aviso de Recepción

Proveedor	Economax	Montecarlo	Telemercados Europa	Total General
ACEITUNAS TREGUEAR LTDA.	18			18
ACETOGEN GAS CHILE S.A.	5			5
ADICORP S.A.	4			4
AGENCIA DE REPRESENTACIONES LT	1			1
AGRICOLA FRUTOS DEL MAIPO LTDA	154			154
AGRICOLA OMEGA TRES LTDA	2			2
AGROCOMERCIAL QUILLOTA	9			9
AGROINDUSTR.LAS TRES ERRE LTDA	4			4
AGROMIEL LTDA.	2			2
AGROSUPER COMERCIALIZADORA DE ALIMENTOS LTDA.	429			429
ALCALDE Y CIA .S.A	41			41
ALCASA S.A	66			66
ALCOR S.A.	1			1
ALEJANDRO MCKAY Y CIA LTDA	17			17
ALIMENTOS CORDILLERA LTDA	9			9
ALIMENTOS VOLLKORN SOC.LTDA.	4			4
ALIMENTOS WASIL S.A.	13			13
ALIMENTOS Y FRUTOS S.A.	46			46
ALINSA CHILE S.A	5			5
AMERICAN PLATE LTDA.	15			15
ANSON TRADING	1			1
ARGOS S.A.	8			8
ARIZTIA	200			200
ARROCERA TUCAPEL S.A.I.C.	5			5
ARTEL S.A.I.C.	17			17
AVICOLA Y COMERCIAL EL TOCO LT	1			1
BAIGORRI S.A.	4			4
BAKELS CHILE S.A.	26			26
BEIERSDORF S.A	8			8
BEST H.S.A.I.C PROD.PARA BEBES	15			15
BORTOLASO S.A.	21			21
BREDENMASTER CHILE S.A.	27			27
BRESLER ALIMENTOS S.A.	29			29
C.AGRIC.LEC.QUILLAYES PET.LTDA	91			91
CAFE HAITI AHUMADA LTDA.	1			1
CALAN SA	18			18
CAMBIASO HNOS. S.A.C.	20			20
CANEPA	21			21
CANNEX S.A.	1			1
CARNES NUBLE S.A	36			36
CATECU S. A.	7			7
CAVAS REUNIDAS S.A.	4			4
CECINAS J.K.S.A	94			94
CECINAS LA PREFERIDA S.A.	68			68
CECINAS SAN JORGE S.A.	90			90
CECINAS WINTER S.A.	89			89
CERAMICA ESPEJO LTDA.	9			9
CERAS ALFA S.A.	8			8
CERVERCERIA CHILE	24			24
CHAMPION S.A.	79			79
CHILE FOOD S.A.	16			16
CHINESE MARK ALIMENTOS LTDA.	1			1
CIA CHILENA DE FOSFOROS S.A.	2			2
CIA.MANUF. ACONCAGUA S.A.	46			46
CIA.MOLINERA SAN CRISTOBAL SA.	2			2
CLARA KOHLER IZURIETA	9			9
CLOROX CHILE S.A.	50			50
CMPC TISSUE S.A.	101			101
COCALAN ALIMENTOS S.A.	1			1
CODIPRA	79			79
COM. E IND. TRAMAHUE	9			9
COMERC.MEGACENTER S.A	8			8
COMERCIAL ALO STGO.LTDA.	9			9

Proveedor	Economax	Montecarlo	Telemercados Europa	Total General
COMERCIAL ATLANDES LTDA.	5			5
COMERCIAL BISHARA S.	1			1
COMERCIAL CALAFQUEN S.A	18			18
COMERCIAL CARIBE LTDA.	2			2
COMERCIAL CHACAO	33			33
COMERCIAL CHIDOG LTDA.	24			24
COMERCIAL DEANDES LTDA.	16			16
COMERCIAL HERNANDEZ MORALES LTDA	3			3
COMERCIAL PARMALAT S.A.	47			47
COMERCIAL PEUMO LTDA.	28			28
COMERCIAL RYDER (CHILE) S.A.	2			2
COMERCIALIZADORA AMBD CHILE LT	3			3
COMERCIALIZADORA MARPACH LTDA.	35			35
COMERCIALIZADORA NOVAVERDE	6			6
COMERTEX REPRESENTACIONES S.A.	7			7
CONFECIONES DOLCE L	4			4
CONFITES MERELLO S.A.	17			17
CONSERVERA PENTZKE S.A.	2			2
CONTROL PISQUERO	3			3
COOP.AGRIC.PISQUERA ELQUI LTDA	2			2
COOP.AGRICOLA Y LECHERA DE LA UNION LTDA.	186			186
CORPORA ACONCAGUA S.A.	2			2
CORPORA TRESMONTES S.A.	34			34
COSMETICA NACIONAL S.A.	13			13
COVESI LTDA.	1			1
CZARNIKOW-RIONDA CHILE	15			15
DEMARIA S.A.	4			4
DIMALA LTDA.	14			14
DIREC S.A	6			6
DIST. ACEITUNAS ORDONEZ LTDA.	48			48
DIST.ALIM. GLOBE ITALIA LTDA.	5			5
DIST.MODINGER CIA LTDA	9			9
DISTRIBUID.DE COSMETICOS LTDA.	1			1
DISTRIBUIDORA COVELMAR LTDA.	24			24
DISTRIBUIDORA DE PRO	65			65
DISTRIBUIDORA ERRAZURIZ S.A.	6			6
DISTRIBUIDORA GILCO LTDA.	6			6
DISTRIBUIDORA MANAR LTDA.	1			1
DISTRIBUIDORA MAYORI	20			20
DOLE CHILE S.A.	9			9
DOLE THOMSEN S.A.	1			1
DROGUERIA HOFMANN S.A.C.	13			13
DSM BAKERY INGREDIENTS CHILESA	51			51
DULCONO ROMA LIITADA	26			26
ECKART ALIMENTOS LTDA.	2			2
ECOLAB S.A.	20			20
EDITORIAL VILLAGE LTDA.	3			3
EDUARDO BIANCARDI Y CIA. LTDA.	7			7
EL GOLFO COMERCIAL S.A.	21			21
ELABORADORA DE ALIMENTOS FRUTALE	10			10
EMBOTELLADORAS CHILENAS UNIDAS S.A.	89			89
EMILIO SARAY Y CIA. LTDA.	1			1
EMPRESAS CAROZZI S.A.	123			123
ENGATEL LTDA	3			3
ENLOZADOS CONDOR S.A	2			2
ENRIQUE KETTLUN Y CIA LTDA	4			4
ENRIQUE ZAROR Y CIA. LTDA.	3			3
ENVASES PUBLICIDAD TRESKO LTDA.	1			1
ERIKA LETZKUS MORAGA	1			1
EVERCRISP SNACK PROD.DE CHILE (FRITTO)	45			45
EVEREADY DE CHILE S.A	4			4
FABRIC.UNIDAS DE CECINAS SC.LT	60			60
FALA CHILE S.A.	6			6
FERNANDO ARENILLAS	1			1
FERNANDO RIPOLL S.A.C.I.	2			2
FERNANDO SANCHEZ HIJOS Y CIA	1			1
FIBRO CHILE S.A.	14			14
FRIGORIGICO O'HIGGINS	273			273

Proveedor	Economax	Montecarlo	Telemercados Europa	Total General
FRIMA S.A.	12			12
GALATERRA SA	13			13
GERBER CHILE S.A.	2			2
GILLETTE CHILE LTDA.	28			28
GLAXOSMITHKLINE CHILE FARMACEUTICA LTDA.	16			16
GOOD FOOD S.A.	35			35
HACIENDA HUENTELAUQUEN LTDA	2			2
HELIOS S.A.	2			2
HENKEL CHILE S.A	1			1
HIELO FIESTA S.A.	19			19
I Y C DRUG-PLASTIC-ARCADIAL L.	2			2
I.C.B. S.A.	240			240
IDEAL S.A.	92			92
IMEX ESTADO	1			1
IMPORTADORA Y COMERC	23			23
IMPORTADORA Y DIST PAFER S.A.	3			3
IMPRESOS PAREDONES	6			6
INASEN LTDA.	10			10
IND. TEXTIL CUATRO JOTAS LTDA.	11			11
IND.ALIMENTOS DOS EN UNO S.A.	53			53
IND.DE ALIM.LAGOS DEL SUR S.A.	11			11
INDUS.DE ALIM.TRENDY S.A.	20			20
INDUSTRIA ALIMENTICIA WOK CENTER S.A.	5			5
INDUSTRIAL Y COMERCIAL LAMPA LTDA.	44			44
INDUSTRIAL Y COMERCIAL SPLUM L	12			12
INMB. e INV MARIA LAUA	2			2
INVERSIERRA S.A.	8			8
JOSE LUIS AHUMADA AHUMADA	19			19
JOSE MIGUEL FELIU SANHUEZA	2			2
JUGUETES FESTIVAL KAYSER S.A.	2			2
JULIO BERNABE Y CIA LTDA	4			4
JULIO ROLDAN ROJAS	6			6
JURE-ESGUEP LTDA.	1			1
KELLOGG CHILE LTDA.	2			2
KEY COMPANY S.A.	18			18
KIMBERLY CLARK CHILE S.A.	69			69
KITCHEN PACK LTDA.	2			2
KLENZO SOC. IND. Y COM. LTDA.	1			1
KRAFT FOODS CHILE S.A.	8			8
LABORATORIO BALLERINA LTDA.	41			41
LABORATORIO DURANDIN S.A.I.	22			22
LABORATORIO INTER.DE COSMETICOS S.A.	9			9
LABORATORIO KADUS S.A.	16			16
LABORATORIOS PRATER S.A.	8			8
LACTEOS VALLE CENTRA	1			1
LASTRADE HNOS. Y CIA. LTDA.	10			10
LECHERIAS LONCOMILLA LTDA.	13			13
LEON HELLER S.A.	4			4
LINPAC PLASTICS S.A.	6			6
LOREAL CHILE S.A.	22			22
LUIS ALBERTO PARDO P	3			3
M.MARITANO,IND. DE JABONES S.A	34			34
MALUJE HERMANOS LTDA.	1			1
MANOS DE CHILE	1			1
MANUFACTURAS IMPORSEL LTDA	1			1
MARCA-CEYS INTERNAC. CHILE LTD	9			9
MARTINI Y CIA. LTDA.	1			1
MASHINI Y CIA. LTDA.	11			11
MASTERFOODS CHILE LTDA	33			33

Proveedor	Economax	Montecarlo	Telemercados Europa	Total General
MASTERFOODS CHILE LTDA	33			33
MC CAIN CHILE SA	10			10
MERMELADAS MEL LTDA.	36			36
MEYER HNOS LTDA.	3			3
MODINGER HNOS.S.A	43			43
MOLINERA FERRER HNOS. S.A.	3			3
MOLINERA HEREDUIA LTDA	74			74
NELSON DEL VILLAR MEDINA	15			15
NESTLE	206			206
NUTRABIEN S.A.	8			8
NUTRICION Y ALIMENTOS S.A.	18			18
OMAR DIAZ FUENTES Y CIA. LTDA.	1			1
OSCAR PACHECO BARAHONA	2			2
OSRAM CHILE LTDA	1			1
PAPAVERI LTDA.	3			3
PAPELES INDUSTRIALES S.A.	99			99
PAPELES MANUFACTURAD	2			2
PARRO ALVARINO Y CIA LTDA.	24			24
PERFUMERIAS UNIDAS S.A.	6			6
PESQUERA SAN JOSE S.A.	1			1
PESQUERA TRUBETTA LTDA.	1			1
PETRIZIO COMERCIAL S.A	12			12
PFIZER CHILE S.A.	2			2
PHARMA TRADE S.A.	1			1
PHILIPS CHILENA S.A	1			1
PIBAMOUR LTDA.	13			13
PROBOKA S.A	2			2
PROCESADORA DE ALIMENTOS S.A.	8			8
PRODUC.DIST Y COM DE ALIMENTOS	14			14
PRODUCTOS AUSTRAL S.A	5			5
PRODUCTOS B Y T LTDA.	3			3
PRODUCTOS FERNANDEZ S.A.	78			78
PRODUCTOS PLASTICOS DEL PACIFICO	8			8
PRODUCTOS QUIMICOS TANAX S.A	4			4
PROMASA LTDA.	1			1
PROMERCO LTDA.	13			13
PRUVE LTDA	147			147
PURATOS DE CHILE S.A	1			1
QUICKFOOD CHILE S.A	12			12
RAMA S.A.	11			11
RANCHOFRUT. LTDA.	11			11
REBOLLEDO LTDA	3			3
RECKITT BENCKISER CHILE S.A.	23			23
RICARDO RODRIGUEZ Y CIA LTDA	6			6
ROBINSON CRUSOE Y CIA.LTDA.	17			17
S.A.INDUSTRIAL Y COMERCIAL HOFFMANN	1			1
S.C.JOHNSON Y SON CHILE LTDA.	27			27
SAAVEDRA HORMAZABAL JORGE	69			69
SAF CHILE S.A.	15			15
SH ENGEL	15			15
SOC. COMERCIAL PAC L	6			6
SOC. INM. LAS VERTIENTES	1			1
SOC.ANONIMA.VINA SANTA RITA	55			55
SOC.COM.ELECTROCENTER LTDA	2			2
SOC.COM.FEDERAL INTERNAC.LTDA.	50			50
SOC.COMERCIAL ALONDRA LTDA.	3			3
SOC.DISTR.CARBON LISTO LTDA.	6			6
SOC.METALURGICA MANLAC S.A.	17			17
SOCIEDAD AGRICOLA EL CIPRES LTDA.	1			1
SOCIEDAD AGRICOLA LA ROTUNDA LTDA.	4			4
SOCIEDAD AGROINDUSTRIAL SATURNO LTDA.	4			4
SOCIEDAD MC VEY LTDA (AGUA DE PIEDRA)	8			8
SOCIEDAD PUNTA DE LOBOS	18			18

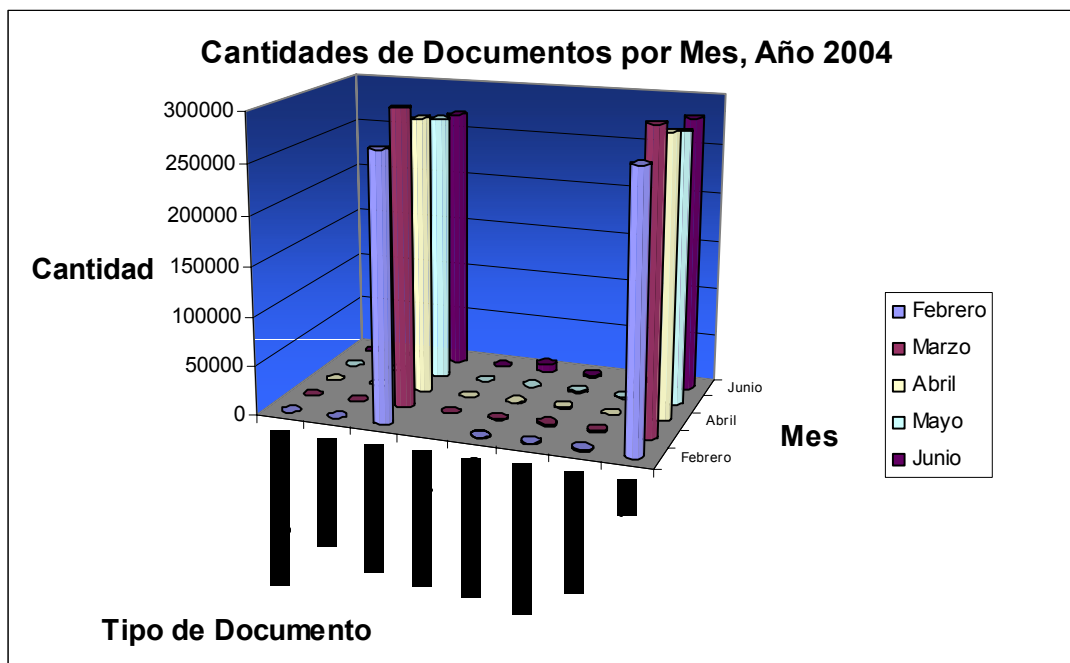
Proveedor	Economax	Montecarlo	Telemercados Europa	Total General
SOFRUCO ALIMENTOS LTDA	3			3
SOMELA S.A.	3			3
SOPROLE SA.	257			257
SOUTH WIND S.A.	1			1
SOUTH PACIFIC KORP	2			2
STA ROSA CHILE ALIMENTOS LTDA	43			43
SUCRE DACCARETT Y CIA. LTDA.	16			16
SURLAT INDUSTRIAL SA	3			3
TEJIDOS CAFFARENA S.A.	8			8
TERRAMATER S.A.	1			1
TEXTILES ZAHR S.A	6			6
TRAVERSO S.A	36			36
ULTRA PAC SUDAMERICA S.A.	2			2
UNILEVER	82	401	280	763
UNITRADING S.A.	1			1
VELARDE HERMANOS	93			93
VICENTE SANCHEZ GATO S.A.I.	4			4
VINA COUSINO MACUL S.A.	8			8
VINA FRANCISCO DE AGUIRRE S.A.	17			17
VINA MANQUEHUE S.A.	26			26
VINA MISIONES DE RENGO	1			1
VINA MORANDE	1			1
VINA SAN PEDRO S.A.	57			57
VINA SANTA CAROLINA S.A.	21			21
VINA SANTA MONICA LTDA.	5			5
VINA TARAPACA EX ZAVALA S.A.	16			16
VIRUTEX ILKO S.A.	40			40
VIVIANNE ZARHI TROY	2			2
Watts	261			261
YAKSIC TRIANTAFILO Y CIA. LTDA	29			29
TOTAL	7066	401	280	7747

9.0 UPTIME

En el mes de Junio este valor fue de un 99.46%. Asimismo, el día 17, se realizan trabajos programados con la comunidad.

10.0 Diferencia con Meses Anteriores.

Meses del 2004	Catalogos de Precios	Orden Sugerida	Orden Compra	Aviso Despacho	Aviso Recepción	Reporte Inventario	Factura Proforma	Total
Febrero	26	1	269610		252	1334	1858	273081
Marzo	18	-	312811	-	503	2067	2084	317483
Abril	4	1	281455	-	326	1921	400	284107
Mayo	21	27	272211	0	455	1874	1239	275827
Junio	8	25	268326	0	7747	2045	1956	280107
Total	77	54	1404413	0	9283	9241	7537	1430605



Cantidad Mensual de Documentos, Año 2004

