

Informe Estadístico
Noviembre 2004

1 Noticias.

2 Conformación de la Comunidad.

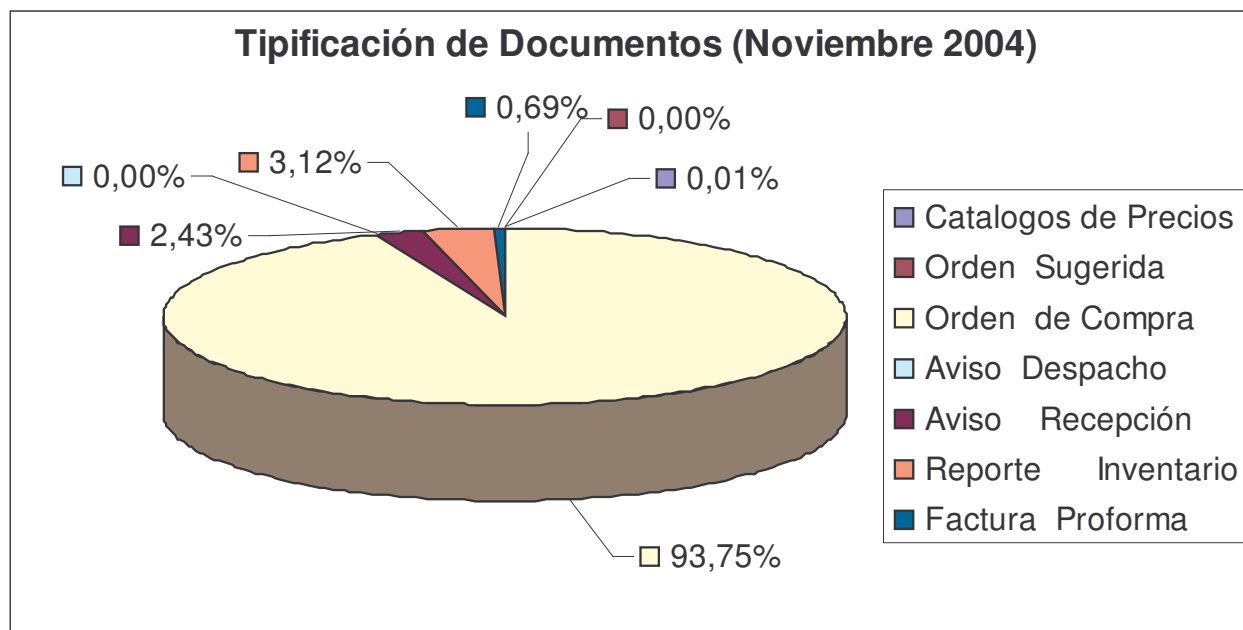
Durante este mes se encontraron en operación la siguiente cantidad de retailers y proveedores.

| | Supermercados | Proveedores |
|--------|---------------|-------------|
| EDI | 16 | 34 |
| EDIWEB | - | 1.234 |

3 Transacciones mensuales por tipo de documento.

Durante el mes de Noviembre se transaron un total de 355.754 documentos, de los cuales el 93.75%, corresponden a órdenes de compra.

| Catalogos de Precios | Orden Sugerida | Orden de Compra | Aviso Despacho | Aviso Recepción | Reporte Inventario | Factura Proforma | Total |
|----------------------|----------------|-----------------|----------------|-----------------|--------------------|------------------|---------|
| 38 | 0 | 355.754 | 0 | 9.206 | 11.843 | 2.626 | 379.467 |

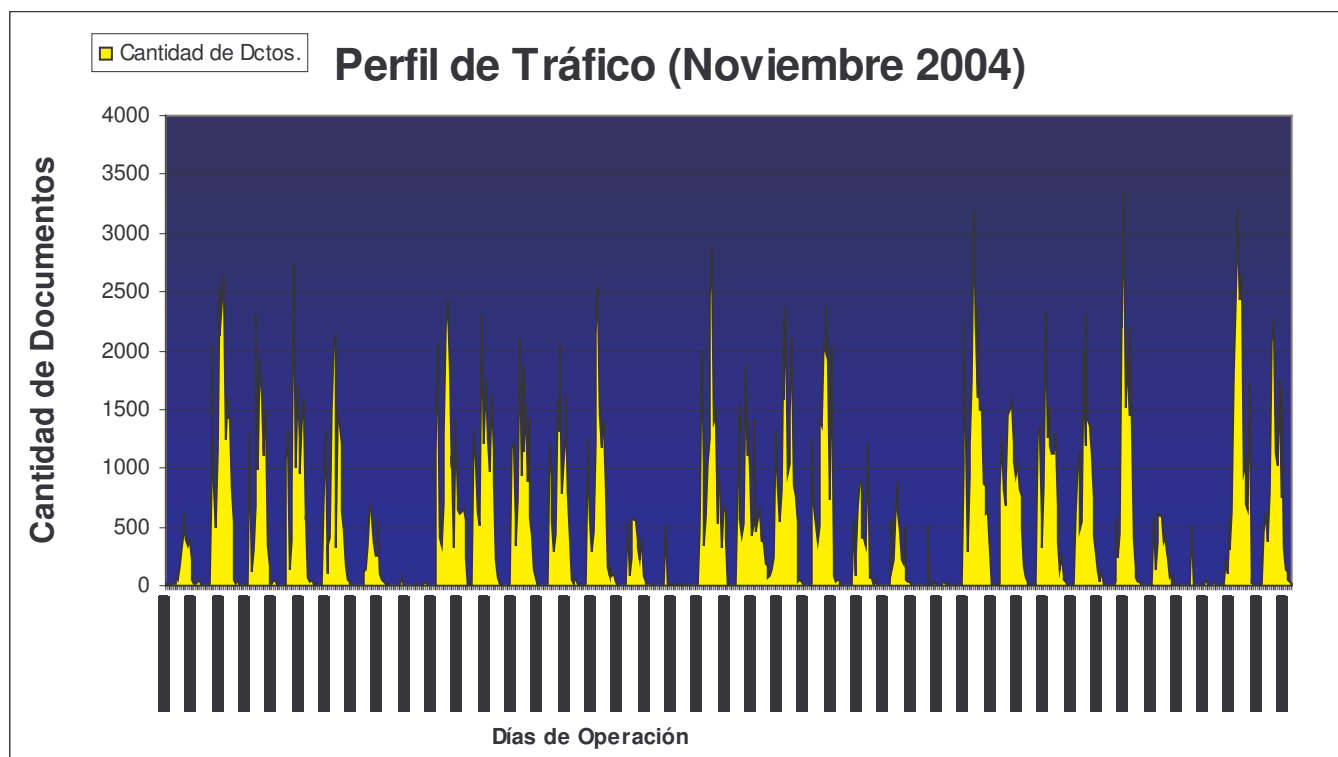


4 Crecimiento por Tipo de Documento

| Meses del 2004 Tipo de Documento | Variación Procentual | | | | | | |
|-------------------------------------|----------------------|-------------|--------------|----------------|---------------------|----------------------|---------------------|
| | Abril - Mayo | Mayo- Junio | Junio- Julio | Julio - Agosto | Agosto - Septiembre | Septiembre - Octubre | Octubre - Noviembre |
| Cat. de Precios | 425,00% | -61,90% | 37,50% | 272,73% | -12,20% | -8,33% | 15,15% |
| Orden Sugerida | 2600,00% | -7,41% | -96,00% | 900,00% | 80,00% | -33,33% | -100,00% |
| Orden de Compra | -3,28% | -1,43% | 5,42% | 1,69% | 2,08% | 10,60% | 9,54% |
| Aviso Despacho | 0,00% | 0,00% | 0,00% | 0,00% | 0,00% | 0,00% | 0,00% |
| Aviso Recepción | -326,00% | 1602,64% | 51,84% | -9,52% | -5,45% | -1,50% | -7,12% |
| Reporte Inventario | -2,45% | 9,12% | -2,98% | -34,17% | 9,95% | 14,55% | 619,94% |
| Factura Proforma | 209,75% | 57,87% | 0,77% | 3,65% | 36,03% | 3,85% | -9,01% |

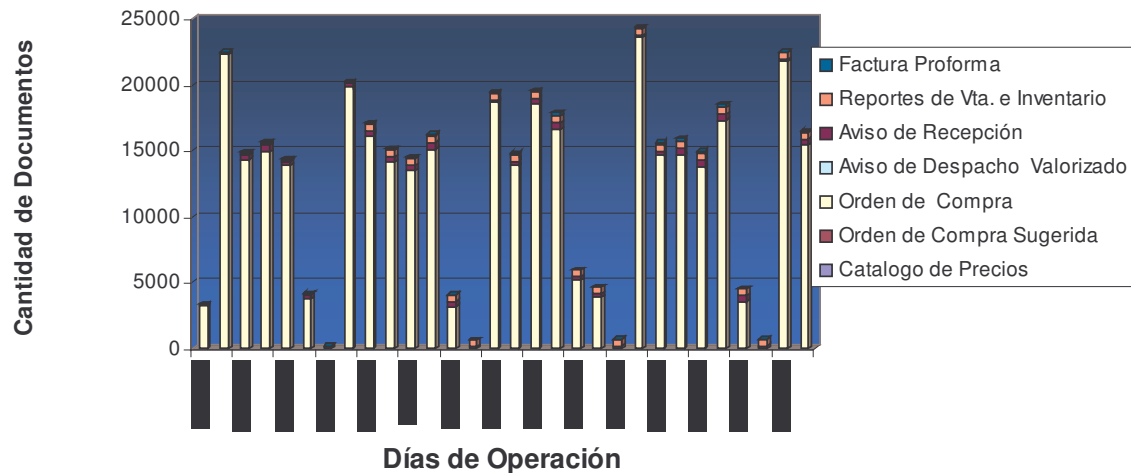
5 Perfil de Tráfico.

Tal como en los meses pasados, en el mes de Noviembre se observa un comportamiento de tráfico diferenciado entre los días hábiles y fines de semana, lo cual se observa en el siguiente gráfico :



- El 94.85% de las transacciones se realiza entre los días lunes y viernes, siendo un valor levemente superior al valor de Octubre (94.43 %). Asimismo, el horario de mayor tráfico se produce entre las 05:00 y 20:00, con el 96.46 % de documentos transados, lo cual es inferior al 98.55%, transado en el mes de Octubre.
- El día de mayor tráfico mensual, corresponde al día Lunes con el 23.65%, lo cual difiere con respecto al mes de Octubre, en el cual el día de mayor transacción fue el día Viernes con el 23.92%.

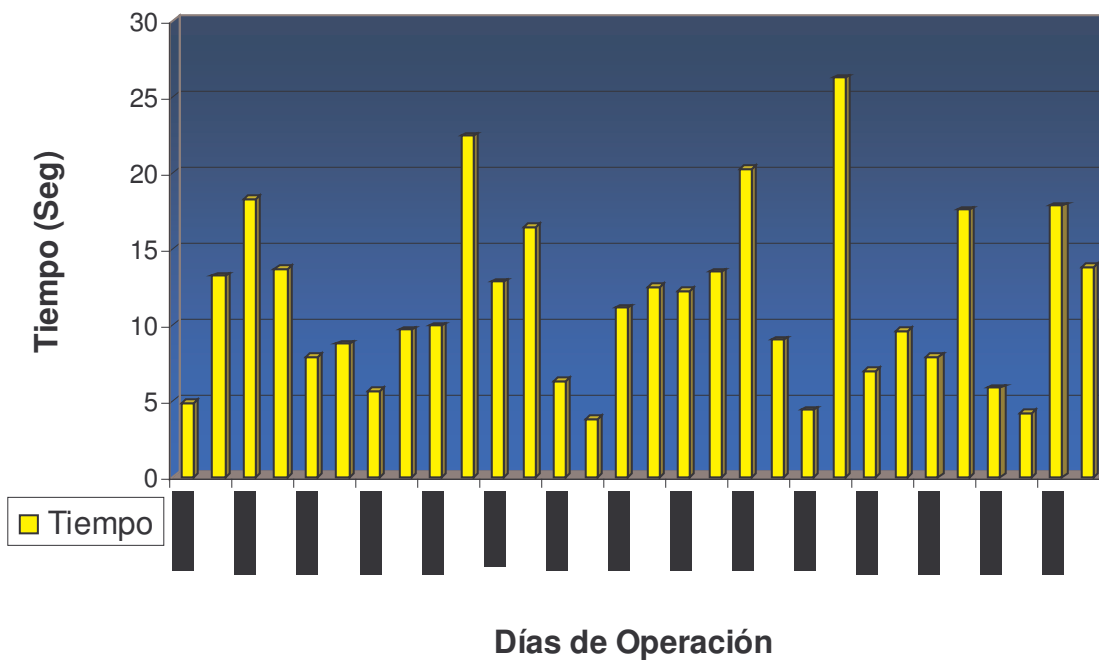
Documentos Procesados (Noviembre 2004)



6 Tiempo de Procesamiento.

Durante el mes de Noviembre, el tiempo medio de procesamiento fue de 11.56 segundos.

Tiempo Medio de Procesamiento (Seg), Noviembre 2004



7 Cantidad de Transacciones por Supermercado

| Emisor | Factura Proforma | Reportes de Venta e Inventario | Orden de Compras | Catalogo de Precios | Aviso de Recepción | Total General |
|------------------------------------|------------------|--------------------------------|------------------|---------------------|--------------------|----------------|
| Adelco | | | 219 | | | 219 |
| Alvi Supermercados Mayoristas S.A. | | | 3.470 | | | 3.470 |
| Bryc | | | 4.413 | | | 4.413 |
| Cencosud Supermercados S.A. | | | 81.426 | | | 81.426 |
| Distribuidora Rabie | | 11.815 | 3.668 | | | 15.483 |
| DyS | | | 143.130 | | | 143.130 |
| Economax | | | 13.965 | | 8.714 | 22.679 |
| Korlaet | | | 1.198 | | | 1.198 |
| Montecarlo | | 28 | 33.098 | | 437 | 33.563 |
| Montserrat | | | 2.576 | | | 2.576 |
| Mult Alianza Sup MAS | | | 682 | | | 682 |
| PRE-UNIC SA | | | 20 | | | 20 |
| Rendic HERMANO S.A. | | | 148 | | | 148 |
| San Francisco | | | 435 | | | 435 |
| Santa Isabel | | | 45.744 | | | 45.744 |
| Telemercados Europa | | | 150 | | 55 | 205 |
| Unimarc | | | 21.412 | | | 21.412 |
| Total general | 0 | 11.843 | 355.754 | 0 | 9.206 | 376.803 |

8 Cantidad de Transacciones por Tipo de Documento por Proveedor y Supermercado

8.1 Reporte de Inventario

| Proveedor | Supermercados | | Total |
|---|--------------------|------------|--------------|
| | Distribuidora Rabe | Montecarlo | |
| 3M CHILE S.A. | 66 | | 66 |
| ACEITUNAS TREGUEAR LTDA. | 66 | | 66 |
| ACONCAGUA FOODS S.A. | 66 | | 66 |
| AGRICOLA LAS HIGUERAS S.A. | 44 | | 44 |
| AGRICOLA NACIONAL S.A.C.I. | 66 | | 66 |
| AGRO INDUSTRIA CHOAPA LTDA | 60 | | 60 |
| AGROCOMMERCE S.A. | 44 | | 44 |
| AGROFRUT RENGÓ SA | 66 | | 66 |
| AGROINDUSTR.LAS TRES ERRE LTDA | 66 | | 66 |
| AGROINDUSTRIAL FRISAC LTDA. | 44 | | 44 |
| AGROINDUSTRIAL LAS BANDURRIAS | 44 | | 44 |
| AGROPRODEX LTDA. | 66 | | 66 |
| ALCASA S.A | 22 | | 22 |
| ALGODONES BETA LTDA. | 66 | | 66 |
| ALIMENTOS CORDILLERA LTDA | 66 | | 66 |
| ALIMENTOS JL S.A | 44 | | 44 |
| ALIMENTOS WASIL S.A. | 90 | | 90 |
| ALIMENTOS Y FRUTOS S.A. | 44 | | 44 |
| ALMIFRUT | 66 | | 66 |
| ALUFOIL S.A | 90 | | 90 |
| ANSON TRADING | 44 | | 44 |
| ARGOS S.A. | 66 | | 66 |
| ARROCERA TUCAPEL S.A.I.C. | 66 | | 66 |
| ARTEL S.A.I.C. | 66 | | 66 |
| AUDIO PLUS LTDA | 44 | | 44 |
| BACARDI-MARTINI CHILE S.A. | 66 | | 66 |
| BADA Y CIA. LTDA. | 66 | | 66 |
| BEIERSDORF S.A | 66 | | 66 |
| BOZZOLO HNOS. Y CIA. LTDA. | 66 | | 66 |
| CADBURY SCHWEPPES PROD.AL.LTDA | 66 | | 66 |
| CALAF S.A.C.I | 22 | | 22 |
| CAMBIASO HNOS. S.A.C. | 90 | | 90 |
| CANEPA | 44 | | 44 |
| CANNEX S.A. | 60 | | 60 |
| CARNES NUBLE S.A | 47 | | 47 |
| CASO LTDA | 44 | | 44 |
| CAVAS REUNIDAS S.A. | 44 | | 44 |
| CECINAS J.K.S.A | 44 | | 44 |
| CERVECERA CCU CHILE LIMITADA | 53 | | 53 |
| CHILEAN TRADING COMPANY | 22 | | 22 |
| CIA CHILENA DE FOSFOROS S.A. | 66 | | 66 |
| CIA.MANUF. ACONCAGUA S.A. | 66 | | 66 |
| CIA.MOLINERA SAN CRISTOBAL SA. | 66 | | 66 |
| CLOROX CHILE S.A. | 90 | | 90 |
| CMPC TISSUE S.A. | 66 | | 66 |
| COATS CADENA S.A. | 66 | | 66 |
| COCALAN ALIMENTOS S.A. | 66 | | 66 |
| COMERCIAL CHACAO | 44 | | 44 |
| COMERCIAL CHILESPA L | 44 | | 44 |
| COMERCIAL FERAGUS LTDA | 66 | | 66 |
| COMERCIAL INTERLAKEN | 22 | | 22 |
| COMERCIAL PARMALAT S.A. | 66 | | 66 |
| COMERCIAL PEUMO LTDA. | 66 | | 66 |
| COMERCIAL PLASTIPACK | 66 | | 66 |
| COMERCIAL RYDER (CHILE) S.A. | 66 | | 66 |
| COMERCIALIZADORA Y DIST. CHIAR S.A. | 90 | | 90 |
| COMPANIA AZUCARERA MENDOZA S.A. | 66 | | 66 |
| CONSERVERA PENTZKE S.A. | 66 | | 66 |
| CONTROL PISQUERO | 66 | | 66 |
| COOP.AGRIC.PISQUERA ELQUI LTDA | 66 | | 66 |
| COOP.AGRICOLA Y LECHERA DE LA UNION LTDA. | 66 | | 66 |
| COOPERATIVA AGROPECUARIA CHILOE LTDA | 44 | | 44 |
| CORPORA TRESMONTES S.A. | 90 | | 90 |
| COSMETICA NACIONAL S.A. | 66 | | 66 |
| COX TRADING S.A. | 44 | | 44 |
| Subtotal | 3.862 | 0 | 3.862 |

8.1 Reporte de Inventario

| Proveedor | Supermercados | | Total |
|--|---------------------|------------|--------------|
| | Distribuidora Rabie | Montecarlo | |
| CZARNIKOW-RIONDA CHILE | 66 | | 66 |
| DEMARIA S.A. | 22 | | 22 |
| DIAGEO CHILE LTDA. | 90 | | 90 |
| DIAZ Y CIA. | 22 | | 22 |
| DIFEM PHARMA S.A | 90 | | 90 |
| DIREC S.A | 44 | | 44 |
| DISTRIB. LOS VALLES Y CIA LTDA | 11 | | 11 |
| DISTRIBUID.DE COSMETICOS LTDA. | 66 | | 66 |
| DISTRIBUIDORA ERRAZURIZ S.A. | 66 | | 66 |
| DISTRIBUIDORA GILCO LTDA. | 66 | | 66 |
| DISTRIBUIDORA UNDURRAGA LTDA. | 66 | | 66 |
| DISTRIBUIDORA Y LOGISTICA PEOPLELTDA | 66 | | 66 |
| DROGUERIA HOFMANN S.A.C. | 22 | | 22 |
| DSM BAKERY INGREDIENTS CHILESA | 66 | | 66 |
| ECKART ALIMENTOS LTDA. | 44 | | 44 |
| EMILIO SARAY Y CIA. LTDA. | 66 | | 66 |
| EMPRESAS CAROZZI S.A. | 66 | | 66 |
| ENGATEL LTDA | 44 | | 44 |
| ENRIQUE ZAROR Y CIA. LTDA. | 44 | | 44 |
| ERCIARIO SILVA CUADRA | 22 | | 22 |
| EVERCRISP SNACK PROD.DE CHILE (FRITTO) | 66 | | 66 |
| EVEREADY DE CHILE S.A | 66 | | 66 |
| FALA CHILE S.A. | 66 | | 66 |
| FOODCORP CHILE S.A. | 66 | | 66 |
| FOTOGRAFICA FOTOMAR | 66 | | 66 |
| FRIMA S.A. | 44 | | 44 |
| GASEI CHILE | 66 | | 66 |
| GERBER CHILE S.A. | 66 | | 66 |
| GILLETTE CHILE LTDA. | 66 | | 66 |
| GLAXOSMITHKLINE CHILE FARMACEUTICA LTDA. | 66 | | 66 |
| GOOD FOOD S.A. | 66 | | 66 |
| GOTH S.A.C.I. | 22 | | 22 |
| HASBRO CHILE LTDA. | 66 | | 66 |
| HENKEL CHILE S.A | 66 | | 66 |
| I.C.B. S.A. | 66 | | 66 |
| IDEAL S.A. | 66 | | 66 |
| ILOP S.A. | 66 | | 66 |
| IMPORTADORA BABUL S.A | 22 | | 22 |
| IMPORTADORA Y COMERC | 44 | | 44 |
| IND Y COM MELLAPE Y SALAS LTDA | 90 | | 90 |
| IND. QUIMICA Y COSMETICA S.A. | 22 | | 22 |
| IND.ALIMENTOS DOS EN UNO S.A. | 66 | | 66 |
| IND.DE ALIM.LAGOS DEL SUR S.A. | 66 | | 66 |
| IND.Y COM.MARIENBERG LTDA. | 66 | | 66 |
| INDUSTRIAL MAR DEL SUR LTDA. | 90 | | 90 |
| INDUSTRIAL Y COMERCIAL SPLUM L | 66 | | 66 |
| INV.NEWELL RUBBERMIAD CHILE LT | 66 | | 66 |
| IPAL SA | 66 | | 66 |
| JOHNSON WAX PROFESSI | 90 | | 90 |
| KELLOGG CHILE LTDA. | 66 | | 66 |
| KEY COMPANY S.A. | 66 | | 66 |
| KIMBERLY CLARK CHILE S.A. | 90 | | 90 |
| KLENZO SOC. IND. Y COM. LTDA. | 66 | | 66 |
| KODAK CHILENA S.A.F. | 66 | | 66 |
| KRAFT FOODS CHILE S.A. | 66 | | 66 |
| LABORATORIO BALLERINA LTDA. | 66 | | 66 |
| LABORATORIO BARIK Y CIA. LTDA. | 66 | | 66 |
| LABORATORIO DAVIS SAIC. | 66 | | 66 |
| LABORATORIO DIMASA S.A. | 66 | | 66 |
| LABORATORIO DURANDIN S.A.I. | 66 | | 66 |
| LABORATORIO KADUS S.A. | 66 | | 66 |
| LABORATORIO MAVER LTDA. | 66 | | 66 |
| LABORATORIO PETRIZIO S.A. | 66 | | 66 |
| LABORATORIOS ANDROMACO S.A. | 44 | | 44 |
| LABORATORIOS PRATER S.A. | 66 | | 66 |
| Subtotal | 3.917 | 0 | 3.917 |

8.1 Reporte de Inventario

| Proveedor | Supermercados | | Total |
|---------------------------------------|---------------------|------------|---------------|
| | Distribuidora Rabie | Montecarlo | |
| LIBRERIA ESTADO S.A. | 66 | | 66 |
| LIBRERIA LIBERTAD SA | 66 | | 66 |
| LOREAL CHILE S.A. | 60 | | 60 |
| LUCAS ENTERPRISES LT | 90 | | 90 |
| M.MARITANO,IND. DE JABONES S.A | 66 | | 66 |
| MADEGOM LTDA. | 22 | | 22 |
| MALUJE HERMANOS LTDA. | 44 | | 44 |
| MARISIO SOCIEDAD ANONIMA | 44 | | 44 |
| MATTEL CHILE S.A. | 66 | | 66 |
| MC CAIN CHILE SA | 44 | | 44 |
| MERMELADAS MEL LTDA. | 66 | | 66 |
| MEYER HNOS LTDA. | 44 | | 44 |
| MINOT CHILE S.A. | 66 | | 66 |
| MOHANA HERMANOS LTDA. | 66 | | 66 |
| MOMI CREACIONES LTDA | 66 | | 66 |
| NESTLE | 90 | | 90 |
| NUTREXPA CHILE S.A. | 66 | | 66 |
| PADEXA LTDA. | 22 | | 22 |
| PAPELES SANTIAGO LTD | 22 | | 22 |
| PARRO ALVARINO Y CIA LTDA. | 44 | | 44 |
| PESQUERA SAN JOSE S.A. | 66 | | 66 |
| PESQUERA TRANS ANTARTIC LIMITADA | 66 | | 66 |
| PFIZER CHILE S.A. | 66 | | 66 |
| PIBAMOUR LTDA. | 66 | | 66 |
| PLAST HADDAD SA | 44 | | 44 |
| PLASTICOS NEOLITE CHILE LTDA | 66 | | 66 |
| PROCESADORA DE ALIMENTOS S.A. | 66 | | 66 |
| PROCTER y GAMBLE COMERCIAL LTDA. | 66 | | 66 |
| PRODUCTOS AUSTRAL S.A | 66 | | 66 |
| PRODUCTOS B Y T LTDA. | 66 | | 66 |
| PRODUCTOS PLASTICOS DEL PACIFICO | 44 | | 44 |
| PRODUCTOS QUIMICOS TANAX S.A | 90 | | 90 |
| PRODUCTOS TORRE S.A. | 66 | | 66 |
| PROMERCO LTDA. | 66 | | 66 |
| RAMA S.A. | 66 | | 66 |
| REIFSCHNEIDER S.A. | 66 | | 66 |
| REPRESENTACIONES IND | 44 | | 44 |
| RETAIL S.A. | 66 | | 66 |
| REUTTER LTDA | 22 | | 22 |
| REVLON CHILE S.A. | 48 | | 48 |
| RHEIN CHILE S.A. | 44 | | 44 |
| S.A.INDUSTRIAL Y COMERCIAL HOFFMANN | 66 | | 66 |
| S.C.JOHNSON Y SON CHILE LTDA. | 90 | | 90 |
| SAF CHILE S.A. | 66 | | 66 |
| SALESERVICE YPROMOTIONS LTDA | 66 | | 66 |
| SANCELA CHILE S.A. | 66 | | 66 |
| SANCHEZ Y CIA. LTDA. | 44 | | 44 |
| SH ENGEL | 66 | | 66 |
| SOC.ANONIMA.VINA SANTA RITA | 66 | | 66 |
| SOC.DE GESTION E INVERSIONES LT | 44 | | 44 |
| SOCIEDAD AGROINDUSTRIAL SATURNO LTDA. | 66 | | 66 |
| SOCIEDAD PUNTA DE LOBOS | 66 | | 66 |
| SOUTHPACIFIC KORP | 66 | | 66 |
| TEJIDOS CAFFARENA S.A. | 66 | | 66 |
| TRAVERSO S.A | 66 | | 66 |
| UNILEVER | 90 | 28 | 118 |
| UNITRADING S.A. | 66 | | 66 |
| US COTTON CHILE S.A. | 22 | | 22 |
| VELARDE HERMANOS | 66 | | 66 |
| VICENTE SANCHEZ GATO S.A.I. | 44 | | 44 |
| VINA MANQUEHUE S.A. | 66 | | 66 |
| VINA MISIONES DE RENGO | 66 | | 66 |
| VINA SANTA CAROLINA S.A. | 66 | | 66 |
| VINA TARAPACA EX ZAVALA S.A. | 66 | | 66 |
| VIRUTEX ILKO S.A. | 66 | | 66 |
| VIRUTILLAS METALTEX SA | 44 | | 44 |
| WATTS S.A. | 90 | | 90 |
| Total General | 11.815 | 28 | 11.843 |

8.2 Factura Pro Forma

| Supermercados | Unilever | Total |
|----------------------|--------------|--------------|
| Distribuidora Rabie | 378 | 378 |
| Economax | 103 | 103 |
| Montecarlo | 505 | 505 |
| Montserrat | 193 | 193 |
| Santa Isabel | 1.218 | 1.218 |
| Telemercados Europa | 229 | 229 |
| Total general | 2.626 | 2.626 |

8.3 Catalogo de Precios

| Supermercados | Unilever | Total General |
|------------------------------------|-----------|---------------|
| Alvi Supermercados Mayoristas S.A. | 3 | 3 |
| Distribuidora Rabie | 4 | 4 |
| DyS | 5 | 5 |
| Economax | 3 | 3 |
| Montecarlo | 3 | 3 |
| Montserrat | 4 | 4 |
| San Francisco | 3 | 3 |
| Santa Isabel | 3 | 3 |
| Telemercados Europa | 10 | 10 |
| Total general | 38 | 38 |

8.4 Orden Sugerida :

Sin transacciones durante este mes.

8.5 Aviso de Recepción(Representan aproximadamente el 79 % de los proveedores)

| Proveedor | Supermercado | | | Total |
|---|--------------|------------|---------------------|--------------|
| | Economax | Montecarlo | Telemarcados Europa | |
| UNILEVER | 126 | 437 | 55 | 618 |
| AGROSUPER COMERCIALIZADORA DE ALIMENTOS LTDA. | 614 | | | 614 |
| WATTS S.A. | 481 | | | 481 |
| SOPROLE S.A. | 360 | | | 360 |
| NESTLE | 307 | | | 307 |
| COOP.AGRICOLA Y LECHERA DE LA UNION LTDA. | 281 | | | 281 |
| ARIZTIA | 276 | | | 276 |
| I.C.B. S.A. | 234 | | | 234 |
| AGRICOLA FRUTOS DEL MAIPO LTDA | 218 | | | 218 |
| PAPELES INDUSTRIALES S.A. | 185 | | | 185 |
| EMPRESAS CAROZZI S.A. | 167 | | | 167 |
| DISTRIBUIDORA ORIENTE LTDA. | 164 | | | 164 |
| CECINAS J.K.S.A | 124 | | | 124 |
| VELARDE HERMANOS | 122 | | | 122 |
| CECINAS SAN JORGE S.A. | 121 | | | 121 |
| CHAMPION S.A. | 111 | | | 111 |
| PRODUCTOS FERNANDEZ S.A. | 111 | | | 111 |
| IDEAL S.A. | 108 | | | 108 |
| MOLINERA HEREDIA Ltda | 105 | | | 105 |
| C.AGRIC.LEC.QUILLAYES PET.LTDA | 98 | | | 98 |
| KIMBERLY CLARK CHILE S.A. | 95 | | | 95 |
| HIELO FIESTA S.A. | 88 | | | 88 |
| DISTRIBUIDORA DE PRO | 83 | | | 83 |
| PRUVE LTDA | 82 | | | 82 |
| CECINAS LA PREFERIDA S.A. | 81 | | | 81 |
| FRIGORIFICO OHIGGINS | 76 | | | 76 |
| CODIPRA | 73 | | | 73 |
| ALCASA S.A | 72 | | | 72 |
| COMERCIAL CHACAO | 72 | | | 72 |
| MODINGER HNOS.S.A | 69 | | | 69 |
| DSM BAKERY INGREDIENTS CHILESA | 65 | | | 65 |
| GILLETTE CHILE LTDA. | 63 | | | 63 |
| ALIMENTOS Y FRUTOS S.A. | 60 | | | 60 |
| S.C.JOHNSON Y SON CHILE LTDA. | 59 | | | 59 |
| DIST. ACEITUNAS ORDONEZ LTDA. | 58 | | | 58 |
| BRESLER ALIMENTOS S.A. | 56 | | | 56 |
| COMERCIAL CALAFQUEN S.A | 55 | | | 55 |
| INDUS.DE ALIM.TRENDY S.A. | 55 | | | 55 |
| STA ROSA CHILE ALIMENTOS LTDA | 55 | | | 55 |
| IND.ALIMENTOS DOS EN UNO S.A. | 53 | | | 53 |
| GOOD FOOD S.A. | 52 | | | 52 |
| SOC.COM.FEDERAL INTERNAC.LTDA. | 52 | | | 52 |
| COMERCIAL PARMALAT S.A. | 51 | | | 51 |
| CARNES NUBLE S.A | 49 | | | 49 |
| VIRUTEX ILKO S.A. | 49 | | | 49 |
| COMPANIA GRAL DE MASAS SA | 48 | | | 48 |
| INDUSTRIAL Y COMERCIAL LAMPA LTDA. | 48 | | | 48 |
| CLOROX CHILE S.A. | 47 | | | 47 |
| ECOLAB S.A. | 47 | | | 47 |
| PURATOS DE CHILE S.A | 45 | | | 45 |
| CIA.MANUF. ACONCAGUA S.A. | 43 | | | 43 |
| CORPORA TRESMONTES S.A. | 43 | | | 43 |
| SH ENGEL | 42 | | | 42 |
| SAAVEDRA HORMAZABAL JORGE | 40 | | | 40 |
| MERMELADAS MEL LTDA. | 39 | | | 39 |
| FRIMA S.A. | 38 | | | 38 |
| MASTERFOODS CHILE LTDA | 36 | | | 36 |
| CECINAS WINTER S.A. | 34 | | | 34 |
| VINA SANTA CAROLINA S.A. | 34 | | | 34 |
| CAMBIASO HNOS. S.A.C. | 33 | | | 33 |
| TREGUEAR CHILE SA | 33 | | | 33 |
| FABRIC.UNIDAS DE CECINAS SC.LT | 32 | | | 32 |
| PROCESADORA DE ALIMENTOS S.A. | 32 | | | 32 |
| PARRO ALVARINO Y CIA LTDA. | 31 | | | 31 |
| SOC.ANONIMA.VINA SANTA RITA | 31 | | | 31 |
| LABORATORIO PETRIZZIO S.A. | 30 | | | 30 |
| TRAVERSO S.A | 30 | | | 30 |
| Total | 6.772 | 437 | 55 | 7.264 |

9 UPTIME

En el mes de Noviembre este valor fue de un 100%.

10 Diferencia con Meses Anteriores.

| Año 2004 | Catalogos de Precios | Orden Sugerida | Orden de Compra | Aviso de Despacho | Aviso de Recepción | Reporte de Inventario | Factura Proforma | Total |
|--------------|----------------------|----------------|------------------|-------------------|--------------------|-----------------------|------------------|------------------|
| Febrero | 26 | 1 | 269.610 | 0 | 252 | 1.334 | 1.858 | 273.081 |
| Marzo | 18 | - | 312.811 | 0 | 503 | 2.067 | 2.084 | 317.483 |
| Abril | 4 | 1 | 281.455 | 0 | 326 | 1.921 | 400 | 284.107 |
| Mayo | 21 | 27 | 272.211 | 0 | 455 | 1.874 | 1.239 | 275.827 |
| Junio | 8 | 25 | 268.326 | 0 | 7.747 | 2.045 | 1.956 | 280.107 |
| Julio | 11 | 1 | 282.869 | 0 | 11.763 | 1.984 | 1.971 | 298.599 |
| Agosto | 41 | 10 | 287.641 | 0 | 10.643 | 1.306 | 2.043 | 301.684 |
| Septiembre | 36 | 18 | 293.619 | 0 | 10.063 | 1.436 | 2.779 | 307.951 |
| Octubre | 33 | 12 | 324.757 | 0 | 9.912 | 1.645 | 2.886 | 339.245 |
| Noviembre | 38 | 0 | 355.754 | 0 | 9.206 | 11.843 | 2.626 | 379.467 |
| Total | 236 | 95 | 2.949.053 | 0 | 60.870 | 27.455 | 19.842 | 3.057.551 |

Cantidades de Documentos por Mes, Año 2004

