

Informe Estadístico
Septiembre 2004

1 Noticias.

2 Conformación de la Comunidad.

Durante este mes se encontraron en operación la siguiente cantidad de retailers y proveedores.

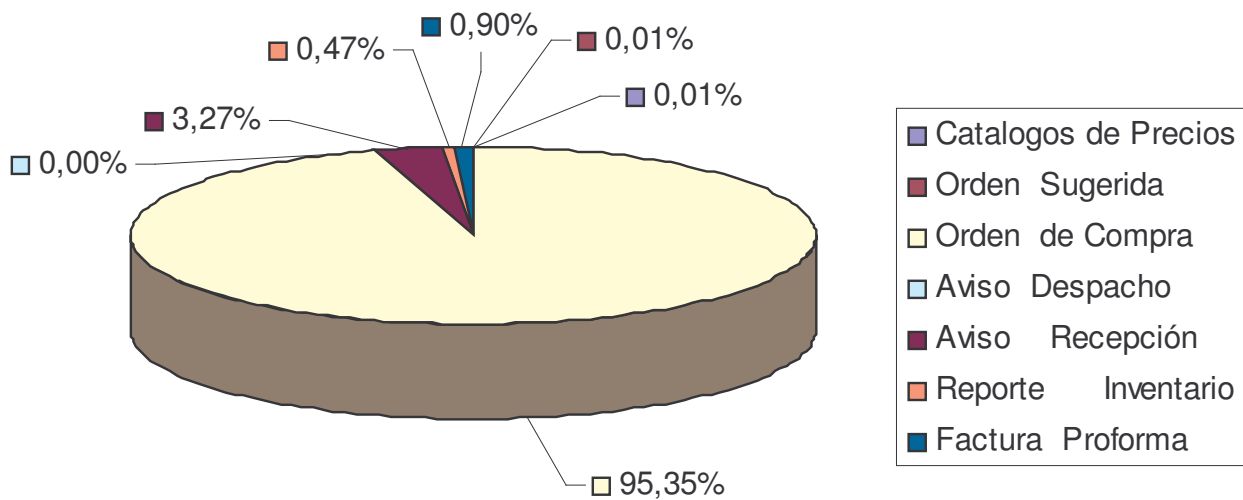
	Supermercados	Proveedores
EDI	15	34
EDIWEB	-	1.157

3 Transacciones mensuales por tipo de documento.

Durante el mes de Septiembre se transaron un total de 307.951 documentos, de los cuales el 95.35%, corresponden a órdenes de compra.

Catalogos de Precios	Orden Sugerida	Orden de Compra	Aviso Despacho	Aviso Recepción	Reporte Inventario	Factura Proforma	Total
36	18	293619	0	10063	1436	2779	307951

Tipificación de Documentos (Septiembre 2004)

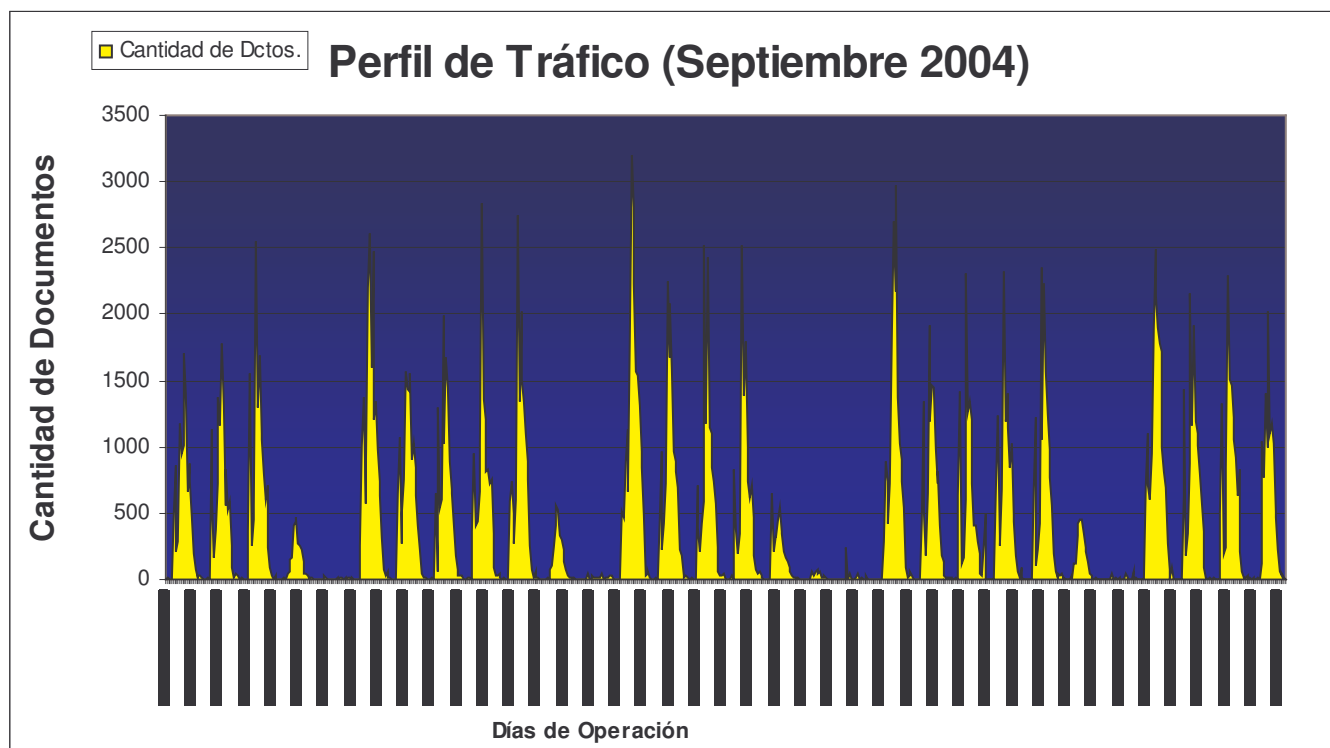


4 Crecimiento por Tipo de Documento

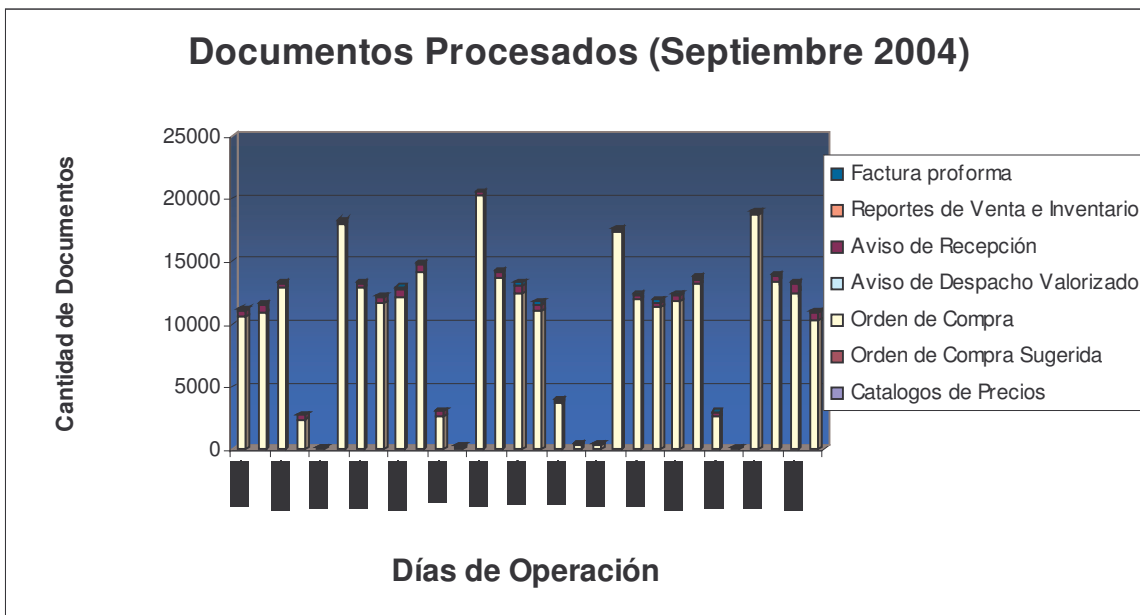
Tipo de Documento	Febrero - Marzo	Marzo - Abril	Abril - Mayo	Mayo- Junio	Junio- Julio	Julio - Agosto	Agosto - Septiembre
Cat. de Precios	-30,77%	-77,78%	425,00%	-61,90%	37,50%	272,73%	-12,20%
Orden Sugerida	-100,00%	0,00%	2600,00%	-7,41%	-96,00%	900,00%	80,00%
Orden de Compra	16,02%	-10,02%	-3,28%	-1,43%	5,42%	1,69%	2,08%
Aviso Despacho	0,00%	0,00%	0,00%	0,00%	0,00%	0,00%	0,00%
Aviso Recepción	99,60%	-35,19%	-326,00%	1602,64%	51,84%	-9,52%	-5,45%
Reporte Inventario	54,95%	-7,06%	-2,45%	9,12%	-2,98%	-34,17%	9,95%
Factura Proforma	12,16%	-80,81%	209,75%	57,87%	0,77%	3,65%	36,03%

5 Perfil de Tráfico.

Durante el mes de Septiembre, se observa un comportamiento de tráfico diferenciado entre los días hábiles y fines de semana, como se observa en el gráfico siguiente :

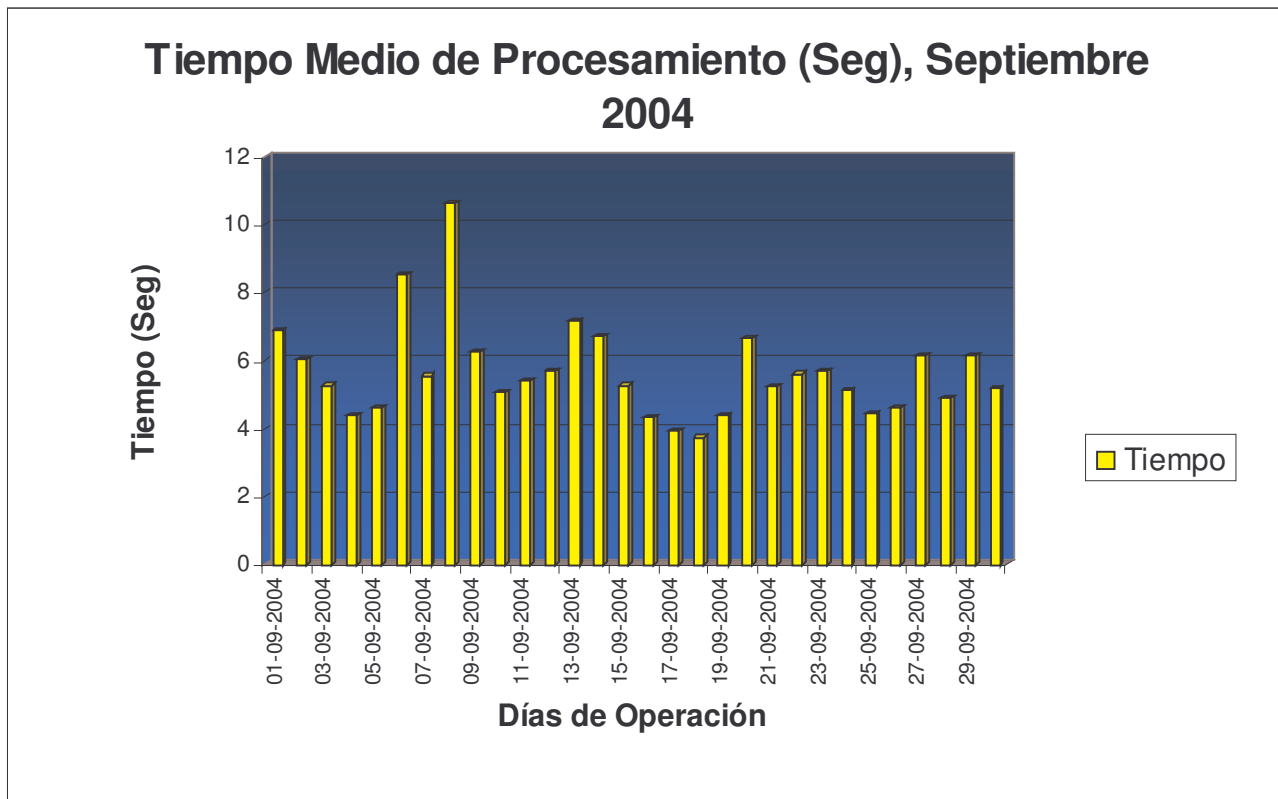


- El 96.60% de las transacciones se realiza entre los días lunes y viernes, siendo un valor levemente superior al del mes de Agosto (95.92%). Asimismo, el horario de mayor tráfico se produce entre las 05:00 y 20:00, con el 95.58% de documentos transados, lo cual es superior al 92.11% transado en el mes de Agosto.
- El día de mayor tráfico mensual, corresponde al día Lunes con el 24.47%, levemente inferior al 26.41% del mes Agosto.



6 Tiempo de Procesamiento.

Durante el mes de Septiembre, el tiempo medio de procesamiento fue de 5.65 segundos, lo cual significa una mejora notable en relación al comportamiento presentado por esta variable, el mes pasado.



7 Cantidad de Transacciones por Supermercado

Supermercado	Factura Proforma	Reportes de Venta e Inventario	Orden de Compra	Orden de Compra Sugerida	Catalogo de Precios	Aviso de Recepción	Total general
Adelco			147				147
ALVI SUPERMERCADOS MAYORISTAS			2900		3		2903
Bryc			3494				3494
CENCOSUD SUPERMERCADOS S.A.			71351				71351
Distribuidora Rabie	470	1410	3597	18	6		6001
DyS			133462		12		133474
Economax	154		13575		3	9587	23319
Korlaet			924				924
Montecarlo	325	26	28733		2	251	29337
Montserrat	181		2022				2123
Mult Alianza Sup MAS			141				141
Rendic HERMANO S.A.			145				145
San Francisco			385		1		386
Santa Isabel	1467		24219				25686
Telemercados Europa	182		112		6	225	525
Unimarc			8412				8412
Total general	2779	1436	293619	0	0	10063	307951

8 Cantidad de Transacciones por Tipo de Documento por Proveedor y Supermercado

8.1 Reporte de Inventario

Proveedo	Supermercado		
	Distribuidora		Total
ALIMENTOS WASIL	51		51
ALUFOIL	87		87
CAMBIASO HNOS. S.A.C.	42		42
CANNEX S.A.	59		59
CLOROX CHILE S.A.	87		87
COMERCIALIZADORA Y DIST. CHIAR	89		89
CORPORA TRESMONTES S.A.	87		87
DIAGEO CHILE LTDA.	84		84
DIFEM PHARMA S.A	89		89
GILLETTE CHILE LTDA.	46		46
IND Y COM MELLAFE Y SALAS LTDA	88		88
INDUSTRIAL MAR DEL SUR LTDA.	90		90
KIMBERLY CLARK CHILE S.A.	63		63
LUCAS ENTERPRISES LT	89		89
NEST	94		94
PRODUCTOS QUIMICOS TANAX S.A	89		89
S.C.JOHNSON Y SON CHILE LTDA.	87		87
UNILEV	89	26	115
TOTAL	141	26	143

8.2 Factura Pro Forma

Supermercado	Proveedor	
	Unilever	Total General
Distribuidora Rabie	470	470
Economax	154	154
Montecarlo	325	325
Montserrat	181	181
Santa Isabel	1467	1467
Telemercados Europa	182	182
Total General	2779	2779

8.3 Catalogo de Precios

Supermercado	Proveedor		
	Nestle	Unilever	Total General
ALVI SUPERMERCADOS MAYORISTAS S.A.	0	3	3
Distribuidora Rabie	4	2	6
DyS	1	11	12
Economax	1	2	3
Montecarlo	0	2	2
Montserrat	0	3	3
San Francisco	0	1	1
Telemercados Europa	0	6	6
Total General	6	30	36

8.4 Orden Sugerida :

Supermercado	Proveedor	
	Nestle	Total General
Distribuidora Rabie	18	18
Total general	18	18

8.5 Aviso de Recepción(Representan aproximadamente el 78 % de los proveedores)

PROVEEDOR	Supermercado			
	Economax	Montecarlo	Telemercados Europa	Total General
UNILEVER	155	251	225	631
AGROSUPER COMERCIALIZADORA DE ALIMENTOS LTDA.	598			598
I.C.B. S.A.	429			429
SOPROLE S.A.	368			368
WATTS	365			365
NESTLE	316			316
ARIZTIA	282			282
COOP.AGRICOLA Y LECHERA DE LA UNION LTDA.	277			277
AGRICOLA FRUTOS DEL MAIPO LTDA	251			251
PAPELES INDUSTRIALES S.A.	168			168
DISTRIBUIDORA ORIENTE LTDA.	147			147
PRODUCTOS FERNANDEZ S.A.	139			139
CECINAS J.K.S.A	134			134
EMPRESAS CAROZZI S.A.	132			132
CHAMPION S.A.	131			131
C.AGRIC.LEC.QUILLAYES PET.LTDA	128			128
IDEAL S.A.	114			114
MOLINERA HEREDIA LTDA	113			113
CECINAS SAN JORGE S.A.	105			105
CECINAS LA PREFERIDA S.A.	102			102
PRUVE LTDA	102			102
VELARDE HERMANOS	98			98
KIMBERLY CLARK CHILE S.A.	96			96
INDUS.DE ALIM.TRENDY S.A.	92			92
SOC.COM.FEDERAL INTERNAC.LTDA.	92			92
DISTRIBUIDORA DE PRO	91			91
FRIGORIFICO OHiggins	84			84
DSM BAKERY INGREDIENTS CHILESA	77			77
ALCASA S.A	73			73
BRESLER ALIMENTOS S.A.	73			73
MODINGER HNOS.S.A	72			72
CODIPRA	71			71
ALIMENTOS Y FRUTOS S.A.	70			70
CLOROX CHILE S.A.	70			70
COMERCIAL PARMALAT S.A.	70			70
S.C.JOHNSON Y SON CHILE LTDA.	66			66
IND.ALIMENTOS DOS EN UNO S.A.	64			64
MASTERFOODS CHILE LTDA	63			63
CARNES NUBLE S.A	60			60
VIRUTEX ILKO S.A.	59			59
CORPORA TRESMONTES S.A.	58			58
GOOD FOOD S.A.	58			58
CECINAS WINTER S.A.	56			56
PURATOS DE CHILE S.A	55			55
COMERCIAL CALAFQUEN S.A	54			54
HIELO FIESTA S.A.	54			54
CMPC TISSUE S.A.	53			53
SAAVEDRA HORMAZABAL JORGE	52			52
DIST. ACEITUNAS ORDONEZ LTDA.	51			51
FABRIC.UNIDAS DE CECINAS SC.LT	50			50
TRAVERSO S.A	50			50
EMBOTELLADORAS CHILENAS UNIDAS S.A.	49			49
CIA.MANUF. ACONCAGUA S.A.	48			48
INDUSTRIAL Y COMERCIAL LAMPA LTDA.	48			48
STA ROSA CHILE ALIMENTOS LTDA	48			48
SH ENGEL	47			47
CERVECERA CCU CHILE LIMITADA	46			46
MERMELADAS MEL LTDA.	45			45
COMPANIA GRAL DE MASAS SA	44			44
M.MARITANO,IND. DE JABONES S.A	43			43
VINA SANTA CAROLINA S.A.	43			43
GILLETTE CHILE LTDA.	42			42
COMERCIAL CHACAO	41			41
LECHERIAS LONCOMILLA LTDA.	41			41
ECOLAB S.A.	39			39
DULCONO ROMA LIITADA	37			37
YAKSIC TRIANTAFILO Y CIA. LTDA	37			37
TOTAL	7286	251	225	7762

9.0 UPTIME

En el mes de Septiembre este valor fue de un 100%, lo cual significa una mejora en relación al mes pasado, debido a que no se hizo trabajo alguno sobre la plataforma.

10.0 Diferencia con Meses Anteriores.

Año 2004	Catalogos de Precios	Orden Sugerida	Orden Compra	Aviso Despacho	Aviso Recepción	Reporte Inventario	Factura Proforma	Total
Febrero	26	1	269610		252	1334	1858	273081
Marzo	18	-	312811	-	503	2067	2084	317483
Abril	4	1	281455	-	326	1921	400	284107
Mayo	21	27	272211	0	455	1874	1239	275827
Junio	8	25	268326	0	7747	2045	1956	280107
Julio	10	287641	0	10643	1306	2043	1971	303614
Agosto	41	10	287641	0	10643	1306	2043	301684
Septiembre	36	18	293619	0	10063	1436	2779	307951
Total	164	287723	1985673	10643	31295	14026	14330	2343854

Cantidades de Documentos por Mes, Año 2004

