

**Informe Estadístico**  
**Abril 2005**

---

## 1 Noticias.

## 2 Conformación de la Comunidad.

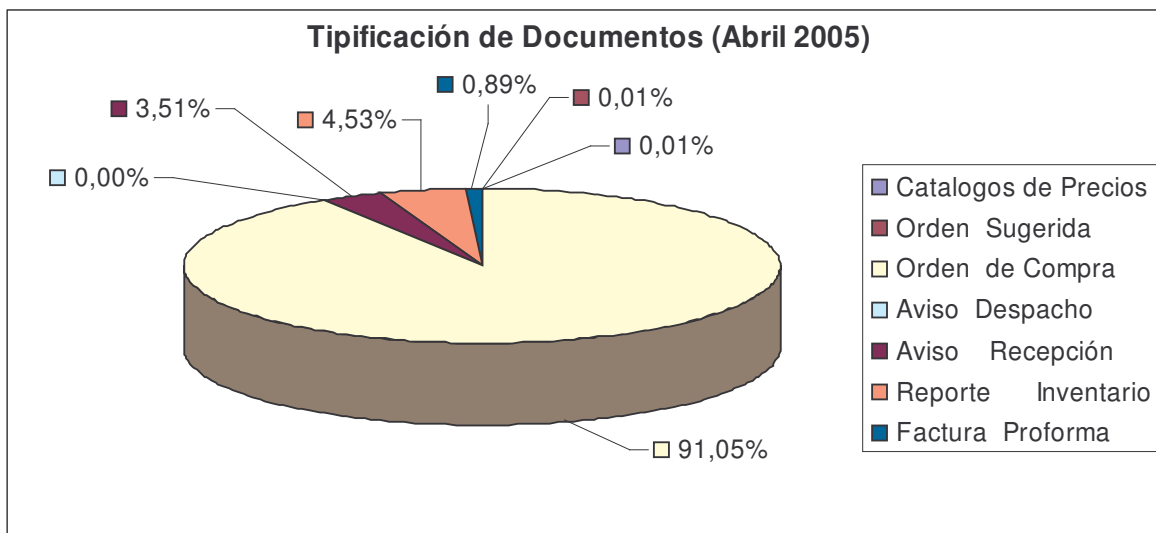
Durante este mes se encontraron en operación la siguiente cantidad de retailers y proveedores.

	Supermercados	Proveedores
EDI	16	34
EDIWEB	-	1320

## 3 Transacciones mensuales por tipo de documento.

Durante el mes de Abril se transaron un total de 338.729 documentos, de los cuales el 91.05%, corresponde a Órdenes de Compra. El total de transacciones disminuyo en un 14% en relación al mes de Marzo del presente año y es superior en un 19% en relación a Abril de 2004.

Catalogos de Precios	Orden Sugerida	Orden de Compra	Aviso Despacho	Aviso Recepción	Reporte Inventario	Factura Proforma	Total
38	19	308.414	0	11.903	15.350	3.005	338.729

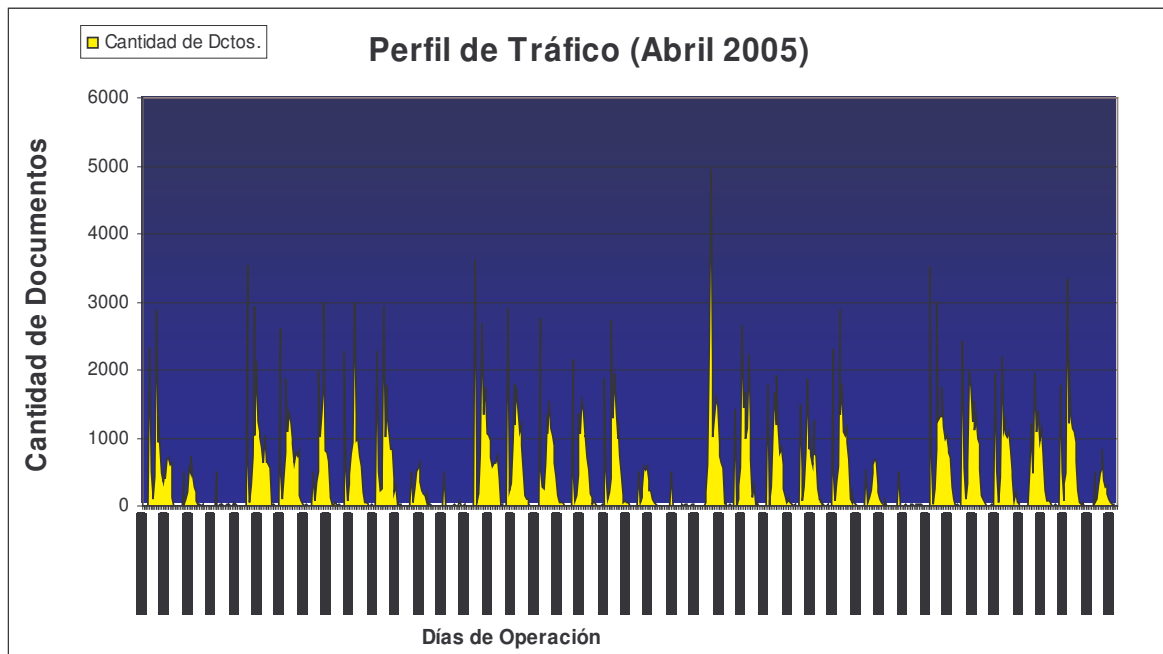


## 4 Crecimiento por Tipo de Documento

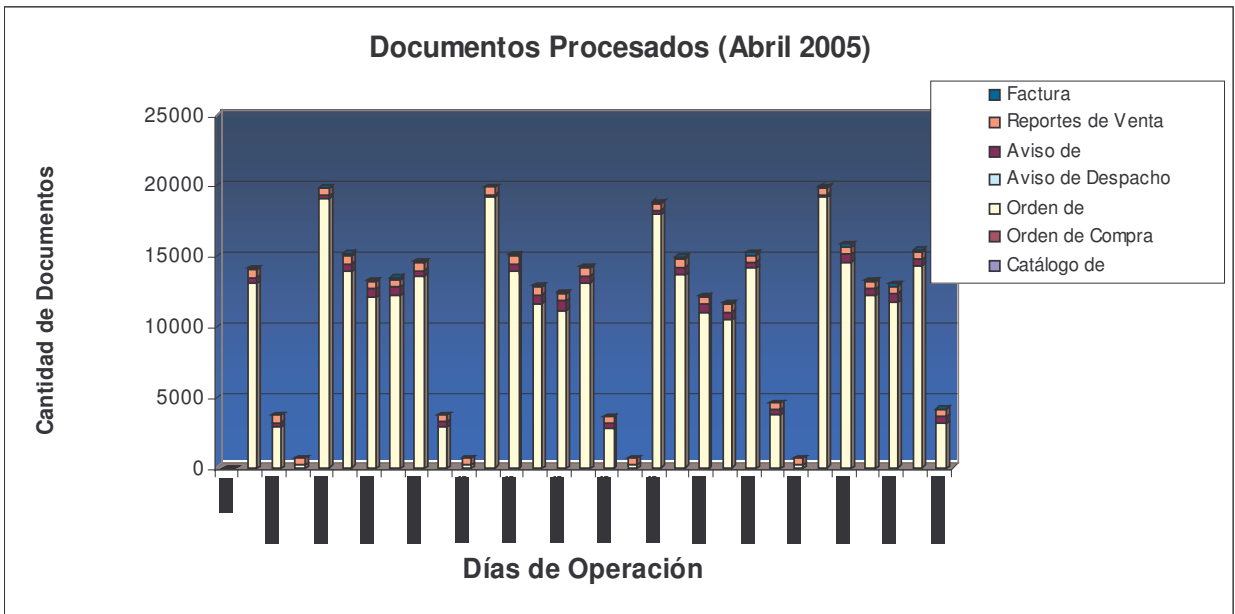
Tipo de Documento	Variación Procentual					
	2004		2004 - 2005	2005		
	Octubre-Noviembre	Noviembre-Diciembre	Diciembre - Enero	Enero - Febrero	Febrero - Marzo	Marzo - Abril
Cat. de Precios	15,15%	-15,79%	-25,00%	4,17%	8,00%	40,74%
Orden Sugerida	-100,00%	0,00%	0,00%	0,00%	0,00%	100,00%
Orden de Compra	9,54%	3,35%	-9,68%	-6,37%	16,50%	-14,87%
Aviso Despacho	0,00%	0,00%	0,00%	0,00%	0,00%	0,00%
Aviso Recepción	-7,12%	24,64%	-27,81%	12,77%	20,58%	5,68%
Reporte Inventario	619,94%	32,41%	-1,47%	-9,58%	23,60%	-11,10%
Factura Proforma	-9,01%	16,53%	-13,30%	6,33%	27,86%	-16,69%

## 5 Perfil de Tráfico.

Tal como en los meses pasados, en el mes de Abril se observa un comportamiento de tráfico diferenciado entre los días hábiles y fines de semana, lo cual se observa en el siguiente gráfico:

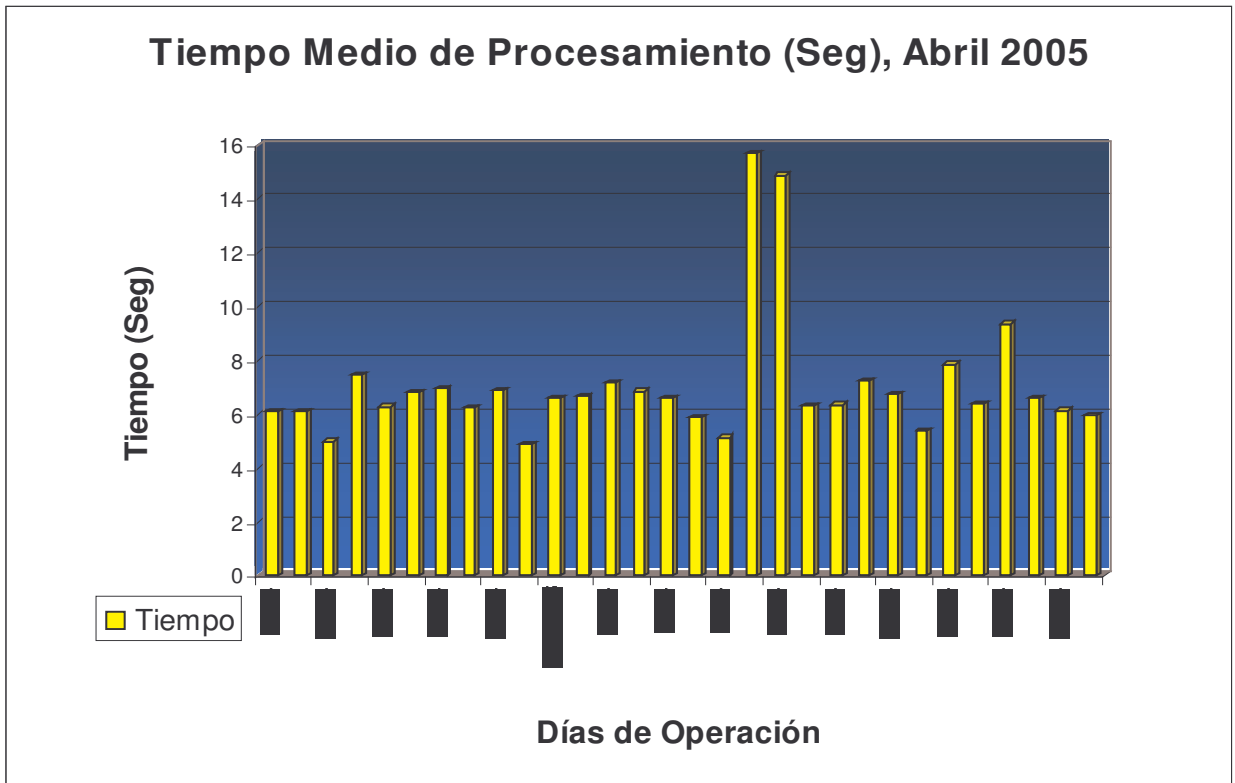


- El 93.27% de las transacciones se realiza entre los días lunes y viernes, siendo un valor levemente inferior al de Marzo (95.93%). Asimismo, el horario de mayor tráfico se produce entre las 05:00 y 20:00, con el 96.75% de documentos transados, lo cual es superior al 96.29% transado en el mes de Marzo.
- El día de mayor tráfico mensual, corresponde al día Lunes con el 23.16%, siendo levemente superior al día Viernes 21.79%. Asimismo es levemente inferior con respecto al mes de Marzo, en el cual se transó el 23.70% de los documentos.



## 6 Tiempo de Procesamiento.

Durante el mes de Abril, el tiempo medio de procesamiento fue de 7.09 (seg), lo que es inferior en un 3% al valor obtenido en el mes de Marzo.



## 7 Cantidad de Transacciones por Emisor

Supermercados	DOCUMENTO						Total
	Factura Proforma	Reportes de Ventas e Inventario	Orden de Compra	Orden de Compra Sugerida	Catalogo de Precios	Aviso de Recepción	
ADELCO			428				428
ALVI SUPERMERCADOS MAYORISTAS S.A.			4.351				4.351
GENCOSUD SUPERMERCADOS S.A.			84.070				84.070
DISTRIBUIDORA RABIE		15.350	2.882				18.232
DyS			128.827				128.827
EMPRESAS BRAVO CAS LTDA. BRYC			5.580				5.580
FLAVIA WOLOSZYN Y CIA LTDA.			1				1
KORLAET			1.132				1.132
MONTECARLO			4				4
MONTRONE PLA S.A. ECONOMAX			14.775			11.528	26.303
MONTSERRAT			2.848				2.848
MULT ALIANZA SUP MAS			1.805				1.805
PRE-UNIC SA			997				997
Rendic HERMANO S.A.			162				162
SAN FRANCISCO			429				429
SANTA ISABEL			55.098				55.098
SOCOFAR SA			11				11
TELEMERCADOS EUROPA			244			375	619
UNILEVER	3.005			3	38		3.046
UNIMARC			4.770				4.770
<b>Total</b>	<b>3.005</b>	<b>15.350</b>	<b>308.414</b>	<b>19</b>	<b>38</b>	<b>11.903</b>	<b>338.729</b>

## 8 Transacciones por Tipo de Documento

### 8.1 Factura Pro Forma

Destino del Documento	Emisor del Documento	
	Unilever	Total
Distribuidora Rabie	312	312
Montecarlo	6	6
Montrone Pla S.A. Economax	149	149
Montserrat	215	215
Santa Isabel	2,041	2,041
Telemercados Europa	282	282
<b>Total</b>	<b>3,005</b>	<b>3,005</b>

### 8.2 Catalogo de Precios

Destino del Documento	Emisor del Documento	
	Unilever	Total
Alvi Supermercados Mayoritas S.A.	4	4
Distribuidora Rabie	4	4
DyS	2	2
Montecarlo	4	4
Montrone Pla S.A. Economax	3	3
Montserrat	6	6
San Francisco	4	4
Santa Isabel	2	2
Telemercados Europa	9	9
<b>Total</b>	<b>38</b>	<b>38</b>

### 8.3 Reporte de Inventario

El total presentado, corresponde aproximadamente al 80 % de las transacciones realizadas en el mes Abril.

Destino del Documento	Emisor del Documento	
	Distribuidora Rabie	Total
S.C.JOHNSON Y SON CHILE LTDA.	102	102
DIAGEO CHILE LTDA.	92	92
LABORATORIO MAVER LTDA.	92	92
PFIZER CHILE S.A.	92	92
3M CHILE S.A.	91	91
ACONCAGUA FOODS S.A.	91	91
AGROCOMMERCE S.A.	91	91
AGROFRUT RENGÓ SA	91	91
ALIMENTOS CORDILLERA LTDA	91	91
ALIMENTOS WASIL S.A.	91	91
ARROCERA TUCAPEL S.A.I.C.	91	91
BOU LTDA	91	91
BOZZOLO HNOS. Y CIA. LTDA.	91	91
CADBURY SCHWEPPE'S PROD.AL.LTDA	91	91
CAMBIASO HNOS. S.A.C.	91	91
CANADA CHEMICALS LIMITADA	91	91
COATS CADENA S.A.	91	91
COMERCIAL PLASTIPACK	91	91
COMPANIA AZUCARERA MENDOZA S.A.	91	91
CONSERVERA PENTZKE S.A.	91	91
COOP.AGRIC.PISQUERA ELQUI LTDA	91	91
DIFEM PHARMA S.A	91	91
DISTRIBUIDORA ERRAZURIZ S.A.	91	91
DISTRIBUIDORA GILCO LTDA.	91	91
DISTRIBUIDORA UNDURRAGA LTDA.	91	91
EMILIO SARAY Y CIA. LTDA.	91	91
EVERCRISP SNACK PROD.DE CHILE (FRITTO)	91	91
FOODCORP CHILE S.A.	91	91
FOTOGRAFICA FOTOMAR	91	91
GASEI CHILE	91	91
HENKEL CHILE LTDA	91	91
I.C.B. S.A.	91	91
INDUSTRIAL MAR DEL SUR LTDA.	91	91
INDUSTRIAL Y COMERCIAL SPLUM L	91	91
INV.NEWELL RUBBERMIAD CHILE LT	91	91
JOHNSON WAX PROFESSI	91	91
LABORATORIO PETRIZZIO S.A.	91	91
LABORATORIO PHARMACO	91	91
LIBRERIA LIBERTAD SA	91	91
Lucchetti	91	91
MOMI CREACIONES LTDA	91	91
PESQUERA SAN JOSE S.A.	91	91
PESQUERA TRANS ANTARTIC LIMITADA	91	91
PETS CHILE S.A	91	91
PRODUCTOS B Y T LTDA.	91	91
RARI S.A.	91	91
RAYOVAC CHILE SOC.COMERC.LTDA	91	91
REIFSCHNEIDER S.A.	91	91
RETAIL S.A.	91	91
REVLON CHILE S.A.	91	91
SAF CHILE S.A.	91	91
SANCELA CHILE S.A.	91	91
SH ENGEL	91	91
SOC.INMOBILIARIA FUT	91	91
SouthPacific Korp S.A.	91	91
UNITRADING S.A.	91	91
VINA MISIONES DE RENGÓ	91	91
AGRICOLA NACIONAL S.A.C.I.	90	90
AGROINDUSTR.LAS TRES ERRE LTDA	90	90
AGROINDUSTRIAL Y COMERCIAL SAN BASILIO	90	90
AGROPRODEX LTDA.	90	90
ALGODONES BETA LTDA.	90	90
<b>Subtotal</b>	<b>5,651</b>	<b>5,651</b>

## Reporte de Inventario

Destino del Documento	Emisor del Documento	
	Distribuidora Rabie	Total
ANSON TRADING	90	90
ARGOS S.A.	90	90
ARTEL S.A.I.C.	90	90
BACARDI-MARTINI CHILE S.A.	90	90
BADA Y CIA. LTDA.	90	90
BAGLEY CHILE S.A	90	90
CIA CHILENA DE FOSFOROS S.A.	90	90
CIA.MANUF. ACONCAGUA S.A.	90	90
CIA.MOLINERA SAN CRISTOBAL SA.	90	90
CLOROX CHILE S.A.	90	90
CMPC TISSUE S.A.	90	90
COCALAN ALIMENTOS S.A.	90	90
COMERCIAL FERAGUS LTDA	90	90
COMERCIAL PEUMO LTDA.	90	90
COMERCIAL RYDER (CHILE) S.A.	90	90
COMPANIA PISQUERA DE CHILE S.A.	90	90
CONSERVAS LOS ANGELES LTDA.	90	90
COOP.AGRICOLA Y LECHERA DE LA UNION LTDA.	90	90
CORPORA TRESMONTES S.A.	90	90
COSMETICA NACIONAL S.A.	90	90
Czarnikow-Rionda Chile	90	90
DE SILVESTRI COMERCIAL LIMITADA	90	90
DISTRIBUIDORA Y LOGISTICA PEOPLELTDA	90	90
DSM BAKERY INGREDIENTS CHILESA	90	90
EMPRESAS CAROZZI S.A.	90	90
EVEREADY DE CHILE S.A	90	90
FABRICA DE VELAS S.A.	90	90
FALA CHILE S.A.	90	90
GERBER CHILE S.A.	90	90
GILLETTE CHILE LTDA.	90	90
GLAXOSMITHKLINE CHILE FARMACEUTICA LTDA.	90	90
GOOD FOOD S.A.	90	90
HASBRO CHILE LTDA.	90	90
ILOP S.A.	90	90
IND Y COM MELLAFE Y SALAS LTDA	90	90
IND.ALIMENTOS DOS EN UNO S.A.	90	90
IND.Y COM.MARIENBERG LTDA.	90	90
KELLOGG CHILE LTDA.	90	90
KEY COMPANY S.A.	90	90
KIMBERLY CLARK CHILE S.A.	90	90
KLENZO SOC. IND. Y COM. LTDA.	90	90
KODAK CHILENA S.A.F.	90	90
KRAFT FOODS CHILE S.A.	90	90
LABORATORIO ARENSBURG S.A.I.C.	90	90
LABORATORIO BALLERINA LTDA.	90	90
LABORATORIO DIMASA S.A.	90	90
LABORATORIO DURANDIN S.A.I.	90	90
LABORATORIO KADUS S.A.	90	90
LABORATORIOS PRATER S.A.	90	90
LIBRERIA ESTADO S.A.	90	90
M.MARITANO,IND. DE JABONES S.A	90	90
MAC-LEAN Y CIA. LTDA	90	90
MERMELADAS MEL LTDA.	90	90
MINOT CHILE S.A.	90	90
Nestle	90	90
NOVACEITES S.A	90	90
NUTREXPA CHILE S.A.	90	90
PIBAMOUR LTDA.	90	90
Procter y Gamble Comercial Ltda.	90	90
PRODESA S.A.	90	90
PRODUCTOS AUSTRAL S.A	90	90
<b>Subtotal</b>	<b>5,490</b>	<b>5,490</b>

## Reporte de Inventario

Destino del Documento	Emisor del Documento	
	Distribuidora Rabie	Total
PRODUCTOS QUIMICOS TANAX S.A	90	90
PRODUCTOS TORRE S.A.	90	90
PROMERCO S.A.	90	90
S.A.INDUSTRIAL Y COMERCIAL HOFFMANN	90	90
SOC.ANONIMA.VINA SANTA RITA	90	90
SOC.DE GESTION E INVERSIONES LT	90	90
SOCIEDAD DISTRIBUIDORA DICUZA LTDA.	90	90
SOCIEDAD PUNTA DE LOBOS	90	90
TEJIDOS CAFFARENA S.A.	90	90
TRAVERSO S.A	90	90
<b>Subtotal</b>	<b>900</b>	<b>900</b>
<b>Total</b>	<b>12,041</b>	<b>12,041</b>

### 8.4 Orden Sugerida :

Destino del Documento	Emisor del Documento			
	Nestle	S.C.Johnson y Son Chile LTDA.	Unilever	Total
Distribuidora Rabie	11	5	3	19
<b>Total</b>	<b>11</b>	<b>5</b>	<b>3</b>	<b>19</b>

## 8.5 Aviso de Recepción( Representan aproximadamente el 78 % de los proveedores)

Destino del Documento	Emisor del Documento		
	Montrone Pla S.A. Economax	Telemercados Europa	Total
AGROSUPER COMERCIALIZADORA DE ALIMENTOS LTDA.	1,021		1,021
UNILEVER	170	375	545
WATTS S.A.	518		518
SOPROLE S.A.	391		391
I.C.B. S.A.	366		366
ARIZTIA	330		330
NESTLE	321		321
COOP.AGRICOLA Y LECHERA DE LA UNION LTDA.	282		282
C.AGRIC.LEC.QUILLAYES PET.LTDA	189		189
DISTRIBUIDORA ORIENTE LTDA.	187		187
EMPRESAS CAROZZI S.A.	185		185
FRIGORIFICO O'HIGGINS	184		184
PRUVE LTDA	178		178
CECINAS J.K.S.A	167		167
IDEAL S.A.	166		166
PAPELES INDUSTRIALES S.A.	160		160
CECINAS SAN JORGE S.A.	157		157
VELARDE HERMANOS	144		144
PRODUCTOS FERNANDEZ S.A.	142		142
KIMBERLY CLARK CHILE S.A.	141		141
CHAMPION S.A.	140		140
COMERCIAL CHACAO	128		128
MOLINERA HEREDIA LTDA.	125		125
CECINAS LA PREFERIDA S.A.	115		115
DISTRIBUIDORA DE PRO	109		109
CECINAS WINTER S.A.	98		98
FABRIC.UNIDAS DE CECINAS SC.LT	94		94
CMPC TISSUE S.A.	85		85
MODINGER HNOS.S.A	80		80
EMBOTELLADORAS CHILENAS UNIDAS S.A.	77		77
CERVECERA CCU CHILE LIMITADA	76		76
CLOROX CHILE S.A.	76		76
CARNES NUBLE S.A	75		75
DSM BAKERY INGREDIENTS CHILESA	75		75
GOOD FOOD S.A.	75		75
LACTEOS PUERTO VARAS S.A.	75		75
AGROINDUSTRIAL LAS BANDURRIAS	74		74
CODIPRA	74		74
GILLETTE CHILE LTDA.	74		74
HIELO FIESTA S.A.	74		74
COMERCIAL CALAFQUEN S.A	72		72
INDUSTRIAL Y COMERCIAL LAMPA LTDA.	70		70
COMERCIAL PARMALAT S.A.	69		69
PAN D OR CHILE S.A.	67		67
ALIMENTOS Y FRUTOS S.A.	64		64
BEZMALINOVIC Y CIA LTDA	64		64
SOC.COM.FEDERAL INTERNAC.LTDA.	64		64
STA ROSA CHILE ALIMENTOS LTDA	64		64
TRAVERSO S.A	63		63
INDUS.DE ALIM.TRENDY S.A.	62		62
CIA.MANUF. ACONCAGUA S.A.	58		58
VIRUTEX ILKO S.A.	56		56
M.MARITANO,IND. DE JABONES S.A	55		55
IND.ALIMENTOS DOS EN UNO S.A.	54		54
MASTERFOODS CHILE LTDA	54		54
S.C.JOHNSON Y SON CHILE LTDA.	51		51
PURATOS DE CHILE S.A	50		50
SAAVEDRA HORMAZABAL JORGE	49		49
SAF CHILE S.A.	48		48
<b>Subtotal</b>	<b>8,332</b>	<b>375</b>	<b>8,707</b>

Destino del Documento	Emisor del Documento		
	Montrone Pla S.A. Economax	Telemercados Europa	Total
MERMELADAS MEL LTDA.	46		46
LECHERIAS LONCOMILLA LTDA.	44		44
ALCASA S.A	43		43
BEIERSDORF S.A	43		43
DISTRIBUIDORA COVELMAR LTDA.	43		43
PROMERCO S.A.	43		43
SANCELA CHILE S.A.	43		43
VINA SAN PEDRO S.A.	43		43
BAGLEY CHILE S.A	42		42
CORPORA TRESMONTES S.A.	42		42
DULCONO ROMA LIITADA	42		42
LABORATORIO DIMASA S.A.	41		41
TREGUEAR CHILE SA	41		41
EVERCRISP SNACK PROD.DE CHILE (FRITTO)	40		40
SH ENGEL	40		40
BREDENMASTER CHILE S.A.	39		39
BRESLER ALIMENTOS S.A.	38		38
COMERCIAL PEUMO LTDA.	38		38
<b>Subtotal</b>	<b>751</b>	<b>0</b>	<b>751</b>
<b>Total</b>	<b>9,083</b>	<b>375</b>	<b>9,458</b>

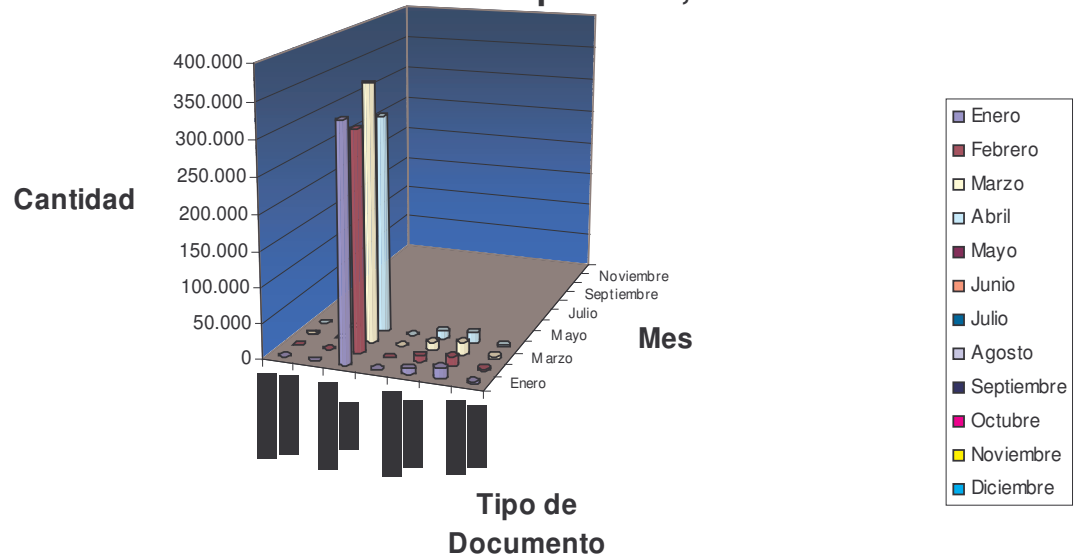
## 9 UPTIME

En el mes de Abril este valor fue de un 100 %.

## 10 Diferencia con Meses Anteriores.

Año 2005	Catalogos de Precios	Orden Sugerida	Orden de Compra	Aviso de Despacho	Aviso de Recepción	Reporte de Inventario	Factura Proforma	Total
Enero	24	0	332.110	0	8.283	15.450	2.653	358.520
Febrero	25	0	310.949	0	9.341	13.970	2.821	337.106
Marzo	27	0	362.265	0	11.263	17.267	3.607	394.429
Abril	38	19	308.414	0	11.903	15.350	3.005	338.729
Mayo								
Junio								
Julio								
Agosto								
Septiembre								
Octubre								
Noviembre								
Diciembre								
<b>Total</b>	<b>114</b>	<b>19</b>	<b>1.313.738</b>	<b>0</b>	<b>40.790</b>	<b>62.037</b>	<b>12.086</b>	<b>1.428.784</b>

### Cantidades de Documentos por Mes, Año 2005



### Cantidad Mensual de Documentos, Años 2004 - 2005

