

**Informe Estadístico
Enero 2005**

1 Noticias.

2 Conformación de la Comunidad.

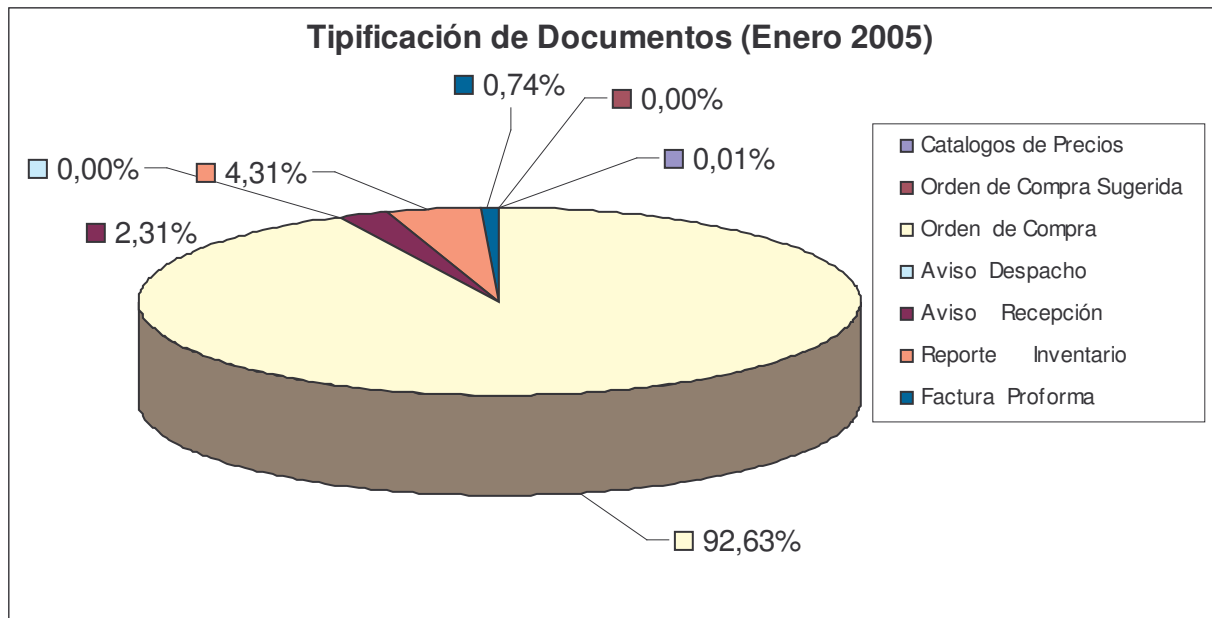
Durante este mes se encontraron en operación la siguiente cantidad de retailers y proveedores.

	Supermercados	Proveedores
EDI	16	34
EDIWEB	-	1.295

3 Transacciones mensuales por tipo de documento.

Durante el mes de Enero se transaron un total de 358.520 documentos, de los cuales el 92.63%, corresponde a órdenes de compra. El total de transacciones disminuyó en un 9.90% en relación al mes de Diciembre de 2004.

Catalogos de Precios	Orden de Compra Sugerida	Orden de Compra	Aviso Despacho	Aviso Recepción	Reporte Inventario	Factura Proforma	Total
24	0	332.110	0	8.283	15.450	2.653	358.520

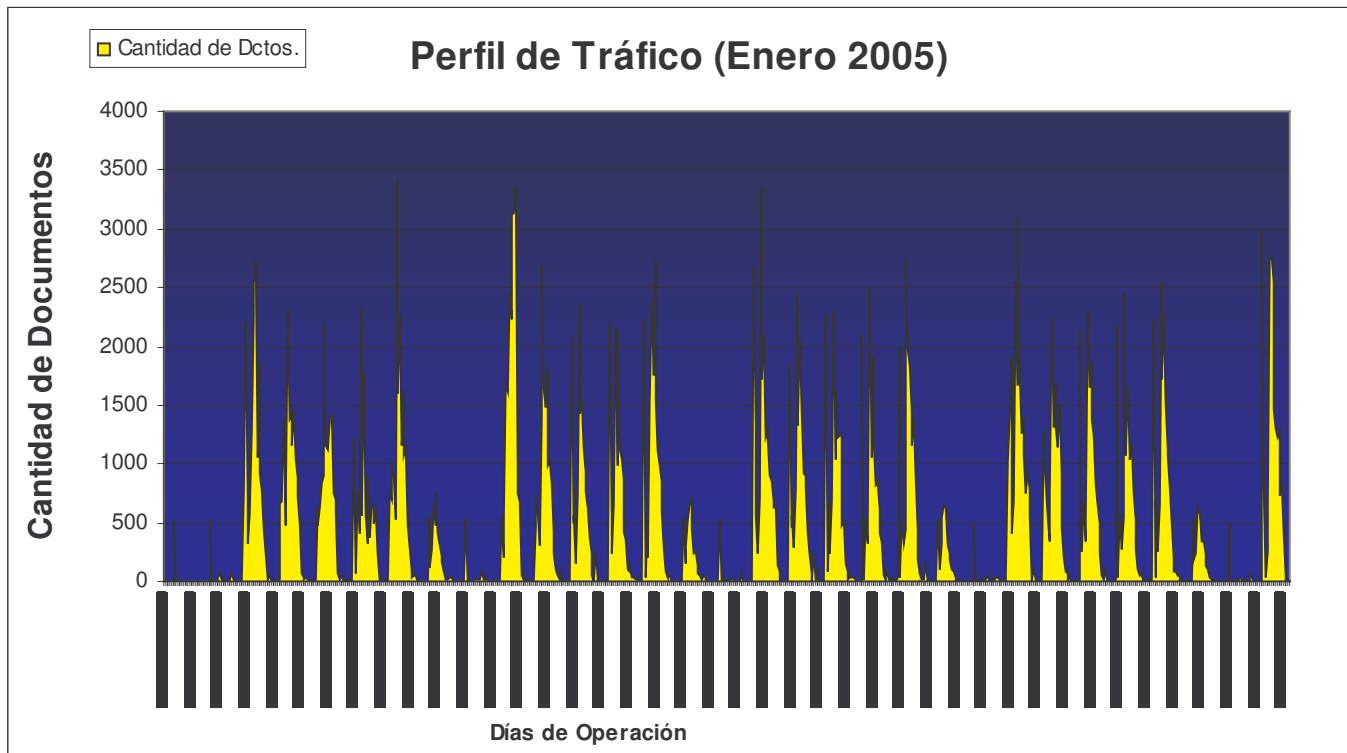


4 Crecimiento por Tipo de Documento

Tipo de Documento	Variación Procentual					
	2004					2004 - 2005
	Julio - Agosto	Agosto - Septiembre	Septiembre-Octubre	Octubre-Noviembre	Noviembre-Diciembre	Diciembre - Enero
Cat. de Precios	272,73%	56,10%	-8,33%	15,15%	-15,79%	-25,00%
Orden Sugerida	900,00%	-100,00%	-33,33%	-100,00%	0,00%	0,00%
Orden de Compra	1,69%	-100,00%	10,60%	9,54%	3,35%	-9,68%
Aviso Despacho	0,00%	0,00%	0,00%	0,00%	0,00%	0,00%
Aviso Recepción	-9,52%	-100,00%	-1,50%	-7,12%	24,64%	-27,81%
Reporte Inventario	-34,17%	25,96%	14,55%	619,94%	32,41%	-1,47%
Factura Proforma	3,65%	-100,00%	3,85%	-9,01%	16,53%	-13,30%

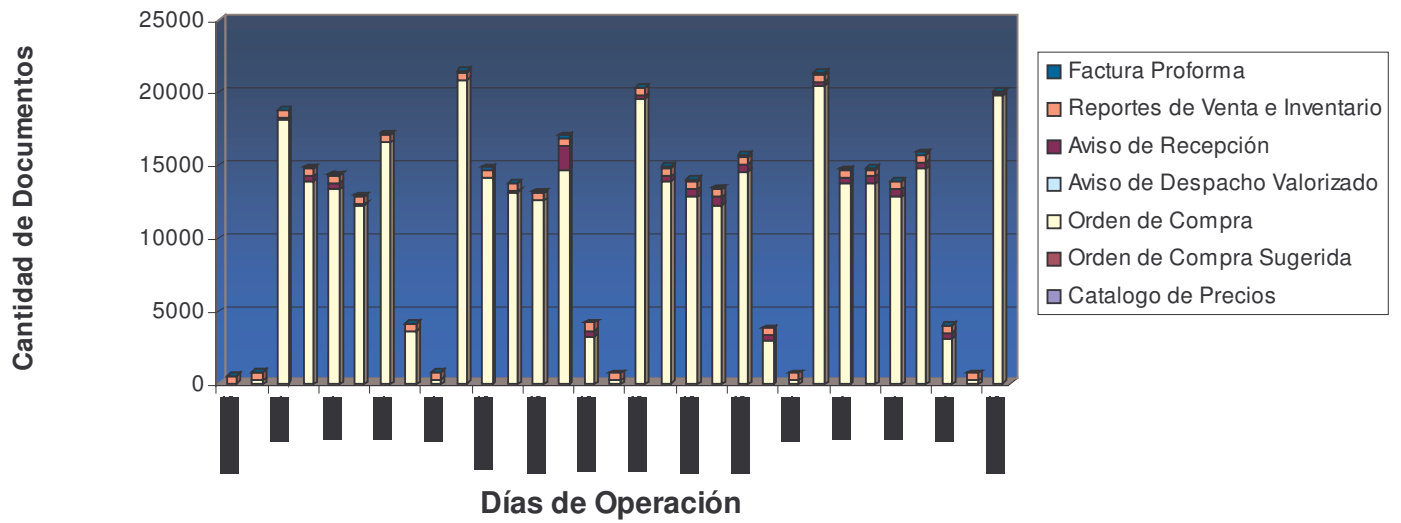
5 Perfil de Tráfico.

Tal como en los meses pasados, en el mes de Enero se observa un comportamiento de tráfico diferenciado entre los días hábiles y fines de semana, lo cual se observa en el siguiente gráfico:



- El 94.29% de las transacciones se realiza entre los días lunes y viernes, siendo un valor levemente inferior al de Diciembre (95.56%). Asimismo, el horario de mayor tráfico se produce entre las 05:00 y 20:00, con el 98.11% de documentos transados, lo cual es superior al 96.93 %,transado en el mes de Diciembre.
- El día de mayor tráfico mensual, corresponde al día Lunes con el 28.46%, lo cual coincide con respecto al mes de Diciembre, en el cual se transo el 23.98% de los documentos.

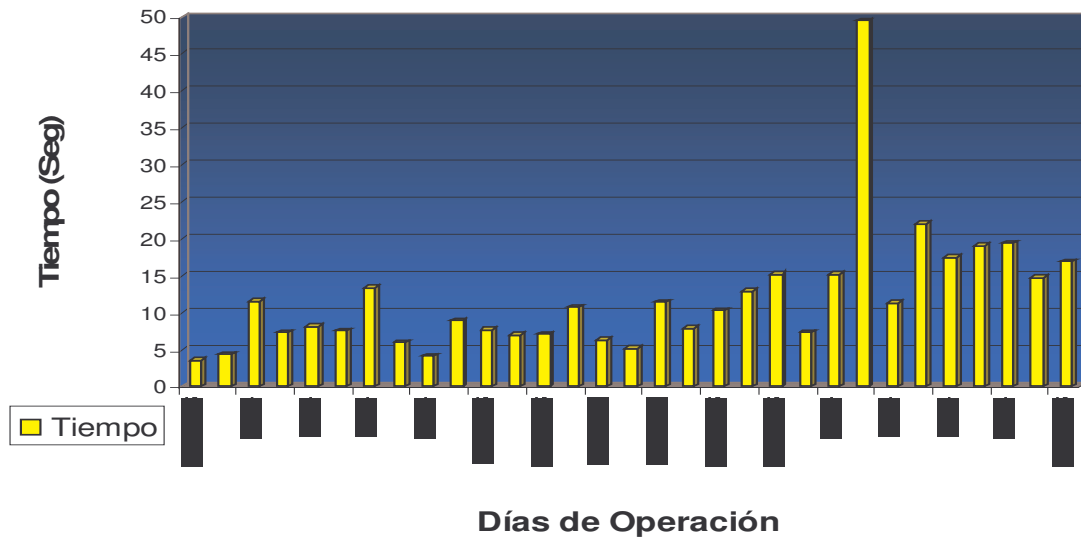
Documentos Procesados (Enero 2005)



6 Tiempo de Procesamiento.

Durante el mes de Enero, el tiempo medio de procesamiento fue de 11.94 (seg), lo que supera en un 21.84%, el valor obtenido en el mes de Diciembre.

Tiempo Medio de Procesamiento (Seg), Enero 2005



El mayor tiempo obtenido corresponde al día Lunes 24, esto se debería a la mayor cantidad de transacciones que se realizan en este día y la sobrecarga sobre los respaldos realizados.

7 Cantidad de Transacciones por Supermercado

Emisor	Factura Pro Forma	Reportes de Venta e Inventario	Orden de Compra	Catalogos de Precios	Aviso de Recepción	Total general
Adelco			196			196
Alvi Supermercados Mayoristas S.A.			3.314			3.314
BRYC			4.749			4.749
CENCOSUD Supermercados S.A.			77.460			77.460
Distribuidora Rabie		15.425	3.611			19.036
DyS			143.880			143.880
Economax			14.520		7.820	22.340
Korlaet			1.159			1.159
Montecarlo		25	31.344		426	31.795
Montserrat			2.408			2.408
Mult Alianza Sup MAS			602			602
PRE-UNIC SA			221			221
Rendic HERMANO S.A.			141			141
San Francisco			455			455
Santa Isabel			44.914			44.914
Telemercados Europa			81		37	118
Unilever	2.653			24		2.677
Unimarc			3.055			3.055
Total	2.653	15.450	332.110	24	8.283	358.520

8.1 Factura Pro Forma

Supermercados	Unilever
Distribuidora Rabie	306
Economax	123
Montecarlo	156
Montserrat	258
Santa Isabel	1.726
Telemercados Europa	84
Total	2.653

8.2 Catalogo de Precios

Supermercados	Unilever
ALVI SUPERMERCADOS MAYORISTAS S.A.	2
Distribuidora Rabie	1
DyS	2
Economax	2
Montecarlo	2
Montserrat	4
San Francisco	3
Santa Isabel	2
Telemercados Europa	6
Total	24

8.3 Reporte de Inventario

Proveedor	Supermercados		Total
	Distribuidora Rabie	Montecarlo	
UNILEVER	90	25	115
3M CHILE S.A.	90	0	90
ACEITUNAS TREGUEAR LTDA.	90	0	90
ACONCAGUA FOODS S.A.	90	0	90
AGRICOLA NACIONAL S.A.C.I.	90	0	90
AGROCOMMERCE S.A.	90	0	90
AGROFRUT RENGU SA	90	0	90
AGROINDUSTR.LAS TRES ERRE LTDA	90	0	90
AGROPRODEX LTDA.	90	0	90
ALGODONES BETA LTDA.	90	0	90
ALIMENTOS CORDILLERA LTDA	90	0	90
ALIMENTOS WASIL S.A.	90	0	90
ALMIFRUT	90	0	90
ANSON TRADING	90	0	90
ARGOS S.A.	90	0	90
ARROCERA TUCAPEL S.A.I.C.	90	0	90
ARTEL S.A.I.C.	90	0	90
BACARDI-MARTINI CHILE S.A.	90	0	90
BADA Y CIA. LTDA.	90	0	90
BOU LTDA	90	0	90
BOZZOLO HNOS. Y CIA. LTDA.	90	0	90
CADBURY SCHWEPES PROD.AL.LTDA	90	0	90
CAMBIASO HNOS. S.A.C.	90	0	90
CIA CHILENA DE FOSFOROS S.A.	90	0	90
CIA.MANUF. ACONCAGUA S.A.	90	0	90
CIA.MOLINERA SAN CRISTOBAL SA.	90	0	90
CLOROX CHILE S.A.	90	0	90
CMPC TISSUE S.A.	90	0	90
COATS CADENA S.A.	90	0	90
COCALAN ALIMENTOS S.A.	90	0	90
COMERCIAL FERAGUS LTDA	90	0	90
COMERCIAL PARMALAT S.A.	90	0	90
COMERCIAL PEUMO LTDA.	90	0	90
COMERCIAL PLASTIPACK	90	0	90
COMERCIAL RYDER (CHILE) S.A.	90	0	90
COMERCIALIZADORA Y DIST. CHIAR S.A.	90	0	90
COMPANIA AZUCARERA MENDOZA S.A.	90	0	90
CONSERVAS LOS ANGELES LTDA.	90	0	90
CONSERVERA PENTZKE S.A.	90	0	90
CONTROL PISQUERO	90	0	90
COOP.AGRIC.PISQUERA ELQUI LTDA	90	0	90
COOP.AGRICOLA Y LECHERA DE LA UNION LTDA.	90	0	90
CORPORA TRESMONTES S.A.	90	0	90
COSMETICA NACIONAL S.A.	90	0	90
CZARNIKOW-RIONDA CHILE	90	0	90
DIAGEO CHILE LTDA.	90	0	90
DIFEM PHARMA S.A	90	0	90
DISTRIBUIDORA ERRAZURIZ S.A.	90	0	90
DISTRIBUIDORA GILCO LTDA.	90	0	90
DISTRIBUIDORA UNDURRAGA LTDA.	90	0	90
DISTRIBUIDORA Y LOGISTICA PEOPLELTDA	90	0	90
DSM BAKERY INGREDIENTS CHILESA	90	0	90
EMILIO SARAY Y CIA. LTDA.	90	0	90
EMPRESAS CAROZZI S.A.	90	0	90
EVERCRISP SNACK PROD.DE CHILE (FRITTO)	90	0	90
EVEREADY DE CHILE S.A	90	0	90
FALA CHILE S.A.	90	0	90
FOODCORP CHILE S.A.	90	0	90
FOTOGRAFICA FOTOMAR	90	0	90
GASEI CHILE	90	0	90
GERBER CHILE S.A.	90	0	90
GILLETTE CHILE LTDA.	90	0	90
Subtotal	5.580	25	5.605

Reporte de Inventario

Proveedor	Supermercados		Total
	Distribuidora Rabie	Montecarlo	
GLAXOSMITHKLINE CHILE FARMACEUTICA LTDA.	90	0	90
GOOD FOOD S.A.	90	0	90
HASBRO CHILE LTDA.	90	0	90
HENKEL CHILE LTDA	90	0	90
I.C.B. S.A.	90	0	90
ILOP S.A.	90	0	90
IND Y COM MELLAPE Y SALAS LTDA	90	0	90
IND.ALIMENTOS DOS EN UNO S.A.	90	0	90
IND.DE ALIM.LAGOS DEL SUR S.A.	90	0	90
IND.Y COM.MARIENBERG LTDA.	90	0	90
INDUSTRIAL MAR DEL SUR LTDA.	90	0	90
INDUSTRIAL Y COMERCIAL SPLUM L	90	0	90
INV.NEWELL RUBBERMIAD CHILE LT	90	0	90
JOHNSON WAX PROFESSI	90	0	90
KELLOGG CHILE LTDA.	90	0	90
KEY COMPANY S.A.	90	0	90
KIMBERLY CLARK CHILE S.A.	90	0	90
KLENZO SOC. IND. Y COM. LTDA.	90	0	90
KODAK CHILENA S.A.F.	90	0	90
KRAFT FOODS CHILE S.A.	90	0	90
LABORATORIO BALLERINA LTDA.	90	0	90
LABORATORIO DIMASA S.A.	90	0	90
LABORATORIO DURANDIN S.A.I.	90	0	90
LABORATORIO KADUS S.A.	90	0	90
LABORATORIO MAVER LTDA.	90	0	90
LABORATORIO PETRIZIO S.A.	90	0	90
LABORATORIO PHARMACO	90	0	90
LABORATORIOS PRATER S.A.	90	0	90
LIBRERIA ESTADO S.A.	90	0	90
LIBRERIA LIBERTAD SA	90	0	90
LUCAS ENTERPRISES LT	90	0	90
M.MARITANO,IND. DE JABONES S.A	90	0	90
MARISIO SOCIEDAD ANONIMA	90	0	90
MATTEL CHILE S.A.	90	0	90
MERMELADAS MEL LTDA.	90	0	90
MINOT CHILE S.A.	90	0	90
MOHANA HERMANOS LTDA.	90	0	90
MOMI CREACIONES LTDA	90	0	90
NESTLE	90	0	90
NUTREXPA CHILE S.A.	90	0	90
PESQUERA SAN JOSE S.A.	90	0	90
PESQUERA TRANS ANTARTIC LIMITADA	90	0	90
PFIZER CHILE S.A.	90	0	90
PIBAMOUR LTDA.	90	0	90
PROCTER y GAMBLE COMERCIAL LTDA.	90	0	90
PRODESA S.A.	90	0	90
PRODUCTOS AUSTRAL S.A	90	0	90
PRODUCTOS B Y T LTDA.	90	0	90
PRODUCTOS QUIMICOS TANAX S.A	90	0	90
PRODUCTOS TORRE S.A.	90	0	90
PROMERCO LTDA.	90	0	90
RARI S.A.	90	0	90
REIFSCHNEIDER S.A.	90	0	90
RETAIL S.A.	90	0	90
S.A.INDUSTRIAL Y COMERCIAL HOFFMANN	90	0	90
S.C.JOHNSON Y SON CHILE LTDA.	90	0	90
SAF CHILE S.A.	90	0	90
SALESERVICE YPROMOTIONS LTDA	90	0	90
SANCELA CHILE S.A.	90	0	90
SH ENGEL	90	0	90
SOC.ANONIMA.VINA SANTA RITA	90	0	90
SOCIEDAD PUNTA DE LOBOS	90	0	90
Subtotal	5.580	0	5.580

Reporte de Inventario

Proveedor	Supermercados		Total
	Distribuidora Rabie	Montecarlo	
SOUTHPACIFIC KORP S.A.	90	0	90
TEJIDOS CAFFARENA S.A.	90	0	90
TRAVERSO S.A	90	0	90
UNITRADING S.A.	90	0	90
VELARDE HERMANOS	90	0	90
VINA MISIONES DE RENGO	90	0	90
VINA SANTA CAROLINA S.A.	90	0	90
VINA TARAPACA EX ZAVALA S.A.	90	0	90
VIRUTEX ILKO S.A.	90	0	90
WATTS S.A.	90	0	90
REVLON CHILE S.A.	87	0	87
IDEAL S.A.	79	0	79
SOC.INMOBILIARIA FUT	75	0	75
RAMA S.A.	72	0	72
TOTAL	12.373	25	12.398

Este total, corresponde aproximadamente al 80 % de las transacciones realizadas en el mes Enero.

8.4 Orden Sugerida :

Sin transacciones durante este mes.

8.5 Aviso de Recepción(Representan aproximadamente el 78 % de los proveedores)

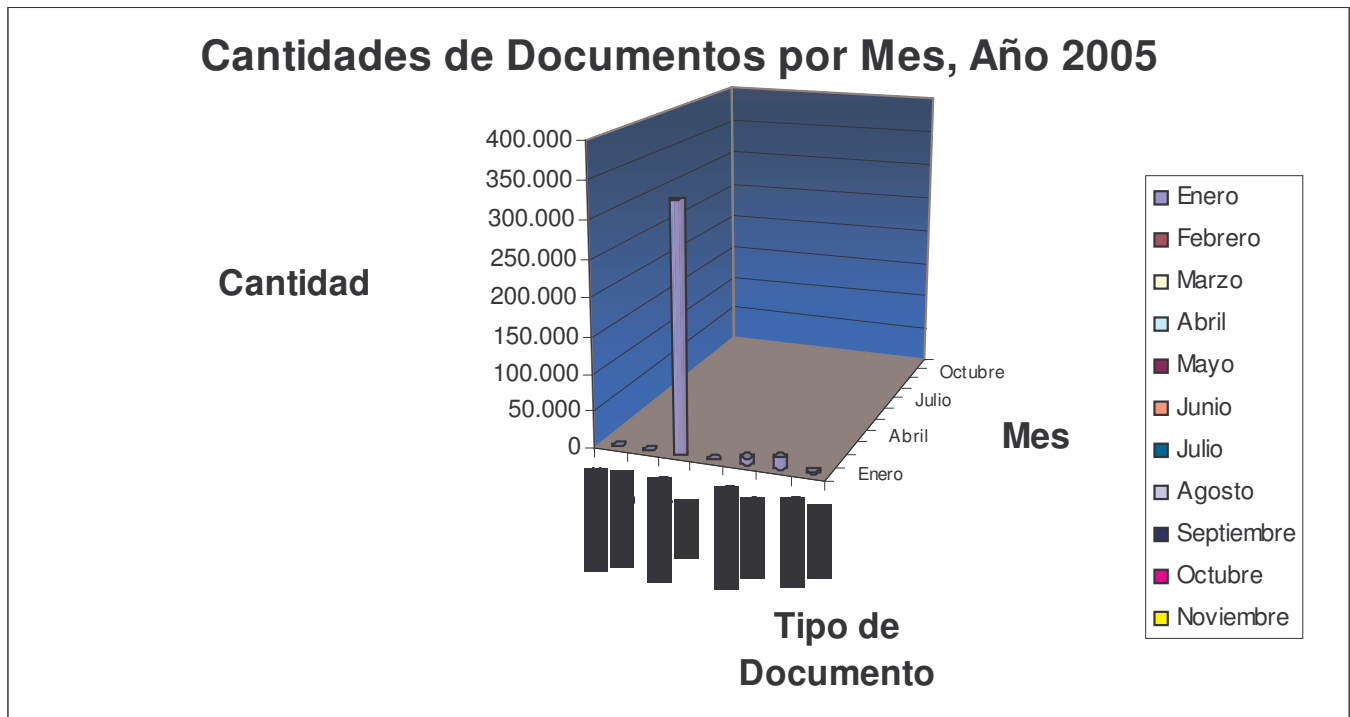
Proveedor	Supermercados			Total
	Economax	Montecarlo	Telemercados Europa	
UNILEVER	134	426	37	597
AGROSUPER COMERCIALIZADORA DE ALIMENTOS LTDA.	558	0	0	558
WATTS S.A.	397	0	0	397
SOPROLE S.A.	294	0	0	294
NESTLE	285	0	0	285
ARIZTIA	247	0	0	247
COOP.AGRICOLA Y LECHERA DE LA UNION LTDA.	241	0	0	241
I.C.B. S.A.	225	0	0	225
AGRICOLA FRUTOS DEL MAIPO LTDA	158	0	0	158
PAPELES INDUSTRIALES S.A.	141	0	0	141
DISTRIBUIDORA ORIENTE LTDA.	135	0	0	135
EMPRESAS CAROZZI S.A.	115	0	0	115
CHAMPION S.A.	114	0	0	114
CECINAS J.K.S.A	111	0	0	111
CODIPRA	110	0	0	110
C.AGRIC.LEC.QUILLAYES PET.LTDA	109	0	0	109
PRODUCTOS FERNANDEZ S.A.	108	0	0	108
PRUVE LTDA	101	0	0	101
CECINAS SAN JORGE S.A.	100	0	0	100
IDEAL S.A.	100	0	0	100
MOLINERA HEREDIA LTDA.	99	0	0	99
DISTRIBUIDORA DE PRO	94	0	0	94
HIELO FIESTA S.A.	94	0	0	94
COMERCIAL CHACAO	93	0	0	93
VELARDE HERMANOS	91	0	0	91
CECINAS LA PREFERIDA S.A.	84	0	0	84
INDUS.DE ALIM.TRENDY S.A.	75	0	0	75
CLOROX CHILE S.A.	73	0	0	73
FRIGORIFICO OHiggins	70	0	0	70
KIMBERLY CLARK CHILE S.A.	70	0	0	70
COMERCIAL CALAFQUEN S.A	64	0	0	64
COMERCIAL PARMALAT S.A.	61	0	0	61
STA ROSA CHILE ALIMENTOS LTDA	56	0	0	56
MODINGER HNOS.S.A	54	0	0	54
S.C.JOHNSON Y SON CHILE LTDA.	54	0	0	54
CARNES NUBLE S.A	53	0	0	53
ALIMENTOS Y FRUTOS S.A.	52	0	0	52
DIST. ACEITUNAS ORDONEZ LTDA.	50	0	0	50
GOOD FOOD S.A.	50	0	0	50
AGROINDUSTRIAL LAS BANDURRIAS	49	0	0	49
PURATOS DE CHILE S.A	48	0	0	48
DSM BAKERY INGREDIENTS CHILESA	47	0	0	47
INDUSTRIAL Y COMERCIAL LAMPA LTDA.	46	0	0	46
SOC.COM.FEDERAL INTERNAC.LTDA.	46	0	0	46
BRESLER ALIMENTOS S.A.	41	0	0	41
VIRUTEX ILKO S.A.	41	0	0	41
CIA.MANUF. ACONCAGUA S.A.	38	0	0	38
SH ENGEL	38	0	0	38
CAMBIASO HNOS. S.A.C.	37	0	0	37
MERMELADAS MEL LTDA.	37	0	0	37
ALCASA S.A	36	0	0	36
BAGLEY CHILE S.A	36	0	0	36
ERIKA LETZKUS MORAGA	36	0	0	36
GILLETTE CHILE LTDA.	36	0	0	36
SAF CHILE S.A.	36	0	0	36
SANCELTA CHILE S.A.	35	0	0	35
TRAVERSO S.A	35	0	0	35
CORPORA TRESMONTES S.A.	33	0	0	33
FRIMA S.A.	33	0	0	33
COMERC DE PRODUCTOS HACIENDA CURACAVI LT	32	0	0	32
IND.ALIMENTOS DOS EN UNO S.A.	32	0	0	32
CECINAS WINTER S.A.	31	0	0	31
Total	5.999	426	37	6.462

8 UPTIME

En el mes de Enero este valor fue de un 100 %.

9 Diferencia con Meses Anteriores.

Año 2005	Catalogos de Precios	Orden Sugerida	Orden de Compra	Aviso de Despacho	Aviso de Recepción	Reporte de Inventario	Factura Proforma	Total
Enero	24	0	332.110	0	8.283	15.450	2.653	358.520
Febrero								
Marzo								
Abril								
Mayo								
Junio								
Julio								
Agosto								
Septiembre								
Octubre								
Noviembre								
Diciembre								
Total	24	0	332.110	0	8.283	15.450	2.653	358.520



Cantidad Mensual de Documentos, Años 2004 - 2005

