

**Informe Estadístico
Febrero 2005**

1 Noticias.

2 Conformación de la Comunidad.

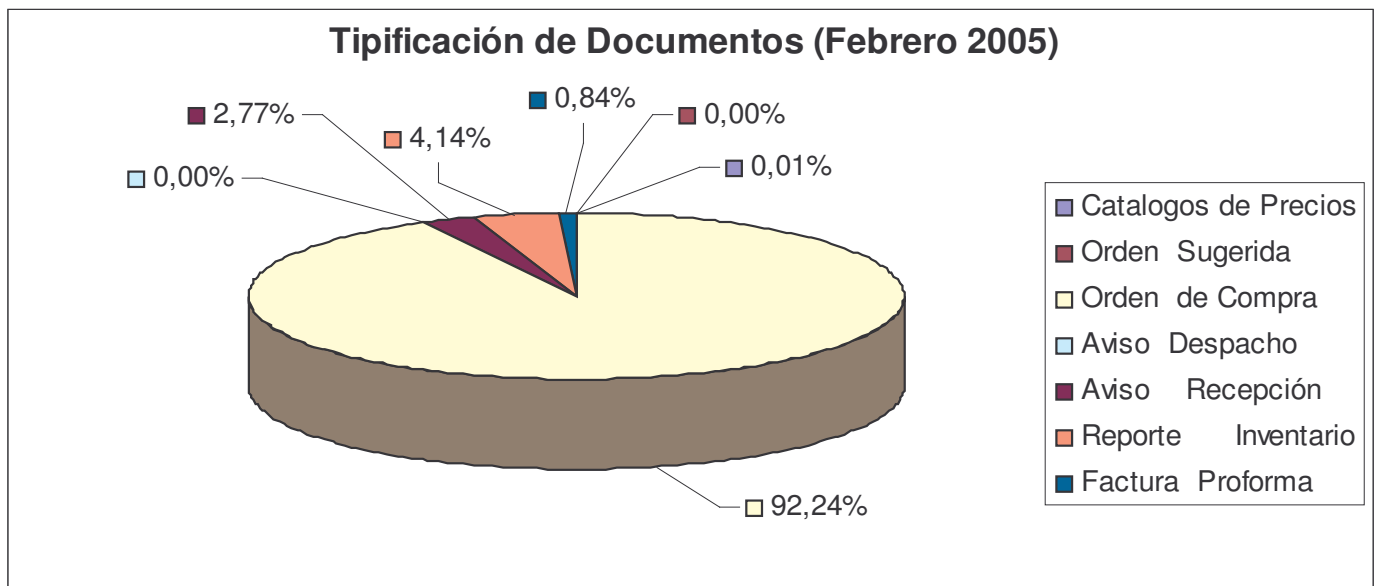
Durante este mes se encontraron en operación la siguiente cantidad de retailers y proveedores.

	Supermercados	Proveedores
EDI	16	34
EDIWEB	-	1.305

3 Transacciones mensuales por tipo de documento.

Durante el mes de Febrero se transaron un total de 337.106 documentos, de los cuales el 92.24%, corresponde a órdenes de compra. El total de transacciones disminuyó en un 5.97% en relación al mes de Enero del presente año y superior en un 23.45% en relación a Febrero de 2004.

Catalogos de Precios	Orden Sugerida	Orden de Compra	Aviso Despacho	Aviso Recepción	Reporte Inventario	Factura Proforma	Total
25	0	310.949	0	9.341	13.970	2.821	337.106

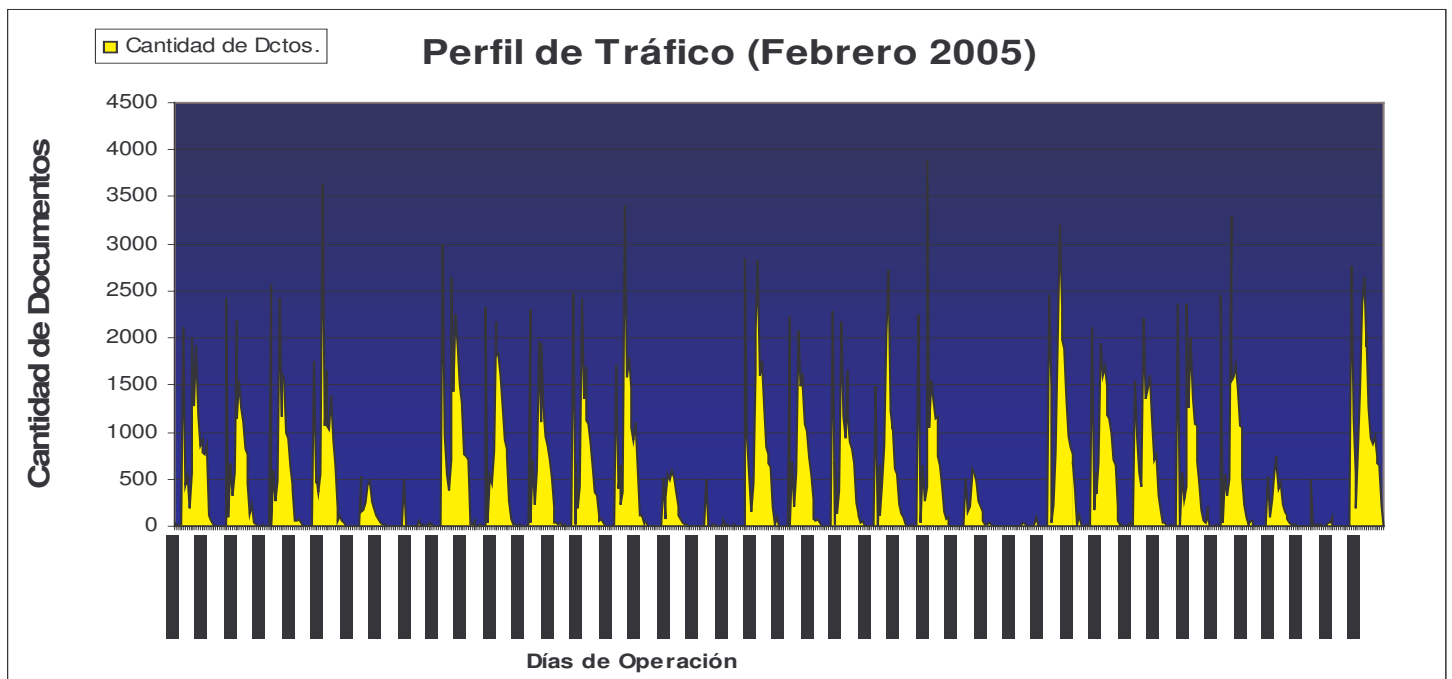


4 Crecimiento por Tipo de Documento

Tipo de Documento	Variación Procentual					
	2004				2004 - 2005	2005
	Agosto - Septiembre	Septiembre-Octubre	Octubre-Noviembre	Noviembre-Diciembre	Diciembre - Enero	Enero - Febrero
Cat. de Precios	-12,20%	-8,33%	15,15%	-15,79%	-25,00%	4,17%
Orden Sugerida	80,00%	-33,33%	-100,00%	0,00%	0,00%	0,00%
Orden de Compra	2,08%	10,60%	9,54%	3,35%	-9,68%	-6,37%
Aviso Despacho	0,00%	0,00%	0,00%	0,00%	0,00%	0,00%
Aviso Recepción	-5,45%	-1,50%	-7,12%	24,64%	-27,81%	12,77%
Reporte Inventario	9,95%	14,55%	619,94%	32,41%	-1,47%	-9,58%
Factura Proforma	36,03%	3,85%	-9,01%	16,53%	-13,30%	6,33%

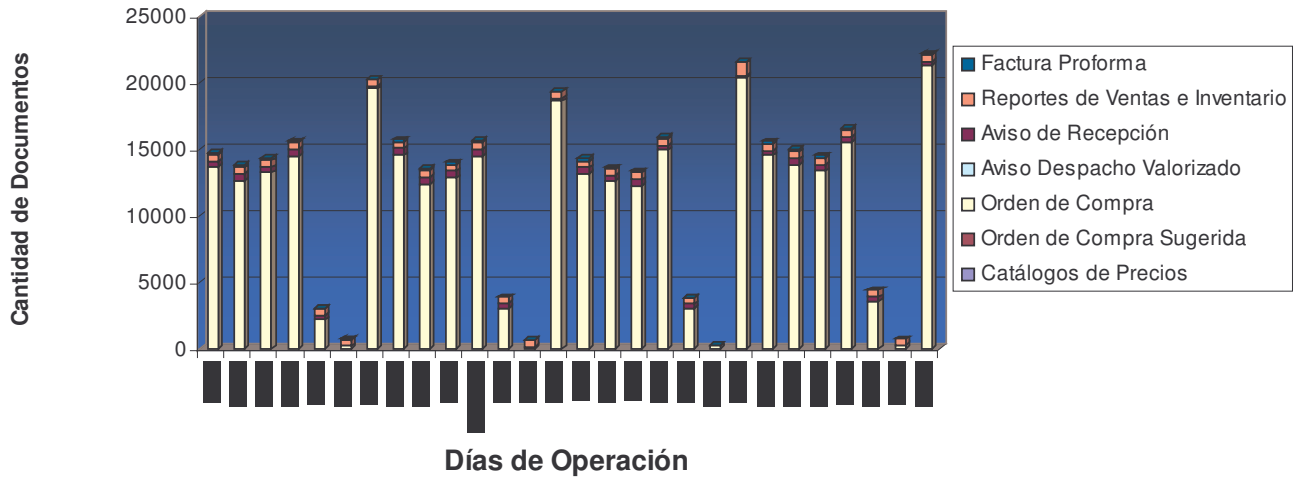
5 Perfil de Tráfico.

Tal como en los meses pasados, en el mes de Febrero se observa un comportamiento de tráfico diferenciado entre los días hábiles y fines de semana, lo cual se observa en el siguiente gráfico:



- El 94.80% de las transacciones se realiza entre los días lunes y viernes, siendo un valor levemente superior al de Enero (94.29%). Asimismo, el horario de mayor tráfico se produce entre las 05:00 y 20:00, con el 98.24% de documentos transados, lo cual es levemente superior al 98.11% transado en el mes de Enero.
- El día de mayor tráfico mensual, corresponde al día Lunes con el 24.72%, lo cual es inferior con respecto al mes de Enero, en el cual se transó el 28.46% de los documentos.

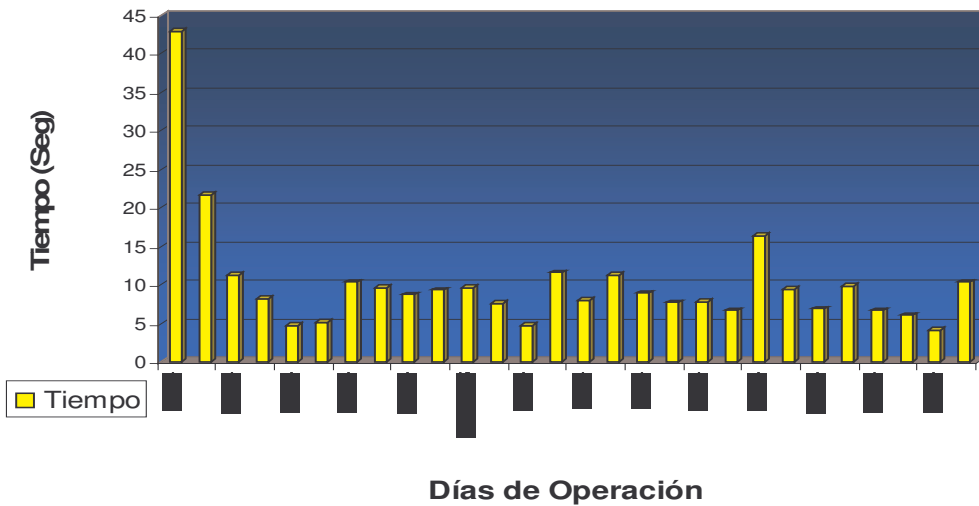
Documentos Procesados (Febrero 2005)



6 Tiempo de Procesamiento.

Durante el mes de Febrero, el tiempo medio de procesamiento fue de 10.19(seg), lo que es inferior en un 14.64% al valor obtenido en el mes de Enero.

Tiempo Medio de Procesamiento (Seg), Febrero 2005



7 Cantidad de Transacciones por Supermercado

Supermercados	Factura Proforma	Reportes de Ventas e Inventario	Orden de Compra	Catálogos de Precios	Aviso de Recepción	Total
Adelco			228			228
Alvi Supermercados Mayoristas S.A.			3.340			3.340
BRYC			4.770			4.770
Cencosud Supermercados S.A.			76.971			76.971
Distribuidora Rabie		13.963	4.298			18.261
DyS			129.429			129.429
Economax			13.753		9.166	22.919
Korlaet			1.104			1.104
Montecarlo		7	27.663		56	27.726
Montserrat			1.953			1.953
Mult Alianza Sup MAS			574			574
PRE-UNIC SA			263			263
Rendic Hermano S.A.			147			147
San Francisco			435			435
Santa Isabel			42.404			42.404
Telemercados Europa			52		119	171
Unimarc			3.565			3.565
Total	0	13.970	310.949	0	9.341	334.260

8 Transacciones por Tipo de Documento

8.1 Factura Pro Forma

Emisor del Documento	Distribuidora Rabie	Economax	Montserrat	Santa Isabel	Telemercados Europa	Total
Unilever	472	133	164	1.957	95	2.821
Total	472	133	164	1.957	95	2.821

8.2 Catalogo de Precios

Supermercado	Proveedor	
	Unilever	Total
Alvi Supermercados Mayoristas S.A.	3	3
Distribuidora Rabie	3	3
DyS	3	3
Economax	3	3
Montecarlo	3	3
Montserrat	3	3
San Francisco	3	3
Telemercados Europa	4	4
Total	25	25

8.3 Reporte de Inventario

El total presentado, corresponde aproximadamente al 80 % de las transacciones realizadas en el mes Febrero.

Proveedor	Supermercados		Total
	Distribuidora Rabie	Montecarlo	
UNILEVER	84	7	91
3M CHILE S.A.	84		84
ACEITUNAS TREGUEAR LTDA.	84		84
ACONCAGUA FOODS S.A.	84		84
AGRICOLA NACIONAL S.A.C.I.	84		84
AGROCOMMERCE S.A.	84		84
AGROFRUT RENGÓ SA	84		84
AGROINDUSTR.LAS TRES ERRE LTDA	84		84
AGROINDUSTRIAL Y COMERCIAL SAN BASILIO	84		84
AGROPRODEX LTDA.	84		84
ALGODONES BETA LTDA.	84		84
ALIMENTOS CORDILLERA LTDA	84		84
ALIMENTOS WASIL S.A.	84		84
ALMIFRUT	84		84
ANSON TRADING	84		84
ARGOS S.A.	84		84
ARROCERA TUCAPEL S.A.I.C.	84		84
ARTEL S.A.I.C.	84		84
BACARDI-MARTINI CHILE S.A.	84		84
BADA Y CIA. LTDA.	84		84
BAGLEY CHILE S.A	84		84
BOU LTDA	84		84
BOZZOLO HNOS. Y CIA. LTDA.	84		84
CADBURY SCHWEPPES PROD.AL.LTDA	84		84
CAMBIASO HNOS. S.A.C.	84		84
CANADA CHEMICALS LIMITADA	84		84
CIA CHILENA DE FOSFOROS S.A.	84		84
CIA.MANUF. ACONCAGUA S.A.	84		84
CIA.MOLINERA SAN CRISTOBAL SA.	84		84
CLOROX CHILE S.A.	84		84
CMPC TISSUE S.A.	84		84
COATS CADENA S.A.	84		84
COCALAN ALIMENTOS S.A.	84		84
COMERCIAL FERAGUS LTDA	84		84
COMERCIAL PARMALAT S.A.	84		84
COMERCIAL PEUMO LTDA.	84		84
COMERCIAL PLASTIPACK	84		84
COMERCIAL RYDER (CHILE) S.A.	84		84
COMPANIA AZUCARERA MENDOZA S.A.	84		84
CONSERVAS LOS ANGELES LTDA.	84		84
CONSERVERA PENTZKE S.A.	84		84
CONTROL PISQUERO	84		84
COOP.AGRIC.PISQUERA ELQUI LTDA	84		84
COOP.AGRICOLA Y LECHERA DE LA UNION LTDA.	84		84
CORPORA TRESMONTES S.A.	84		84
COSMETICA NACIONAL S.A.	84		84
CZARNIKOW - RIONDA CHILE	84		84
DE SILVESTRI COMERCIAL LIMITADA	84		84
DIAGEO CHILE LTDA.	84		84
DIFEM PHARMA S.A	84		84
DISTRIBUIDORA ERRAZURIZ S.A.	84		84
DISTRIBUIDORA GILCO LTDA.	84		84
DISTRIBUIDORA UNDURRAGA LTDA.	84		84
DISTRIBUIDORA Y LOGISTICA PEOPLELTDA	84		84
DSM BAKERY INGREDIENTS CHILESA	84		84
EMILIO SARAY Y CIA. LTDA.	84		84
EMPRESAS CAROZZI S.A.	84		84
EVERCRISP SNACK PROD.DE CHILE (FRITTO)	84		84
EVEREADY DE CHILE S.A	84		84
FABRICA DE VELAS S.A.	84		84
FALA CHILE S.A.	84		84
FOODCORP CHILE S.A.	84		84
FOTOGRAFICA FOTOMAR	84		84
GASEI CHILE	84		84
Subtotal	5.376	7	5.383

Reporte de Inventario

Proveedor	Supermercados		Total
	Distribuidora Rabie	Montecarlo	
GERBER CHILE S.A.	84		84
GILLETTE CHILE LTDA.	84		84
GLAXOSMITHKLINE CHILE FARMACEUTICA LTDA.	84		84
GOOD FOOD S.A.	84		84
HASBRO CHILE LTDA.	84		84
HENKEL CHILE LTDA	84		84
I.C.B. S.A.	84		84
ILOP S.A.	84		84
IND Y COM MELLAPE Y SALAS LTDA	84		84
IND.ALIMENTOS DOS EN UNO S.A.	84		84
IND.Y COM.MARIENBERG LTDA.	84		84
INDUSTRIAL MAR DEL SUR LTDA.	84		84
INDUSTRIAL Y COMERCIAL SPLUM L	84		84
INV.NEWEILL RUBBERMIAD CHILE LT	84		84
JOHNSON WAX PROFESSI	84		84
KELLOGG CHILE LTDA.	84		84
KEY COMPANY S.A.	84		84
KIMBERLY CLARK CHILE S.A.	84		84
KLENZO SOC. IND. Y COM. LTDA.	84		84
KODAK CHILENA S.A.F.	84		84
KRAFT FOODS CHILE S.A.	84		84
LABORATORIO ARENSBURG S.A.I.C.	84		84
LABORATORIO BALLERINA LTDA.	84		84
LABORATORIO DIMASA S.A.	84		84
LABORATORIO DURANDIN S.A.I.	84		84
LABORATORIO KADUS S.A.	84		84
LABORATORIO MAVER LTDA.	84		84
LABORATORIO PETRIZIO S.A.	84		84
LABORATORIO PHARMACO	84		84
LABORATORIOS PRATER S.A.	84		84
LIBRERIA ESTADO S.A.	84		84
LIBRERIA LIBERTAD SA	84		84
M.MARITANO,IND. DE JABONES S.A	84		84
MAC-LEAN Y CIA. LTDA	84		84
MARISIO SOCIEDAD ANONIMA	84		84
MATTEL CHILE S.A.	84		84
MERMELADAS MEL LTDA.	84		84
MINOT CHILE S.A.	84		84
MOHANA HERMANOS LTDA.	84		84
MOMI CREACIONES LTDA	84		84
NESTLE	84		84
PESQUERA SAN JOSE S.A.	84		84
PESQUERA TRANS ANTARTIC LIMITADA	84		84
PETS CHILE S.A	84		84
PFIZER CHILE S.A.	84		84
PIBAMOUR LTDA.	84		84
PROCTER y GAMBLE COMERCIAL Ltda.	84		84
PRODESA S.A.	84		84
PRODUCTOS AUSTRAL S.A	84		84
PRODUCTOS AUTOADHESIVOS FIXO S.A.	84		84
PRODUCTOS B Y T LTDA.	84		84
PRODUCTOS QUIMICOS TANAX S.A	84		84
PRODUCTOS TORRE S.A.	84		84
PROMERCO LTDA.	84		84
RARI S.A.	84		84
REIFSCHNEIDER S.A.	84		84
RETAIL S.A.	84		84
REVLON CHILE S.A.	84		84
S.A.INDUSTRIAL Y COMERCIAL HOFFMANN	84		84
S.C.JOHNSON Y SON CHILE LTDA.	84		84
SAF CHILE S.A.	84		84
SALESERVICE YPROMOTIONS LTDA	84		84
SANCELA CHILE S.A.	84		84
SH ENGEL	84		84
SOC.ANONIMA.VINA SANTA RITA	84		84
SOC.INMOBILIARIA FUT	84		84
Subtotal	5.544	0	5.544
Total	10.920	7	10.927

8.4 Orden Sugerida :

Sin transacciones durante este mes.

8.5 Aviso de Recepción(Representan aproximadamente el 78 % de los proveedores)

Proveedor	Supermercados			Total
	Economax	Montecarlo	Telemercados Europa	
AGROSUPER COMERCIALIZADORA DE ALIMENTOS LTDA.	643			643
WATTS S.A.	413			413
I.C.B. S.A.	366			366
UNILEVER	144	56	119	319
SOPROLE S.A.	298			298
ARIZTIA	278			278
NESTLE	266			266
COOP.AGRICOLA Y LECHERA DE LA UNION LTDA.	251			251
AGRICOLA FRUTOS DEL MAIPO LTDA	216			216
EMPRESAS CAROZZI S.A.	216			216
DISTRIBUIDORA ORIENTE LTDA.	166			166
CECINAS J.K.S.A	145			145
C.AGRIC.LEC.QUILLAYES PET.LTDA	137			137
CODIPRA	136			136
PAPELES INDUSTRIALES S.A.	135			135
PRUVE LTDA	134			134
CHAMPION S.A.	125			125
CECINAS SAN JORGE S.A.	123			123
IDEAL S.A.	121			121
KIMBERLY CLARK CHILE S.A.	121			121
PRODUCTOS FERNANDEZ S.A.	118			118
FRIGORIFICO OHiggins	114			114
MOLINERA HEREDIA Ltda	110			110
CECINAS LA PREFERIDA S.A.	106			106
DISTRIBUIDORA DE PRO	104			104
COMERCIAL CHACAO	92			92
VELARDE HERMANOS	92			92
HIELO FIESTA S.A.	81			81
COMERCIAL CALAFQUEN S.A	73			73
LACTEOS PUERTO VARAS S.A.	72			72
CLOROX CHILE S.A.	71			71
AGROINDUSTRIAL LAS BANDURRIAS	69			69
INDUS.DE ALIM.TRENDY S.A.	67			67
CARNES NUBLE S.A	66			66
CECINAS WINTER S.A.	61			61
DIST. ACEITUNAS ORDONEZ LTDA.	58			58
DSM BAKERY INGREDIENTS CHILESA	58			58
MODINGER HNOS.S.A	58			58
STA ROSA CHILE ALIMENTOS LTDA	57			57
S.C.JOHNSON Y SON CHILE LTDA.	54			54
COMERCIAL PARMALAT S.A.	53			53
PROMERCO LTDA.	53			53
INDUSTRIAL Y COMERCIAL LAMPA LTDA.	51			51
FABRIC.UNIDAS DE CECINAS SC.LT	49			49
CMPC TISSUE S.A.	48			48
VIRUTEX ILKO S.A.	48			48
GOOD FOOD S.A.	47			47
PURATOS DE CHILE S.A	45			45
CIA.MANUF. ACONCAGUA S.A.	44			44
PRODUCTOS TORRE S.A.	44			44
BRESLER ALIMENTOS S.A.	43			43
MERMELADAS MEL LTDA.	43			43
DULCONO ROMA LIITADA	41			41
SOC.COM.FEDERAL INTERNAC.LTDA.	41			41
BAGLEY CHILE S.A	40			40
DIMALA LTDA.	40			40
MASTERFOODS CHILE LTDA	40			40
IND.ALIMENTOS DOS EN UNO S.A.	39			39
SAF CHILE S.A.	39			39
TREGUEAR CHILE SA	39			39
ALCASA S.A	38			38
SH ENGEL	38			38
ALIMENTOS Y FRUTOS S.A.	37			37
EMBOTELLADORAS CHILENAS UNIDAS S.A.	37			37
LECHERIAS LONCOMILLA LTDA.	37			37
COMERCIAL CHIDOG LTDA.	36			36
CAMBIASO HNOS. S.A.C.	34			34
Total	7.159	56	119	7.334

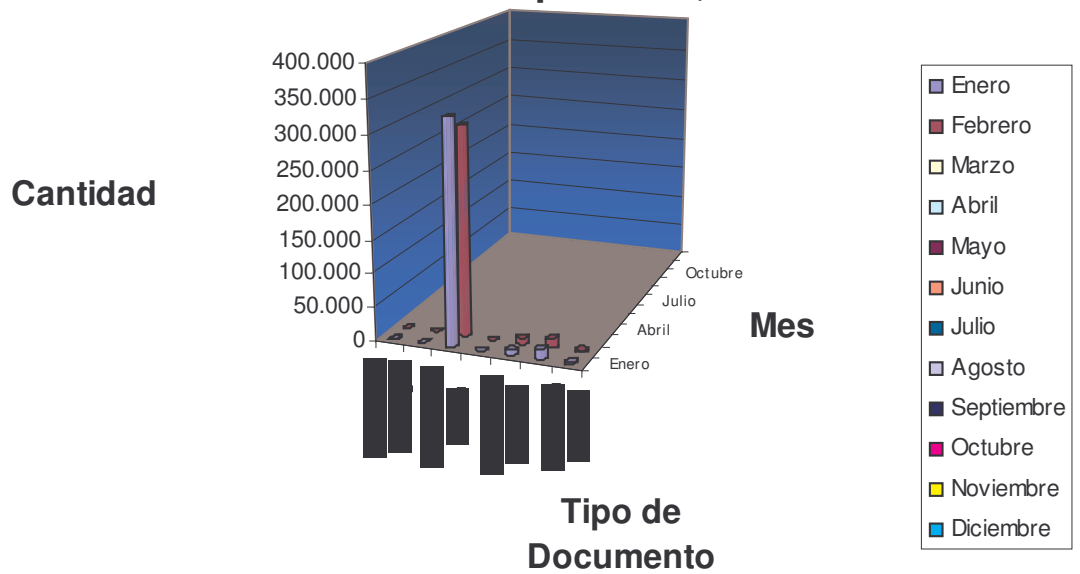
9 UPTIME

En el mes de Febrero este valor fue de un 100 %.

10 Diferencia con Meses Anteriores.

Año 2005	Catalogos de Precios	Orden Sugerida	Orden de Compra	Aviso de Despacho	Aviso de Recepción	Reporte de Inventario	Factura Proforma	Total
Enero	24	0	332.110	0	8.283	15.450	2.653	358.520
Febrero	25	0	310.949	0	9.341	13.970	2.821	337.106
Marzo								
Abril								
Mayo								
Junio								
Julio								
Agosto								
Septiembre								
Octubre								
Noviembre								
Diciembre								
Total	49	0	643.059	0	17.624	29.420	5.474	695.626

Cantidades de Documentos por Mes, Año 2005



Cantidad Mensual de Documentos, Años 2004 - 2005

