

**Informe Estadístico
Abril 2006**

1 Noticias.

2 Conformación de la Comunidad.

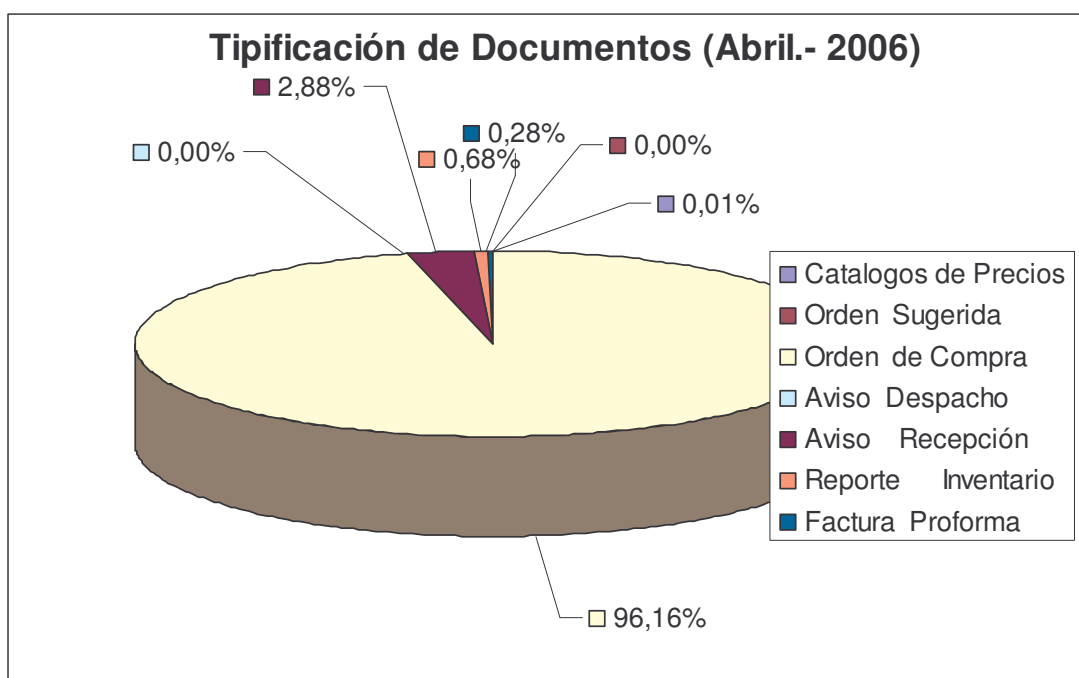
Durante este mes se encontraron en operación la siguiente cantidad de retailers y proveedores.

	Retailers	Proveedores
EDI	18	34
EDIWEB	-	1422

3 Transacciones mensuales por tipo de documento.

Durante el mes de Abril 2006 se transaron un total de 421.874 documentos, de los cuales el 96.16%, corresponde a Órdenes de Compra. El total de transacciones disminuyo en un 18.31% en relación al mes de Marzo 2006 y es superior en un 19,71% en relación a Abril de 2005.

Catalogos de Precios	Orden Sugerida	Orden de Compra	Aviso Despacho	Aviso Recepción	Reporte Inventario	Factura Proforma	Total
33	1	405.657	0	12.147	2.869	1.167	421.874

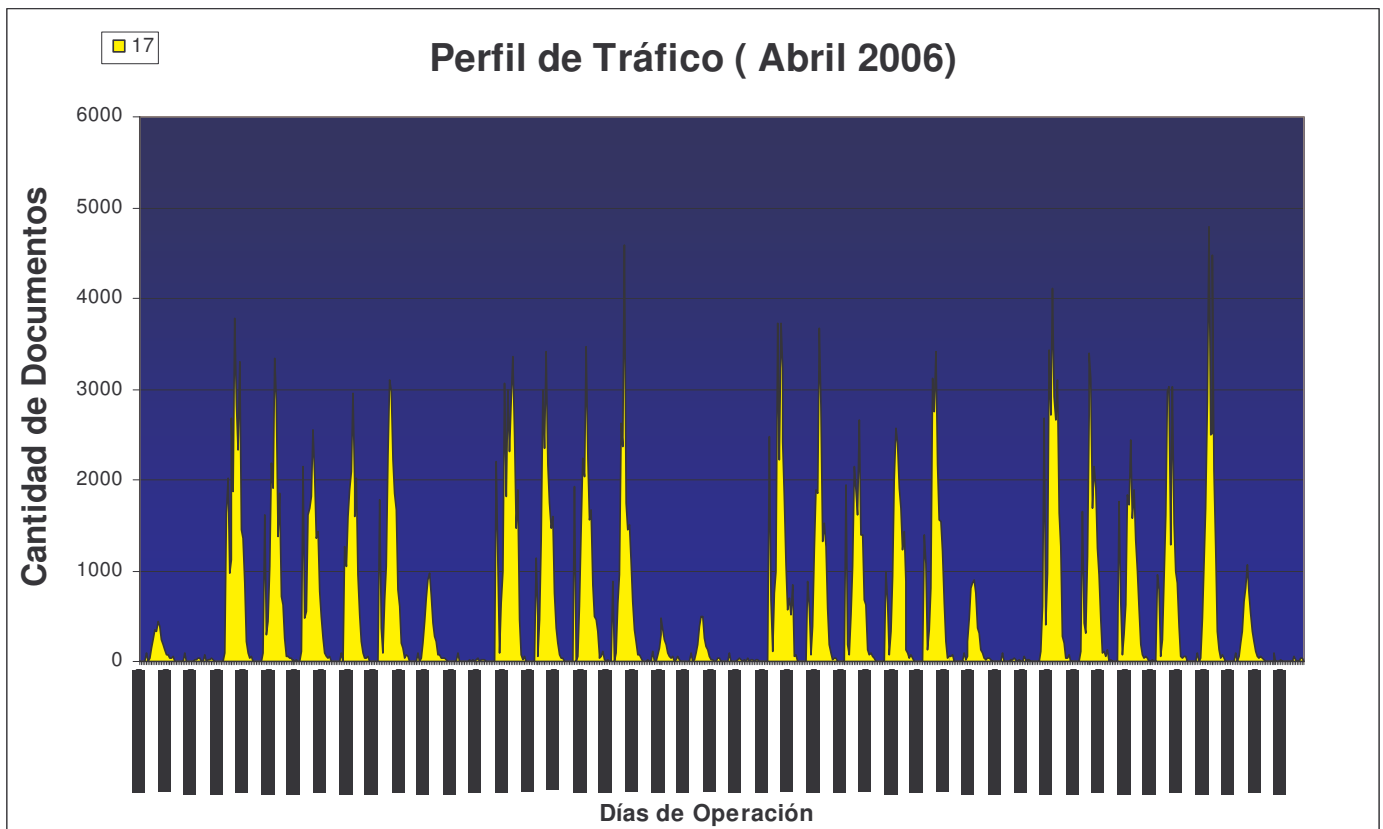


4 Crecimiento por Tipo de Documento

Tipo de Doc.	Variación Porcentual		
	Ene.2006-Feb.2006	Feb.2006 -Mar.2006	Mar.2006 - Abr.2006
Cat. de Precios	-32,56%	6,90%	6,45%
Orden Sugerida	0,00%	0,00%	0,00%
Orden de Compra	-5,30%	15,33%	-15,55%
Aviso Despacho	0,00%	0,00%	0,00%
Aviso Recepción	-7,44%	32,53%	-13,78%
Reporte Inventario	-11,35%	14,78%	-3,56%
Factura Proforma	-30,99%	42,25%	-29,70%

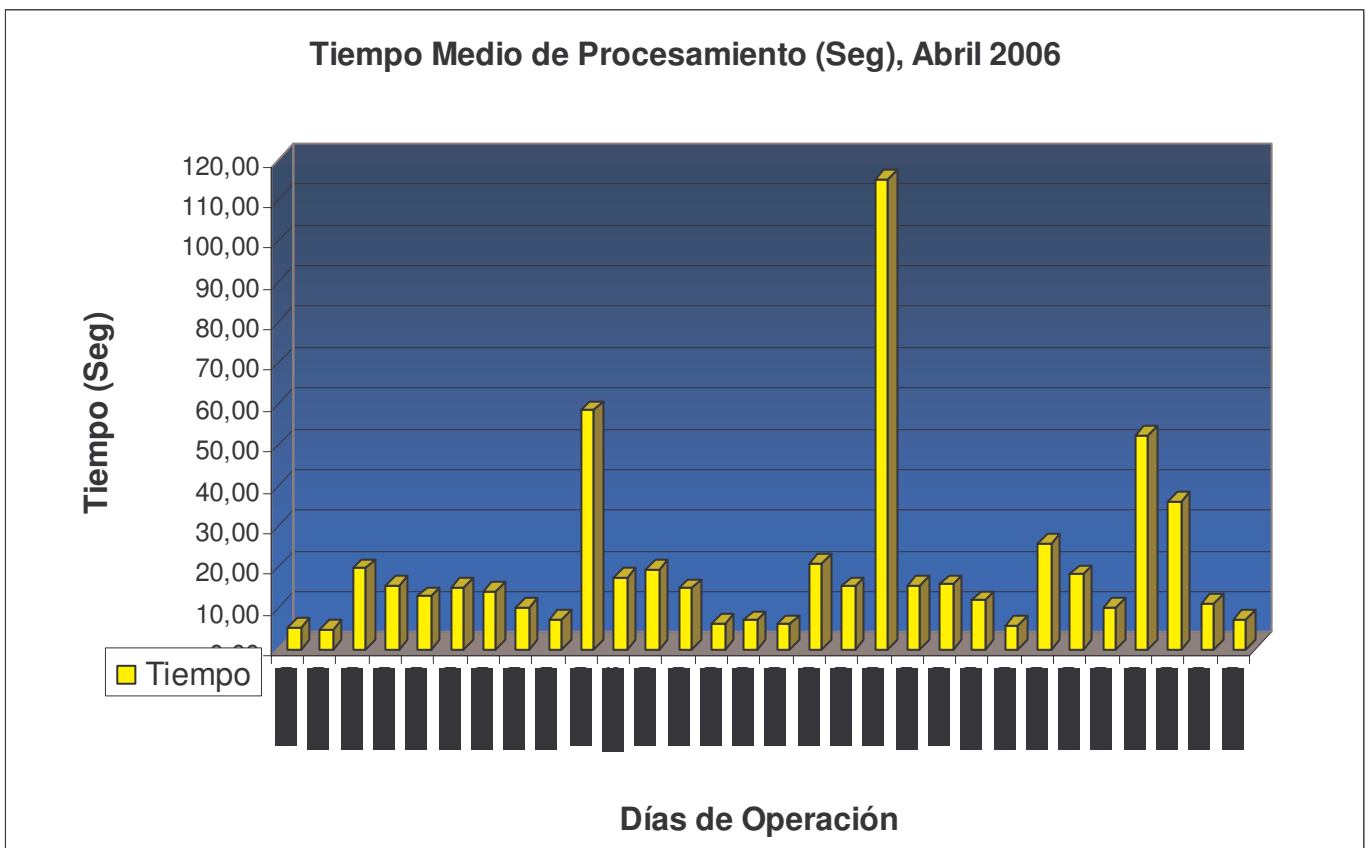
5 Perfil de Tráfico.

Tal como en los meses pasados, en el mes de Abril se observa un comportamiento de tráfico diferenciado entre los días hábiles y fines de semana, lo cual se observa en el siguiente gráfico:



6 Tiempo de Procesamiento.

Durante el mes de Abril 2006, el tiempo medio de procesamiento fue de 19,88 segundos, mayor a los 18,09 segundos del mes pasado.



7 Mensajes por emisor.

RETAILERS	Factura Proforma	Reporte de Venta e Inventario	Orden de Compra	Orden de Compra Sugerida	Catálogo de Precios	Aviso de Recepción	Total
ADELCO			808				808
ALVI SUPERMERCADOS MAYORISTAS S.A.			6967				6967
CENCOSUD SUPERMERCADOS S.A.			101897				101897
CENTRAL DE DISTRIBUCION LAGOS S.A			11				11
CORPORA TRESMONTES S.A.	20						20
DISTRIBUIDORA DEL PA			9				9
DISTRIBUIDORA Y COMERCIAL DIMAK LTDA			13				13
DYS			125113				125113
EMPRESAS BRAVO CAS LTDA. BRYC			7924				7924
KORLAET			1745				1745
LUCCHETTI	11						11
MONTRONE PLA S.A. ECONOMAX			16006			11973	27979
MONTSERRAT			4616				4616
Mult Alianza Sup MAS			8980				8980
NOVACEITES S.A	26						26
PRE UNIC SA			1366			81	1447
RABIE S.A.		2869	1710				4579
RENDIC HERMANO S.A.			229				229
S.C.JOHNSON Y SON CHILE LTDA.				1			1
SANFRANCISCO			431				431
SANTA ISABEL			115138				115138
SOCOFAR SA			6			12	18
TELEMERCADO EUROPA			326			81	407
UNILEVER	1110				33		1143
UNIMARC			12362				12362
TOTAL	1167	2869	405657	1	33	12147	421874

8 Transacciones por Tipo de Documento

8.1 Factura Pro Forma

NOMBRE DESTINO	NOMBRE DEL EMISOR				
	CORPORA TRESMONTES S.A.	LUCCHETTI	NOVACEITES S.A	UNILEVER	TOTAL
MONTRONE PLA S.A. ECONOMAX				171	171
Montserrat				384	384
PRE UNIC SA				101	101
RABIE S.A.	20	11	26	254	311
SOCOFAR SA				12	12
Telemercados Europa				188	188
TOTAL	20	11	26	1110	1167

8.2 Catalogo de Precios

NOMBRE DESTINO	NOMBRE EMISOR
	UNILEVER
ADELCO	5
ALVI SUPERMERCADOS MAYORISTAS S.A.	4
DISTRIBUIDORA DEL PA	2
MONTRONE PLA S.A. ECONOMAX	4
PRE UNIC SA	4
RABIE S.A.	4
SOCOFAR SA	5
TELEMERCADOS EUROPA	5
TOTAL	33

8.3 Reporte de Inventario

NOMBRE DESTINO	NOMBRE EMISOR
	RABIE S.A.
3M CHILE S.A.	90
AGROINDUSTRIAL Y COMERCIAL SAN BASILIO	90
ALIMENTOS WASIL S.A.	90
ALMIFRUT	90
ASOC. COM. E IND. APARICIO Y GARCIA LTDA.	30
BAGLEY CHILE S.A	90
CADBURY STANI ADAMS	90
CAMBIASO HNOS. S.A.C.	90
CANADA CHEMICALS LIMITADA	90
CANNEX S.A.	79
CMPC TISSUE S.A.	90
CORPORA TRESMONTES S.A.	90
DIFEM PHARMA S.A	90
EMPRESAS CAROZZI S.A.	90
IND Y COM MELLAFE Y SALAS LTDA	90
IND.ALIMENTOS DOS EN UNO S.A.	90
INDUSTRIAL MAR DEL SUR LTDA.	90
INDUSTRIAS PRODUCTOS ALIMENTICIOS S.A.	90
KIMBERLY CLARK CHILE S.A.	90
KLENZO SOC. IND. Y COM. LTDA.	90
LUCCHETTI	90
MOHANA HERMANOS LTDA.	60
NESTLE	90
NOVACEITES S.A	90
PROCTER Y GAMBLE COMERCIAL LTDA.	90
PRODESA S.A.	90
PRODUCTOS QUIMICOS TANAX S.A	90
S.C.JOHNSON Y SON CHILE LTDA.	90
SOCIEDAD PUNTA DE LOBOS	90
SUCESION SALVADOR YANINE ABADI	90
TRAVERSO S.A	90
UNILEVER	90
WATT'S	90
TOTAL	2869

8.4 Orden de compra sugerida

NOMBRE DESTINO	NOMBRE EMISOR
	S.C.JOHNSON Y SON CHILE LTDA.
RABIE S.A.	1
TOTAL	1

8.5 Aviso de Recepción(Representan aproximadamente el 80 % de los proveedores)

NOMBRE DESTINO	NOMBRE EMISOR				TOTAL
	MONTRONE PLA S.A. ECONOMAX	PRE UNIC SA	SOCOFAR SA	TELEMERCADO EUROPA	
3M CHILE S.A.	4				4
ABASTECEDORA DE LIBRERIA Y SUPERMERCADO LTDA.	1				1
ACEITUNERA DEL GUADIANA CHILE LTDA.	2				2
ACETOGEN GAS CHILE S.A.	5				5
ACONCAGUA FOODS S.A.	4				4
ADICORP S.A.	5				5
AGENCIA DE REPRESENTACIONES LT	7				7
AGRICOLA ENTRERIOS S.A	23				23
AGRICOLA OMEGA TRES LTDA	17				17
AGROCOMERCIAL QUILLOTA	29				29
AGROCOMMERCE S.A.	1				1
AGROFRUT RENGO SA	5				5
AGROINDUSTR.LAS TRES ERRE LTDA	10				10
AGROINDUSTRIAL LAS BANDURRIAS	35				35
AGROSUPER COMERCIALIZADORA DE ALIMENTOS LTDA.	1033				1033
AGUAS DEL SUR S.A.	29				29
Alcion Distribuidora	1				1
ALCOPAK S.A.	2				2
ALEJANDRO MCKAY Y CIA LTDA	9				9
ALIMENTOS CORDILLERA LTDA	17				17
ALIMENTOS VOLLKORN SOC.LTDA.	6				6
ALIMENTOS WASIL S.A.	49				49
ALIMENTOS Y FRUTOS S.A.	52				52
ALINSA CHILE S.A	8				8
AMERICAN PLATE LTDA.	23				23
ANSON TRADING	3				3
ARGOS S.A.	18				18
ARIZTIA	600				600
ARROCERA TUCAPEL S.A.I.C.	5				5
ARTEL S.A.I.C.	20				20
ARTES GRAFICAS S.A.	10				10
ASIA FOOD S.A.	16				16
AVICOLA Y COMERCIAL EL TOCO LT	8				8
BAGLEY CHILE S.A	58				58
BEIERSDORF S.A	25				25
BEST H.S.A.I.C PROD.PARA BEBES	34				34
BEZMALINOVIC Y CIA LTDA	72				72
BOZZOLO HNOS. Y CIA. LTDA.	1				1
BREDENMASTER CHILE S.A.	27				27
BRESLER ALIMENTOS S.A.	32				32
BROTHER INTERNATIONA	1				1
BRUSCO ENGELBACH VIRGILIO C Y OTRO	1				1
C.AGRIC.LEC.QUILLAYES PET.LTDA	166				166
C.DE LAPICES Y AFINES CHILE LT	4				4
CAMBIASO HNOS. S.A.C.	28				28
CANEPA	11				11
CANNEX S.A.	2				2
CAPUY S.A	12				12
CARLOS CRAMER PROD.AROMATICOS SA	2				2
CARLOS JUAN ORTIZ ORTIZ	3				3
CARNES NUBLE S.A	77				77
CATECU S. A.	30				30
CAVAS REUNIDAS S.A.	1				1
CECINAS LA PREFERIDA S.A.	100				100
CECINAS SAN JORGE S.A.	178				178
CECINAS WINTER S.A.	91				91
CERAMICA ESPEJO LTDA.	1				1
CERAS ALFA S.A.	8				8
CERDA BREPTLING IMPRESORES LTDA.	17				17
CERVECERA CCU CHILE LIMITADA.	92				92
CERVECERIA CHILE	48				48
CESAR GONZALEZ Y CIA. LTDA.	7				7
CHAMPION S.A.	135				135
CHEVRITA S.A.	4				4
CHILE FOOD S.A.	26				26
CHILEAN TRADING COMPANY	11				11
CIA.MANUF. ACONCAGUA S.A.	49				49
CIA.MOLINERA SAN CRISTOBAL SA.	11				11
CLARA KOHLER IZURIETA	5				5
CLOROX CHILE S.A.	72				72
CMPC TISSUE S.A.	78				78
CODIPRA	42				42

COM WINDSOR LT	10			10
COM. E IND. TRAMAHUE	12			12
COMERC DE PRODUCTOS HACIENDA CURACAVI LT	41			41
COMERCIAL 87 S.A	6			6
COMERCIAL ALO STGO.LTDA.	2			2
COMERCIAL BISHARA S.	1			1
COMERCIAL CENTRAL S.A.	7			7
COMERCIAL CHACAO	118			118
COMERCIAL CHILETABACOS S.A	9			9
COMERCIAL COMPUPRINT	2			2
COMERCIAL DE CAMPO S.A	4			4
COMERCIAL DEANDES LTDA.	5			5
COMERCIAL E IND.HOCHSCHILD S.A	1			1
COMERCIAL ESCOCIA LTDA.	5			5
COMERCIAL HAPPY HAPPY LTDA	3			3
COMERCIAL HERNANDEZ MORALES LTDA	1			1
COMERCIAL PARMALAT S.A.	74			74
COMERCIAL PEUMO LTDA.	40			40
COMERCIAL RYDER (CHILE) S.A.	1			1
COMERCIAL TERCER MILENIO S.A	2			2
COMERCIALIZADORA FONFACH LTDA.	2			2
COMERCIALIZADORA HOLLY VET S.A.	9			9
COMERCIALIZADORA NOVAVERDE	12			12
COMERTEX REPRESENTACIONES S.A.	4			4
COMPANIA AZUCARERA MENDOZA S.A.	3			3
COMPANIA PISQUERA DE CHILE S.A.	15			15
COMTEX LTDA	2			2
CONFITES MERELLO S.A.	28			28
CONSERVERA PENTZKE S.A.	1			1
COOP.AGRIC.PISQUERA ELQUI LTDA	3			3
COOP.AGRICOLA Y LECHERA DE LA UNION LTDA.	348			348
CORPORA TRESMONTES S.A.	40			40
COSMETICA NACIONAL S.A.	30			30
CRISTALERIA VIDECOR CHILE LTDA	23			23
CZARMIKOW-RIONDA	20			20
DEMARIA S.A.	3			3
DIAZ Y CIA.	3			3
DIMALA LTDA.	40			40
DIREC S.A	19			19
DIST. ACEITUNAS ORDONEZ LTDA.	7			7
DIST.ALIM. GLOBE ITALIA LTDA.	5			5
DIST.MODINGER CIA LTDA	2			2
DISTR. OFIMARKET S.A	5			5
DISTRIBUID.DE COSMETICOS LTDA.	11			11
DISTRIBUIDORA COVELMAR LTDA.	65			65
DISTRIBUIDORA DE PRO	113			113
DISTRIBUIDORA ERRAZURIZ S.A.	4			4
DISTRIBUIDORA GILCO LTDA.	4			4
DISTRIBUIDORA LABUS S.A	1			1
DISTRIBUIDORA LAS PALMAS LTDA	1			1
DISTRIBUIDORA MANAR LTDA.	2			2
DISTRIBUIDORA MAYORI	29			29
DISTRIBUIDORA ORIENTE LTDA.	193			193
DISTRIBUIDORA UNDURRAGA LTDA.	1			1
DOLE CHILE S.A.	13			13
DOLE THOMSEN S.A.	2			2
DROGUERIA HOFMANN S.A.C.	25			25
DSM BAKERY INGREDIENTS CHILESA	81			81
DULCONO ROMA LIITADA	32			32
ECKART ALIMENTOS LTDA.	1			1
ECOLAB S.A.	42			42
ECOVIDA S.A.	11			11
EDIPAC S.A.	1			1
EDUARDO BIANCARDI Y CIA. LTDA.	15			15
EL GOLFO COMERCIAL S.A.	30			30
ELABORADORA DE ALIMENTOS FRUTALE	22			22
ELECTRÓNICA SUDAMERI	5			5
EMBOTELLADORA PORTOFINO LTDA	1			1
EMBOTELLADORAS CHILENAS UNIDAS S.A.	111			111
EMPRESAS CAROZZI S.A.	168			168
ENGATEL LTDA	6			6
ENLOZADOS CONDOR S.A	10			10
Entel PCS Telecom	1			1
ENVASES PUBLICIDAD TRESKO LTDA.	1			1
ERCIARIO SILVA CUADRA	11			11

ERIKA LETZKUS MORAGA	22			22
EVERCRISP SNACK PROD.DE CHILE (FRITTO)	142			142
EVEREADY DE CHILE S.A.	15			15
FABRIC.UNIDAS DE CECINAS SC.LT	71			71
FALA CHILE S.A.	2			2
FERNANDO ARENILLAS	45			45
FERNANDO RIPOLL S.A.C.I.	6			6
FIBRO CHILE S.A.	30			30
FRIGORIFICO TEMUCO S	2			2
FRIMA S.A.	32			32
GALATERRA SA	10			10
GENERAL ELECTRIC DE CHILE S.A.	1			1
GERBER CHILE S.A.	10			10
GINNA CABELLO ROBELL	1			1
GIOVANNI BONADIES (LIQUORERIA GENOVESE)	1			1
GLAXOSMITHKLINE CHILE FARMACEUTICA LTDA.	33			33
GOOD FOOD S.A.	80			80
GOZO FLANO Y CIA LTDA.	6			6
GRIMILDA ESTER ARELLANO VASQUEZ	8			8
GROUPE SEB CHILE COMERCIAL LT.	1			1
HACIENDA HUENTELAUQUEN LTDA	7			7
HELADOS LA FOCA S.A.	28			28
HELIOS S.A.	2			2
HENKEL CHILE LTDA	2			2
HENRY ANANIAS Y CIA. LTDA.	5			5
HIELO FIESTA S.A.	84			84
HORTIFRUT COMERCIAL SA	24			24
HOUSEHOLD PRODUCTS C	11			11
I Y C DRUG-PLASTIC-ARCADIAL L.	3			3
I.C.B. S.A.	383			383
ICB FOOD SERVICE LT	14			14
IDEAL S.A.	172			172
IMPORTADORA EXPORTADORA YARDAS LTDA.	3			3
IMPORTADORA Y DISTRIBUIDORA MAXCHILE LTDA.	7			7
IMPRESOS PAREDONES	16			16
INASEN LTDA.	4			4
IND Y COM MELLAFE Y SALAS LTDA	4			4
IND.ALIMENTOS DOS EN UNO S.A.	31			31
INDUS.DE ALIM.TRENDY S.A.	102			102
INDUSTRIA TEXTIL MONARCH S.A	27			27
INDUSTRIAL Y COMERCIAL LAMPA LTDA.	67			67
INDUSTRIAL Y COMERCIAL SPLUM L	5			5
INDUSTRIAL Y COMERCIAL VITALAC S.A.	125			125
INDUSTRIALIZADORA AGRICOLA S.A	23			23
INDUSTRIAS CAMPO LINDO S.A.	4			4
INDUSTRIAS CLEANER CHILE LTDA.	26			26
INDUSTRIAS PRODUCTOS ALIMENTICIOS S.A.	1			1
INMB.E INV MARIA LAUA	2			2
INV.NEWELL RUBBERMIAD CHILE LT	2			2
INVERSIERRA S.A.	5			5
INVERSIONES BOSQUE DEL MAUCO S.A	1			1
JOHNSON Y JOHNSON PERSONAL CARE CHILE S.A.	24			24
JOSE LUIS AHUMADA AHUMADA	32			32
JOSE MANUEL LANGER GIORDANO	41			41
JOSE MIGUEL FELIU SANHUEZA	3			3
JUGUETES FESTIVAL KAYSER S.A.	13			13
JULIO ROLDAN ROJAS	14			14
KAIKU INTERNACIONAL S.L. AGENCIA EN CHILE	6			6
KELLOGG CHILE LTDA.	3			3
KEY COMPANY S.A.	25			25
KIMBERLY CLARK CHILE S.A.	151			151
KITCHEN PACK LTDA.	1			1
KLENZO SOC. IND. Y COM. LTDA.	1			1
KRAFT FOODS CHILE S.A.	3			3
LA FUENTE NATURAL S.A.	4			4
LA MADRILENA S.A.	2			2
LABORATORIO BALLERINA LTDA.	18			18
LABORATORIO DE COSM. DALBERT LORENZ LT	3			3
LABORATORIO DIMASA S.A.	30			30
LABORATORIO DRAG PHARMA INVETEC	8			8
LABORATORIO DURANDIN S.A.I.	4			4
LABORATORIO HUDSON S.A.	12			12
LABORATORIO KADUS S.A.	15			15
LABORATORIO PETRIZZO S.A.	11			11
LABORATORIO SYC S.A	2			2

LACTEOS VALLE CENTRA	22			22
LASTRADE HNOS. Y CIA. LTDA.	27			27
LAURA LEIVA GARRIDO	12			12
LECHERIAS LONCOMILLA LTDA.	36			36
LINPAC PLASTICS S.A.	1			1
LOREAL CHILE S.A.	38			38
LUCCHETTI	6			6
LUIS ALBERTO PARDO P	3			3
M.MARITANO,IND. DE JABONES S.A	32			32
MAMUT S.A.	21			21
MANOS DE CHILE	1			1
MANUFACTURAS CANNON	7			7
MARCA-CEYS INTERNAC. CHILE LTD	10			10
MARIA ANGELICA VANNI LTDA.	1			1
MARIANA THOMSEN Y CIA LTDA	3			3
MARTINI Y CIA. LTDA.	1			1
Masas y Alimentos Ltda	29			29
MASHINI Y CIA. LTDA.	10			10
MASTERFOODS CHILE LTDA	20			20
MC CAIN CHILE SA	3			3
MERMELADAS MEL LTDA.	46			46
MODINGER HNOS.S.A	78			78
MOLINERA FERRER HNOS. S.A.	3			3
Molinera Heredia Ltda	108			108
NARANJO Y MARTINEZ LTDA.	90			90
NELSON DEL VILLAR MEDINA	10			10
NESTLE	325			325
NOVACEITES S.A	4			4
NUTRABIEN S.A.	5			5
NUTRICION Y ALIMENTOS S.A.	9			9
OSCAR PACHECO BARAHONA	3			3
OSRAM CHILE LTDA	2			2
PAPELES INDUSTRIALES S.A.	168			168
PARRO ALVARINO Y CIA LTDA.	10			10
PASTORA GLADYS RAMOS SAGREDO	21			21
PERFUMERIAS UNIDAS S.A.	14			14
PESQUERA TRANS ANTARTIC LIMITADA	17			17
PETS CHILE S.A	6			6
PFIZER CHILE S.A.	2			2
PHILIPS CHILENA S.A	13			13
PIBAMOUR LTDA.	23			23
PRINAL S.A.	1			1
PROBOKA S.A	5			5
PROCESADORA DE ALIMENTOS S.A.	39			39
PRODESA S.A.	38			38
PRODUC.DIST Y COM DE ALIMENTOS	50			50
PRODUCTOS B Y T LTDA.	17			17
PRODUCTOS FERNANDEZ S.A.	122			122
PRODUCTOS QUIMICOS TANAX S.A	13			13
PRODUCTOS TORRE S.A.	11			11
PROMAGRO LTDA	2			2
PROMASA LTDA.	1			1
PROMERCO S.A.	21			21
PRUVE LTDA	183			183
PURATOS DE CHILE S.A	66			66
QUICKFOOD CHILE S.A	27			27
RANCHOFRUT. LTDA.	8			8
REVLON CHILE S.A.	1			1
RICARDO RODRIGUEZ Y CIA LTDA	16			16
RUBEN MARCHANT Z.	14			14
S.C.E.I. PRUC-CHILE LTDA	58			58
S.C.JOHNSON Y SON CHILE LTDA.	41			41
SAAVEDRA HORMAZABAL JORGE	108			108
SADIA CHILE S.A.	44			44
SAF CHILE S.A.	7			7
SALAMANCA COMERCIAL LTDA	7			7
SANCELA CHILE S.A.	28			28
SH ENGEL	40			40
SINDELEN SA	6			6
SOC.ADM.SERV. ALIM.	2			2
SOC. AGROCOMERCIAL FRUCHAC S.A.	10			10
Soc. Inm. Las Vertientes	2			2
SOC.ANONIMA.VINA SANTA RITA	26			26
SOC.COM.FEDERAL INTERNAC.LTDA.	57			57
SOC.COMERCIAL ALONDRA LTDA.	1			1

SOC.DISTR.CARBON LISTO LTDA.	4				4
SOC.METALURGICA MANLAC S.A.	29				29
SOCIEDAD AGRICOLA LA ROTUNDA LTDA.	9				9
SOCIEDAD INDUSTRIAL	16				16
SOCIEDAD MC VEY LTDA (AGUA DE PIEDRA)	27				27
SOCIEDAD PUNTA DE LOBOS	25				25
SOFRUCO ALIMENTOS LTDA	16				16
SOMELA S.A.	27				27
SOPROLE S.A.	539				539
SOUTH PACIFIC KORP S.A.	1				1
SPARTA DEPORTES LTDA.	1				1
STA ROSA CHILE ALIMENTOS LTDA	36				36
SUCRE DACCARETT Y CIA. LTDA.	34				34
SURLAT INDUSTRIAL SA	51				51
TERRAMATER S.A.	1				1
TEXTILES ZAHR S.A	22				22
TRAVERSO S.A	24				24
TREGUEAR CHILE SA	53				53
ULTRA PAC SUDAMERICA S.A.	3				3
UNILEVER	152	81	12	81	326
UNITRADING S.A.	6				6
VELARDE HERMANOS	107				107
VINA CORRAL VICTORIA LIMITADA	2				2
VINA COUSINO MACUL S.A.	19				19
VINA FRANCISCO DE AGUIRRE S.A.	20				20
VINA MORANDE	1				1
VINA SAN PEDRO S.A.	30				30
VINA SANTA CAROLINA S.A.	19				19
VINA SANTA MONICA LTDA.	3				3
VIÑEDOS ERRAZURIZ OVALLE S.A.	10				10
VIRUTEX ILKO S.A.	62				62
VIVIANNE ZARHI TROY	1				1
WATT S.A.	554				554
YAKSIC TRIANTAFILO Y CIA. LTDA	23				23
TOTAL	11973	81	12	81	12147

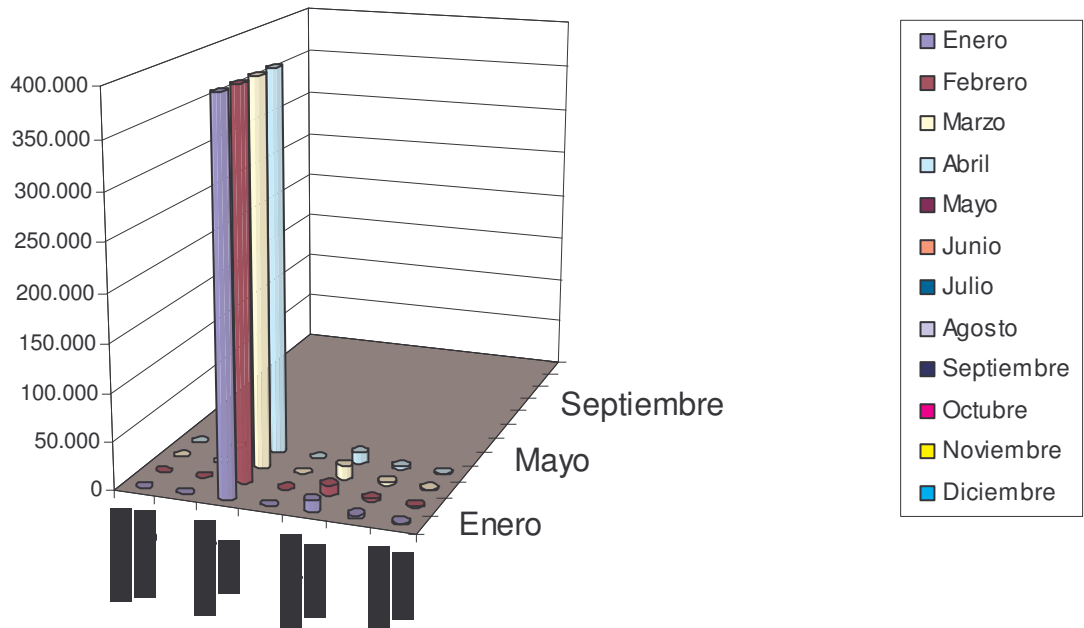
9 UPTIME

En el mes de Enero este valor fue de un 100 %.

10 Diferencia con Meses Anteriores.

Año 2006	Catalogos de Precios	Orden Sugerida	Orden de Compra	Aviso de Despacho	Aviso de Recepción	Reporte de Inventario	Factura Proforma	Total
Enero	43	0	439.794	16	11.485	2.924	1.691	455.953
Febrero	29	0	416.487	0	10.630	2.592	1.167	430.905
Marzo	31	1	480.346	0	14.088	2.975	1.660	499.101
Abril	33	1	405.657	0	12.147	2.869	1.167	421.874
Total	136	2	1.742.284	16	48.350	11.360	5.685	1.807.833

Cantidades de Documentos por Mes, Año 2006



Cantidad Mensual de Documentos, Años 2004 - 2005 - 2006

