

**Informe Estadístico**  
**Agosto 2006**

---

## 1 Noticias.

En el transcurso del mes de Agosto 2006 se llevaron a cabo cuatro jornadas de intervenciones sobre la plataforma con la finalidad de mejorar performance de la misma hacia fines del año 2006.

## 2 Conformación de la Comunidad.

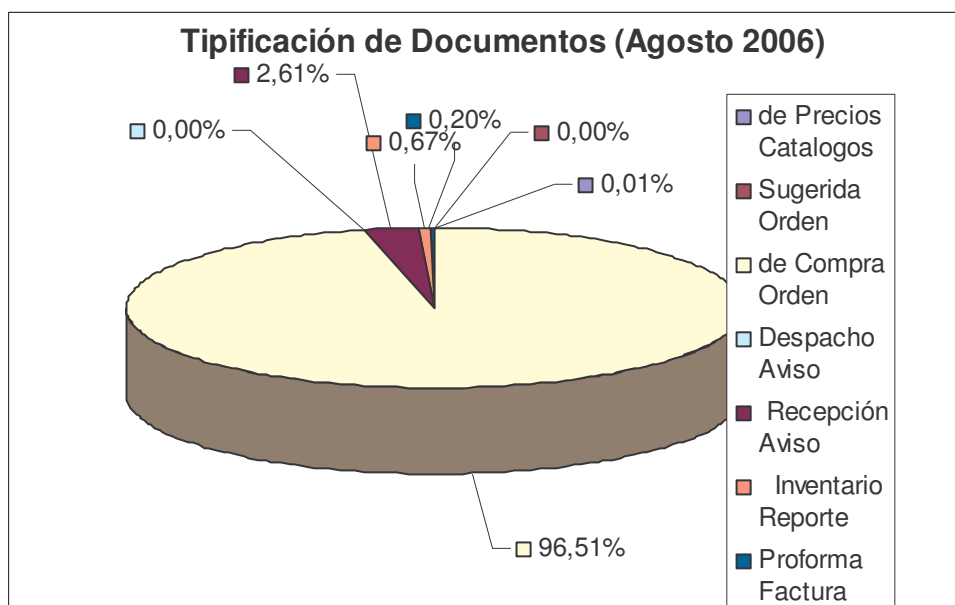
Durante este mes se encontraron en operación la siguiente cantidad de retailers y proveedores.

	Retailers	Proveedores
EDI	17	36
EDIWEB	-	1477

## 3 Transacciones mensuales por tipo de documento.

Durante el mes de Agosto 2006 se transaron un total de 478.672 documentos, de los cuales el 96,51%, corresponde a Órdenes de Compra. El total de transacciones aumento en un 5.5% en relación al mes de Julio 2006 y es superior en un 16,27% en relación a Agosto de 2005.

Catalogos de Precios	Orden Sugerida	Orden de Compra	Aviso Despacho	Aviso Recepción	Reporte Inventario	Factura Proforma	Total
64	0	461.956	6	12.486	3.194	966	478.672



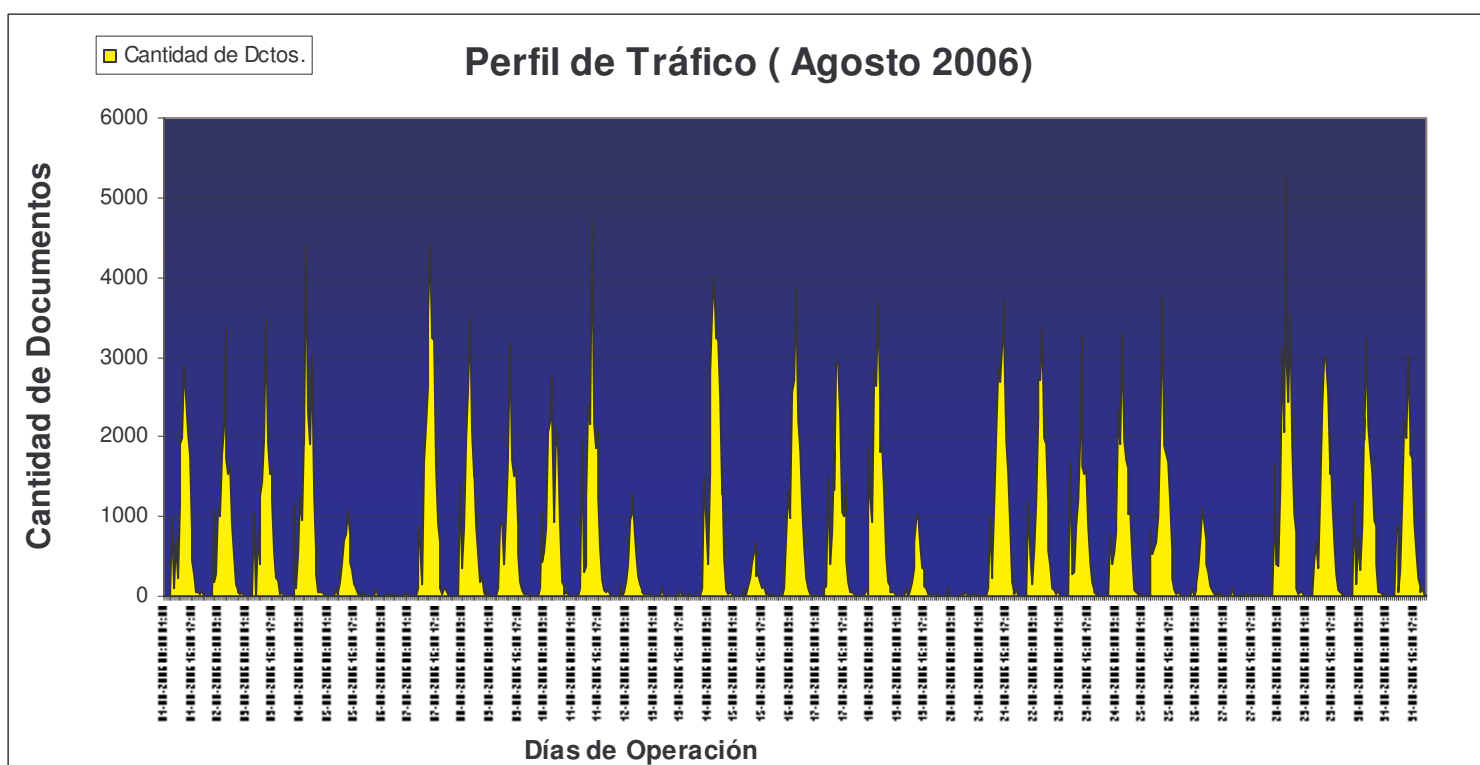
#### 4 Crecimiento por Tipo de Documento

Tipo de Doc.	Variación Porcentual		
	Ene.2006-Feb.2006	Feb.2006 -Mar.2006	Mar.2006 - Abr.2006
Cat. de Precios	-32,56%	6,90%	6,45%
Orden Sugerida	0,00%	0,00%	0,00%
Orden de Compra	-5,30%	15,33%	-15,55%
Aviso Despacho	0,00%	0,00%	0,00%
Aviso Recepción	-7,44%	32,53%	-13,78%
Reporte Inventario	-11,35%	14,78%	-3,56%
Factura Proforma	-30,99%	42,25%	-29,70%

Variación Porcentual			
Abr.2006-Mayo2006	Mayo2006-Junio2006	Junio2006-Julio2006	Julio2006-Agosto2006
72,73%	-12,28%	40,00%	-8,57%
700,00%	-37,50%	20,00%	-100,00%
9,88%	-3,41%	1,40%	5,82%
0,00%	-75,00%	80,00%	-33,33%
11,55%	-8,52%	-7,80%	9,26%
5,72%	-2,51%	9,37%	-1,24%
15,85%	-24,41%	-21,62%	20,60%

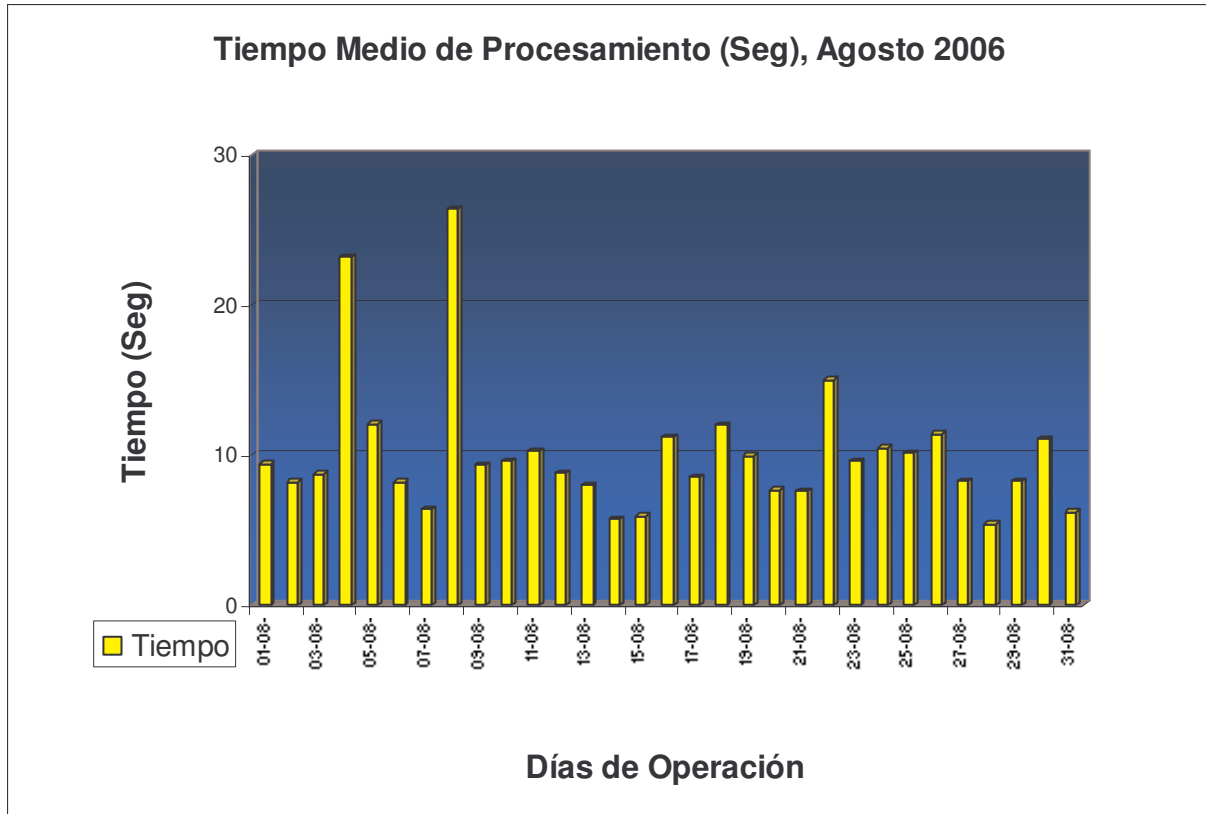
#### 5 Perfil de Tráfico.

Tal como en los meses pasados, en el mes de Agosto 2006 se observa un comportamiento de tráfico diferenciado entre los días hábiles y fines de semana, lo cual se observa en el siguiente gráfico:



## 6 Tiempo de Procesamiento.

Durante el mes de Agosto 2006, el tiempo medio de procesamiento fue de 10,089 segundos, mayor a los 15,12 segundos del mes pasado.



## 7 Mensajes por emisor.

EMISOR	desadv	invoic	invrpt	orders	pricat	recadv	Total general
Adelco				960			960
ALVI SUPERMERCADOS MAYORISTAS S.A.				7540			7540
B.BRAUN MEDICAL S.A					3		3
CENCOSUD SUPERMERCADOS S.A.				116566			116566
CENTRAL AB,DEL S.N.S.S. 1676 81624	6						6
CENTRAL DE DISTRIBUCION LAGOS S.A				27			27
COMERCIAL DIVEN LTDA					1		1
DISTRIBUIDORA COMERCIAL CASERITA LTDA				5			5
DISTRIBUIDORA DEL PACIFICO				26			26
DISTRIBUIDORA Y COMERCIAL DIMAK LTDA				47			47
DyS				137315			137315
EMPRESAS BRAVO CAS LTDA. BRYC				9481			9481
GERBER CHILE S.A.					1		1
GUILLERMO HARDING Y CIA LTDA					10		10
Korlaet				1914			1914
LAB. VALMA LIMITADA					1		1
LABORATORIO DYM PHARMA LTDA					1		1
LABORATORIO MAVER LTDA.					2		2
LABORATORIO PETRIZZIO S.A.					1		1
LABORATORIOS ANDROMACO S.A.					1		1
LABORATORIOS COESAM S.A.					1		1
LASTRADE HNOS. Y CIA. LTDA.					4		4
LOREAL CHILE S.A.					3		3
MONTRONE PLA S.A. ECONOMAX				17271		12455	29726
Montserrat				4197			4197
Mult Alianza Sup MAS				11221			11221
PHARMA INVESTI DE CHILE SA					1		1
PHARMA TRADE S.A.					2		2
PRE UNIC SA				1715			1715
RABIE S.A.			3194	2061			5255
Rendic HERMANO S.A.				221			221
San Francisco				607			607
Santa Isabel				134857			134857
SOC.COMERCIAL ALONDRA LTDA.					1		1
SOCIEDAD COMERCIAL MAICAO				12			12
SOCOFAR SA				49		31	80
Telemercados Europa				442			442
Unilever		966			31		997
Unimarc				15422			15422
<b>Total general</b>	<b>6</b>	<b>966</b>	<b>3194</b>	<b>461956</b>	<b>64</b>	<b>12486</b>	<b>478672</b>

## 8 UPTIME

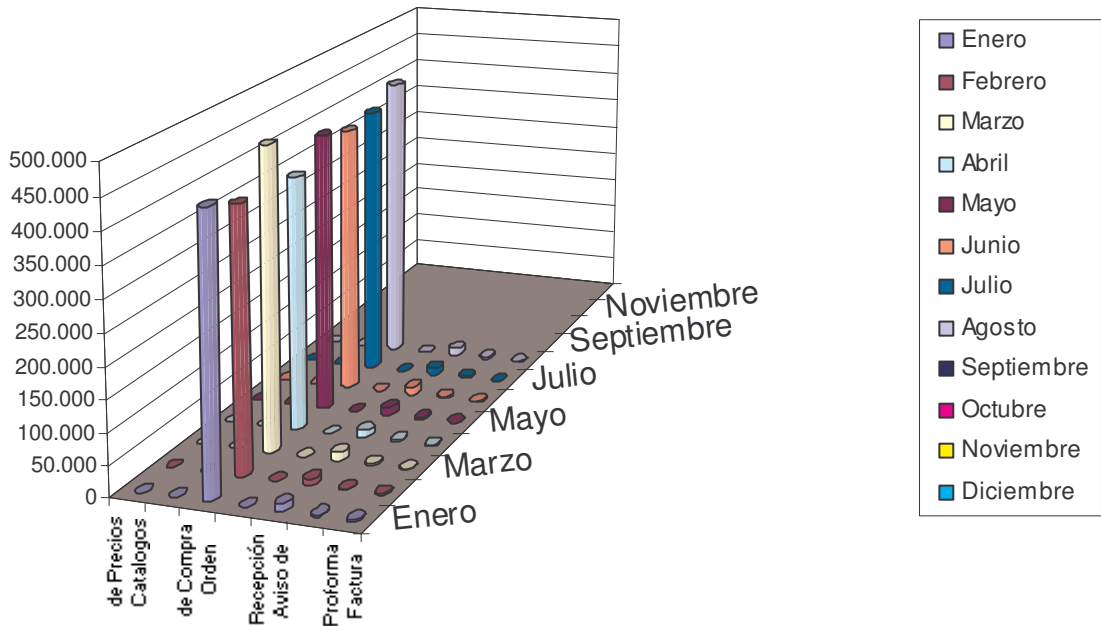
En el mes de Enero este valor fue de un 100 %.

Este uptime no considera tiempo en intervenciones programadas como mantenimiento preventivo y evolutivo.

## 9 Diferencia con Meses Anteriores.

Año 2005	Catalogos de Precios	Orden Sugerida	Orden de Compra	Aviso de Despacho	Aviso de Recepción	Reporte de Inventario	Factura Proforma	Total
Diciembre	28	1	441842	0	13442	2879	4112	462304
Año 2006	Catalogos de Precios	Orden Sugerida	Orden de Compra	Aviso de Despacho	Aviso de Recepción	Reporte de Inventario	Factura Proforma	Total
Enero	43	0	439.794	16	11.485	2.924	1.691	455.953
Febrero	29	0	416.487	0	10.630	2.592	1.167	430.905
Marzo	31	1	480.346	0	14.088	2.975	1.660	499.101
Abril	33	1	405.657	0	12.147	2.869	1.167	421.874
Mayo	57	8	445.741	20	13.550	3.033	1.352	463.761
Junio	50	5	430.520	5	12.395	2.957	1.022	446.954
Julio	70	6	436.542	9	11.428	3.234	801	452.090
Agosto	64	0	461.956	6	12.486	3.194	966	478.672
Septiembre								
Octubre								
Noviembre								
Diciembre								
<b>Total</b>	<b>377</b>	<b>21</b>	<b>3.517.043</b>	<b>56</b>	<b>98.209</b>	<b>23.778</b>	<b>9.826</b>	<b>3.649.310</b>

## Cantidades de Documentos por Mes, Año 2006



## Cantidad Mensual de Documentos, Años 2004 - 2005 - 2006

