

**Informe Estadístico
Enero 2006**

1 Noticias.

2 Conformación de la Comunidad.

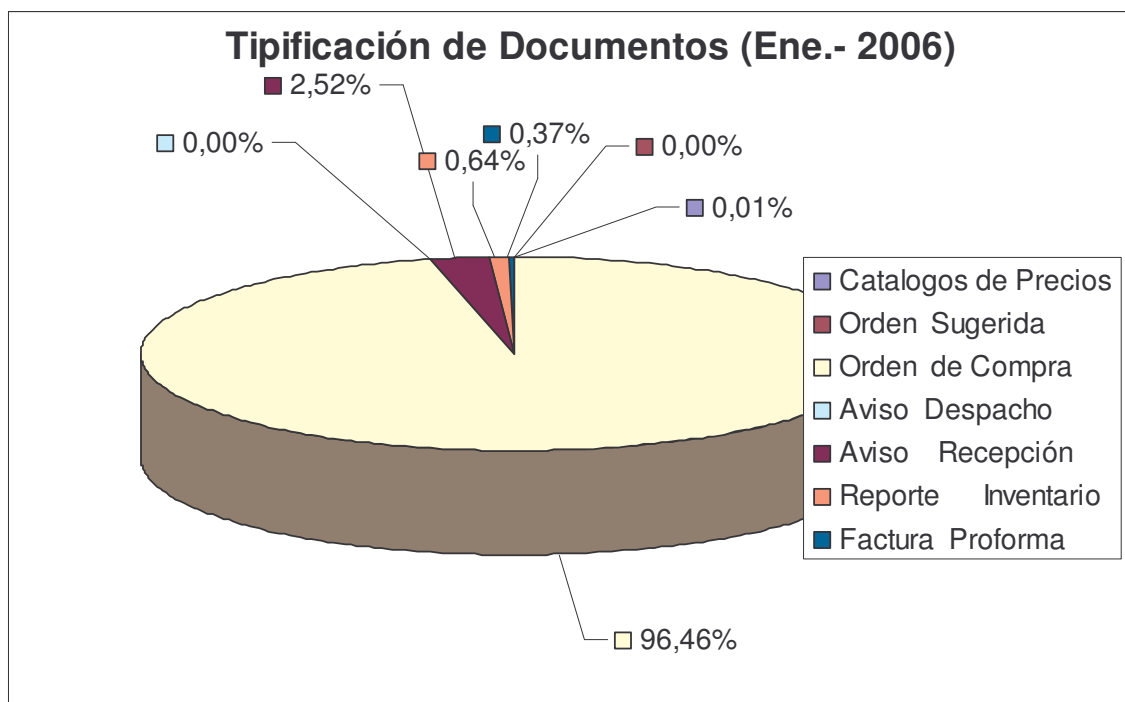
Durante este mes se encontraron en operación la siguiente cantidad de retailers y proveedores.

	Supermercados	Proveedores
EDI	18	34
EDIWEB	-	1414

3 Transacciones mensuales por tipo de documento.

Durante el mes de Enero 2006 se transaron un total de 455.953 documentos, de los cuales el 96.46%, corresponde a Órdenes de Compra. El total de transacciones disminuyo en un 1.37% en relación al mes de Diciembre 2005 y es superior en un 27,18% en relación a Enero de 2005.

Catalogos de Precios	Orden Sugerida	Orden de Compra	Aviso Despacho	Aviso Recepción	Reporte Inventario	Factura Proforma	Total
43	0	439.794	16	11.485	2.924	1.691	455.953

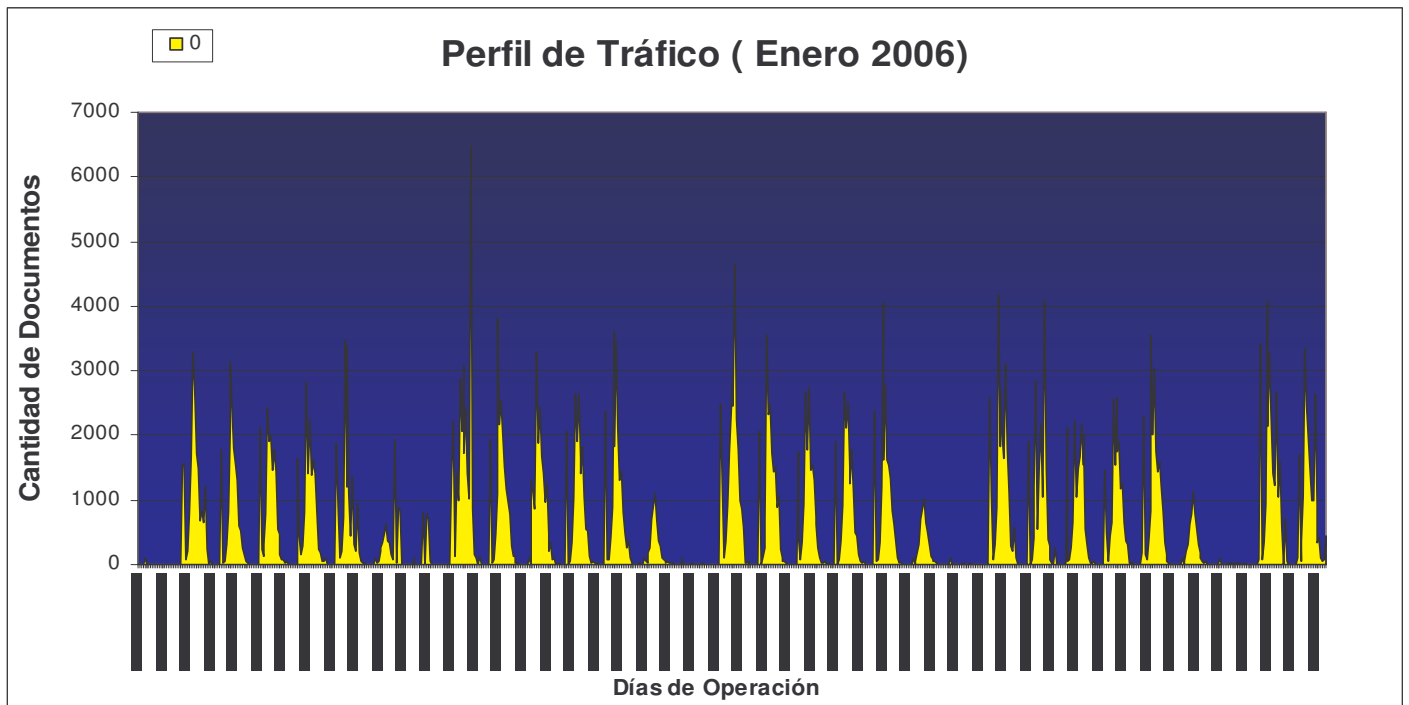


4 Crecimiento por Tipo de Documento

Tipo de Doc.	Variación Porcentual	
	Nov.-Dic.2005	Dic.2005-Ene.2006
Cat. de Precios	-17,65%	53,57%
Orden Sugerida	0,00%	0,00%
Orden de Compra	7,02%	-0,46%
Aviso Despacho	0,00%	0,00%
Aviso Recepción	5,07%	-14,56%
Reporte Inventario	18,09%	1,56%
Factura Proforma	3,14%	-58,88%

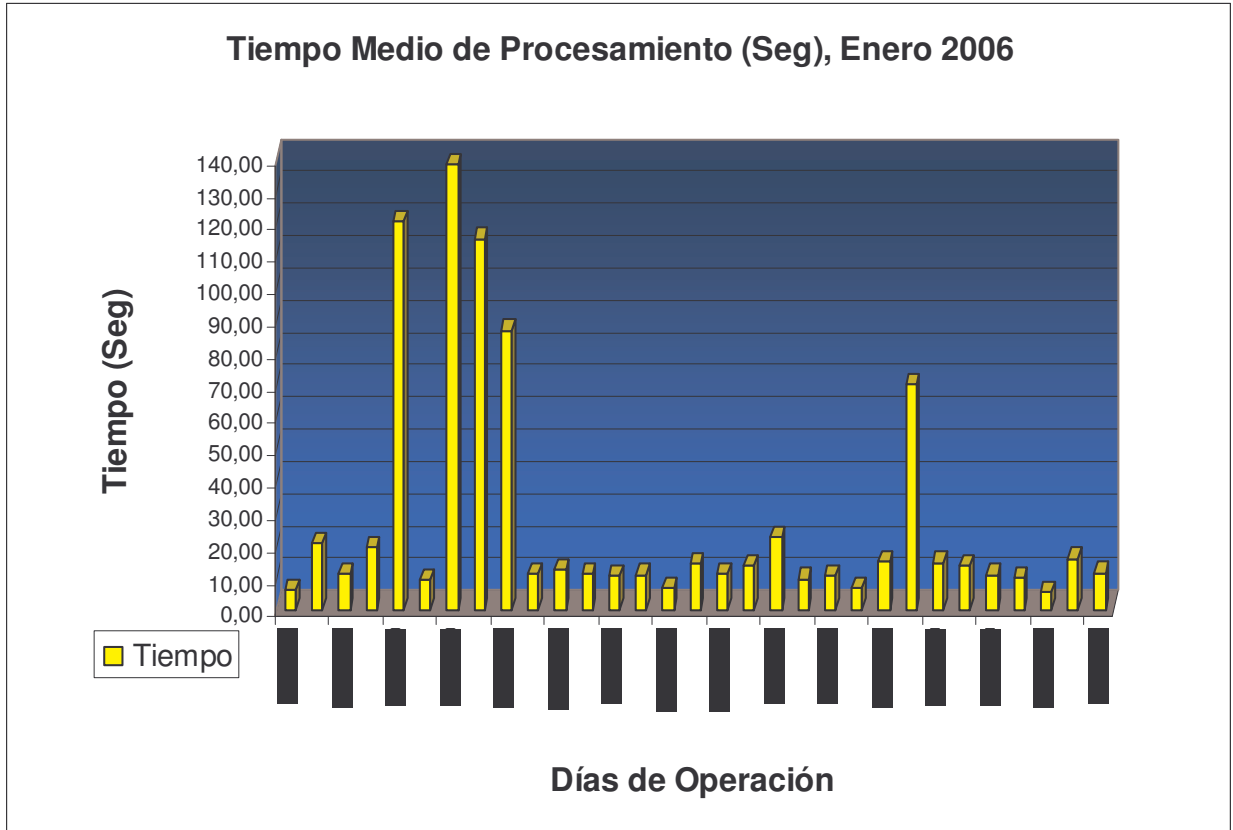
5 Perfil de Tráfico.

Tal como en los meses pasados, en el mes de Diciembre se observa un comportamiento de tráfico diferenciado entre los días hábiles y fines de semana, lo cual se observa en el siguiente gráfico:



6 Tiempo de Procesamiento.

Durante el mes de Diciembre 2005, el tiempo medio de procesamiento fue de 19,91 segundos, superior a los 19,039 segundos del mes pasado.



7 Cantidad de Transacciones por Retailers

RETAILERS	Aviso de Recepción	Factura Proforma	Reporte de Venta e Inventario	Orden de Compra	Catálogo de Precios	Aviso de Recepción	Total
ADELCO				789			789
ALVI SUPERMERCADOS MAYORISTAS S.A.				6382			6382
CENCOSUD SUPERMERCADOS S.A.				103684			103684
DISTRIBUIDORA Y COMERCIAL DIMAK LTDA DyS				5			5
EMPRESAS BRAVO CAS LTDA. BRYC				150700			150700
KORLAET				7800			7800
LUCHETTI		16		1910			1910
MONTRONE PLA S.A. ECONOMAX				15900		11149	27049
MONSERRAT				5234			5234
MULTIALIANZA SUP.MAS				9432			9432
NOVACEITES S.A		18					18
PRE UNIC SA				1963		136	2099
RABIE S.A.			2924	2026			4950
RENDIC HERMANO S.A.				202			202
SAN FRANCISCO				617			617
SANTA ISABEL				120288			120288
SOCOFAR SA				16		22	38
TELEMERCADOS EUROPA				294		178	472
UNILEVER		1657			43		1700
UNIMARC				12552			12552
TOTAL	16	1691	2924	439794	43	11485	455953

* Este cuadro no considera transacciones realizadas en régimen de proyectos en curso.

8 Transacciones por Tipo de Documento

8.1 Factura Pro Forma

NOMBRE DESTINO	NOMBRE EMISOR			TOTAL
	LUCCHETTI	NOVACEITES S.A	UNILEVER	
MONTRONE PLA S.A. ECONOMAX			142	142
MONSERRAT			302	302
PRE UNIC SA			141	141
RABIE S.A.	16	18	277	311
SANTA ISABEL			514	514
SOCOFAR SA			42	42
TELEMERCADO EUROPA			239	239
TOTAL	16	18	1657	1691

8.2 Catalogo de Precios

NOMBRE DESTINO	NOMBRE EMISOR
	Unilever
ADELCO	6
ALVI SUPERMERCADOS MAYORISTAS S.A.	7
MONTRONE PLA S.A. ECONOMAX	5
PRE UNIC SA	5
RABIE S.A.	6
SOCOFAR SA	5
TELEMERCADO EUROPA	9
TOTAL	43

8.3 Reporte de Inventario

NOMBRE DESTINO	NOMBRE EMISOR
	RABIE S.A.
3M CHILE S.A.	93
AGROINDUSTRIAL Y COMERCIAL SAN BASILIO	93
ALIMENTOS WASIL S.A.	93
ALMIFRUT	93
ASOC. COM. E IND. APARICIO Y GARCIA LTDA.	11
BAGLEY CHILE S.A	93
CADBURY STANI ADAMS	93
CAMBIASO HNOS. S.A.C.	91
CANADA CHEMICALS LIMITADA	93
CANNEX S.A.	62
CMPC TISSUE S.A.	92
CORPORA TRESMONTES S.A.	90
DIFEM PHARMA S.A	92
EMPRESAS CAROZZI S.A.	90
IND Y COM MELLAFFE Y SALAS LTDA	93
IND.ALIMENTOS DOS EN UNO S.A.	88
INDUSTRIAL MAR DEL SUR LTDA.	93
INDUSTRIAS PRODUCTOS ALIMENTICIOS S.A.	57
IPAL SA	36
KIMBERLY CLARK CHILE S.A.	93
KLENZO SOC. IND. Y COM. LTDA.	91
LUCCTHETTI	93
MOHANA HERMANOS LTDA.	93
NESTLE	87
NOVACEITES S.A	93
PROCTER Y GAMBLE COMERCIAL LTDA.	93
PRODESA S.A.	93
PRODUCTOS QUIMICOS TANAX S.A	92
S.C.JOHNSON Y SON CHILE LTDA.	92
SOCIEDAD PUNTA DE LOBOS	93
SUCESION SALVADOR YANINE ABADI	93
TRAVERSO S.A	88
UNILEVER	93
WATTS	91
TOTAL	2924

8.4 Aviso de Recepción(Representan aproximadamente el 80 % de los proveedores)

NOMBRE DESTINO	NOMBRE EMISOR				TOTAL
	MONTRONE PLA S.A.	ECONOMAX	PRE UNIC SA	SOCOFAR SA	
3M CHILE S.A.	7				7
ABASTECEDORA DE LIBRERIA Y SUPERMERCADO LTDA.	1				1
ACETOGEN GAS CHILE S.A.	3				3
ACONCAGUA FOODS S.A.	3				3
ADICORP S.A.	4				4
AGENCIA DE REPRESENTACIONES LT	5				5
AGRICOLA OMEGA TRES LTDA	15				15
AGROCOMERCIAL QUILLOTA	31				31
AGROCOMMERCE S.A.	2				2
AGROFRUT RENGO SA	7				7
AGROINDUSTR.LAS TRES ERRE LTDA	14				14
AGROINDUSTRIAL LAS BANDURRIAS	35				35
AGROSUPER COMERCIALIZADORA DE ALIMENTOS LTDA.	959				959
Alcion Distribuidora	1				1
ALEJANDRO MCKAY Y CIA LTDA	11				11
ALIMENTOS CORDILLERA LTDA	16				16
ALIMENTOS VOLLKORN SOC.LTDA.	4				4
ALIMENTOS WASIL S.A.	46				46
ALIMENTOS Y FRUTOS S.A.	71				71
ALINSA CHILE S.A	9				9
AMERICAN PLATE LTDA.	14				14
ANSON TRADING	3				3
ARGOS S.A.	11				11
ARIZTIA	268				268
ARROCERA TUCAPEL S.A.I.C.	2				2
ARTEL S.A.I.C.	17				17
ARTES GRAFICAS S.A.	5				5
ASIA FOOD LIMITADA	12				12
ASTRALPOOL CHILE S.A.	2				2
AVICOLA Y COMERCIAL EL TOCO LT	8				8
BACARDI-MARTINI CHILE S.A.	1				1
BADA Y CIA. LTDA.	5				5
BAGLEY CHILE S.A	38				38
BEIERSDORF S.A	7				7
BEST H.S.A.I.C PROD.PARA BEBES	22				22
BEZMALINOVIC Y CIA LTDA	62				62
BREDENMASTER CHILE S.A.	19				19
BRESLER ALIMENTOS S.A.	117				117
BROTHER INTERNATIONA	1				1
BRUSCO ENGELBACH VIRGILIO C Y OTRO	1				1
C.AGRIC.LEC.QUILLAYES PET.LTDA	152				152
C.DE LAPICES Y AFINES CHILE LT	3				3
CAMBIASO HNOS. S.A.C.	25				25
CANEPA	8				8
CANNEX S.A.	4				4
CAPUY S.A	8				8
CARLOS CRAMER PROD.AROMATICOS SA	1				1
CARLOS JUAN ORTIZ ORTIZ	1				1
CARNES NUBLE S.A	56				56
CATECU S. A.	13				13
CAVAS REUNIDAS S.A.	1				1
CECINAS LA PREFERIDA S.A.	102				102
CECINAS SAN JORGE S.A.	153				153
CECINAS WINTER S.A.	56				56
CERAMICA ESPEJO LTDA.	34				34
CERAS ALFA S.A.	8				8
CERDA BREPTLING IMPRESORES LTDA.	16				16
CERVECERA CCU CHILE LIMITADA	34				34
CERVECERIA CHILE	25				25
CHAMPION S.A.	103				103
CHEVRITA S.A.	9				9
CHILE FOOD S.A.	29				29
CHILEAN TRADING COMPANY	22				22
CIA CHILENA DE FOSFOROS S.A.	5				5
CIA.MANUF. ACONCAGUA S.A.	44				44
CIA.MOLINERA SAN CRISTOBAL SA.	5				5
CLARA KOHLER IZURIETA	2				2
CLOROX CHILE S.A.	52				52
CMPC TISSUE S.A.	65				65
CODIPRA	73				73
COM WINDSOR LT	1				1
COM. E IND. TRAMAHUE	11				11

COMERC DE PRODUCTOS HACIENDA CURACAVI LT	38			38
COMERCIAL ALO STGO.LTDA.	4			4
COMERCIAL ATLANDES LTDA.	3			3
COMERCIAL CALAFQUEN S.A	7			7
COMERCIAL CHACAO	130			130
COMERCIAL CHIDOG LTDA.	19			19
COMERCIAL COMPUPRINT	3			3
COMERCIAL DE CAMPO S.A	12			12
COMERCIAL DEANDES LTDA.	12			12
COMERCIAL DEVOUX LTDA.	2			2
COMERCIAL E IND.HOCHSCHILD S.A	2			2
COMERCIAL HERNANDEZ MORALES LTDA	2			2
COMERCIAL INTERSTOCK TRADING CO LTDA	11			11
COMERCIAL MILLENIUM	7			7
COMERCIAL PARMALAT S.A.	76			76
COMERCIAL PEUMO LTDA.	23			23
COMERCIAL RYDER (CHILE) S.A.	1			1
COMERCIAL TERCER MILENIO S.A	2			2
COMERCIALIZADORA ALEJANDRO JOSE FRENCH-DAVIS DEL	2			2
COMERCIALIZADORA AMBD CHILE LT	3			3
COMERCIALIZADORA HOLLY VET S.A.	7			7
COMERCIALIZADORA NOVAVERDE	8			8
COMERTEX REPRESENTACIONES S.A.	11			11
COMPANIA PISQUERA DE CHILE S.A.	3			3
COMTEX LTDA	3			3
CONFITES MERELLO S.A.	28			28
CONSERVERA PENTZKE S.A.	1			1
COOP.AGRIC.PISQUERA ELQUI LTDA	3			3
COOP.AGRICOLA Y LECHERA DE LA UNION LTDA.	313			313
CORPORA TRESMONTES S.A.	58			58
COSMETICA NACIONAL S.A.	33			33
CRISTALERIA VIDECOR CHILE LTDA	37			37
Czarnikow-Rionda Chile	11			11
DEMARIA S.A.	3			3
DIAZ Y CIA.	2			2
DIMALA LTDA.	45			45
DIREC S.A	22			22
DIST. ACEITUNAS ORDONEZ LTDA.	4			4
DIST.ALIM. GLOBE ITALIA LTDA.	5			5
DIST.MODINGER CIA LTDA	7			7
DISTR. OFIMARKET S.A	5			5
DISTRIBUID DE COSMETICOS LTDA.	6			6
DISTRIBUIDORA COVELMAR LTDA.	49			49
DISTRIBUIDORA DE PRO	129			129
DISTRIBUIDORA ERRAZURIZ S.A.	5			5
DISTRIBUIDORA MAYORI	17			17
DISTRIBUIDORA ORIENTE LTDA.	174			174
DISTRIBUIDORA UNDURRAGA LTDA.	1			1
DOLE CHILE S.A.	11			11
DOLE THOMSEN S.A.	12			12
DROGUERIA HOFMANN S.A.C.	14			14
DSM BAKERY INGREDIENTS CHILESA	67			67
DULCONO ROMA LIITADA	24			24
ECOLAB S.A.	52			52
ECOVIDA S.A.	5			5
EDIPAC S.A.	1			1
EDUARDO BIANCARDI Y CIA. LTDA.	23			23
EDUARDO SABA FARAH Y CIA. LTDA.	9			9
EL GOLFO COMERCIAL S.A.	16			16
ELABORADORA DE ALIMENTOS FRUTALE	30			30
ELABORADORA Y ENVASADORA DE ALIMENTOS LTD	1			1
ELECTRÓNICA SUDAMERI	10			10
EMBOTELLADORA PORTOFINO LTDA	1			1
EMBOTELLADORAS CHILENAS UNIDAS S.A.	19			19
EMILIO SARAY Y CIA. LTDA.	2			2
EMPRESAS CAROZZI S.A.	152			152
ENGATEL LTDA	10			10
ENLOZADOS CONDOR S.A	7			7
ENTEL PCS	1			1
ENVASES PUBLICIDAD TRESKO LTDA.	1			1
ERCIARIO SILVA CUADRA	13			13
ERIKA LETZKUS MORAGA	63			63
EVERCRISP SNACK PROD.DE CHILE (FRITTO)	55			55
EVEREADY DE CHILE S.A	15			15
FABRIC.UNIDAS DE CECINAS SC.LT	41			41

FERNANDO ARENILLAS	19			19
FERNANDO RIPOLL S.A.C.I.	6			6
FIBRO CHILE S.A.	32			32
FRIGORIFICO TEMUCO S	179			179
FRIMA S.A.	34			34
GALATERRA SA	10			10
GENERAL ELECTRIC DE CHILE S.A.	1			1
GERBER CHILE S.A.	15			15
GILLETTE CHILE LTDA.	65			65
GLAXOSMITHKLINE CHILE FARMACEUTICA LTDA.	24			24
GOOD FOOD S.A.	78			78
GROUPE SEB CHILE COMERCIAL LT.	2			2
HACIENDA HUENTELAUQUEN LTDA	9			9
HELADOS LA FOCA S.A.	60			60
HELIOS S.A.	1			1
HENKEL CHILE LTDA	6			6
HIELO FIESTA S.A.	123			123
HORTIFRUT COMERCIAL SA	24			24
HOUSEHOLD PRODUCTS C	13			13
I Y C DRUG-PLASTIC-ARCADIAL L.	2			2
I.C.B. S.A.	223			223
ICB FOOD SERVICE LT	5			5
IDEAL S.A.	159			159
IMP. Y DISTRIB. GO SHOP LTDA.	1			1
IMPORTADORA EXPORTADORA YARDAS LTDA.	2			2
IMPRESOS PAREDONES	13			13
INASEN LTDA.	12			12
IND.ALIMENTOS DOS EN UNO S.A.	42			42
INDUS.DE ALIM.TRENDY S.A.	135			135
INDUSTRIA TEXTIL MONARCH S.A	6			6
INDUSTRIAL Y COMERCIAL LAMPA LTDA.	67			67
INDUSTRIAL Y COMERCIAL SPLUM L	6			6
INDUSTRIAL Y COMERCIAL VITALAC S.A.	122			122
INDUSTRIALIZADORA AGRICOLA S.A	2			2
INDUSTRIAS PRODUCTOS ALIMENTICIOS S.A.	1			1
Inmb. e Inv Maria Laua	3			3
INV.NEWELL RUBBERMIAD CHILE LT	9			9
INVERSIERRA S.A.	8			8
INVERSIONES BOSQUE DEL MAUCO S.A	239			239
INVERSIONES BULCAUN	2			2
INVERSIONES EDELWEISS CHILE LTDA.	1			1
JOHNSON Y JOHNSON PERSONAL CARE CHILE S.A.	22			22
JOSE LUIS AHUMADA AHUMADA	32			32
JOSE MANUEL LANGER GIORDANO	35			35
JOSE MIGUEL FELIU SANHUEZA	3			3
JUGUETES FESTIVAL KAYSER S.A.	4			4
JULIO ROLDAN ROJAS	13			13
JURE-ESGUEP LTDA.	1			1
KELLOGG CHILE LTDA.	1			1
KEY COMPANY S.A.	25			25
KIMBERLY CLARK CHILE S.A.	154			154
KITCHEN PACK LTDA.	2			2
KRAFT FOODS CHILE S.A.	4			4
LA BODEGUITA PERUANA	3			3
LA FUENTE NATURAL S.A.	2			2
LA MADRILENA S.A.	1			1
LABORATORIO BALLERINA LTDA.	15			15
LABORATORIO DIMASA S.A.	23			23
LABORATORIO DRAG PHARMA INVETEC	4			4
LABORATORIO DURANDIN S.A.I.	4			4
LABORATORIO INTER.DE COSMETICOS S.A.	3			3
LABORATORIO KADUS S.A.	19			19
LABORATORIO PETRIZIO S.A.	7			7
LABORATORIO SYC S.A	1			1
LABORATORIOS PRATER S.A.	1			1
LACTEOS VALLE CENTRA	18			18
LAJMF PLATOS PREPAR	1			1
LASTRADE HNOS. Y CIA. LTDA.	20			20
LAURA LEIVA GARRIDO	6			6
LECHERIAS LONCOMILLA LTDA.	45			45
LINPAC PLASTICS S.A.	1			1
LOREAL CHILE S.A.	38			38
LUCCHETTI	2			2
LUIS ALBERTO PARDO P	5			5
M.MARITANO,IND. DE JABONES S.A	24			24

MAMUT S.A.	11			11
MANOS DE CHILE	1			1
MANUFACTURAS CANNON	17			17
MARCA-CEYS INTERNAC. CHILE LTD	6			6
MARIA ANGELICA VANNI LTDA.	1			1
MARIANA THOMSEN Y CIA LTDA	10			10
MARTINI Y CIA. LTDA.	2			2
Masas y Alimentos Ltda	8			8
MASHINI Y CIA. LTDA.	19			19
MASTERFOODS CHILE LTDA	36			36
MC CAIN CHILE SA	3			3
MERMELADAS MEL LTDA.	51			51
MODINGER HNOS.S.A	70			70
MOLINERA FERRER HNOS. S.A.	5			5
Molinera Heredia Ltda	119			119
MONIX S.A.	4			4
NARANJO Y MARTINEZ LTDA.	66			66
NELSON DEL VILLAR MEDINA	9			9
Nestle	357			357
NOVACEITES S.A	2			2
NUTRABIEN S.A.	4			4
NUTRICION Y ALIMENTOS S.A.	20			20
OSCAR PACHECO BARAHONA	3			3
OSRAM CHILE LTDA	1			1
PAPELES INDUSTRIALES S.A.	151			151
PARRO ALVARINO Y CIA LTDA.	4			4
PERFUMERIAS UNIDAS S.A.	17			17
PESQUERA TRANS ANTARTIC LIMITADA	21			21
PESQUERA TRUBETTA LTDA.	1			1
PETS CHILE S.A	6			6
PFIZER CHILE S.A.	9			9
PHILIPS CHILENA S.A	5			5
PIBAMOUR LTDA.	48			48
PISQUERA PORTUGAL LTDA.	2			2
PROBOKA S.A	5			5
PROCESADORA DE ALIMENTOS S.A.	23			23
PRODESA S.A.	32			32
PRODUC.DIST Y COM DE ALIMENTOS	41			41
PRODUCTOS FERNANDEZ S.A.	133			133
PRODUCTOS QUIMICOS TANAX S.A	15			15
PRODUCTOS TORRE S.A.	30			30
PROMERCO S.A.	32			32
PRUVE LTDA	118			118
PURATOS DE CHILE S.A	70			70
QUICKFOOD CHILE S.A	35			35
RANCHOFRUT. LTDA.	12			12
REVLON CHILE S.A.	1			1
RICARDO RODRIGUEZ Y CIA LTDA	15			15
RUBEN MARCHANT Z.	10			10
S.A.INDUSTRIAL Y COMERCIAL HOFFMANN	1			1
S.C.E I. PRUC-CHILE LTDA	67			67
S.C.JOHNSON Y SON CHILE LTDA.	56			56
SAAVEDRA HORMAZABAL JORGE	118			118
SADIA CHILE S.A.	32			32
SAF CHILE S.A.	1			1
SALAMANCA COMERCIAL LTDA	3			3
SANCELA CHILE S.A.	29			29
SH ENGEL	40			40
SINDELEN SA	5			5
Soc. Adm. Serv Alim	2			2
SOC. AGROCOMERCIAL FRUCHAC S.A.	34			34
Soc. Inm. Las Vertientes	2			2
SOC.ANONIMA.VINA SANTA RITA	13			13
SOC.COM.FEDERAL INTERNAC.LTDA.	74			74
SOC.COMERCIAL ALONDRA LTDA.	1			1
SOC.METALURGICA MANLAC S.A.	27			27
SOCIEDAD AGRICOLA LA ROTUNDA LTDA.	8			8
SOCIEDAD AGRICOLA REQUINGUA LTDA	6			6
SOCIEDAD DE INVERSIONES TECNOLOGICAS SA	1			1
SOCIEDAD INDUSTRIAL	2			2
SOCIEDAD MC VEY LTDA (AGUA DE PIEDRA)	21			21
SOCIEDAD PUNTA DE LOBOS	26			26
SOFRUCO ALIMENTOS LTDA	29			29
Soprole S.A.	431			431
SouthPacific Korp S.A.	2			2

SPARTA DEPORTES LTDA.	2				2
STA ROSA CHILE ALIMENTOS LTDA	37				37
SUCESION HERIBERTO ERLWEIN SCH	1				1
SUCRE DACCARETT Y CIA. LTDA.	20				20
SURLAT INDUSTRIAL SA	12				12
TRANSPORTES Y LOGISTICA SURSOL S.A	1				1
TRAVERSO S.A	23				23
TREGUEAR CHILE SA	41				41
ULTRA PAC SUDAMERICA S.A.	2				2
Unilever	144	136	22	178	480
UNITRADING S.A.	3				3
VELARDE HERMANOS	163				163
VIDEO CHILE S.A.	2				2
VIÑA CORRAL VICTORIA LIMITADA	1				1
VINA COUSINO MACUL S.A.	12				12
VINA FRANCISCO DE AGUIRRE S.A.	12				12
VINA SAN PEDRO S.A.	3				3
VINA SANTA CAROLINA S.A.	9				9
VINA SANTA MONICA LTDA.	1				1
VINEDOS ERRAZURIZ OVALLE S.A.	5				5
VIRUTEX ILKO S.A.	53				53
Vivianne Zarhi Troy	1				1
Watts S.A.	611				611
YAKSIC TRIANTAFILO Y CIA. LTDA	14				14
TOTAL	11149	136	22	178	11485

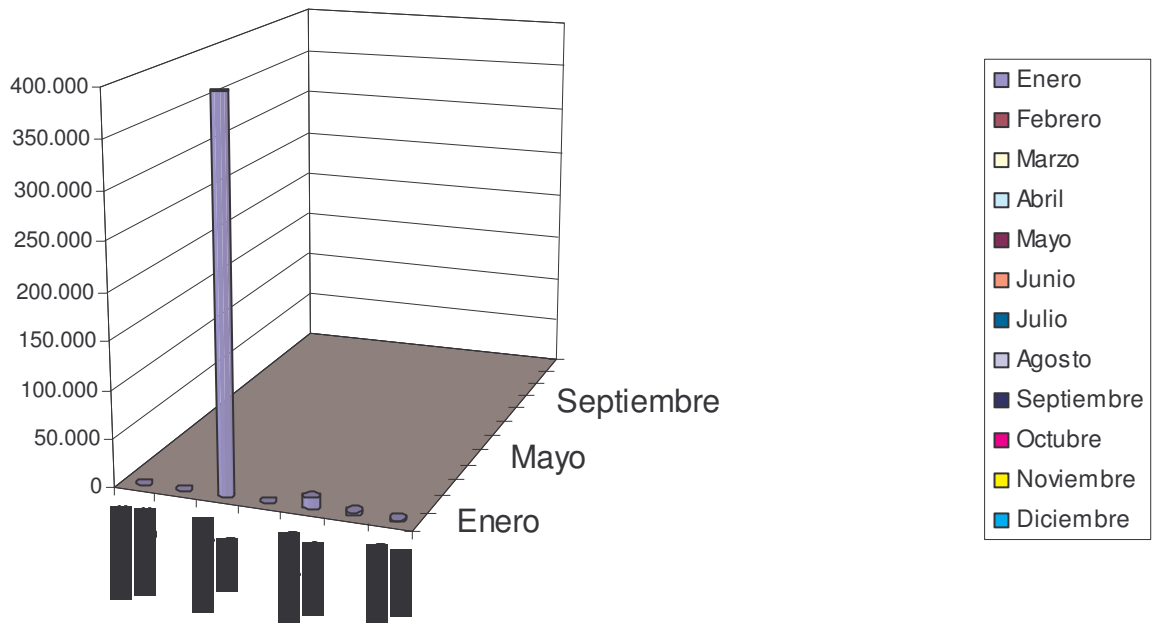
9 UPTIME

En el mes de Enero este valor fue de un 100 %.

10 Diferencia con Meses Anteriores.

Año 2005	Catalogos de Precios	Orden Sugerida	Orden de Compra	Aviso de Despacho	Aviso de Recepción	Reporte de Inventario	Factura Proforma	Total
Diciembre	28	1	441842	0	13442	2879	4112	462304
Año 2006	Catalogos de Precios	Orden Sugerida	Orden de Compra	Aviso de Despacho	Aviso de Recepción	Reporte de Inventario	Factura Proforma	Total
Enero	43	0	439.794	16	11.485	2.924	1.691	455.953

Cantidades de Documentos por Mes, Año 2006



Cantidad Mensual de Documentos, Años 2004 - 2005 - 2006

