

**Informe Estadístico  
Mayo 2006**

---

## 1 Noticias.

## 2 Conformación de la Comunidad.

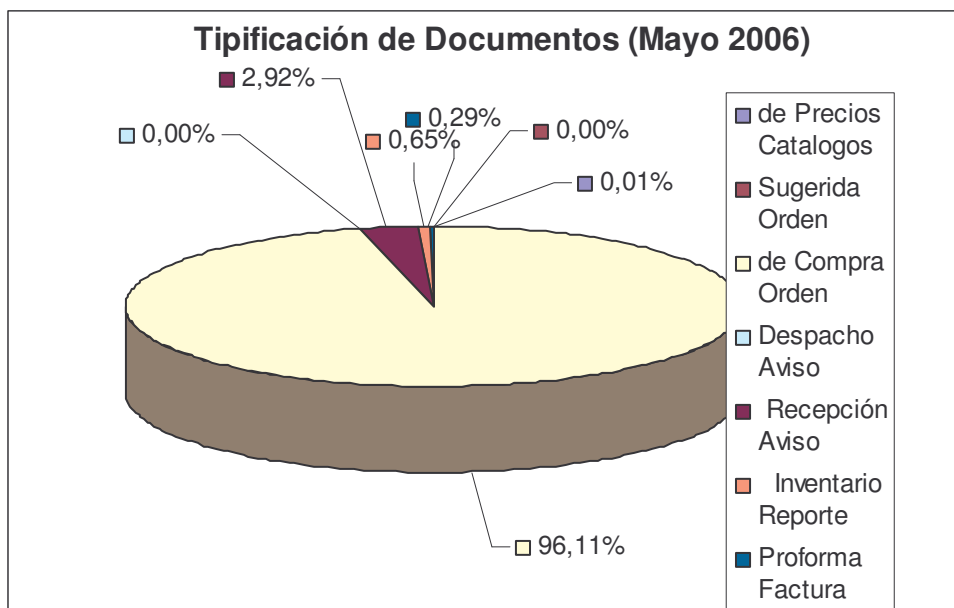
Durante este mes se encontraron en operación la siguiente cantidad de retailers y proveedores.

	Retailers	Proveedores
EDI	17	34
EDIWEB	-	1436

## 3 Transacciones mensuales por tipo de documento.

Durante el mes de Mayo 2006 se transaron un total de 463.761 documentos, de los cuales el 96,11%, corresponde a Órdenes de Compra. El total de transacciones aumento en un 9,03% en relación al mes de Abril 2006 y es superior en un 22,63% en relación a Mayo de 2005.

Catalogos de Precios	Orden Sugerida	Orden de Compra	Aviso Despacho	Aviso Recepción	Reporte Inventario	Factura Proforma	Total
57	8	445.741	20	13.550	3.033	1.352	463.761

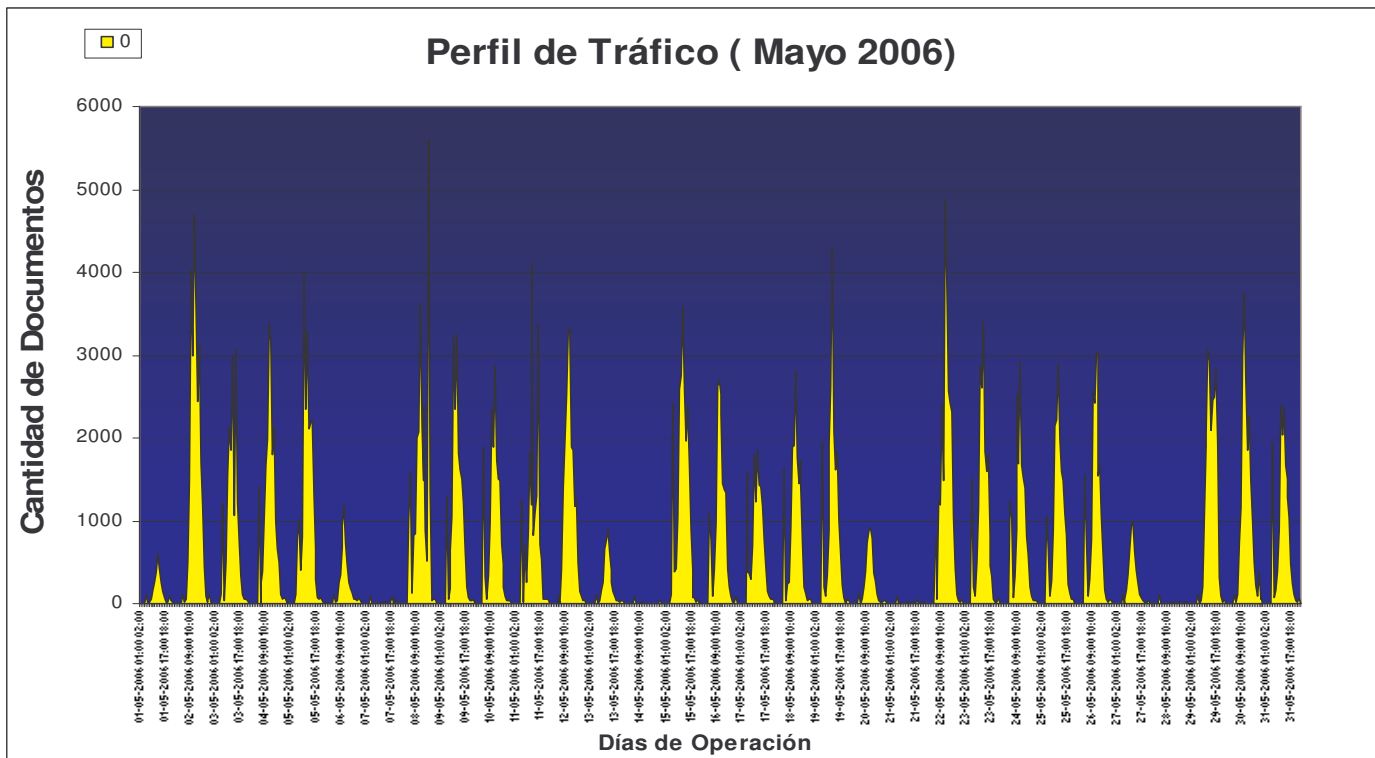


## 4 Crecimiento por Tipo de Documento

Tipo de Doc.	Variación Porcentual			
	Ene.2006-Feb.2006	Feb.2006 -Mar.2006	Mar.2006 - Abr.2006	Abr.2006-Mayo2006
Cat. de Precios	-32,56%	6,90%	6,45%	72,73%
Orden Sugerida	0,00%	0,00%	0,00%	700,00%
Orden de Compra	-5,30%	15,33%	-15,55%	9,88%
Aviso Despacho	0,00%	0,00%	0,00%	0,00%
Aviso Recepción	-7,44%	32,53%	-13,78%	11,55%
Reporte Inventario	-11,35%	14,78%	-3,56%	5,72%
Factura Proforma	-30,99%	42,25%	-29,70%	15,85%

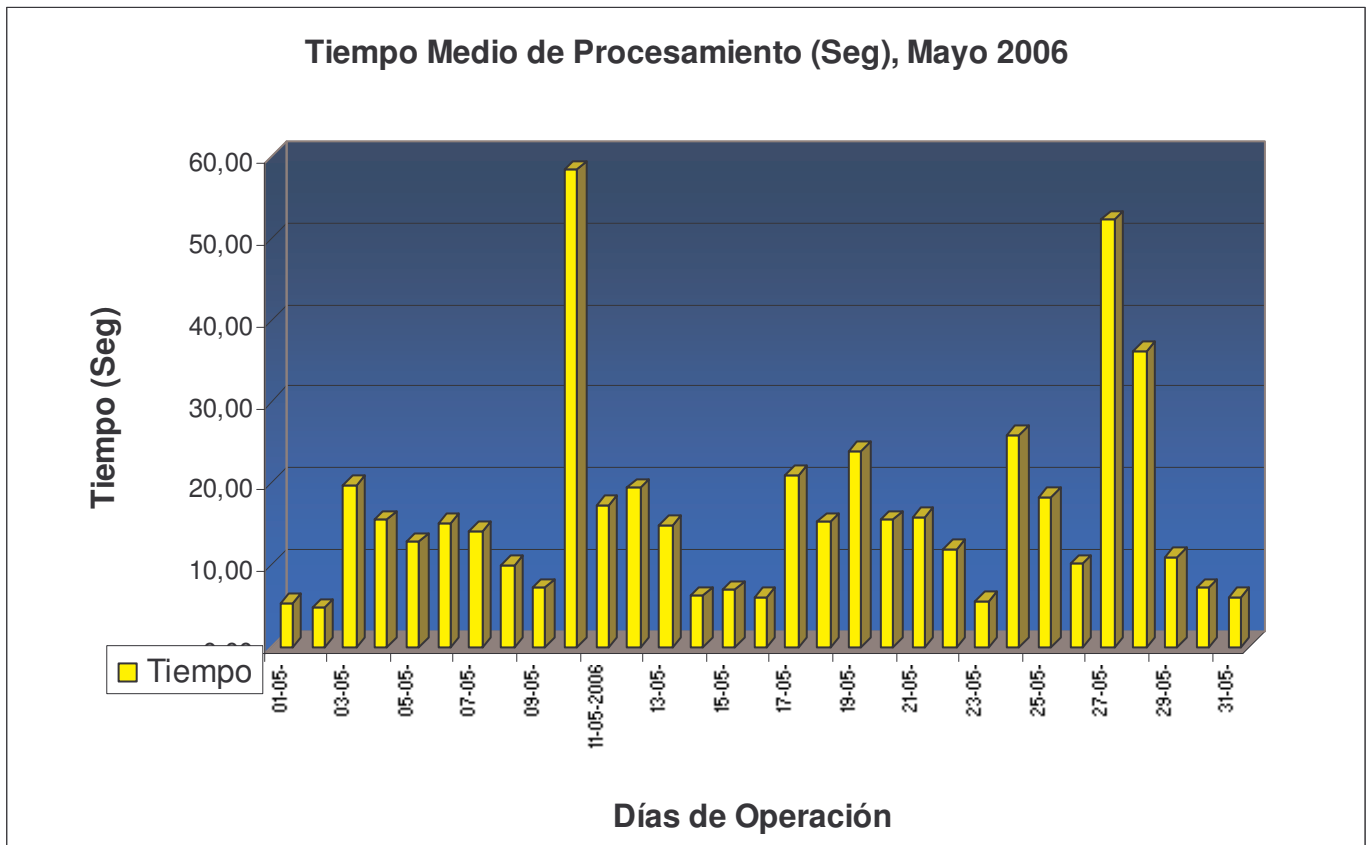
## 5 Perfil de Tráfico.

Tal como en los meses pasados, en el mes de Mayo 2006 se observa un comportamiento de tráfico diferenciado entre los días hábiles y fines de semana, lo cual se observa en el siguiente gráfico:



## 6 Tiempo de Procesamiento.

Durante el mes de Mayo 2006, el tiempo medio de procesamiento fue de 16,49 segundos, menor a los 19,88 segundos del mes pasado.



## 7 Mensajes por emisor.

EMISOR	desadv	invoic	invrpt	orders	ordsug	pricat	recadv	Total general
Adelco				918				918
ALIMENTOS PELAYO MO				1				1
ALVI SUPERMERCADOS MAYORISTAS S.A.				7877				7877
CENCOSUD SUPERMERCADOS S.A.				114721				114721
CENTRAL AB.DEL S.N.S.S. 1676 81624	20							20
CENTRAL DE DISTRIBUCION LAGOS S.A				39				39
CORPORA TRESMONTES S.A.		10						10
COSMETICA NACIONAL S.A.						1		1
DISTRIBUIDORA DEL PA				27				27
DISTRIBUIDORA Y COMERCIAL DIMAK LTDA				27				27
DyS				134663				134663
EMPRESAS BRAVO CAS LTDA. BRYC				9427				9427
FARMODENTAL SACI						2		2
GERBER CHILE S.A.						3		3
IMPORTADORA Y DISTRIBUIDORA SANTIAGO S.A.						1		1
Korlaet				2004				2004
LAB. VALMA LIMITADA						5		5
Lucchetti		9						9
MONTRONE PLA S.A. ECONOMAX				18368			13419	31787
Montserrat				4090				4090
Mult Alianza Sup MAS				10229				10229
Nestle						2		2
NOVACEITES S.A		16						16
P.M.Y R. PUBLICIDAD Y VENTAS LTDA.					1			1
PRE UNIC SA				1623			101	1724
RABIE S.A.			3033	2145				5178
Rendic HERMANO S.A.				245				245
S.C.JOHNSON Y SON CHILE LTDA.					7			7
San Francisco				541				541
Santa Isabel				124121				124121
SOCIEDAD COMERCIAL YARETA LTDA.						1		1
SOCOFAR SA				18			30	48
Telemercados Europa				406				406
Unilever		1317				42		1359
Unimarc				14251				14251
<b>Total general</b>	<b>20</b>	<b>1352</b>	<b>3033</b>	<b>445741</b>	<b>8</b>	<b>57</b>	<b>13550</b>	<b>463761</b>

## 8 UPTIME

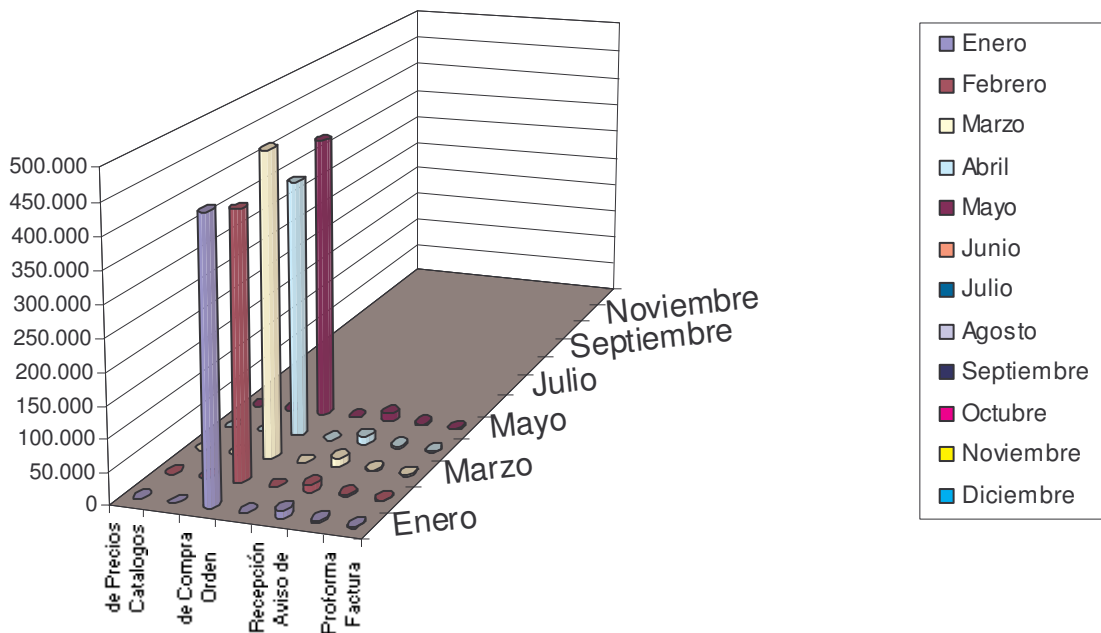
En el mes de Enero este valor fue de un 100 %.

Este uptime no considera tiempo en intervenciones programadas como mantenimiento preventivo y evolutivo.

## 9 Diferencia con Meses Anteriores.

Año 2005	Catalogos de Precios	Orden Sugerida	Orden de Compra	Aviso de Despacho	Aviso de Recepción	Reporte de Inventario	Factura Proforma	Total
Diciembre	28	1	441842	0	13442	2879	4112	462304
Año 2006	Catalogos de Precios	Orden Sugerida	Orden de Compra	Aviso de Despacho	Aviso de Recepción	Reporte de Inventario	Factura Proforma	Total
Enero	43	0	439.794	16	11.485	2.924	1.691	455.953
Febrero	29	0	416.487	0	10.630	2.592	1.167	430.905
Marzo	31	1	480.346	0	14.088	2.975	1.660	499.101
Abril	33	1	405.657	0	12.147	2.869	1.167	421.874
Mayo	57	8	445.741	20	13.550	3.033	1.352	463.761
Junio								
Julio								
Agosto								
Septiembre								
Octubre								
Noviembre								
Diciembre								
<b>Total</b>	<b>193</b>	<b>10</b>	<b>2.188.025</b>	<b>36</b>	<b>61.900</b>	<b>14.393</b>	<b>7.037</b>	<b>2.271.594</b>

### Cantidades de Documentos por Mes, Año 2006



## Cantidad Mensual de Documentos, Años 2004 - 2005 - 2006

