

**Informe Estadístico
Noviembre 2006**

1 Noticias.

2 Conformación de la Comunidad.

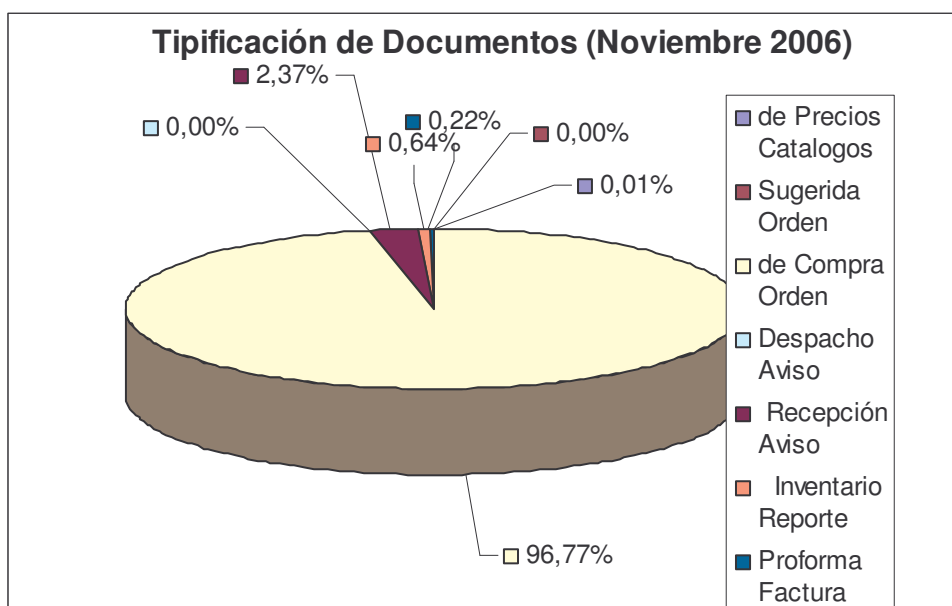
Durante este mes se encontraron en operación la siguiente cantidad de retailers y proveedores.

	Retailers	Proveedores
EDI	17	36
EDIWEB	-	1509

3 Transacciones mensuales por tipo de documento.

Durante el mes de Noviembre 2006 se transaron un total de 483.073 documentos, de los cuales el 96,77%, corresponde a Órdenes de Compra. El total de transacciones disminuyó en 1,1% con relación al mes de octubre de 2006 y es superior en un 11,79% con relación a noviembre de 2005.

Catalogos de Precios	Orden Sugerida	Orden de Compra	Aviso Despacho	Aviso Recepción	Reporte Inventario	Factura Proforma	Total
38	0	467.468	0	11.436	3.090	1.041	483.073



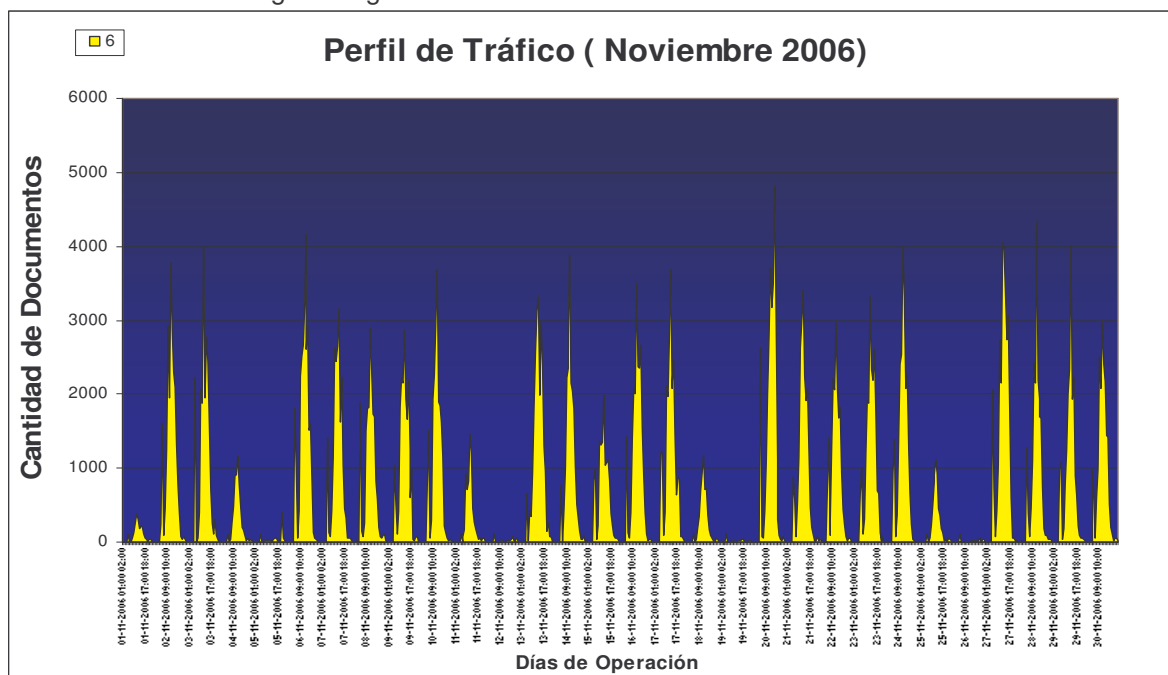
4 Crecimiento por Tipo de Documento

Tipo de Doc.	Variación Porcentual		
	Ene.2006-Feb.2006	Feb.2006 -Mar.2006	Mar.2006 - Abr.2006
Cat. de Precios	-32,56%	6,90%	6,45%
Orden Sugerida	0,00%	0,00%	0,00%
Orden de Compra	-5,30%	15,33%	-15,55%
Aviso Despacho	0,00%	0,00%	0,00%
Aviso Recepción	-7,44%	32,53%	-13,78%
Reporte Inventario	-11,35%	14,78%	-3,56%
Factura Proforma	-30,99%	42,25%	-29,70%

Variación Porcentual			
Abr.2006-Mayo2006	Mayo2006-Junio2006	Junio2006-Julio2006	Julio2006-Agosto2006
72,73%	-12,28%	40,00%	-8,57%
700,00%	-37,50%	20,00%	-100,00%
9,88%	-3,41%	1,40%	5,82%
0,00%	-75,00%	80,00%	-33,33%
11,55%	-8,52%	-7,80%	9,26%
5,72%	-2,51%	9,37%	-1,24%
15,85%	-24,41%	-21,62%	20,60%

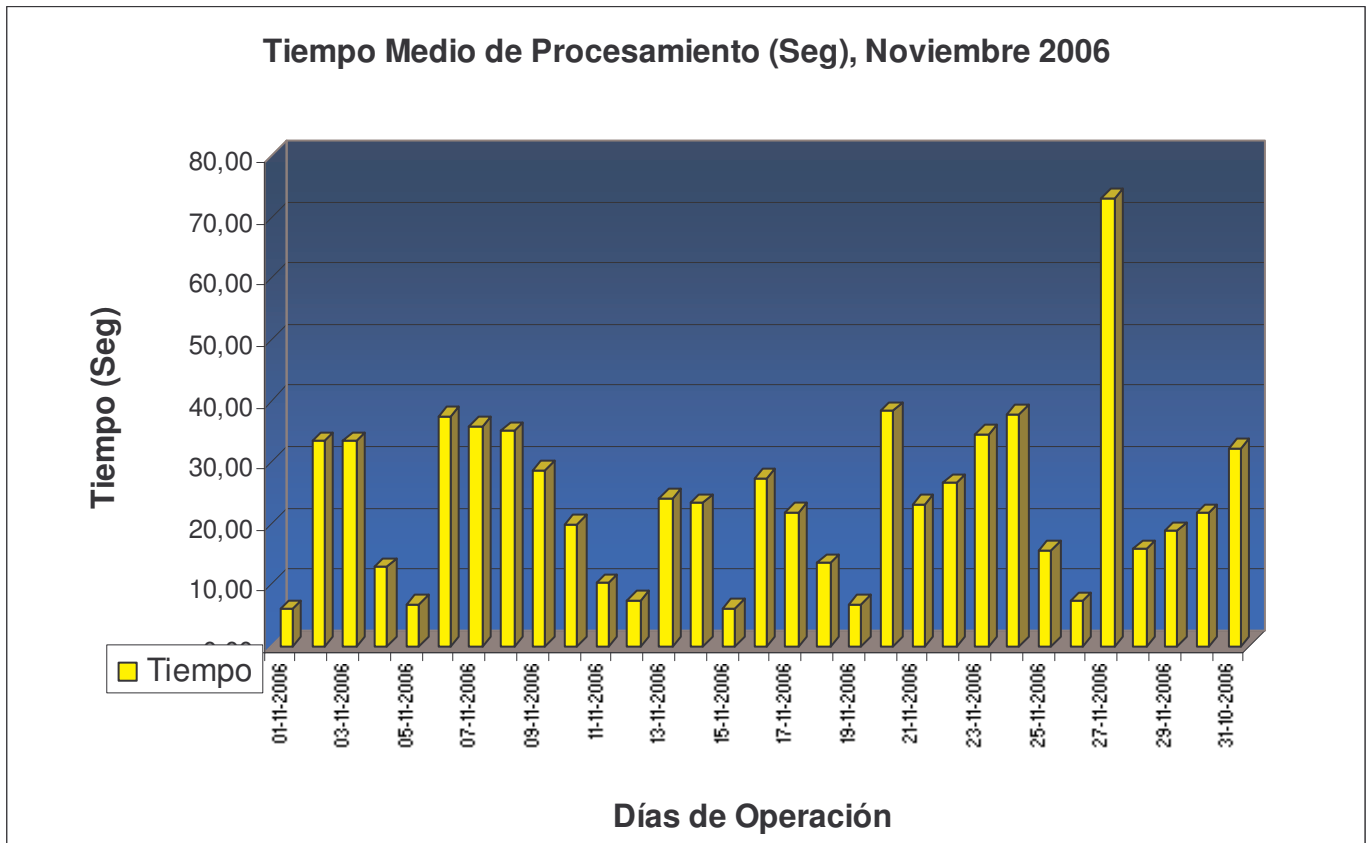
5 Perfil de Tráfico.

Tal como en los meses pasados, en el mes de Noviembre de 2006 se observa un comportamiento de tráfico diferenciado entre los días hábiles y fines de semana, lo cual se observa en el siguiente gráfico:



6 Tiempo de Procesamiento.

Durante el mes de Noviembre 2006, el tiempo medio de procesamiento fue de 23,47 segundos, menor a los 41,48 segundos del mes pasado.



7 Mensajes por emisor.

EMISOR	invoic	invrpt	orders	pricat	recadv	Total general
Adelco			1044			1044
ALVI SUPERMERCADOS MAYORISTAS S.A.			8295			8295
BEZMALINOVIC Y CIA LTDA			1			1
CENCOSUD SUPERMERCADOS S.A.			121969			121969
CENTRAL DE DISTRIBUCION LAGOS S.A			33			33
DISTRIBUIDORA ASPEN S.A.			1			1
DISTRIBUIDORA DEL PA			15			15
DISTRIBUIDORA Y COMERCIAL DIMAK LTDA			23			23
DyS			132583			132583
EKONO S.A.			8			8
EMPRESAS BRAVO CAS LTDA. BRYC			9317			9317
FARMACIAS AHUMADA S.A			9			9
Korlaet			2673			2673
MEPRO SA				1		1
MONTRONE PLA S.A. ECONOMAX			16083		11415	27498
Montserrat			4220			4220
Mult Alianza Sup MAS			11182			11182
PRE UNIC SA			1690			1690
Procter y Gamble Comercial Ltda.				2		2
RABIE S.A.		3090	2196			5286
Rendic HERMANO S.A.			267			267
San Francisco			471			471
Santa Isabel			139653			139653
SOCIEDAD COMERCIAL MAICAO			46			46
SOCOFAR SA			18		21	39
Telemercados Europa			521			521
Unilever	1041			35		1076
Unimarc			15150			15150
Total general	1041	3090	467468	38	11436	483073

8 UPTIME

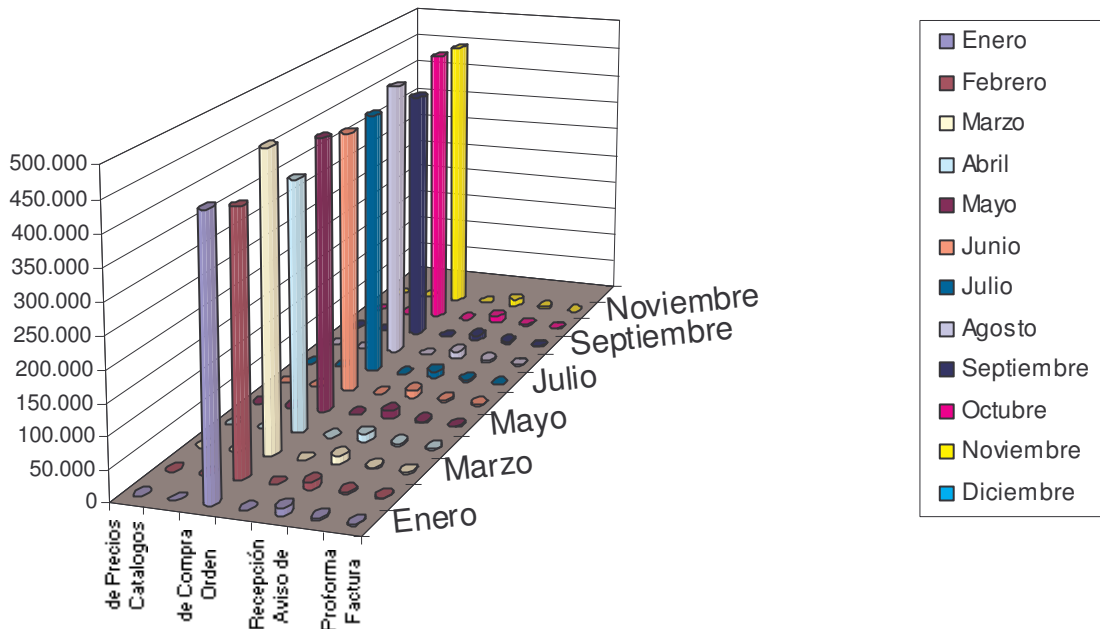
En el mes de Septiembre este valor fue de un 100 %.

Este uptime no considera tiempo en intervenciones programadas como mantenimiento preventivo y evolutivo.

9 Diferencia con Meses Anteriores.

Año 2005	Catalogos de Precios	Orden Sugerida	Orden de Compra	Aviso de Despacho	Aviso de Recepción	Reporte de Inventario	Factura Proforma	Total
Diciembre	28	1	441842	0	13442	2879	4112	462304
Año 2006	Catalogos de Precios	Orden Sugerida	Orden de Compra	Aviso de Despacho	Aviso de Recepción	Reporte de Inventario	Factura Proforma	Total
Enero	43	0	439.794	16	11.485	2.924	1.691	455.953
Febrero	29	0	416.487	0	10.630	2.592	1.167	430.905
Marzo	31	1	480.346	0	14.088	2.975	1.660	499.101
Abril	33	1	405.657	0	12.147	2.869	1.167	421.874
Mayo	57	8	445.741	20	13.550	3.033	1.352	463.761
Junio	50	5	430.520	5	12.395	2.957	1.022	446.954
Julio	70	6	436.542	9	11.428	3.234	801	452.090
Agosto	64	0	461.956	6	12.486	3.194	966	478.672
Septiembre	31	10	422.394	0	8.633	3.042	951	435.061
Octubre	53	6	472.468	0	11.819	3.193	850	488.389
Noviembre	38	0	467.468	0	11.436	3.090	1.041	483.073
Diciembre								
Total	499	37	4.879.373	56	130.097	33.103	12.668	5.055.833

Cantidades de Documentos por Mes, Año 2006



Cantidad Mensual de Documentos, Años 2004 - 2005 - 2006

