

**Informe Estadístico
Octubre 2006**

1 Noticias.

2 Conformación de la Comunidad.

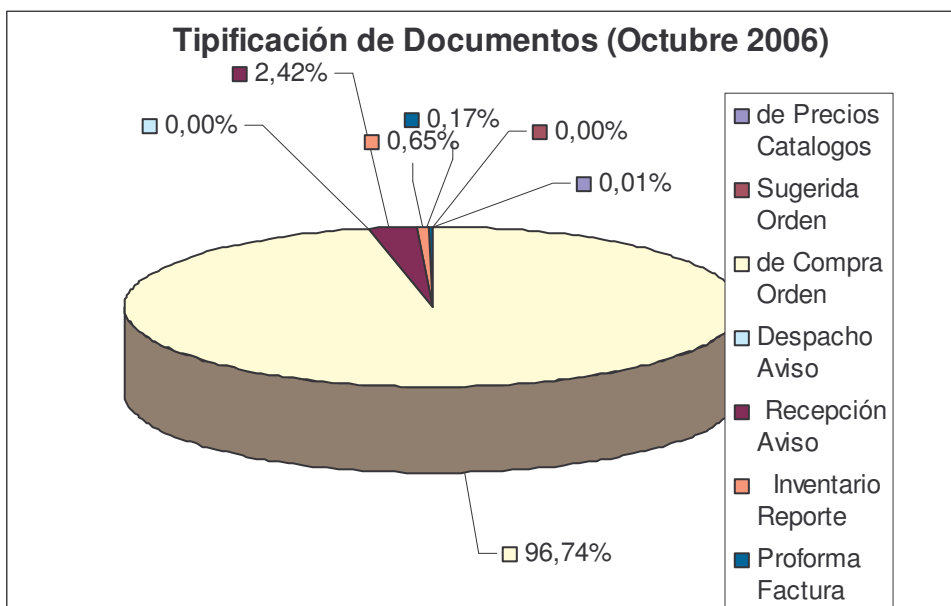
Durante este mes se encontraron en operación la siguiente cantidad de retailers y proveedores.

	Retailers	Proveedores
EDI	17	36
EDIWEB	-	1494

3 Transacciones mensuales por tipo de documento.

Durante el mes de Octubre 2006 se transaron un total de 488.389 documentos, de los cuales el 96,74%, corresponde a Órdenes de Compra. El total de transacciones aumento en 10,92% con relación al mes de septiembre 2006 y es superior en un 14,79% con relación a Octubre de 2005.

Catalogos de Precios	Orden Sugerida	Orden de Compra	Aviso Despacho	Aviso Recepción	Reporte Inventario	Factura Proforma	Total
53	6	472.468	0	11.819	3.193	850	488.389



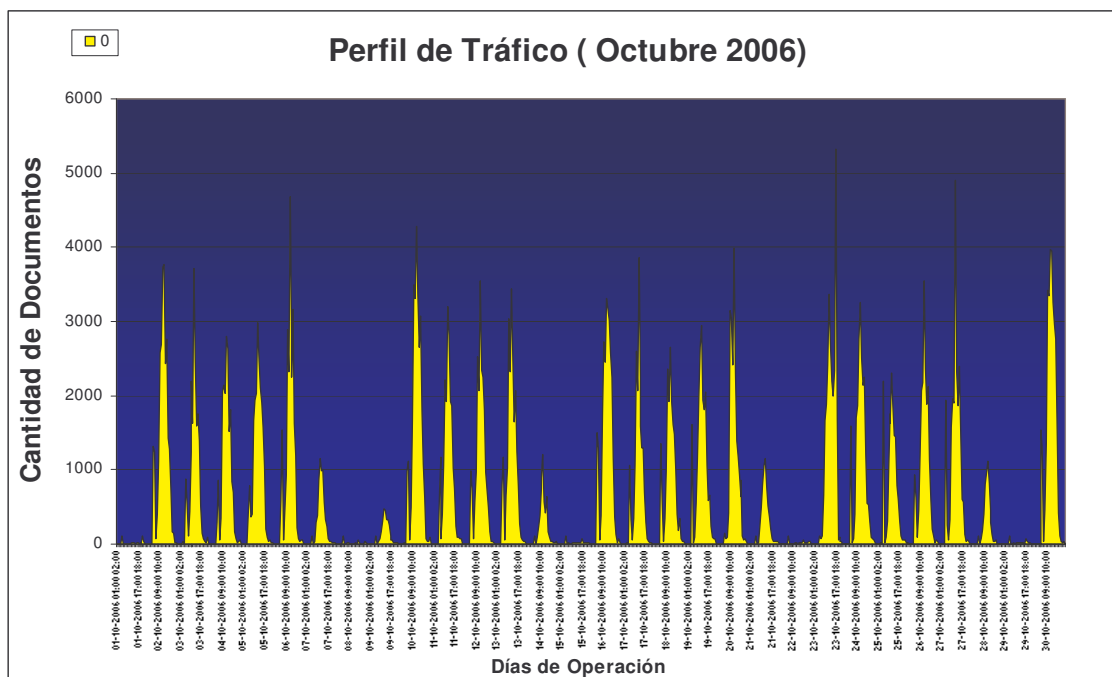
4 Crecimiento por Tipo de Documento

Tipo de Doc.	Variación Porcentual		
	Ene.2006-Feb.2006	Feb.2006 -Mar.2006	Mar.2006 - Abr.2006
Cat. de Precios	-32,56%	6,90%	6,45%
Orden Sugerida	0,00%	0,00%	0,00%
Orden de Compra	-5,30%	15,33%	-15,55%
Aviso Despacho	0,00%	0,00%	0,00%
Aviso Recepción	-7,44%	32,53%	-13,78%
Reporte Inventario	-11,35%	14,78%	-3,56%
Factura Proforma	-30,99%	42,25%	-29,70%

Variación Porcentual			
Abr.2006-Mayo2006	Mayo2006-Junio2006	Junio2006-Julio2006	Julio2006-Agosto2006
72,73%	-12,28%	40,00%	-8,57%
700,00%	-37,50%	20,00%	-100,00%
9,88%	-3,41%	1,40%	5,82%
0,00%	-75,00%	80,00%	-33,33%
11,55%	-8,52%	-7,80%	9,26%
5,72%	-2,51%	9,37%	-1,24%
15,85%	-24,41%	-21,62%	20,60%

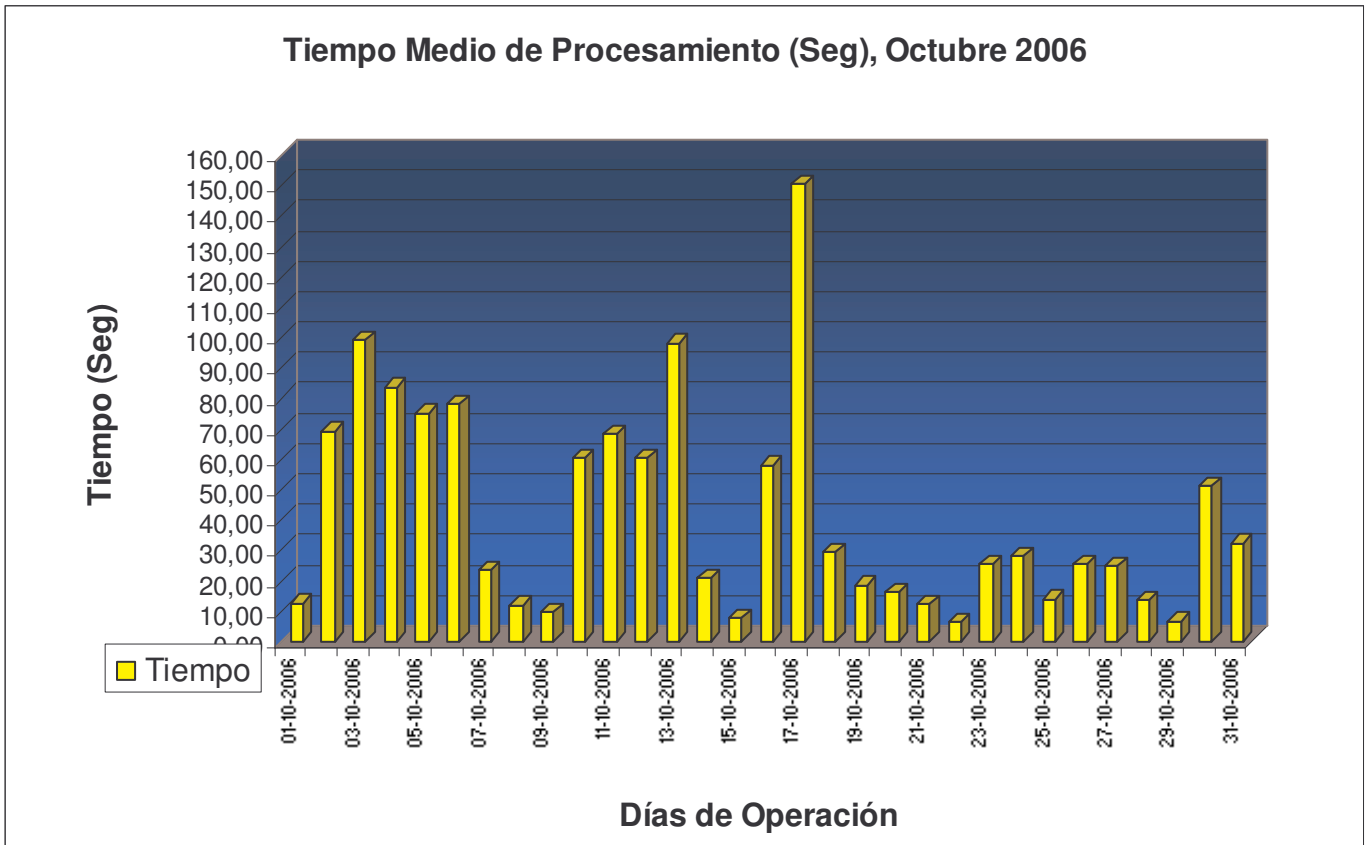
5 Perfil de Tráfico.

Tal como en los meses pasados, en el mes de Octubre 2006 se observa un comportamiento de tráfico diferenciado entre los días hábiles y fines de semana, lo cual se observa en el siguiente gráfico:



6 Tiempo de Procesamiento.

Durante el mes de Octubre 2006, el tiempo medio de procesamiento fue de 41,84 segundos, mayor a los 26,20ndos del mes pasado.



7 Mensajes por emisor.

EMISOR	invoic	invrpt	orders	ordsug	pricat	recadv	Total general
Adelco			1117				1117
ALVI SUPERMERCADOS MAYORISTAS S.A.			8211				8211
CENCOSUD SUPERMERCADOS S.A.			120307				120307
CENTRAL DE DISTRIBUCION LAGOS S.A.			33				33
DISTRIBUIDORA DEL PA			14				14
DISTRIBUIDORA Y COMERCIAL DIMAK LTDA			39				39
DyS			136734				136734
EMPRESAS BRAVO CAS LTDA. BRYC			10081				10081
FARMACIAS AHUMADA S.A.			11				11
GUILLERMO HARDING Y CIA LTDA					2		2
Korlaet			2548				2548
LABORATORIOS ANDROMACO S.A.					4		4
MONTRONE PLA S.A. ECONOMAX			17181			11778	28959
Montserrat			4585				4585
Mult Alianza Sup MAS			11444				11444
PRE UNIC SA			1904				1904
Procter y Gamble Comercial Ltda.					2		2
RABIE S.A.		3193	2133				5326
Rendic HERMANO S.A.			223				223
S.C.JOHNSON Y SON CHILE LTDA.				6			6
San Francisco			567				567
Santa Isabel			139072				139072
SOCIEDAD COMERCIAL MAICAO			25				25
SOCOFAR SA			30			41	71
Telemarcados Europa			449				449
Unilever	850				45		895
Unimarc			15760				15760
Total general	850	3193	472468	6	53	11819	488389

8 UPTIME

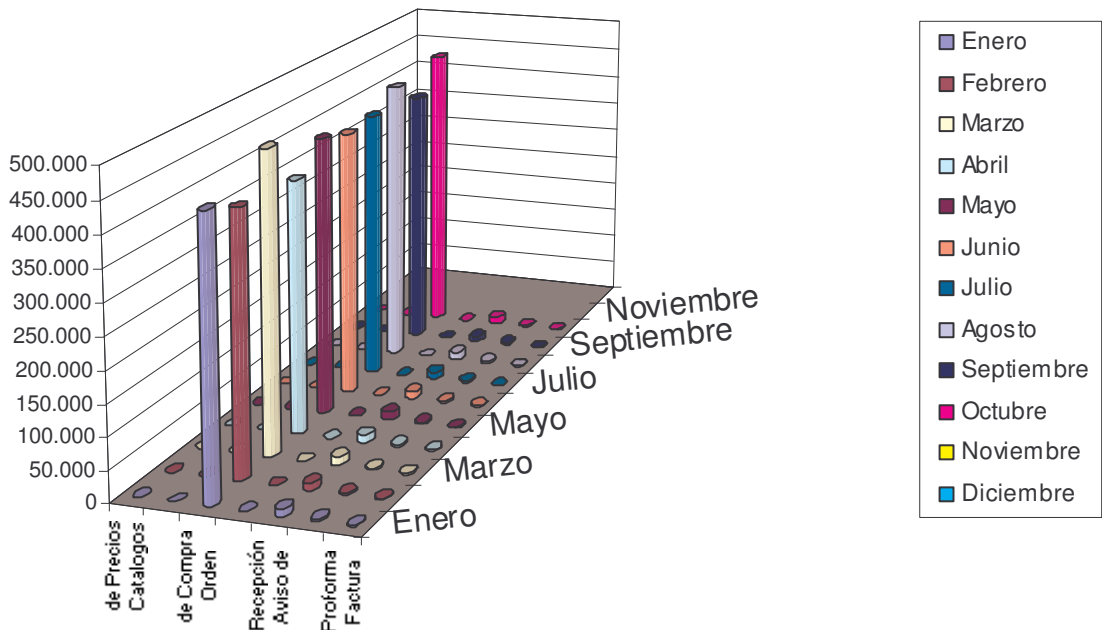
En el mes de Septiembre este valor fue de un 100 %.

Este uptime no considera tiempo en intervenciones programadas como mantenimiento preventivo y evolutivo.

9 Diferencia con Meses Anteriores.

Año 2005	Catalogos de Precios	Orden Sugerida	Orden de Compra	Aviso de Despacho	Aviso de Recepción	Reporte de Inventario	Factura Proforma	Total
Diciembre	28	1	441842	0	13442	2879	4112	462304
Año 2006	Catalogos de Precios	Orden Sugerida	Orden de Compra	Aviso de Despacho	Aviso de Recepción	Reporte de Inventario	Factura Proforma	Total
Enero	43	0	439.794	16	11.485	2.924	1.691	455.953
Febrero	29	0	416.487	0	10.630	2.592	1.167	430.905
Marzo	31	1	480.346	0	14.088	2.975	1.660	499.101
Abril	33	1	405.657	0	12.147	2.869	1.167	421.874
Mayo	57	8	445.741	20	13.550	3.033	1.352	463.761
Junio	50	5	430.520	5	12.395	2.957	1.022	446.954
Julio	70	6	436.542	9	11.428	3.234	801	452.090
Agosto	64	0	461.956	6	12.486	3.194	966	478.672
Septiembre	31	10	422.394	0	8.633	3.042	951	435.061
Octubre	53	6	472.468	0	11.819	3.193	850	488.389
Noviembre								
Diciembre								
Total	461	37	4.411.905	56	118.661	30.013	11.627	4.572.760

Cantidades de Documentos por Mes, Año 2006



Cantidad Mensual de Documentos, Años 2004 - 2005 - 2006

