

**Informe Estadístico
Septiembre 2006**

1 Noticias.

2 Conformación de la Comunidad.

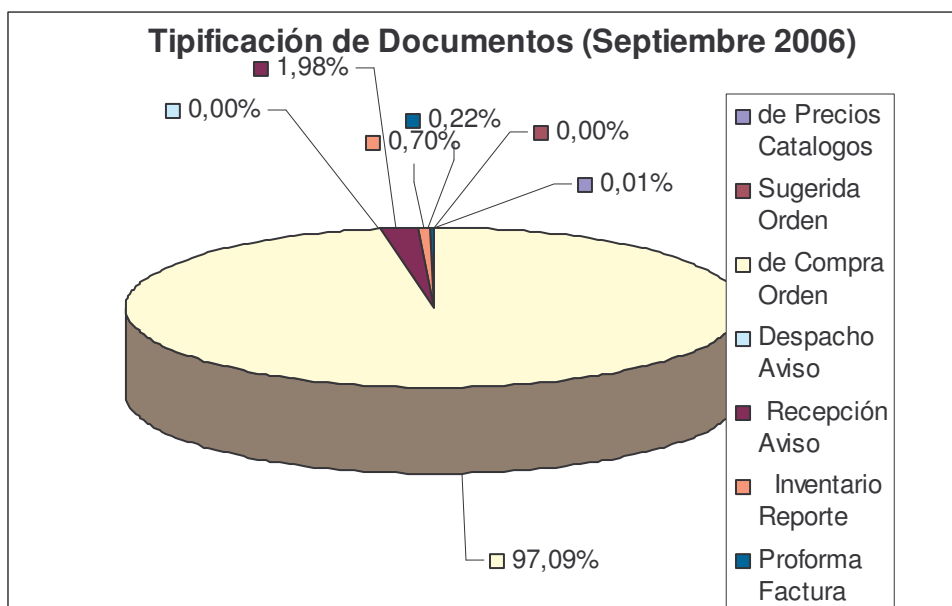
Durante este mes se encontraron en operación la siguiente cantidad de retailers y proveedores.

	Retailers	Proveedores
EDI	17	36
EDIWEB	-	1486

3 Transacciones mensuales por tipo de documento.

Durante el mes de Septiembre 2006 se transaron un total de 435.061 documentos, de los cuales el 97.09%, corresponde a Órdenes de Compra. El total de transacciones disminuyó en un 10,02% con relación al mes de Agosto 2006 y es superior en un 9.01% con relación a septiembre de 2005.

Catalogos de Precios	Orden Sugerida	Orden de Compra	Aviso Despacho	Aviso Recepción	Reporte Inventario	Factura Proforma	Total
31	10	422.394	0	8.633	3.042	951	435.061



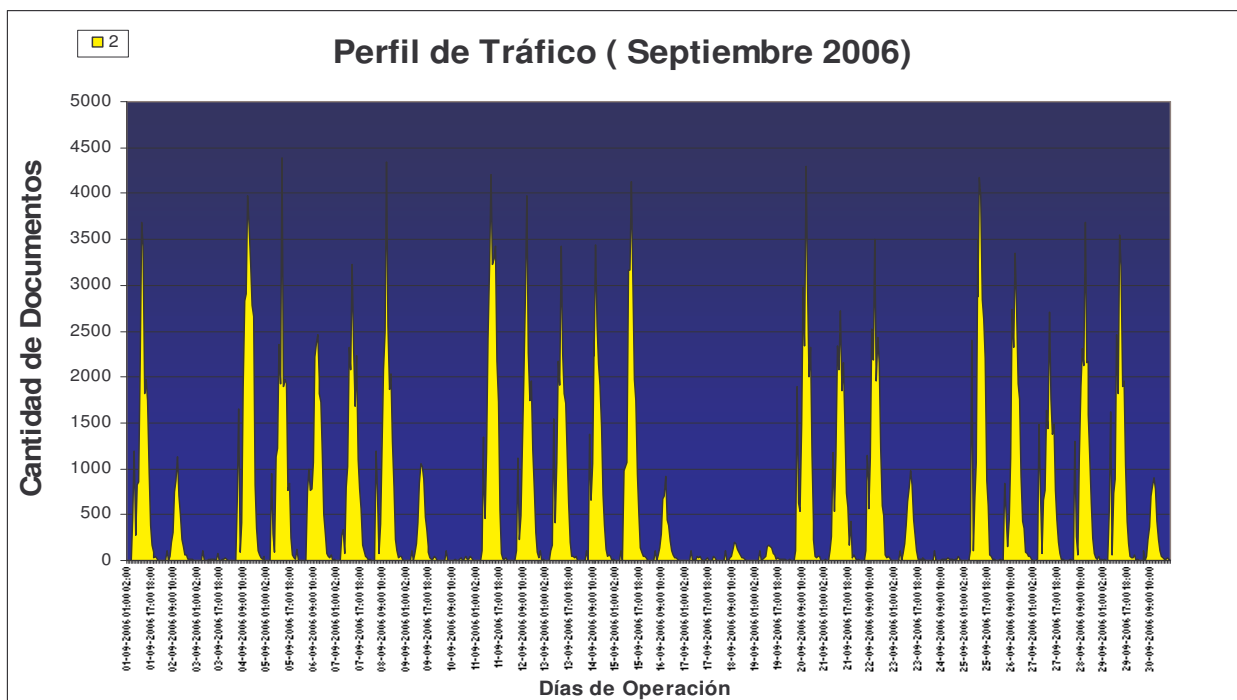
4 Crecimiento por Tipo de Documento

Tipo de Doc.	Variación Porcentual		
	Ene.2006-Feb.2006	Feb.2006 -Mar.2006	Mar.2006 - Abr.2006
Cat. de Precios	-32,56%	6,90%	6,45%
Orden Sugerida	0,00%	0,00%	0,00%
Orden de Compra	-5,30%	15,33%	-15,55%
Aviso Despacho	0,00%	0,00%	0,00%
Aviso Recepción	-7,44%	32,53%	-13,78%
Reporte Inventario	-11,35%	14,78%	-3,56%
Factura Proforma	-30,99%	42,25%	-29,70%

Variación Porcentual			
Abr.2006-Mayo2006	Mayo2006-Junio2006	Junio2006-Julio2006	Julio2006-Agosto2006
72,73%	-12,28%	40,00%	-8,57%
700,00%	-37,50%	20,00%	-100,00%
9,88%	-3,41%	1,40%	5,82%
0,00%	-75,00%	80,00%	-33,33%
11,55%	-8,52%	-7,80%	9,26%
5,72%	-2,51%	9,37%	-1,24%
15,85%	-24,41%	-21,62%	20,60%

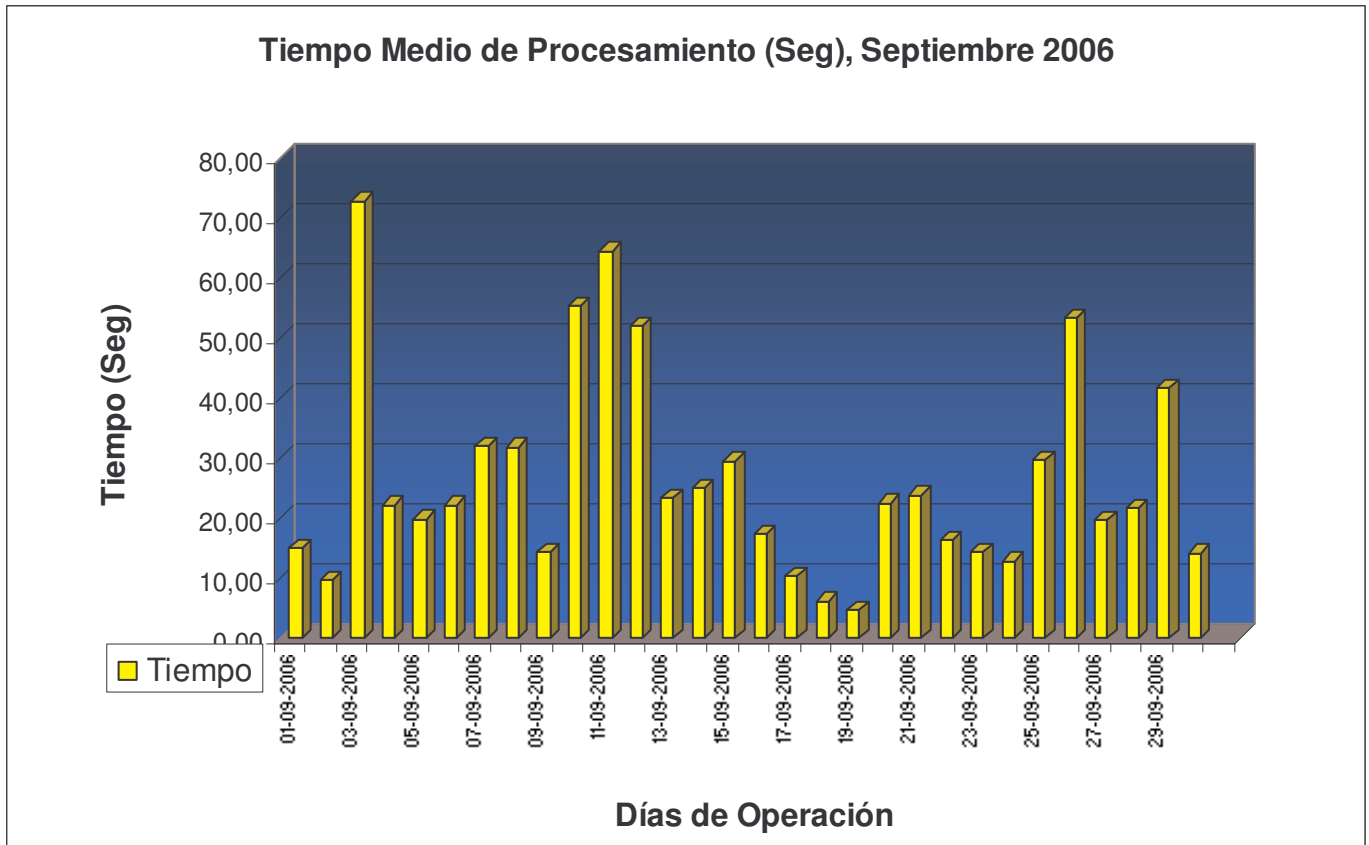
5 Perfil de Tráfico.

Tal como en los meses pasados, en el mes de septiembre 2006 se observa un comportamiento de tráfico diferenciado entre los días hábiles y fines de semana, lo cual se observa en el siguiente gráfico:



6 Tiempo de Procesamiento.

Durante el mes de septiembre 2006, el tiempo medio de procesamiento fue de 26,20 segundos, mayor a los 10,08 segundos del mes pasado.



7 Mensajes por emisor.

EMISOR	invoic	invrpt	orders	ordsug	pricat	recadv	Total general
Adelco			874				874
ALVI SUPERMERCADOS MAYORISTAS S.A.			7068				7068
CENCOSUD SUPERMERCADOS S.A.			108458				108458
CENTRAL DE DISTRIBUCION LAGOS S.A.			26				26
DISTRIBUIDORA DEL PA			16				16
DISTRIBUIDORA Y COMERCIAL DIMAK LTDA			44				44
DyS			125617				125617
EMPRESAS BRAVO CAS LTDA. BRYC			8659				8659
GUILLERMO HARDING Y CIA LTDA					1		1
Korlaet			2171				2171
MONTRONE PLA S.A. ECONOMAX			14364			8596	22960
Montserrat			3904				3904
Mult Alianza Sup MAS			10535				10535
PRE UNIC SA			1752				1752
RABIE S.A.		3042	1905				4947
Rendic HERMANO S.A.			210				210
S.C.JOHNSON Y SON CHILE LTDA.				10			10
San Francisco			420				420
Santa Isabel			121755				121755
SOC.COMERCIAL ALONDRA LTDA.					1		1
SOCIEDAD COMERCIAL MAICAO			19				19
SOCOFAR SA			30			37	67
Telemercados Europa			384				384
Unilever	951				29		980
Unimarc			14183				14183
Total general	951	3042	422394	10	31	8633	435061

8 UPTIME

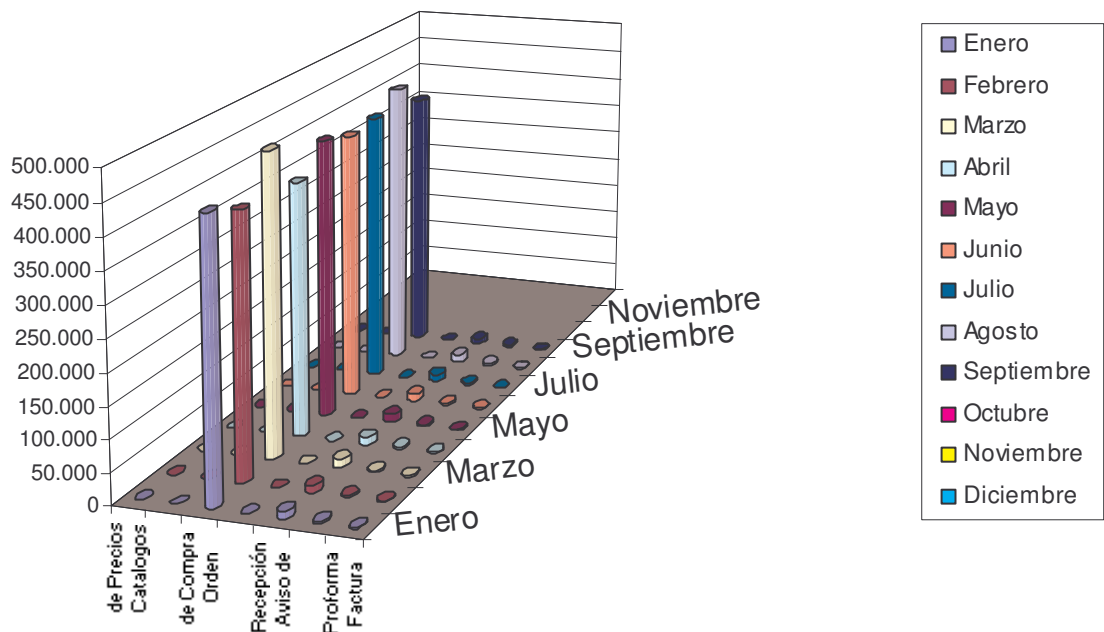
En el mes de Septiembre este valor fue de un 100 %.

Este uptime no considera tiempo en intervenciones programadas como mantenimiento preventivo y evolutivo.

9 Diferencia con Meses Anteriores.

Año 2005	Catalogos de Precios	Orden Sugerida	Orden de Compra	Aviso de Despacho	Aviso de Recepción	Reporte de Inventario	Factura Proforma	Total
Diciembre	28	1	441842	0	13442	2879	4112	462304
Año 2006	Catalogos de Precios	Orden Sugerida	Orden de Compra	Aviso de Despacho	Aviso de Recepción	Reporte de Inventario	Factura Proforma	Total
Enero	43	0	439.794	16	11.485	2.924	1.691	455.953
Febrero	29	0	416.487	0	10.630	2.592	1.167	430.905
Marzo	31	1	480.346	0	14.088	2.975	1.660	499.101
Abril	33	1	405.657	0	12.147	2.869	1.167	421.874
Mayo	57	8	445.741	20	13.550	3.033	1.352	463.761
Junio	50	5	430.520	5	12.395	2.957	1.022	446.954
Julio	70	6	436.542	9	11.428	3.234	801	452.090
Agosto	64	0	461.956	6	12.486	3.194	966	478.672
Septiembre	31	10	422.394	0	8.633	3.042	951	435.061
Octubre								
Noviembre								
Diciembre								
Total	408	31	3.939.437	56	106.842	26.820	10.777	4.084.371

Cantidades de Documentos por Mes, Año 2006



Cantidad Mensual de Documentos, Años 2004 - 2005 - 2006

