

**Informe Estadístico  
Diciembre 2007**

---

### 1 Noticias.

### 2 Conformación de la Comunidad.

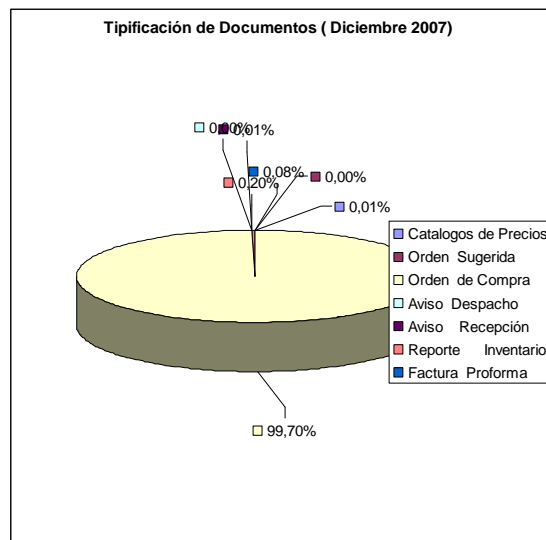
Durante este mes se encontraron en operación la siguiente cantidad de retailers y proveedores.

	Retailers	Proveedores
EDI	26	49
EDIWEB	-	1612

### 3 Transacciones mensuales por tipo de documento.

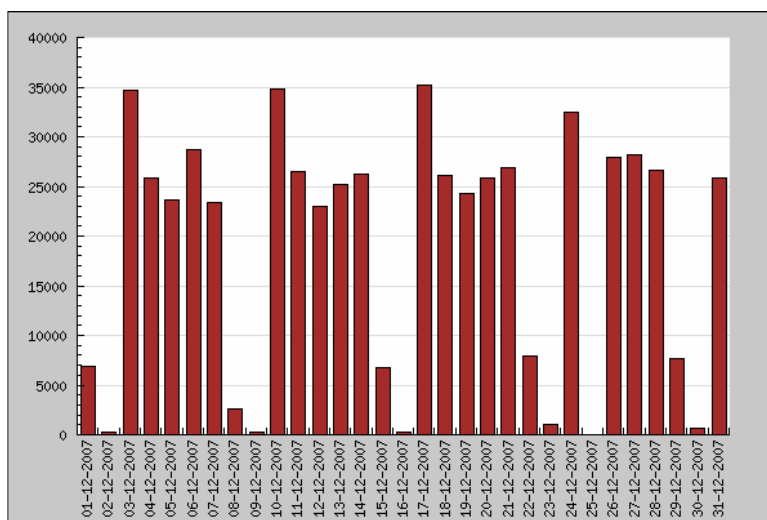
Durante el mes de Diciembre 2007 se transaron un total de 585.681 documentos, de los cuales el 99,70% corresponde a Órdenes de Compra. El total de transacciones disminuyó en 4,66% con relación al mes de Noviembre 2007 y es superior en un 17,57% con relación a Diciembre del año 2006.

Catalogos de Precios	Orden Sugerida	Orden de Compra	Aviso Despacho	Aviso Recepción	Reporte Inventario	Factura Proforma	Total
77	0	583.943	0	42	1.157	462	585.681



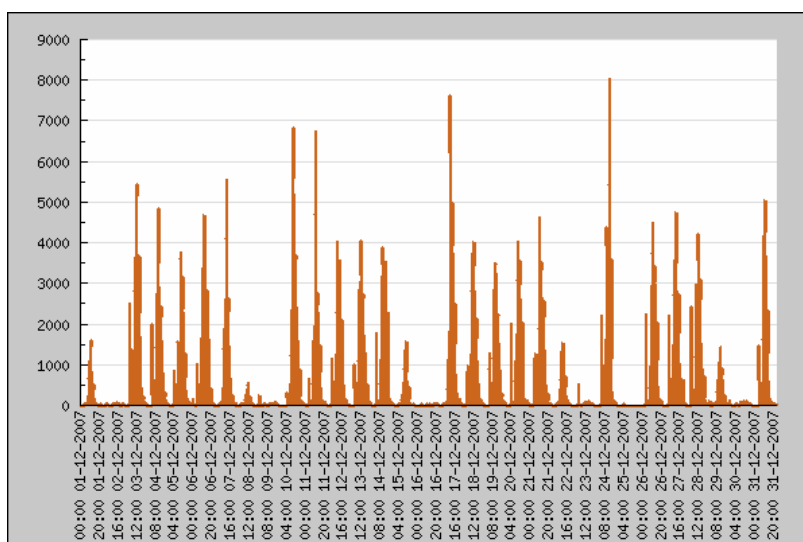
## 4 Perfil de Tráfico.

Tal como en los meses pasados, en el mes de Diciembre 2007 se observa un comportamiento de tráfico diferenciado entre los días hábiles y fines de semana, lo cual se observa en el siguiente gráfico:



## 5 Tiempo de Procesamiento.

Durante el mes de Diciembre 2007, el tiempo medio de procesamiento fue de 8,4 segundos, superior a los 7,19 segundos del mes pasado.



## 6 Mensajes por emisor.

EMISOR	invoic	invrpt	orders	pricat	recadv	Total general
Adelco			1178			1178
ALVI SUPERMERCADOS MAYORISTAS S.A.			11082			11082
CENCOSUD SUPERMERCADOS S.A.			149669			149669
CENTRAL DE DISTRIBUCION LAGOS S.A			33			33
COMERCIAL DYS S.A.			144559			144559
DISTRIBUIDORA ASPEN S.A.			291			291
DISTRIBUIDORA COMERCIAL CASERITA LTDA			468			468
DISTRIBUIDORA DEL PA			18			18
DISTRIBUIDORA Y COMERCIAL DIMAK LTDA			29			29
EKONO S.A.			1289			1289
EMPRESAS BRAVO CAS LTDA. BRYC			11802			11802
FARMACIAS AHUMADA S.A			326			326
KIMBERLY CLARK CHILE S.A.				2		2
Korlaet			3119			3119
LABORATORIOS ANDROMACO S.A.				25		25
LOREAL CHILE S.A.				9		9
Montserrat			10512			10512
Mult Alianza Sup MAS			14871			14871
Nestle				1		1
PRE UNIC SA			2277			2277
RABIE S.A.		1157	1817			2974
Rendic HERMANO S.A.			11931			11931
SALCOBRAND S.A.			129			129
Santa Isabel			210277			210277
SOCIEDAD COMERCIAL MAICAO			50			50
SOCOFAR SA			59		42	101
SUCESION FRANCISCO LEYTON SOCIEDAD S.A.			764			764
SUPERMERCADO KEY MARKET LTDA			711			711
Telemercados Europa			596			596
Unilever	462		4	40		506
Unimarc			6082			6082
<b>Total general</b>	<b>462</b>	<b>1157</b>	<b>583943</b>	<b>77</b>	<b>42</b>	<b>585681</b>

## 7 UPTIME

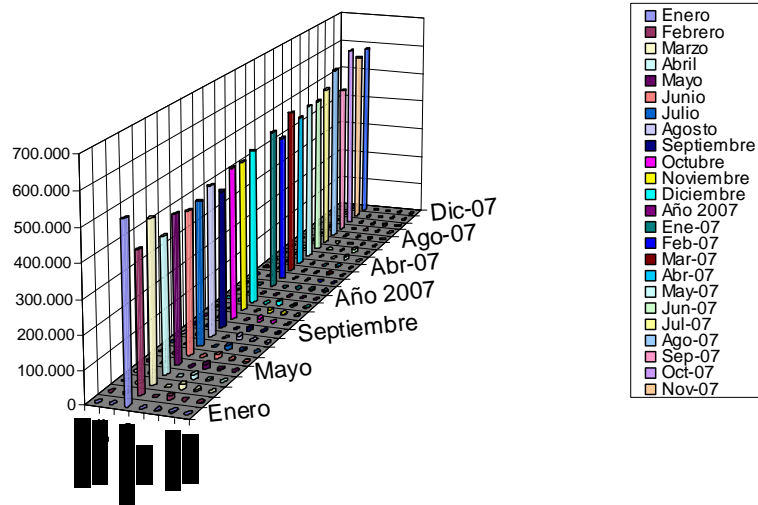
En el mes de Diciembre 2007 este valor fue de un 100 %.

Este uptime no considera tiempo en intervenciones programadas como mantenimiento preventivo y evolutivo.

## 8 Diferencia con Meses Anteriores.

Año 2005	Catalogos de Precios	Orden Sugerida	Orden de Compra	Aviso de Despacho	Aviso de Recepción	Reporte de Inventario	Factura Proforma	Total
Diciembre	28	1	441842	0	13442	2879	4112	462304
Año 2006	Catalogos de Precios	Orden Sugerida	Orden de Compra	Aviso de Despacho	Aviso de Recepción	Reporte de Inventario	Factura Proforma	Total
Enero	43	0	439.794	16	11.485	2.924	1.691	455.953
Febrero	29	0	416.487	0	10.630	2.592	1.167	430.905
Marzo	31	1	480.346	0	14.088	2.975	1.660	499.101
Abril	33	1	405.657	0	12.147	2.869	1.167	421.874
Mayo	57	8	445.741	20	13.550	3.033	1.352	463.761
Junio	50	5	430.520	5	12.395	2.957	1.022	446.954
Julio	70	6	436.542	9	11.428	3.234	801	452.090
Agosto	64	0	461.956	6	12.486	3.194	966	478.672
Septiembre	31	10	422.394	0	8.633	3.042	951	435.061
Octubre	53	6	472.468	0	11.819	3.193	850	488.389
Noviembre	38	0	467.468	0	11.436	3.090	1.041	483.073
Diciembre	45	2	482.564	0	11.435	3.122	985	498.153
Año 2007	Catalogos de Precios	Orden Sugerida	Orden de Compra	Aviso de Despacho	Aviso de Recepción	Reporte de Inventario	Factura Proforma	Total
Ene-07	67	0	501.995	0	25	3.007	509	505.603
Feb-07	64	0	462.395	0	54	2.714	450	465.677
Mar-07	59	0	525.481	0	68	2.910	719	529.237
Abr-07	80	3	489.284	0	20	2.585	508	492.480
May-07	66	0	509.127	0	22	9.777	572	519.564
Jun-07	60	0	506.866	0	39	11.567	515	519.047
Jul-07	67	0	528.907	1	21	938	452	530.386
Ago-07	73	0	577.432	0	58	1.086	417	579.066
Sep-07	65	4	489.218	0	37	1.079	454	490.857
Oct-07	69	3	611.134	5	39	1.203	495	612.948
Nov-07	73	0	570.067	0	0	1.066	480	571.686
Dic-07	77	0	583.943	0	42	1.157	462	585.681

Cantidades de Documentos por Mes, Años 2006 y 2007



### Cantidad Mensual de Documentos, Años 2005 - 2006 - 2007

