

**Informe Estadístico**  
**Julio 2007**

---

### 1 Noticias.

### 2 Conformación de la Comunidad.

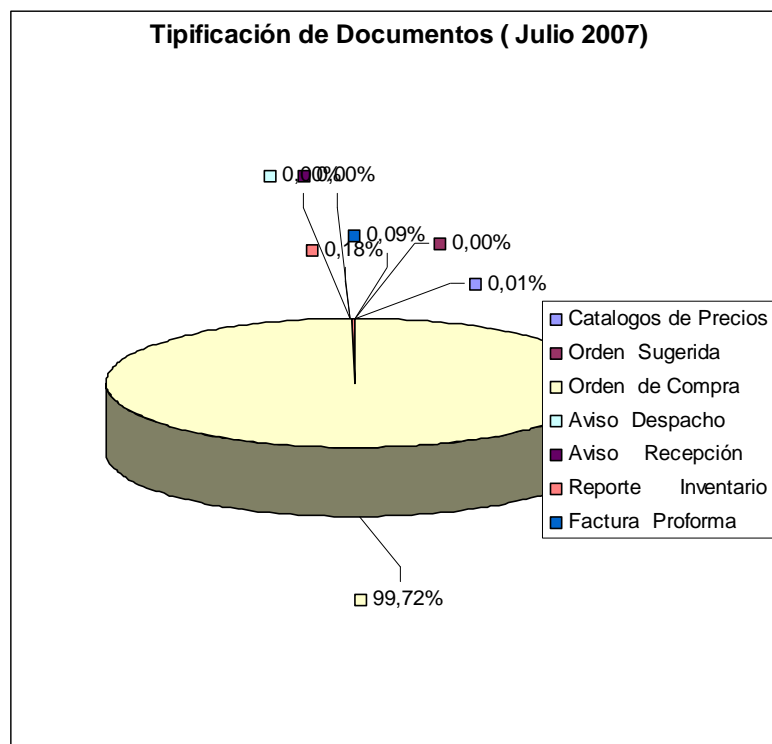
Durante este mes se encontraron en operación la siguiente cantidad de retailers y proveedores.

	Retailers	Proveedores
EDI	26	44
EDIWEB	-	1597

### 3 Transacciones mensuales por tipo de documento.

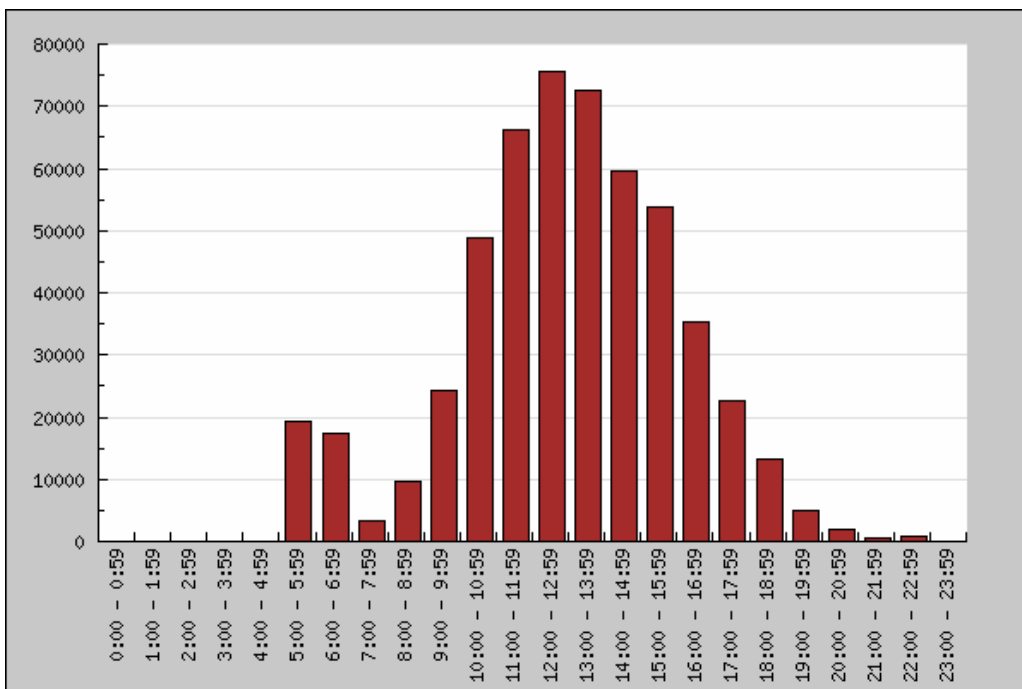
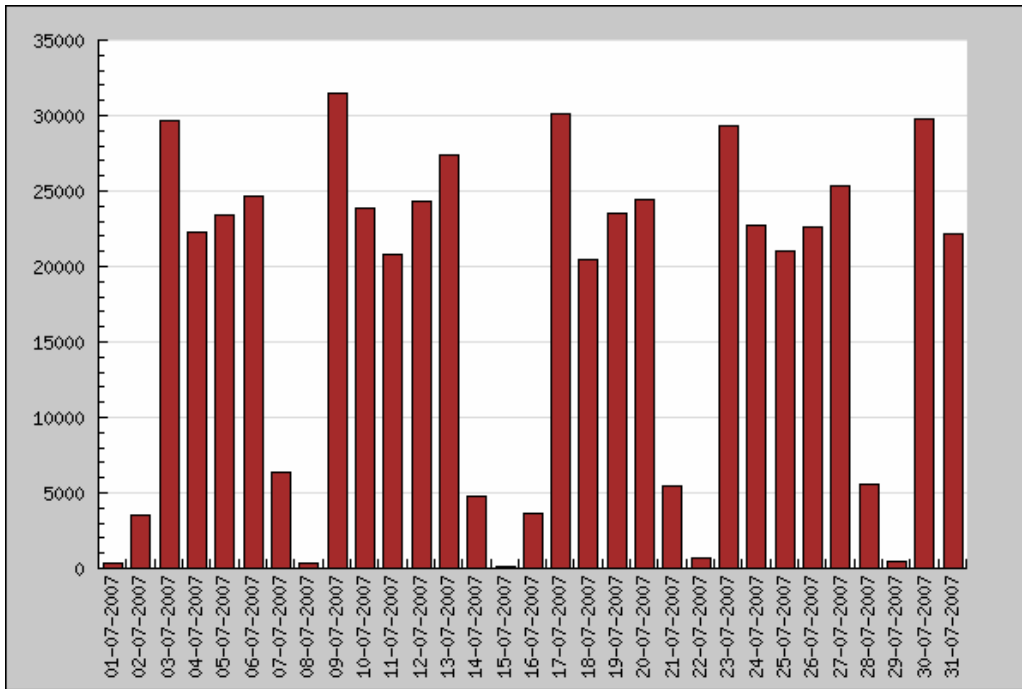
Durante el mes de Julio 2007 se transaron un total de 530.386 documentos, de los cuales el 99,72% corresponde a Órdenes de Compra. El total de transacciones aumento en 2,14% con relación al mes de Junio 2007 y es superior en un 17,32% con relación a Julio del año 2006.

Catalogos de Precios	Orden Sugerida	Orden de Compra	Aviso Despacho	Aviso Recepción	Reporte Inventario	Factura Proforma	Total
67	0	528.907	1	21	938	452	530.386



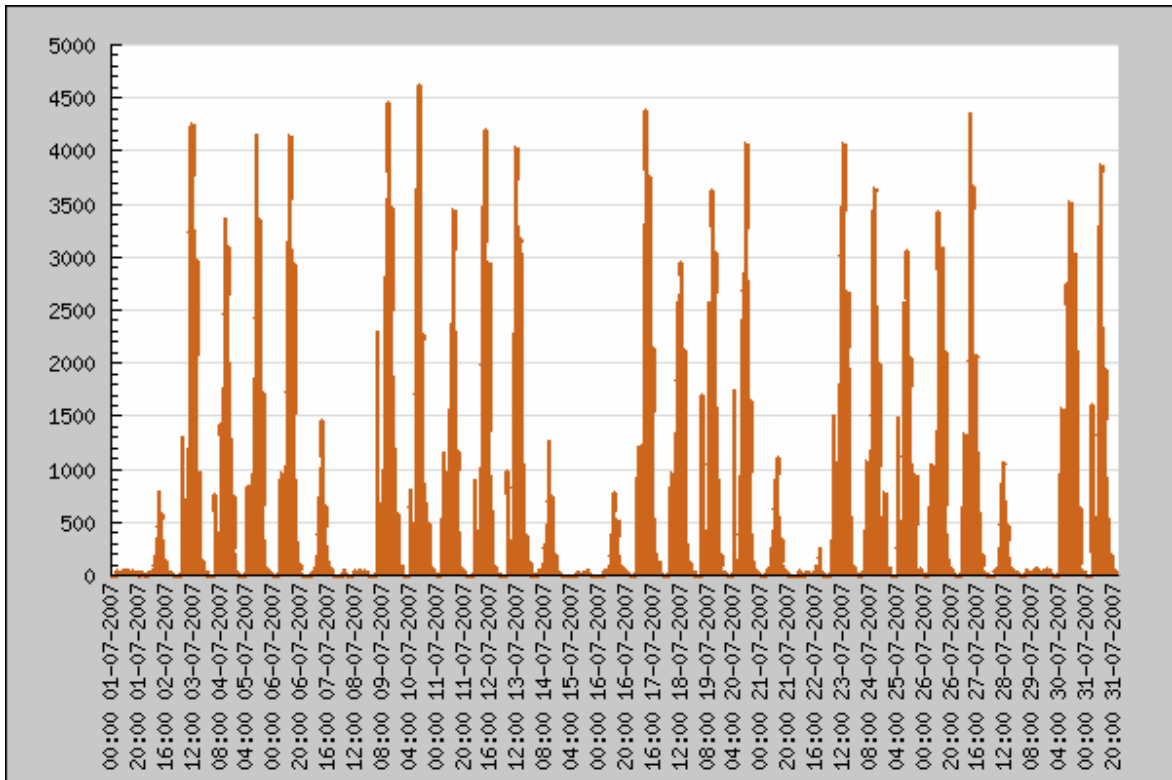
#### 4 Perfil de Tráfico.

Tal como en los meses pasados, en el mes de Julio 2007 se observa un comportamiento de tráfico diferenciado entre los días hábiles y fines de semana, lo cual se observa en el siguiente gráfico:



## 5 Tiempo de Procesamiento.

Durante el mes de Julio 2007, el tiempo medio de procesamiento fue de 221,13 segundos, superior a los 60,7 segundos del mes pasado. Este indicador se ve alterado por la falla presentada en la Base de Datos de la plataforma el día 13 de Julio de 2007.



## 6 Mensajes por emisor.

EMISOR	desadv	invoic	invrpt	orders	pricat	recadv	Total general
ADELCO				942			942
ALVI SUPERMERCADOS MAYORISTAS S.A.				11293			11293
BEZMALINOVIC Y CIA LTDA				1			1
CENCOSUD SUPERMERCADOS S.A.				133329			133329
CENTRAL DE DISTRIBUCION LAGOS S.A				39			39
COMERCIAL DYS S.A.				130560			130560
DISTRIBUIDORA COMERCIAL CASERITA LTDA				195			195
DISTRIBUIDORA DEL PACIFICO				12			12
DISTRIBUIDORA Y COMERCIAL DIMAK LTDA				31			31
EKONO S.A.				779			779
EMPRESAS BRAVO CAS LTDA. BRYC				10889			10889
FARMACIAS AHUMADA S.A				16			16
KIMBERLY CLARK CHILE S.A.					1		1
KORLAET				2457			2457
LABORATORIOS ANDROMACO S.A.	1				20		21
LOREAL CHILE S.A.					2		2
MONTSERRAT				6423			6423
Mult Alianza Sup MAS				14368			14368
PRE UNIC SA				1845			1845
Procter y Gamble Comercial Ltda.					1		1
RABIE S.A.			938	2006			2944
Rendic HERMANO S.A.				964			964
SALCOBRAND S.A.				50			50
SAN FRANCISCO				366			366
SANTA ISABEL				195080			195080
SOCIEDAD COMERCIAL MAICAO				31			31
SOCOFAR SA				51		21	72
SUPERMERCADO KEY MARKET LTDA				679			679
Telemercados Europa				481			481
UNILEVER		452			43		495
UNIMARC				16020			16020
<b>Total general</b>	<b>1</b>	<b>452</b>	<b>938</b>	<b>528907</b>	<b>67</b>	<b>21</b>	<b>530386</b>

## 7 UPTIME

En el mes de Septiembre este valor fue de un 99,16 %.

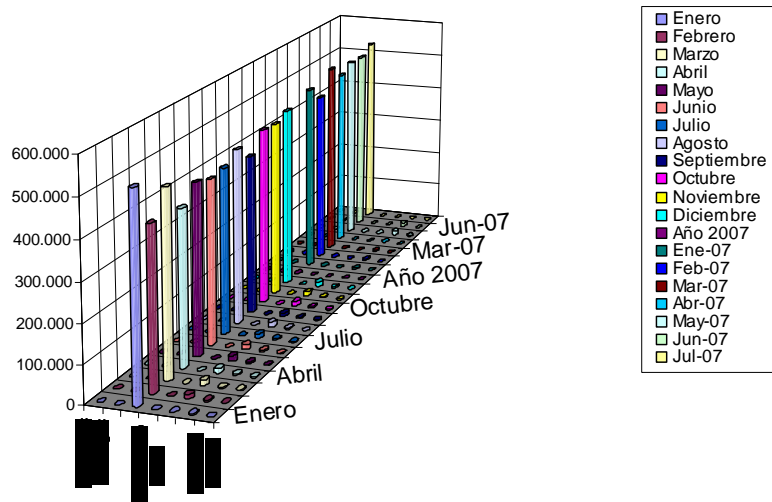
Este indicador se ve alterado por la falla presentada en la Base de Datos de la plataforma el día 13 de Julio de 2007, correspondiendo a 6 horas de indisponibilidad total del servicio.

Este uptime no considera tiempo en intervenciones programadas como mantenimiento preventivo y evolutivo.

## 8 Diferencia con Meses Anteriores.

Año 2005	Catalogos de Precios	Orden Sugerida	Orden de Compra	Aviso de Despacho	Aviso de Recepción	Reporte de Inventario	Factura Proforma	Total
Diciembre	28	1	441842	0	13442	2879	4112	462304
Año 2006	Catalogos de Precios	Orden Sugerida	Orden de Compra	Aviso de Despacho	Aviso de Recepción	Reporte de Inventario	Factura Proforma	Total
Enero	43	0	439.794	16	11.485	2.924	1.691	455.953
Febrero	29	0	416.487	0	10.630	2.592	1.167	430.905
Marzo	31	1	480.346	0	14.088	2.975	1.660	499.101
Abril	33	1	405.657	0	12.147	2.869	1.167	421.874
Mayo	57	8	445.741	20	13.550	3.033	1.352	463.761
Junio	50	5	430.520	5	12.395	2.957	1.022	446.954
Julio	70	6	436.542	9	11.428	3.234	801	452.090
Agosto	64	0	461.956	6	12.486	3.194	966	478.672
Septiembre	31	10	422.394	0	8.633	3.042	951	435.061
Octubre	53	6	472.468	0	11.819	3.193	850	488.389
Noviembre	38	0	467.468	0	11.436	3.090	1.041	483.073
Diciembre	45	2	482.564	0	11.435	3.122	985	498.153
Año 2007	Catalogos de Precios	Orden Sugerida	Orden de Compra	Aviso de Despacho	Aviso de Recepción	Reporte de Inventario	Factura Proforma	Total
Ene-07	67	0	501.995	0	25	3.007	509	505.603
Feb-07	64	0	462.395	0	54	2.714	450	465.677
Mar-07	59	0	525.481	0	68	2.910	719	529.237
Abr-07	80	3	489.284	0	20	2.585	508	492.480
May-07	66	0	509.127	0	22	9.777	572	519.564
Jun-07	60	0	506.866	0	39	11.567	515	519.047
Jul-07	67	0	528.907	1	21	938	452	530.386

### Cantidades de Documentos por Mes, Años 2006 y 2007



## Cantidad Mensual de Documentos, Años 2005 - 2006 - 2007

