

**Informe Estadístico
Junio 2007**

1 Noticias.

2 Conformación de la Comunidad.

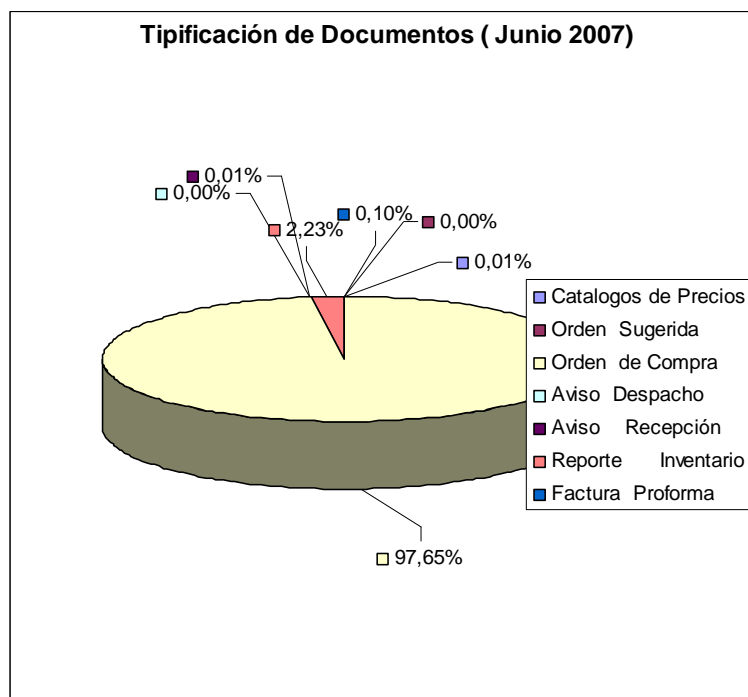
Durante este mes se encontraron en operación la siguiente cantidad de retailers y proveedores.

	Retailers	Proveedores
EDI	16	39
EDIWEB	-	1593

3 Transacciones mensuales por tipo de documento.

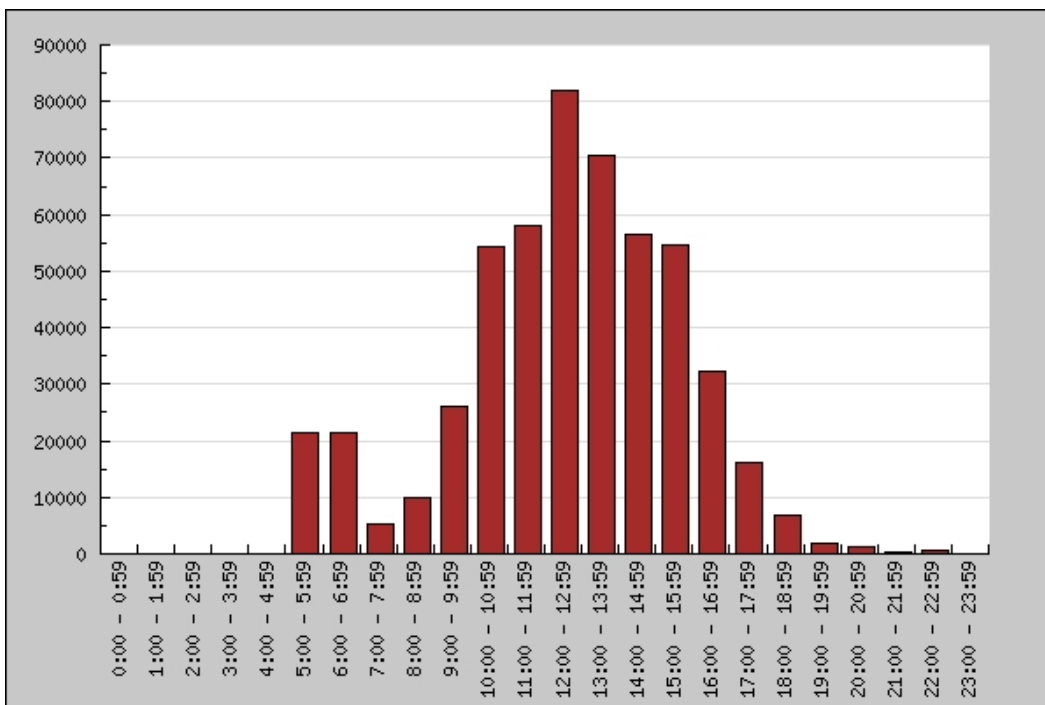
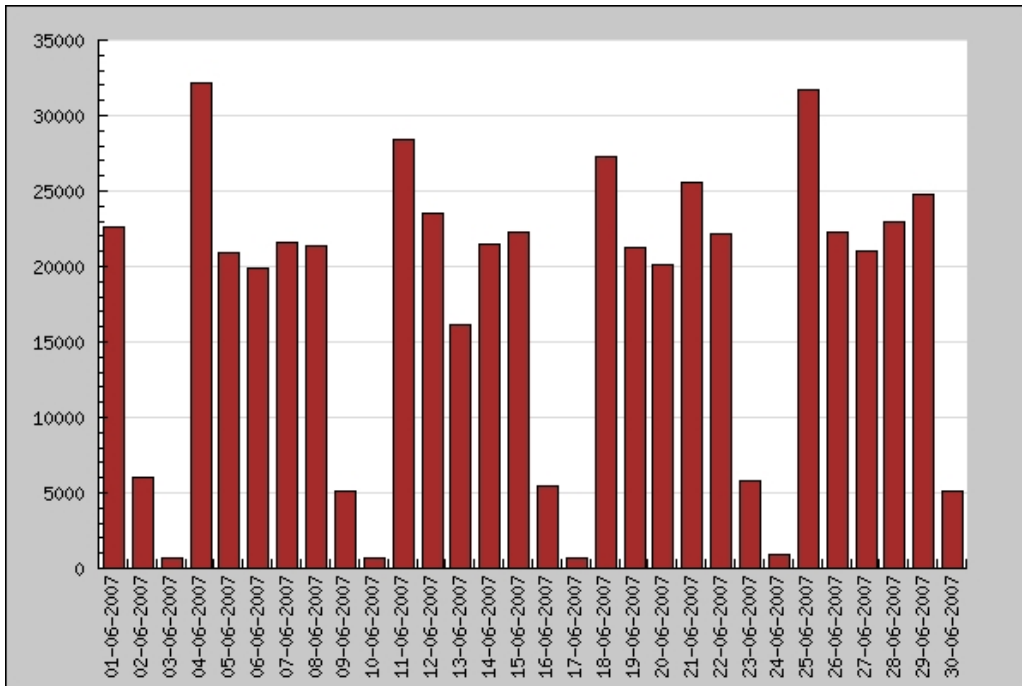
Durante el mes de Junio 2007 se transaron un total de 519.047 documentos, de los cuales el 97,65%, corresponde a Órdenes de Compra. El total de transacciones disminuyó en 0,10% con relación al mes de Mayo 2007 y es superior en un 25,21% con relación a Junio del año 2006.

Catalogos de Precios	Orden Sugerida	Orden de Compra	Aviso Despacho	Aviso Recepción	Reporte Inventario	Factura Proforma	Total
60	0	506.866	0	39	11.567	515	519.047



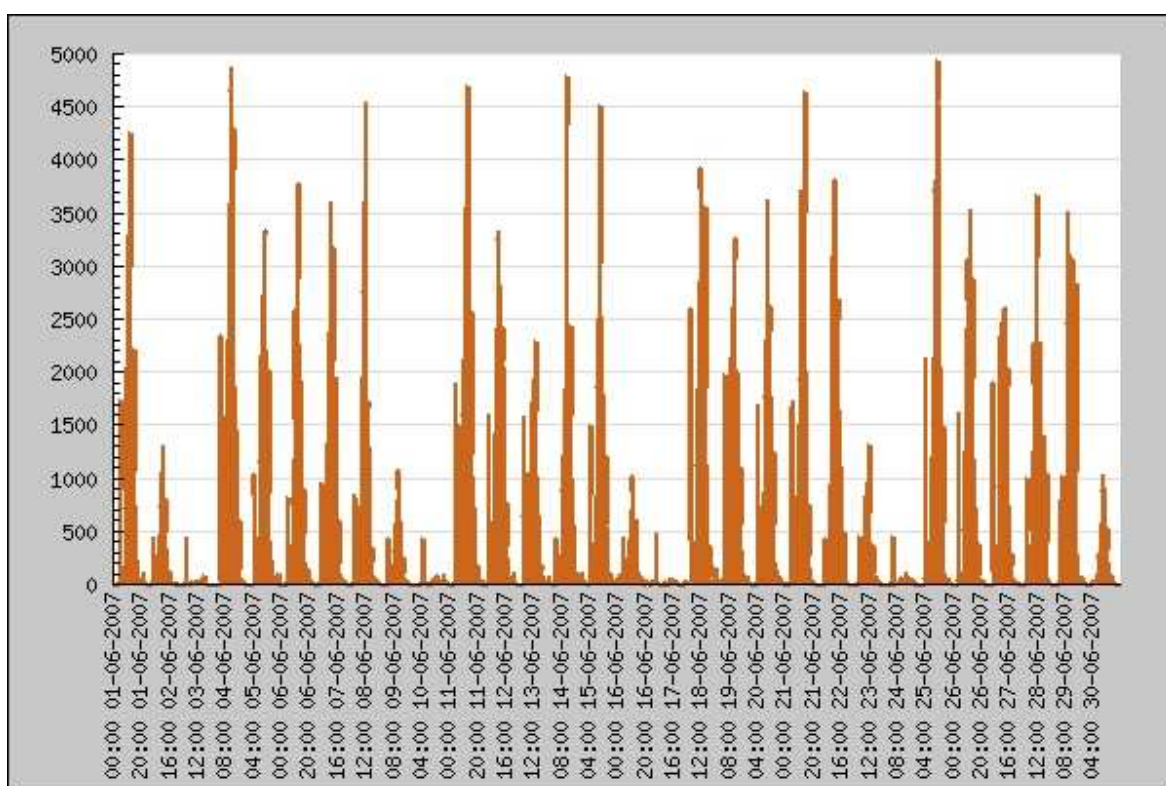
4 Perfil de Tráfico.

Tal como en los meses pasados, en el mes de Junio 2007 se observa un comportamiento de tráfico diferenciado entre los días hábiles y fines de semana, lo cual se observa en el siguiente gráfico:



5 Tiempo de Procesamiento.

Durante el mes de Junio 2007, el tiempo medio de procesamiento fue de 60,7 segundos, superior a los 37,06 segundos del mes pasado.



6 Mensajes por emisor.

EMISOR	invoic	invrpt	orders	pricat	recadv	Total general
Adelco			912			912
ALVI SUPERMERCADOS MAYORISTAS S.A.			11427			11427
CENCOSUD SUPERMERCADOS S.A.			127356			127356
CENTRAL DE DISTRIBUCION LAGOS S.A			29			29
COMERCIAL DYS S.A.			136133			136133
CORPORA TRESMONTES S.A.	5				5	5
DISTRIBUIDORA COMERCIAL CASERITA LTDA			201			201
DISTRIBUIDORA DEL PA			12			12
DISTRIBUIDORA Y COMERCIAL DIMAK LTDA			22			22
EKONO S.A.			570			570
EMPRESAS BRAVO CAS LTDA. BRYC			9985			9985
FARMACIAS AHUMADA S.A			25			25
Korlaet			2425			2425
LABORATORIOS ANDROMACO S.A.				16		16
LOREAL CHILE S.A.				1		1
Montserrat			6433			6433
Mult Alianza Sup MAS			12559			12559
PRE UNIC SA			1934			1934
Procter y Gamble Comercial Ltda.				1		1
RABIE S.A.		11567	2049			13616
Rendic HERMANO S.A.			284			284
SALCOBRAND S.A.			68			68
San Francisco			586			586
Santa Isabel			177713			177713
SOCIEDAD COMERCIAL MAICAO			21			21
SOCOFAR SA			67		39	106
SUPERMERCADO KEY MARKET LTDA			637			637
Telemercados Europa			540			540
Unilever	510			42		552
Unimarc			14878			14878
Total general	515	11567	506866	60	39	519047

7 UPTIME

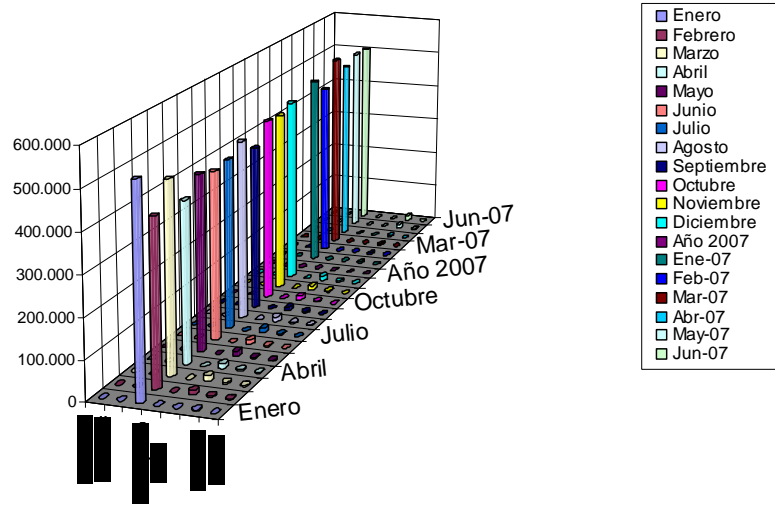
En el mes de Septiembre este valor fue de un 100 %.

Este uptime no considera tiempo en intervenciones programadas como mantenimiento preventivo y evolutivo.

8 Diferencia con Meses Anteriores.

Año 2005	Catalogos de Precios	Orden Sugerida	Orden de Compra	Aviso de Despacho	Aviso de Recepción	Reporte de Inventario	Factura Proforma	Total
Diciembre	28	1	441842	0	13442	2879	4112	462304
Año 2006	Catalogos de Precios	Orden Sugerida	Orden de Compra	Aviso de Despacho	Aviso de Recepción	Reporte de Inventario	Factura Proforma	Total
Enero	43	0	439.794	16	11.485	2.924	1.691	455.953
Febrero	29	0	416.487	0	10.630	2.592	1.167	430.905
Marzo	31	1	480.346	0	14.088	2.975	1.660	499.101
Abril	33	1	405.657	0	12.147	2.869	1.167	421.874
Mayo	57	8	445.741	20	13.550	3.033	1.352	463.761
Junio	50	5	430.520	5	12.395	2.957	1.022	446.954
Julio	70	6	436.542	9	11.428	3.234	801	452.090
Agosto	64	0	461.956	6	12.486	3.194	966	478.672
Septiembre	31	10	422.394	0	8.633	3.042	951	435.061
Octubre	53	6	472.468	0	11.819	3.193	850	488.389
Noviembre	38	0	467.468	0	11.436	3.090	1.041	483.073
Diciembre	45	2	482.564	0	11.435	3.122	985	498.153
Año 2007	Catalogos de Precios	Orden Sugerida	Orden de Compra	Aviso de Despacho	Aviso de Recepción	Reporte de Inventario	Factura Proforma	Total
Ene-07	67	0	501.995	0	25	3.007	509	505.603
Feb-07	64	0	462.395	0	54	2.714	450	465.677
Mar-07	59	0	525.481	0	68	2.910	719	529.237
Abr-07	80	3	489.284	0	20	2.585	508	492.480
May-07	66	0	509.127	0	22	9.777	572	519.564
Jun-07	60	0	506.866	0	39	11.567	515	519.047

Cantidades de Documentos por Mes, Años 2006 y 2007



Cantidad Mensual de Documentos, Años 2005 - 2006 - 2007

