

**Informe Estadístico**  
**Mayo 2007**

---

---

**1 Noticias.**

**2 Conformación de la Comunidad.**

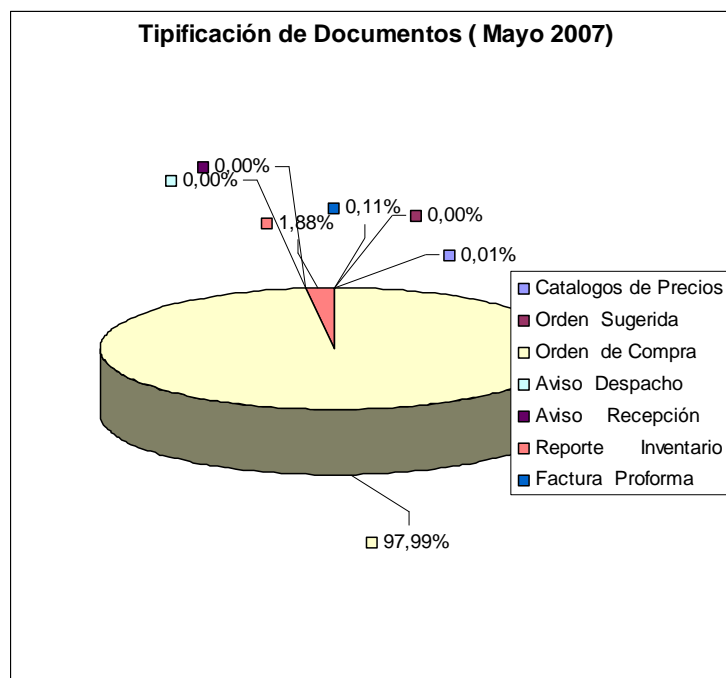
Durante este mes se encontraron en operación la siguiente cantidad de retailers y proveedores.

	<b>Retailers</b>	<b>Proveedores</b>
<b>EDI</b>	16	39
<b>EDIWEB</b>	-	1589

**3 Transacciones mensuales por tipo de documento.**

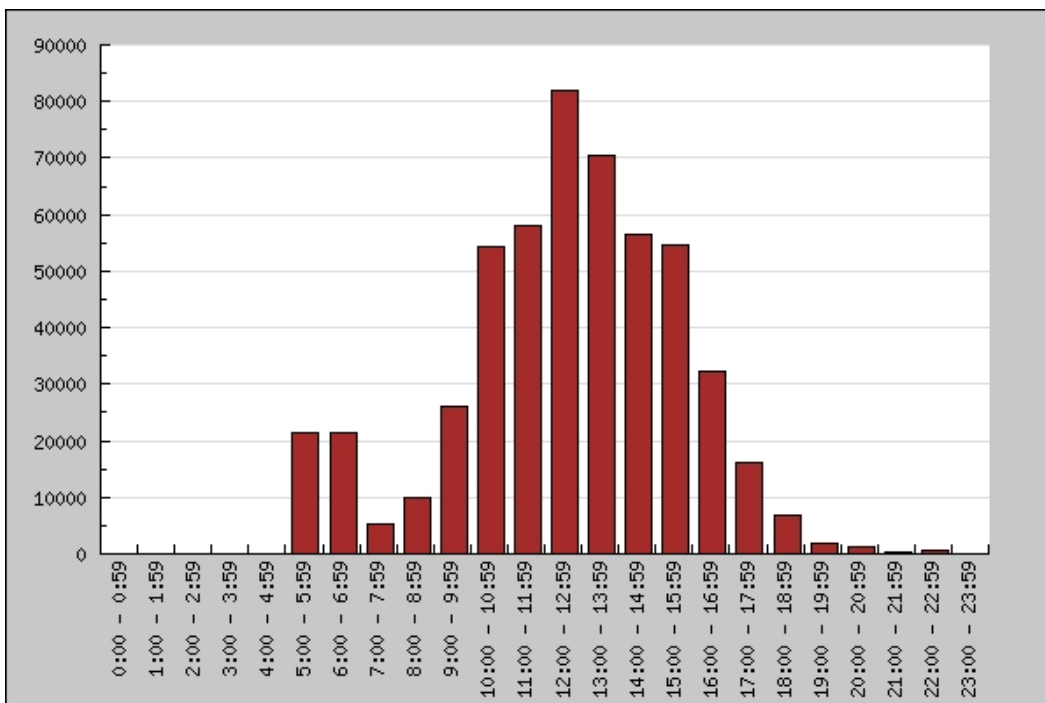
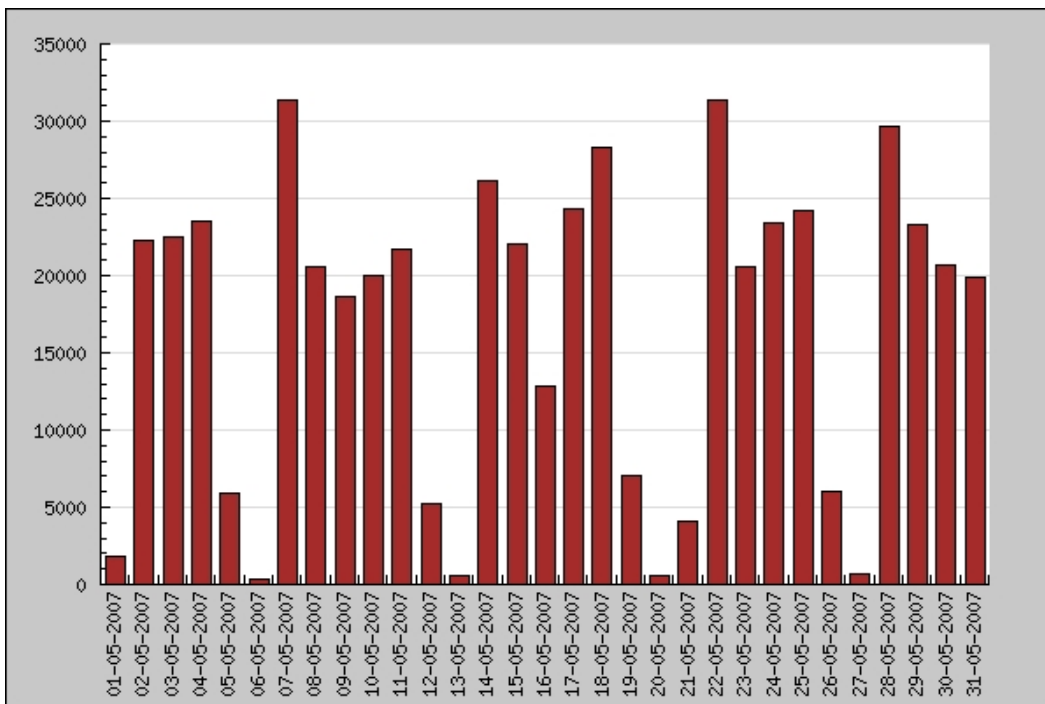
Durante el mes de Mayo 2007 se transaron un total de 519.564 documentos, de los cuales el 97,99%, corresponde a Órdenes de Compra. El total de transacciones aumentó en 5,21% con relación al mes de Abril 2007 y es superior en un 29,24% con relación a Mayo del año 2006.

<b>Catalogos de Precios</b>	<b>Orden Sugerida</b>	<b>Orden de Compra</b>	<b>Aviso Despacho</b>	<b>Aviso Recepción</b>	<b>Reporte Inventario</b>	<b>Factura Proforma</b>	<b>Total</b>
66	0	509.127	0	22	9.777	572	519.564



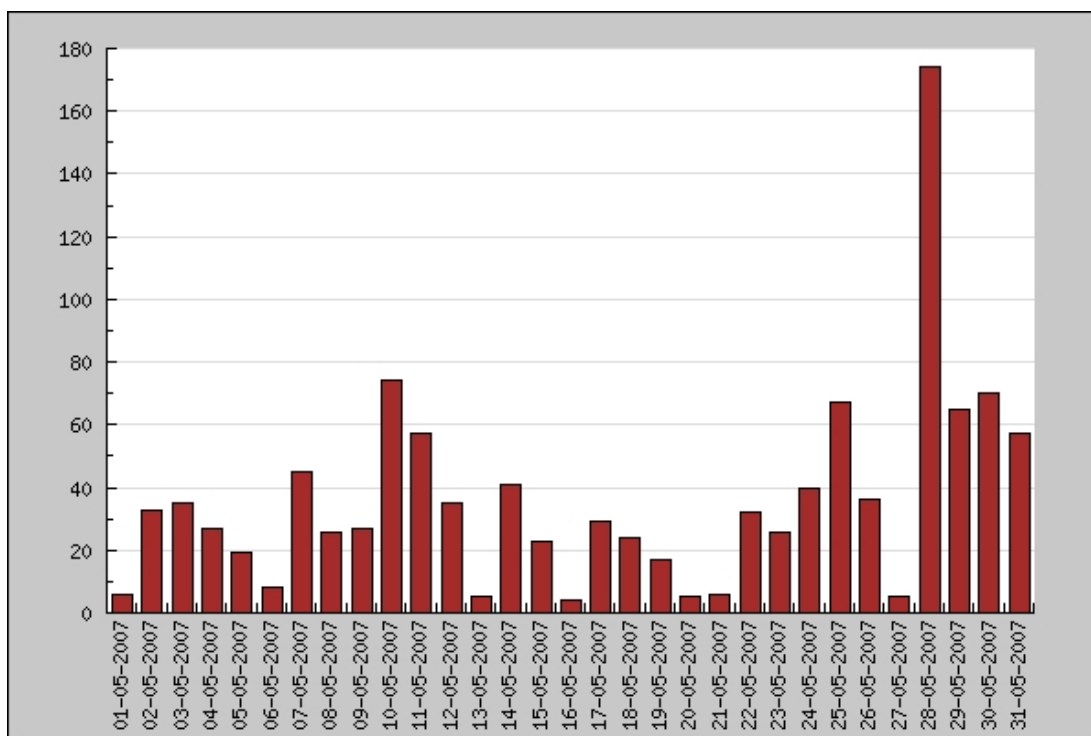
#### 4 Perfil de Tráfico.

Tal como en los meses pasados, en el mes de Mayo 2007 se observa un comportamiento de tráfico diferenciado entre los días hábiles y fines de semana, lo cual se observa en el siguiente gráfico:



## 5 Tiempo de Procesamiento.

Durante el mes de Mayo 2007, el tiempo medio de procesamiento fue de 37,06 segundos, superior a los 35,08 segundos del mes pasado.



## 6 Mensajes por emisor.

EMISOR	invoic	invrpt	orders	pricat	recadv	Total general
Adelco			944			944
ALVI SUPERMERCADOS MAYORISTAS S.A.			11401			11401
CENCOSUD SUPERMERCADOS S.A.			135788			135788
CENTRAL DE DISTRIBUCION LAGOS S.A			37			37
COMERCIAL DYS S.A.			129893			129893
CORPORA TRESMONTES S.A.	6					6
DISTRIBUIDORA COMERCIAL CASERITA LTDA			245			245
DISTRIBUIDORA DEL PA			25			25
DISTRIBUIDORA Y COMERCIAL DIMAK LTDA			31			31
EKONO S.A.			725			725
EMPRESAS BRAVO CAS LTDA. BRYC			10747			10747
FARMACIAS AHUMADA S.A			17			17
Korlaet			2631			2631
LABORATORIOS ANDROMACO S.A.				16		16
Montserrat			6015			6015
Multi Alianza Sup MAS			12483			12483
PRE UNIC SA			1936			1936
RABIE S.A.		9777	2313			12090
Rendic HERMANO S.A.			295			295
SALCOBRAND S.A.			63			63
San Francisco			714			714
Santa Isabel			175618			175618
SOCIEDAD COMERCIAL MAICAO			43			43
SOCOFAR SA			46		22	68
SUPERMERCADO KEY MARKET LTDA			691			691
Telemercados Europa			551			551
Unilever	566			50		616
Unimarc			15875			15875
<b>Total general</b>	<b>572</b>	<b>9777</b>	<b>509127</b>	<b>66</b>	<b>22</b>	<b>519564</b>

## 7 UPTIME

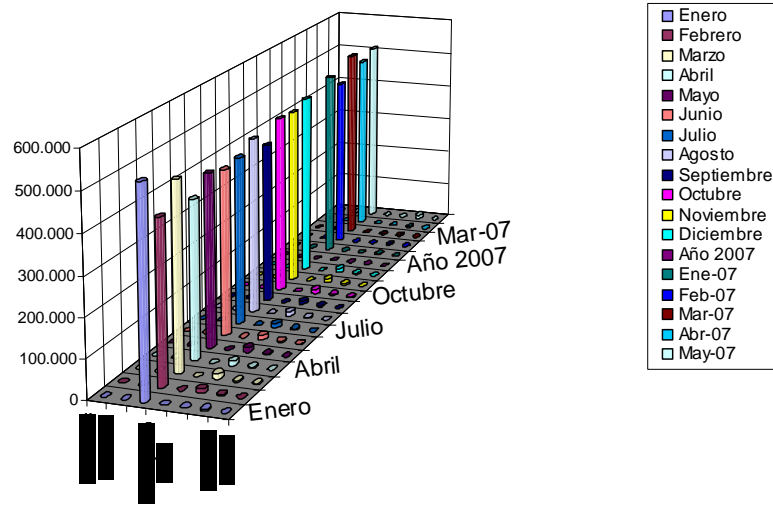
En el mes de Septiembre este valor fue de un 100 %.

Este uptime no considera tiempo en intervenciones programadas como mantenimiento preventivo y evolutivo.

## 8 Diferencia con Meses Anteriores.

<b>Año 2005</b>	<b>Catalogos de Precios</b>	<b>Orden Sugerida</b>	<b>Orden de Compra</b>	<b>Aviso de Despacho</b>	<b>Aviso de Recepción</b>	<b>Reporte de Inventario</b>	<b>Factura Proforma</b>	<b>Total</b>
Diciembre	28	1	441842	0	13442	2879	4112	462304
<b>Año 2006</b>	<b>Catalogos de Precios</b>	<b>Orden Sugerida</b>	<b>Orden de Compra</b>	<b>Aviso de Despacho</b>	<b>Aviso de Recepción</b>	<b>Reporte de Inventario</b>	<b>Factura Proforma</b>	<b>Total</b>
Enero	43	0	439.794	16	11.485	2.924	1.691	455.953
Febrero	29	0	416.487	0	10.630	2.592	1.167	430.905
Marzo	31	1	480.346	0	14.088	2.975	1.660	499.101
Abril	33	1	405.657	0	12.147	2.869	1.167	421.874
Mayo	57	8	445.741	20	13.550	3.033	1.352	463.761
Junio	50	5	430.520	5	12.395	2.957	1.022	446.954
Julio	70	6	436.542	9	11.428	3.234	801	452.090
Agosto	64	0	461.956	6	12.486	3.194	966	478.672
Septiembre	31	10	422.394	0	8.633	3.042	951	435.061
Octubre	53	6	472.468	0	11.819	3.193	850	488.389
Noviembre	38	0	467.468	0	11.436	3.090	1.041	483.073
Diciembre	45	2	482.564	0	11.435	3.122	985	498.153
<b>Año 2007</b>	<b>Catalogos de Precios</b>	<b>Orden Sugerida</b>	<b>Orden de Compra</b>	<b>Aviso de Despacho</b>	<b>Aviso de Recepción</b>	<b>Reporte de Inventario</b>	<b>Factura Proforma</b>	<b>Total</b>
Ene-07	67	0	501.995	0	25	3.007	509	505.603
Feb-07	64	0	462.395	0	54	2.714	450	465.677
Mar-07	59	0	525.481	0	68	2.910	719	529.237
Abr-07	80	3	489.284	0	20	2.585	508	492.480
May-07	66	0	509.127	0	22	9.777	572	519.564

### Cantidades de Documentos por Mes, Años 2006 y 2007



### Cantidad Mensual de Documentos, Años 2005 - 2006 - 2007

