

**Informe Estadístico
Noviembre 2007**

1 Noticias.

2 Conformación de la Comunidad.

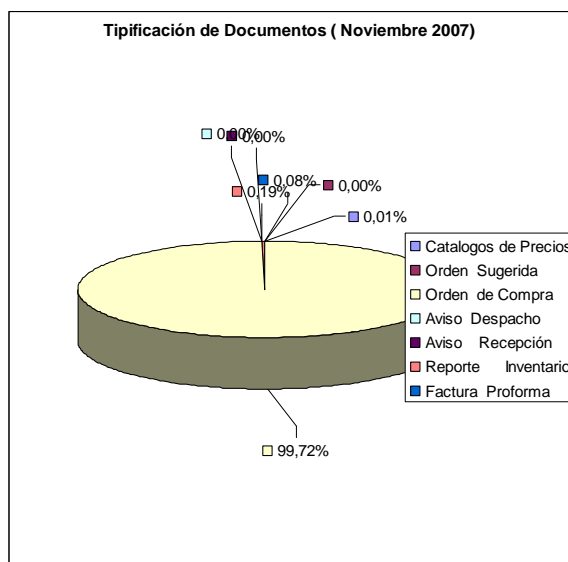
Durante este mes se encontraron en operación la siguiente cantidad de retailers y proveedores.

	Retailers	Proveedores
EDI	26	49
EDIWEB	-	1610

3 Transacciones mensuales por tipo de documento.

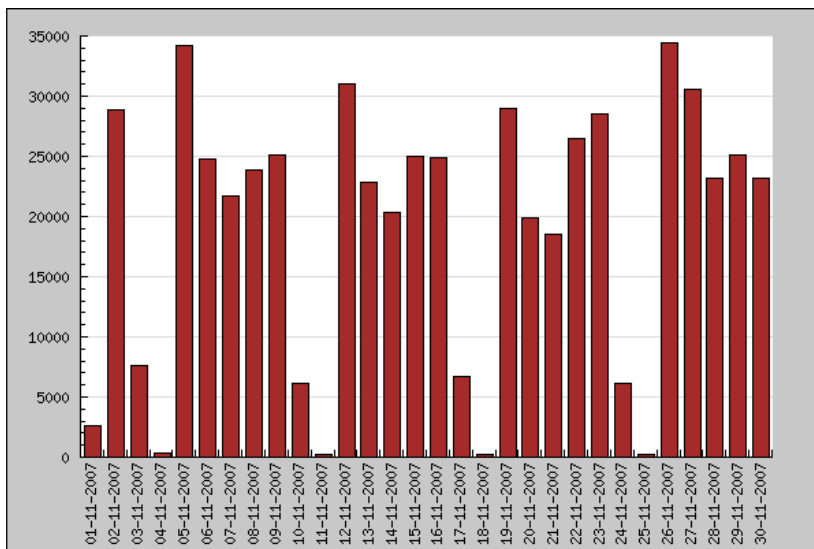
Durante el mes de Noviembre 2007 se transaron un total de 571.686 documentos, de los cuales el 99,72% corresponde a Órdenes de Compra. El total de transacciones disminuyó en 7,22% con relación al mes de Octubre 2007 y es superior en un 18,34% con relación a Noviembre del año 2006.

Catalogos de Precios	Orden Sugerida	Orden de Compra	Aviso Despacho	Aviso Recepción	Reporte Inventario	Factura Proforma	Total
73	0	570.067	0	0	1.066	480	571.686



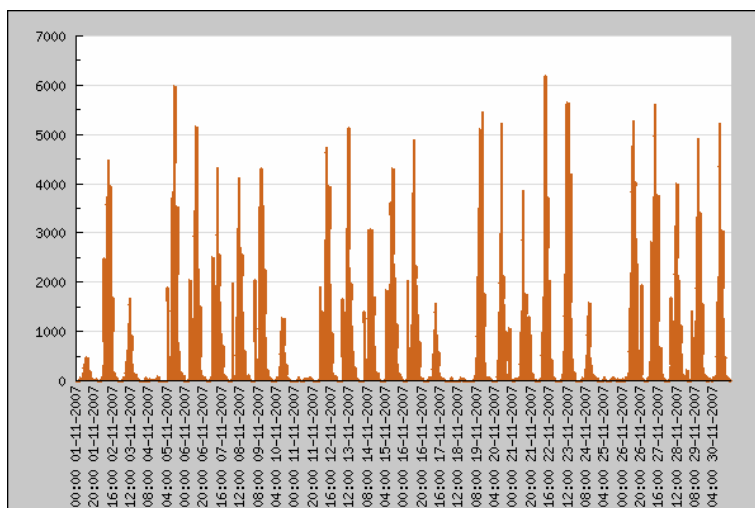
4 Perfil de Tráfico.

Tal como en los meses pasados, en el mes de noviembre 2007 se observa un comportamiento de tráfico diferenciado entre los días hábiles y fines de semana, lo cual se observa en el siguiente gráfico:



5 Tiempo de Procesamiento.

Durante el mes de Noviembre 2007, el tiempo medio de procesamiento fue de 7,19 segundos, similar a los 7,8 segundos del mes pasado.



6 Mensajes por emisor.

EMISOR	invoic	invrpt	orders	pricat	recadv	Total general
Adelco			1286			1286
ALVI SUPERMERCADOS MAYORISTAS S.A.			11805			11805
CENCOSUD SUPERMERCADOS S.A.			144998			144998
CENTRAL DE DISTRIBUCION LAGOS S.A			42			42
COMERCIAL DYS S.A.			135390			135390
DISTRIBUIDORA ASPEN S.A.			276			276
DISTRIBUIDORA COMERCIAL CASERITA LTDA			517			517
DISTRIBUIDORA DEL PA			13			13
DISTRIBUIDORA Y COMERCIAL DIMAK LTDA			33			33
EKONO S.A.			1126			1126
EMPRESAS BRAVO CAS LTDA. BRYC			10339			10339
FARMACIAS AHUMADA S.A			176			176
KIMBERLY CLARK CHILE S.A.					3	3
Korlaet			2393			2393
LABORATORIOS ANDROMACO S.A.					20	20
LOREAL CHILE S.A.					8	8
Montserrat			10750			10750
Mult Alianza Sup MAS			15606			15606
Nestle					1	1
PRE UNIC SA			1955			1955
Procter y Gamble Comercial Ltda.					1	1
RABIE S.A.		1066	1830			2896
Rendic HERMANO S.A.			1466			1466
SALCOBRAND S.A.			141			141
Santa Isabel			211266			211266
SOCIEDAD COMERCIAL MAICAO			56			56
SOCOFAR SA			71		33	104
SUCESION FRANCISCO LEYTON SOCIEDAD S.A.			734			734
SUPERMERCADO KEY MARKET LTDA			802			802
Telemercados Europa			532			532
Unilever	480				40	520
Unimarc			16464			16464
Total general	480	1066	570067	73	33	571719

7 UPTIME

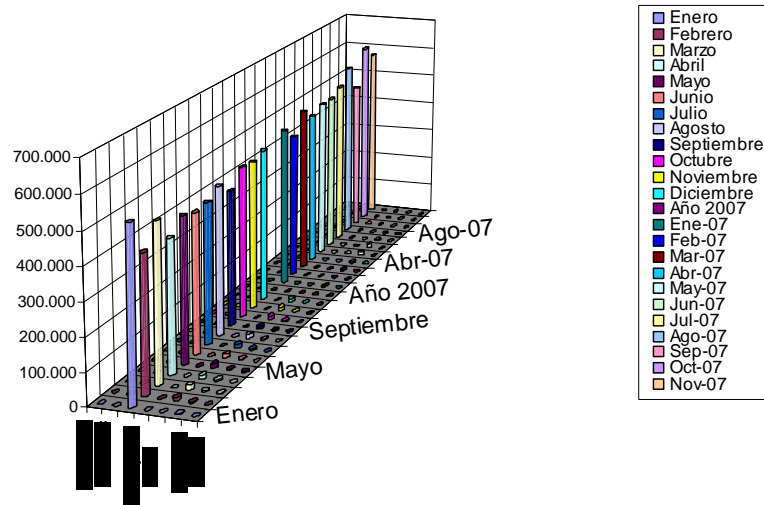
En el mes de Noviembre 2007 este valor fue de un 100 %.

Este uptime no considera tiempo en intervenciones programadas como mantenimiento preventivo y evolutivo.

8 Diferencia con Meses Anteriores.

Año 2005	Catalogos de Precios	Orden Sugerida	Orden de Compra	Aviso de Despacho	Aviso de Recepción	Reporte de Inventario	Factura Proforma	Total
Diciembre	28	1	441842	0	13442	2879	4112	462304
Año 2006	Catalogos de Precios	Orden Sugerida	Orden de Compra	Aviso de Despacho	Aviso de Recepción	Reporte de Inventario	Factura Proforma	Total
Enero	43	0	439.794	16	11.485	2.924	1.691	455.953
Febrero	29	0	416.487	0	10.630	2.592	1.167	430.905
Marzo	31	1	480.346	0	14.088	2.975	1.660	499.101
Abril	33	1	405.657	0	12.147	2.869	1.167	421.874
Mayo	57	8	445.741	20	13.550	3.033	1.352	463.761
Junio	50	5	430.520	5	12.395	2.957	1.022	446.954
Julio	70	6	436.542	9	11.428	3.234	801	452.090
Agosto	64	0	461.956	6	12.486	3.194	966	478.672
Septiembre	31	10	422.394	0	8.633	3.042	951	435.061
Octubre	53	6	472.468	0	11.819	3.193	850	488.389
Noviembre	38	0	467.468	0	11.436	3.090	1.041	483.073
Diciembre	45	2	482.564	0	11.435	3.122	985	498.153
Año 2007	Catalogos de Precios	Orden Sugerida	Orden de Compra	Aviso de Despacho	Aviso de Recepción	Reporte de Inventario	Factura Proforma	Total
Ene-07	67	0	501.995	0	25	3.007	509	505.603
Feb-07	64	0	462.395	0	54	2.714	450	465.677
Mar-07	59	0	525.481	0	68	2.910	719	529.237
Abr-07	80	3	489.284	0	20	2.585	508	492.480
May-07	66	0	509.127	0	22	9.777	572	519.564
Jun-07	60	0	506.866	0	39	11.567	515	519.047
Jul-07	67	0	528.907	1	21	938	452	530.386
Ago-07	73	0	577.432	0	58	1.086	417	579.066
Sep-07	65	4	489.218	0	37	1.079	454	490.857
Oct-07	69	3	611.134	5	39	1.203	495	612.948
Nov-07	73	0	570.067	0	0	1.066	480	571.686

Cantidades de Documentos por Mes, Años 2006 y 2007



Cantidad Mensual de Documentos, Años 2005 - 2006 - 2007

