

**Informe Estadístico  
Octubre 2007**

---

### 1 Noticias.

### 2 Conformación de la Comunidad.

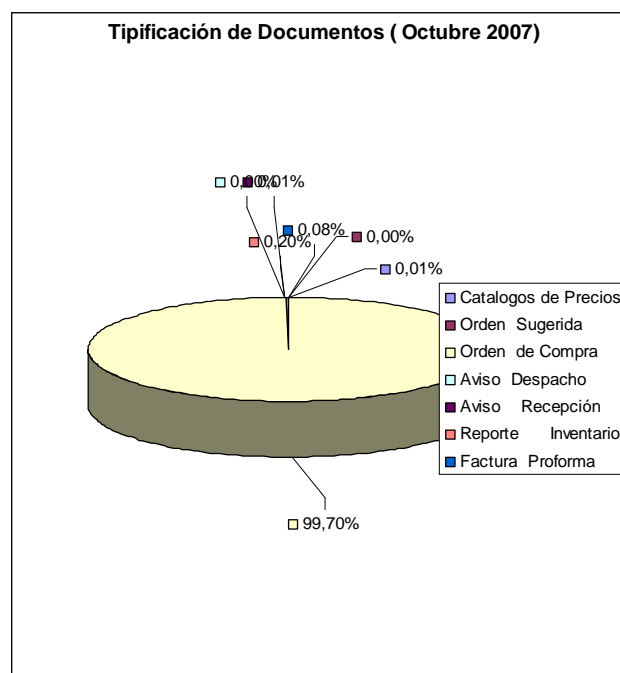
Durante este mes se encontraron en operación la siguiente cantidad de retailers y proveedores.

	Retailers	Proveedores
EDI	29	44
EDIWEB	-	1607

### 3 Transacciones mensuales por tipo de documento.

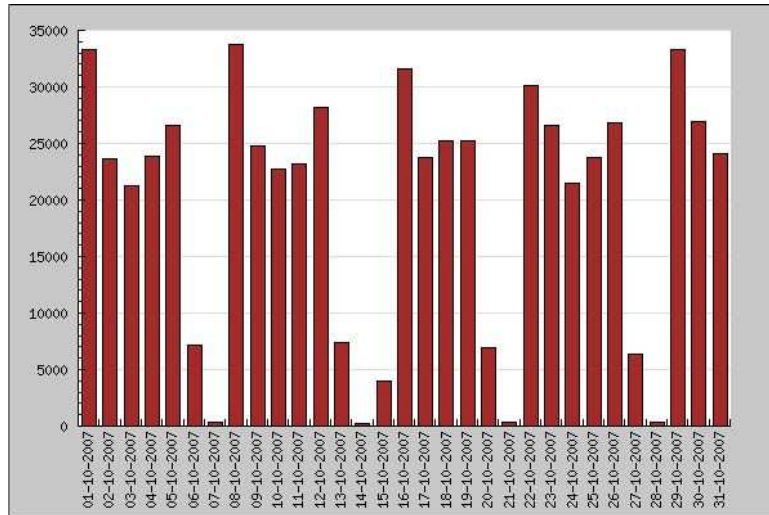
Durante el mes de Octubre 2007 se transaron un total de 612.948 documentos, de los cuales el 99,70% corresponde a Órdenes de Compra. El total de transacciones aumento en 19,92% con relación al mes de Septiembre 2007 y es superior en un 25,50% con relación a Octubre del año 2007.

Catalogos de Precios	Orden Sugerida	Orden de Compra	Aviso Despacho	Aviso Recepción	Reporte Inventario	Factura Proforma	Total
69	3	611.134	5	39	1.203	495	612.948



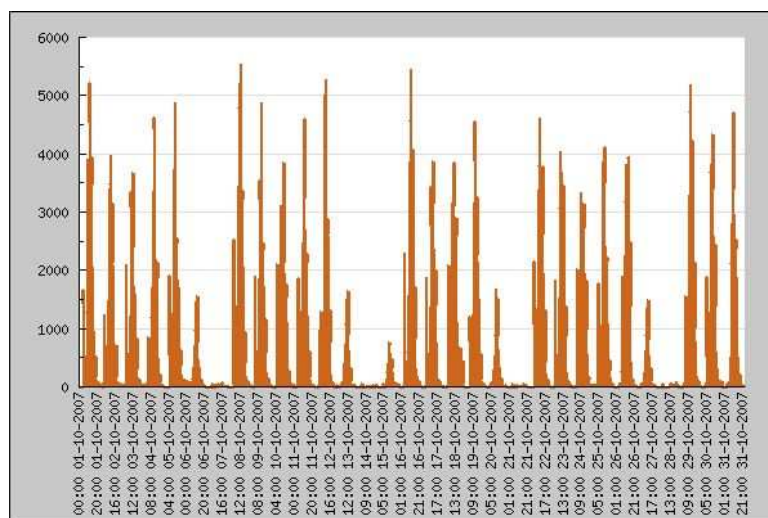
#### 4 Perfil de Tráfico.

Tal como en los meses pasados, en el mes de Octubre 2007 se observa un comportamiento de tráfico diferenciado entre los días hábiles y fines de semana, lo cual se observa en el siguiente gráfico:



#### 5 Tiempo de Procesamiento.

Durante el mes de Octubre 2007, el tiempo medio de procesamiento fue de 7,8 segundos, inferior a los 15,69 segundos del mes pasado.



## 6 Mensajes por emisor.

EMISOR	desadv	invoic	invrpt	orders	ordsug	pricat	recadv	Total general
Adelco				1191				1191
ALVI SUPERMERCADOS MAYORISTAS S.A.				12356				12356
BEZMALINOVIC Y CIA LTDA				1				1
CENCOSUD SUPERMERCADOS S.A.				150370				150370
CENTRAL DE DISTRIBUCION LAGOS S.A				36				36
COMERCIAL DYS S.A.				148773				148773
DISTRIBUIDORA ASPEN S.A.				198				198
DISTRIBUIDORA COMERCIAL CASERITA LTDA				568				568
DISTRIBUIDORA DEL PA				11				11
DISTRIBUIDORA Y COMERCIAL DIMAK LTDA				34				34
EKONO S.A.				1099				1099
EMPRESAS BRAVO CAS LTDA. BRYC				12034				12034
FARMACIAS AHUMADA S.A				38				38
Korlaet				2792				2792
LABORATORIOS ANDROMACO S.A.	5					20		25
Montserrat				11317				11317
Mult Alianza Sup MAS				17137				17137
PRE UNIC SA				2075				2075
RABIE S.A.			1203	1869				3072
Rendic HERMANO S.A.				1647				1647
S.C.JOHNSON Y SON CHILE LTDA.						3		3
SALCOBRAND S.A.				123				123
San Francisco				852				852
Santa Isabel				225996				225996
SOCIEDAD COMERCIAL MAICAO				54				54
SOCOFAR SA				65			39	104
SUPERMERCADO KEY MARKET LTDA				902				902
Telemercados Europa				626				626
Unilever		495				49		544
Unimarc				18970				18970
<b>Total general</b>	<b>5</b>	<b>495</b>	<b>1203</b>	<b>611134</b>	<b>3</b>	<b>69</b>	<b>39</b>	<b>612948</b>

## 7 UPTIME

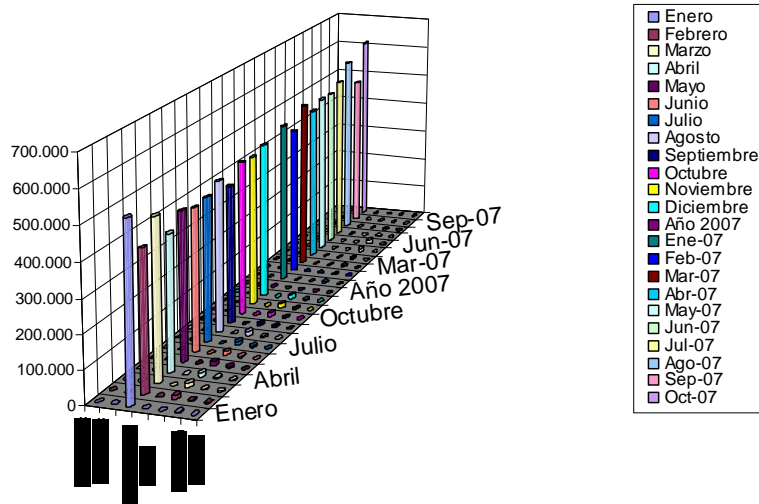
En el mes de Octubre 2007 este valor fue de un 100 %.

Este uptime no considera tiempo en intervenciones programadas como mantenimiento preventivo y evolutivo.

## 8 Diferencia con Meses Anteriores.

Año 2005	Catalogos de Precios	Orden Sugerida	Orden de Compra	Aviso de Despacho	Aviso de Recepción	Reporte de Inventario	Factura Proforma	Total
Diciembre	28	1	441842	0	13442	2879	4112	462304
Año 2006	Catalogos de Precios	Orden Sugerida	Orden de Compra	Aviso de Despacho	Aviso de Recepción	Reporte de Inventario	Factura Proforma	Total
Enero	43	0	439.794	16	11.485	2.924	1.691	455.953
Febrero	29	0	416.487	0	10.630	2.592	1.167	430.905
Marzo	31	1	480.346	0	14.088	2.975	1.660	499.101
Abril	33	1	405.657	0	12.147	2.869	1.167	421.874
Mayo	57	8	445.741	20	13.550	3.033	1.352	463.761
Junio	50	5	430.520	5	12.395	2.957	1.022	446.954
Julio	70	6	436.542	9	11.428	3.234	801	452.090
Agosto	64	0	461.956	6	12.486	3.194	966	478.672
Septiembre	31	10	422.394	0	8.633	3.042	951	435.061
Octubre	53	6	472.468	0	11.819	3.193	850	488.389
Noviembre	38	0	467.468	0	11.436	3.090	1.041	483.073
Diciembre	45	2	482.564	0	11.435	3.122	985	498.153
Año 2007	Catalogos de Precios	Orden Sugerida	Orden de Compra	Aviso de Despacho	Aviso de Recepción	Reporte de Inventario	Factura Proforma	Total
Ene-07	67	0	501.995	0	25	3.007	509	505.603
Feb-07	64	0	462.395	0	54	2.714	450	465.677
Mar-07	59	0	525.481	0	68	2.910	719	529.237
Abr-07	80	3	489.284	0	20	2.585	508	492.480
May-07	66	0	509.127	0	22	9.777	572	519.564
Jun-07	60	0	506.866	0	39	11.567	515	519.047
Jul-07	67	0	528.907	1	21	938	452	530.386
Ago-07	73	0	577.432	0	58	1.086	417	579.066
Sep-07	65	4	489.218	0	37	1.079	454	490.857
Oct-07	69	3	611.134	5	39	1.203	495	612.948

**Cantidades de Documentos por Mes, Años 2006 y 2007**



## Cantidad Mensual de Documentos, Años 2005 - 2006 - 2007

