

**Informe Estadístico
MAYO 2008**

1 Noticias.

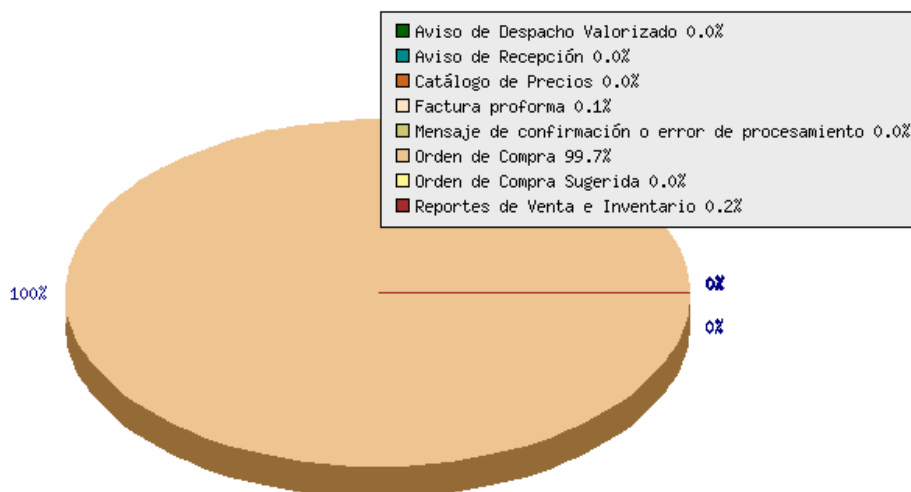
2 Conformación de la Comunidad.

Durante este mes se encontraron en operación la siguiente cantidad de retailers y proveedores.

	Retailers	Proveedores
EDI	32	39
EDIWEB	-	1.715

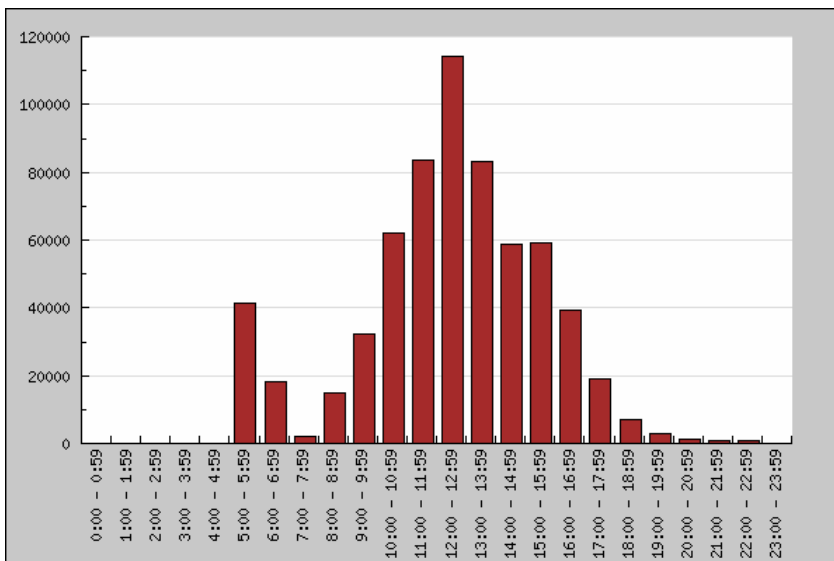
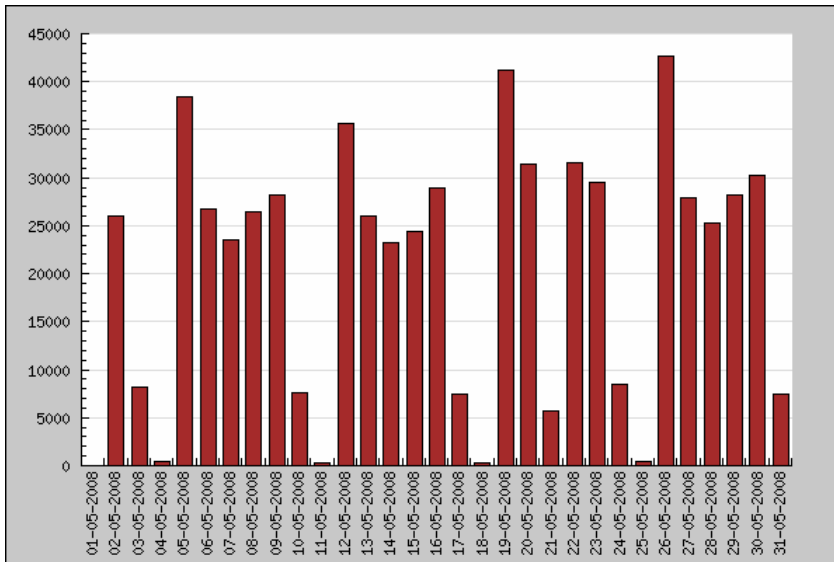
3 Transacciones mensuales por tipo de documento.

Durante el mes de Mayo 2008 se transaron un total de 641.863 documentos, de los cuales el 99,72%, corresponde a Órdenes de Compra.



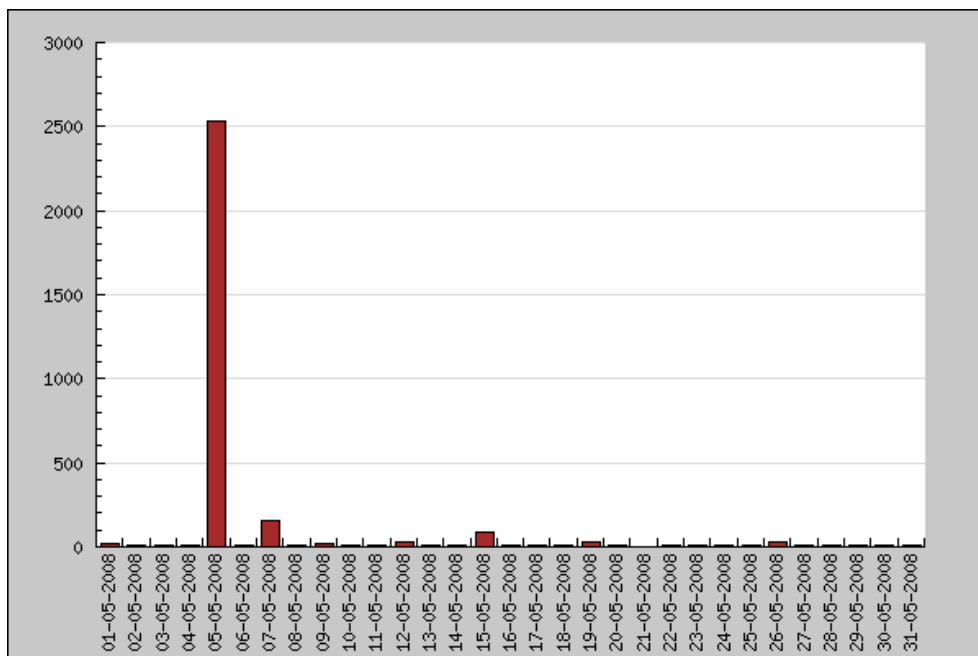
4 Perfil de Tráfico.

Tal como en los meses pasados, en el mes de Mayo 2008 se observa un comportamiento de tráfico diferenciado entre los días hábiles y fines de semana, lo cual se observa en el siguiente gráfico:



5 Tiempo de Procesamiento.

Durante el mes de Mayo 2008, el tiempo medio de procesamiento fue de 25,56 segundos.



6 Mensajes por emisor.

EMISOR	invoic	invrpt	orders	pricat	recadv	Total general
Adelco			2239			2239
ALVI SUPERMERCADOS MAYORISTAS S.A.			11056			11056
CENCOSUD SUPERMERCADOS S.A.			149646			149646
CENTRAL DE COMPRAS LA CALERA S.A.			2			2
CENTRAL DE DISTRIBUCION LAGOS S.A			78			78
COMERCIAL ARAUCO LIMITADA			1			1
COMERCIAL DYS S.A.			155622			155622
DISTRIBUIDORA ASPEN S.A.			698			698
DISTRIBUIDORA COMERCIAL CASERITA LTDA			704			704
DISTRIBUIDORA DEL PA			11			11
DISTRIBUIDORA ROTE ROSE LTDA.			6			6
DISTRIBUIDORA Y COMERCIAL DIMAK LTDA			23			23
EKONO S.A.			1282			1282
FARMACIAS AHUMADA S.A			391			391
Korlaet			3200			3200
LOREAL CHILE S.A.				6		6
MARGARITA UAUY E HIJOS LTDA			7			7
Montserrat			14491			14491
Mult Alianza Sup MAS			17038			17038
PRE UNIC SA			1615			1615
RABIE S.A.		1208	1882			3090
Rendic HERMANO S.A.			46730			46730
SALCOBRAND S.A.			151			151
Santa Isabel			219320			219320
SOCIEDAD COMERCIAL MAICAO			65			65
SOCOFAR SA			67		43	110
SUPERMERCADO KEY MARKET LTDA			945			945
SUPERMERCADO LA FAMA CUATRO LTDA			7			7
SUPERMERCADOS BRYC S.A.			11552			11552
SUPERMERCADOS SAN FRANCISCO BUINS.A.			769			769
Telemercados Europa			486			486
Unilever	470			52		522
Total general	470	1208	640084	58	43	641863

7 UPTIME

En el mes de Mayo 2008 este valor fue de un 100 %.

Este uptime no considera tiempo en intervenciones programadas como mantenimiento preventivo y evolutivo.

8 Diferencia con Meses Anteriores.

Año 2008	Catalogos de Precios	Orden Sugerida	Orden de Compra	Aviso de Despacho	Aviso de Recepción	Reporte de Inventario	Factura Proforma	Total
Enero	103	0	607.969	0	28	1.209	414	609.723
Febrero	91	0	585.906	0	63	1.131	526	587.717
Marzo	66	0	601.833	0	73	1.155	525	603.652
Abril	73	0	629.303	0	57	1.170	459	631.062
Mayo	58	0	640.084	0	43	1.208	470	641.863

9 Evolución Transaccional

