

Informe Estadístico  
Noviembre 2008

---

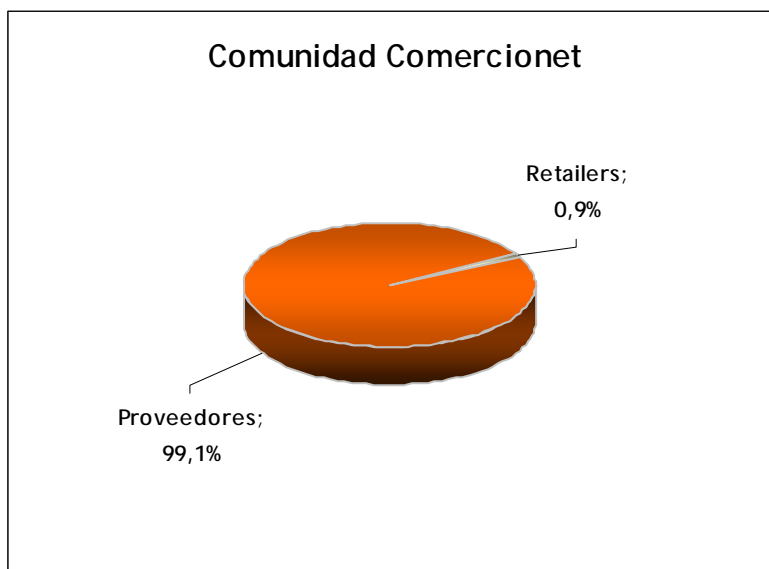
## 1.- Noticias

Pronto comenzaremos a incorporar las noticias del mes.

## 2.- Conformación de la Comunidad

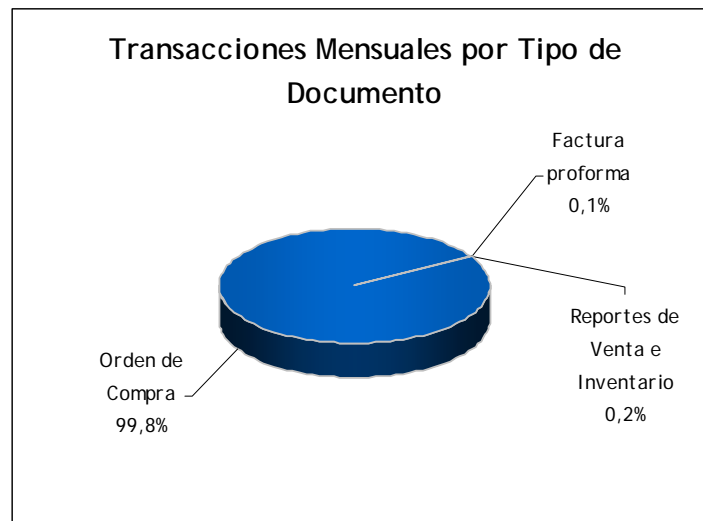
Durante este mes se encontraron en operación la siguiente cantidad de Retailers y proveedores.

Comunidad	Retailers	Proveedores	TOTAL
EDI	16	36	52
EDIWEB		1.770	1.770
<b>TOTAL</b>	<b>16</b>	<b>1.806</b>	<b>1.822</b>
%	0,9%	99,1%	

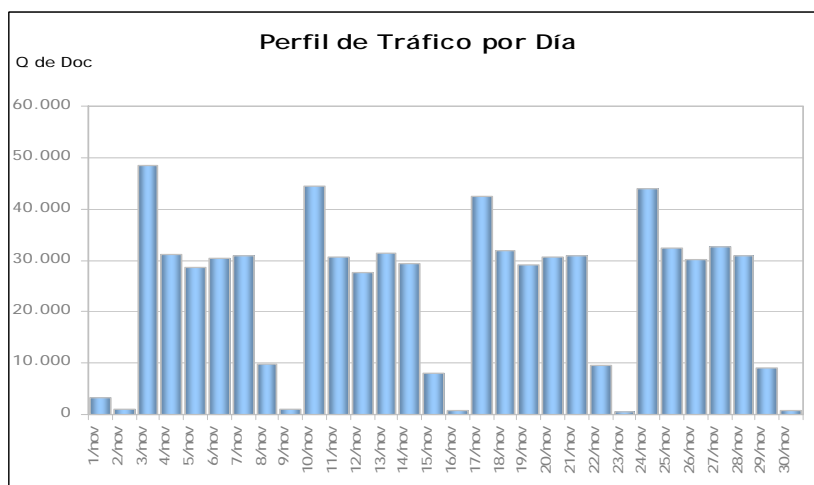


### 3.- Transacciones por Tipo de Documento

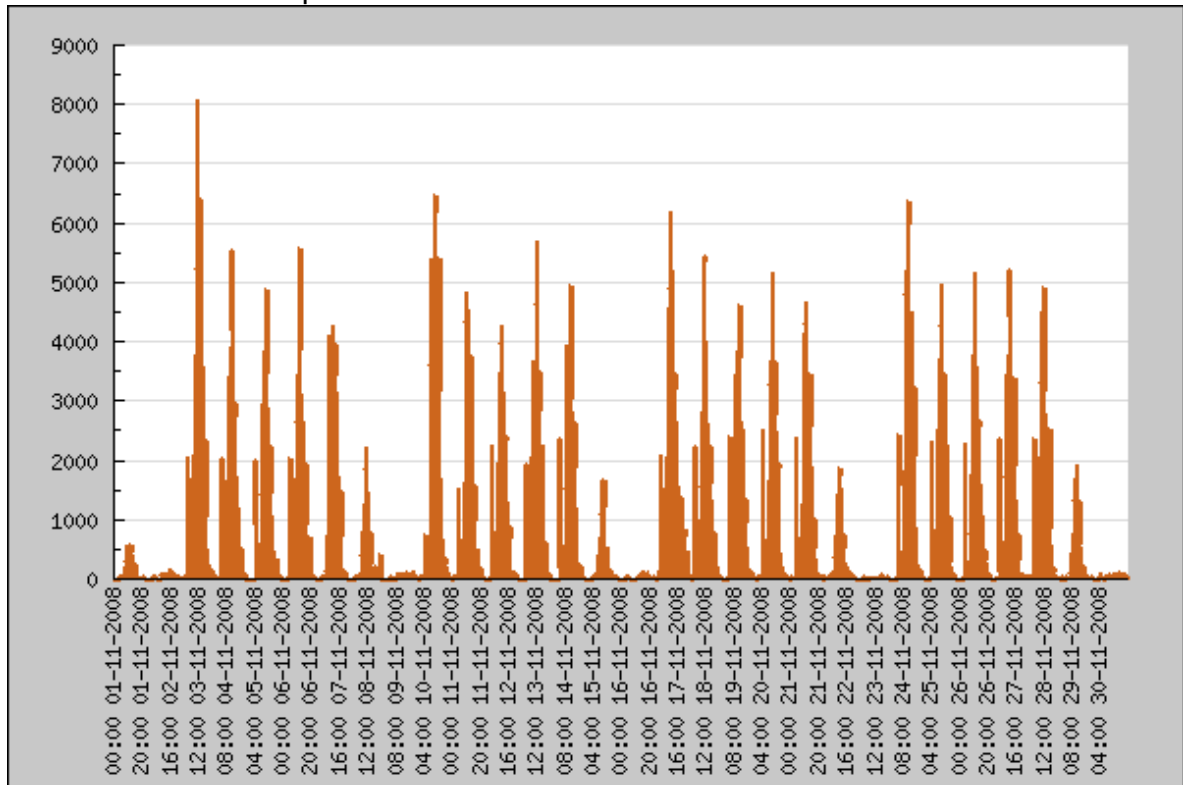
Tipo de documento	Q de Doc	%
Aviso de Despacho Valorizado	0	0,0%
Aviso de Recepción	51	0,0%
Catálogo de Precios	47	0,0%
Factura proforma	423	0,1%
Mensaje de confirmación o error de procesamiento	0	0,0%
Orden de Compra	709.534	99,8%
Orden de Compra Sugerida	0	0,0%
Reportes de Venta e Inventario	1.170	0,2%
<b>Total</b>	<b>711.225</b>	



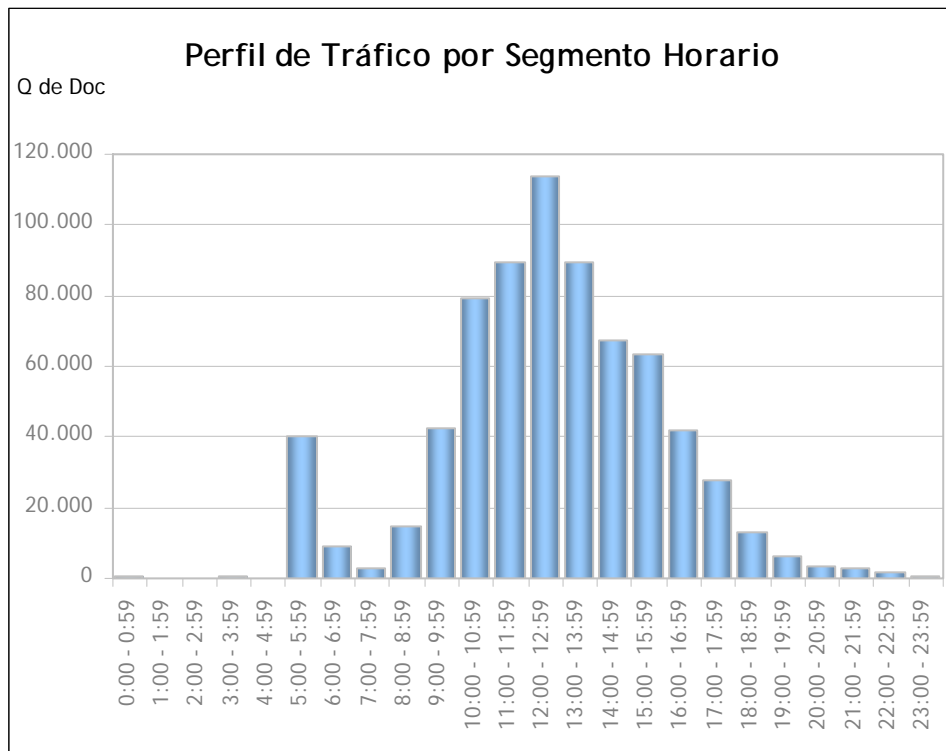
### 4.- Perfil de Tráfico por Día



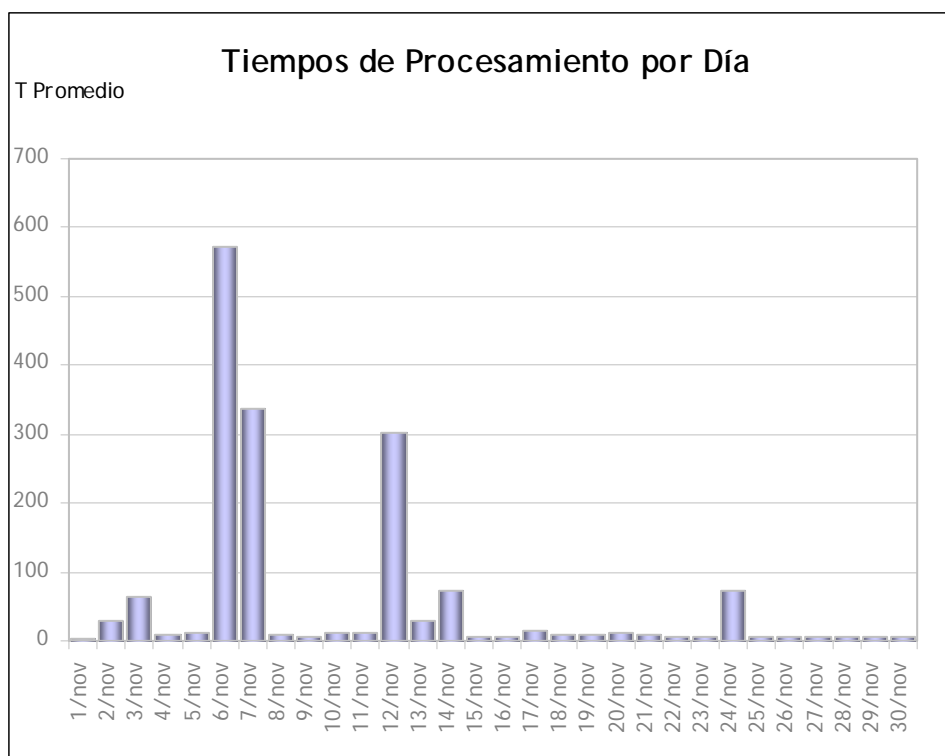
5.- Perfil de Tráfico por hora/día



6.- Perfil de Tráfico por Segmento Horario



7.- Tiempos de Procesamiento por Día



8.- Tiempos de Procesamiento Promedio por Día

Documento	oct/08	nov/08	Variación
Aviso de Despacho Valorizado	0	0	
Aviso de Recepción	69	51	-26.1%
Catálogo de Precios	51	47	-7.8%
Factura proforma	585	423	-27.7%
Mensaje de confirmación o error de procesamiento	0	0	
Orden de Compra	727.843	709.758	-2.5%
Orden de Compra Sugerida	0	0	
Reportes de Venta e Inventario	1.209	1.170	-3.2%