

Informe Estadístico  
Octubre 2008

---

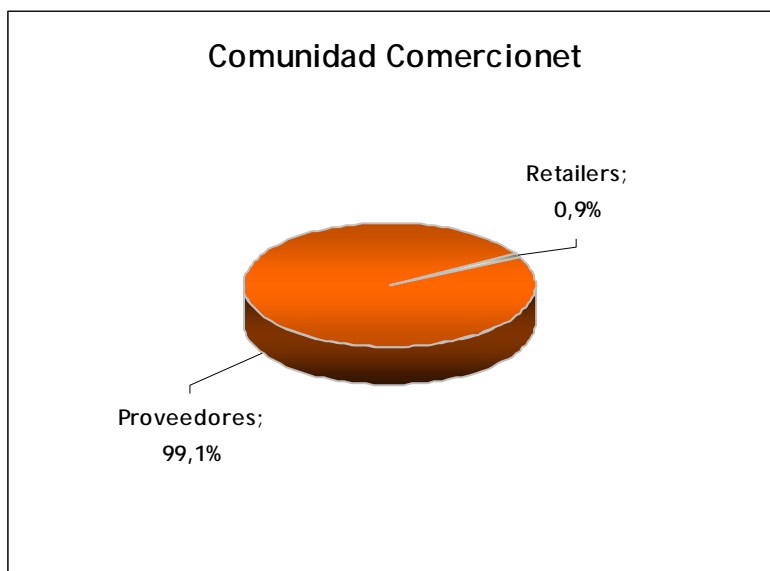
## 1.- Noticias

Pronto comenzaremos a incorporar las noticias del mes.

## 2.- Conformación de la Comunidad

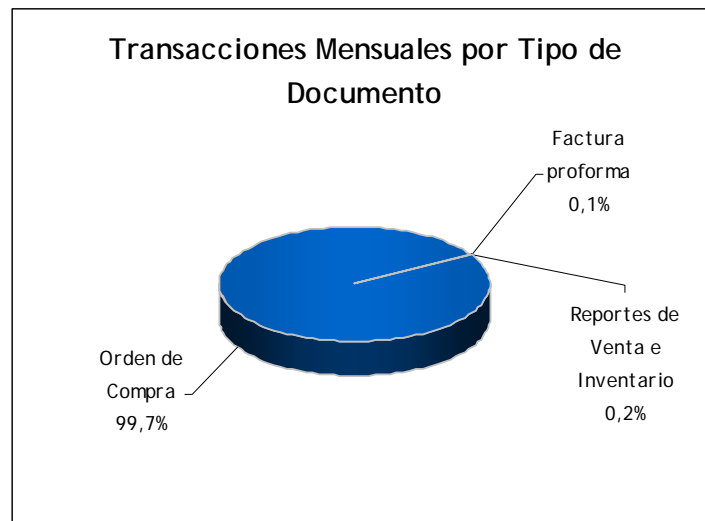
Durante este mes se encontraron en operación la siguiente cantidad de Retailers y proveedores.

Comunidad	Retailers	Proveedores	TOTAL
EDI	16	38	54
EDIWEB		1.762	1.762
<b>TOTAL</b>	<b>16</b>	<b>1.800</b>	<b>1.816</b>
%	0,9%	99,1%	

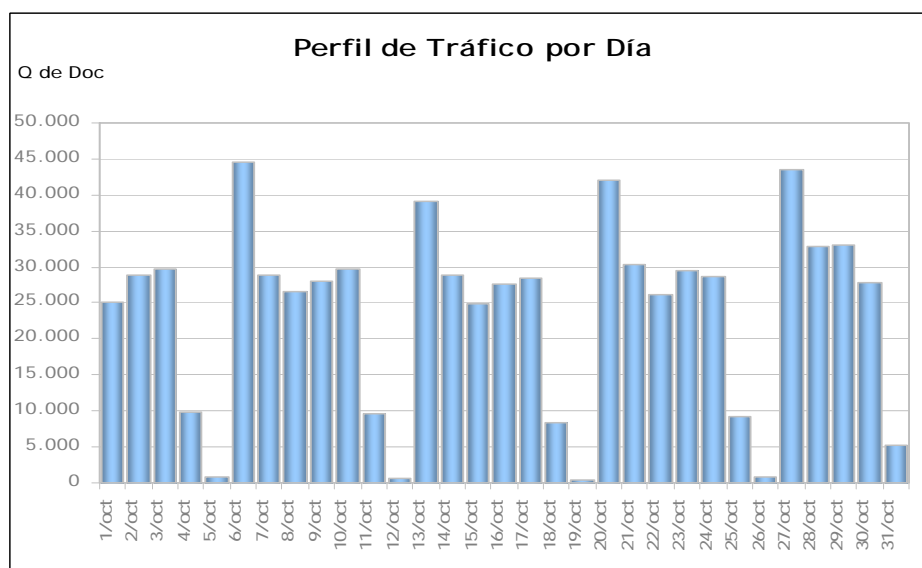


### 3.- Transacciones por Tipo de Documento

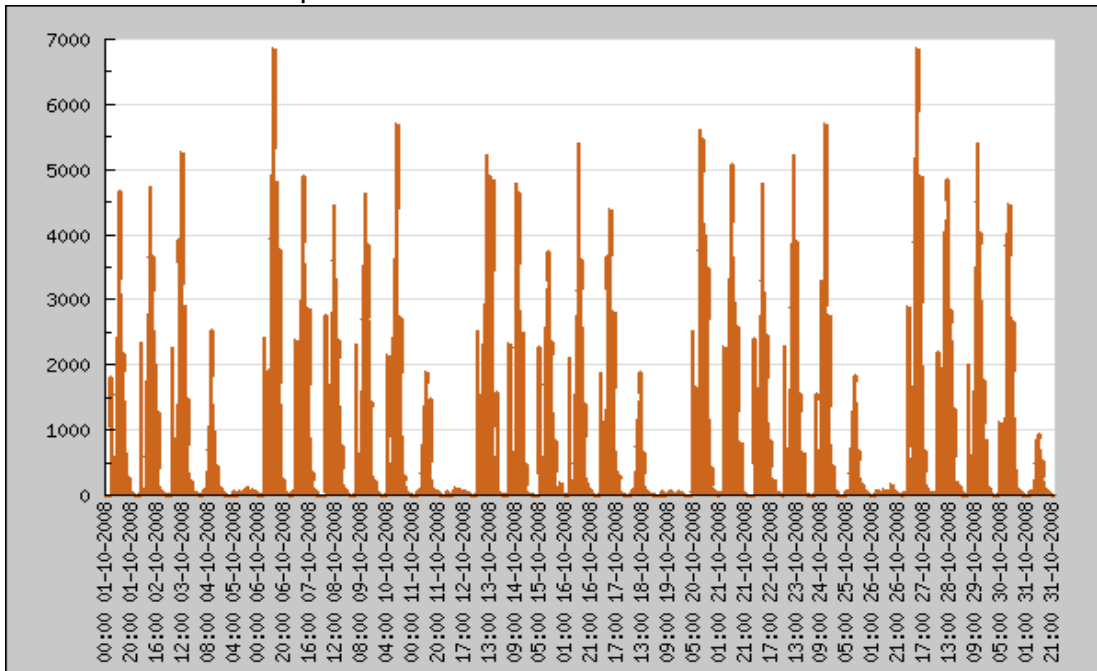
Tipo de documento	Q de Doc	%
Aviso de Despacho Valorizado	0	0,0%
Aviso de Recepción	69	0,0%
Catálogo de Precios	51	0,0%
Factura proforma	585	0,1%
Mensaje de confirmación o error de procesamiento	0	0,0%
Orden de Compra	727.590	99,7%
Orden de Compra Sugerida	0	0,0%
Reportes de Venta e Inventario	1.209	0,2%
<b>Total</b>	<b>729.504</b>	



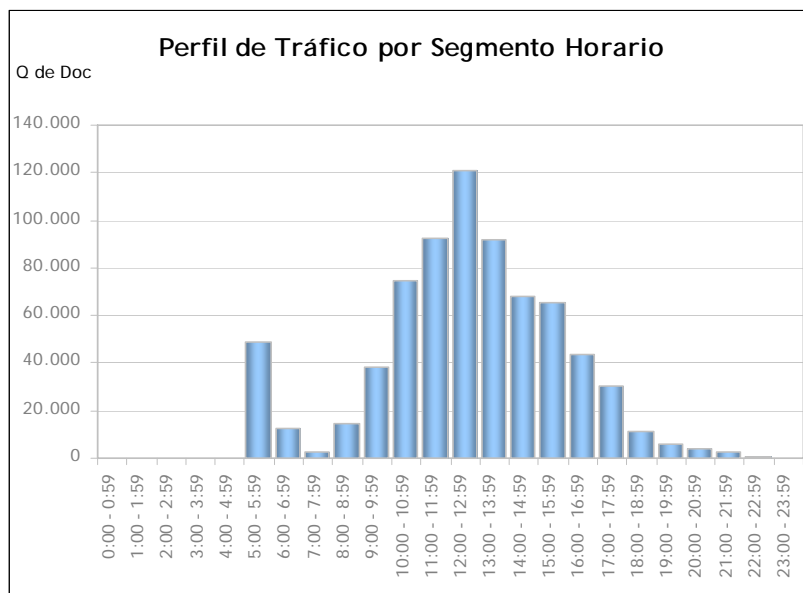
### 4.- Perfil de Tráfico por Día



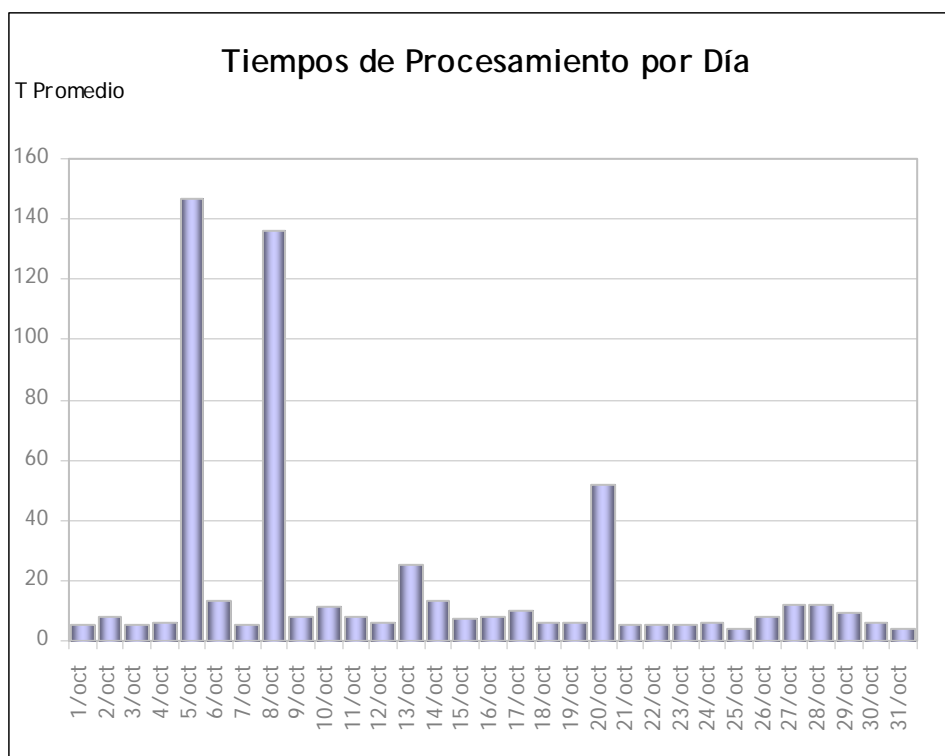
5.- Perfil de Tráfico por hora/día



6.- Perfil de Tráfico por Segmento Horario



7.- Tiempos de Procesamiento por Día



8.- Tiempos de Procesamiento Promedio por Día

Documento	sep/08	oct/08	Variación
Aviso de Despacho Valorizado	0	0	
Aviso de Recepción	35	69	97.1%
Catálogo de Precios	49	51	4.1%
Factura proforma	419	585	39.6%
Mensaje de confirmación o error de procesamiento	0	0	
Orden de Compra	677.472	727.843	7.4%
Orden de Compra Sugerida	21	0	-100.0%
Reportes de Venta e Inventario	1.170	1.209	3.3%