

Informe Estadístico  
Abril 2009

---

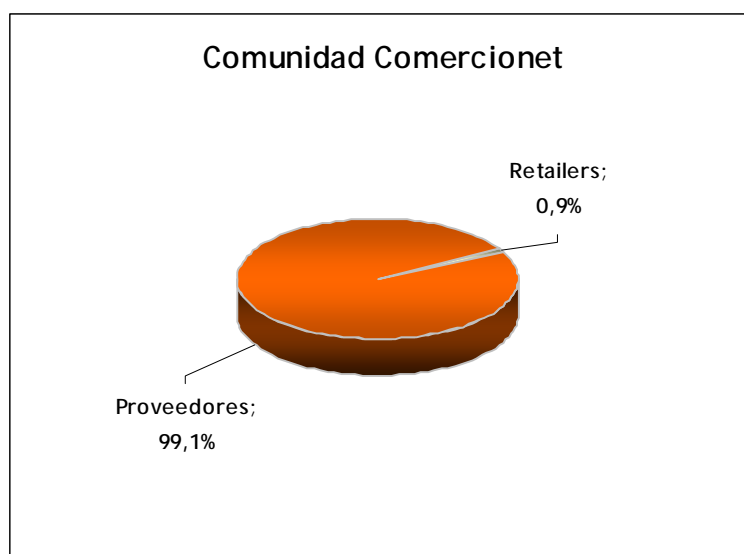
## 1.- Noticias

Pronto comenzaremos a incorporar las noticias del mes.

## 2.- Conformación de la Comunidad

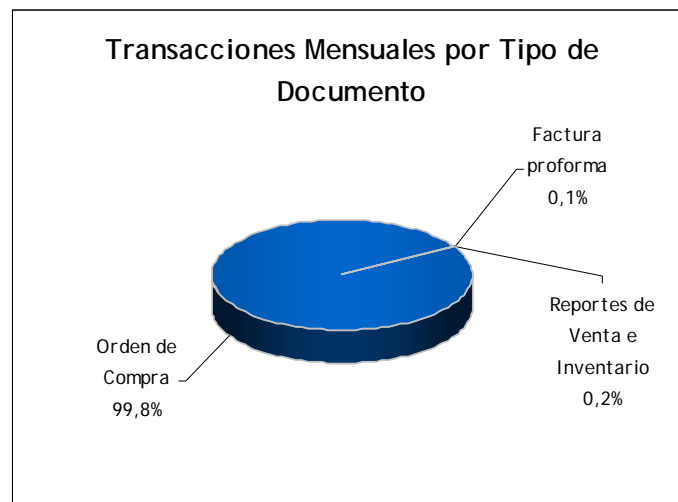
Durante este mes se encontraron en operación la siguiente cantidad de Retailers y proveedores.

Comunidad	Retailers	Proveedores	TOTAL
EDI	16	35	51
EDIWEB		1.803	1.803
<b>TOTAL</b>	<b>16</b>	<b>1.838</b>	<b>1.854</b>
%	0,9%	99,1%	

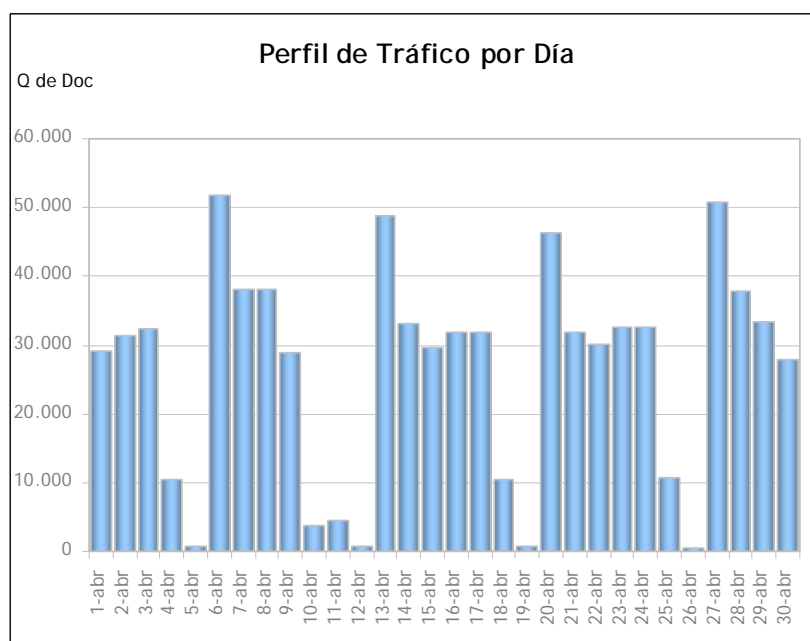


### 3.- Transacciones por Tipo de Documento

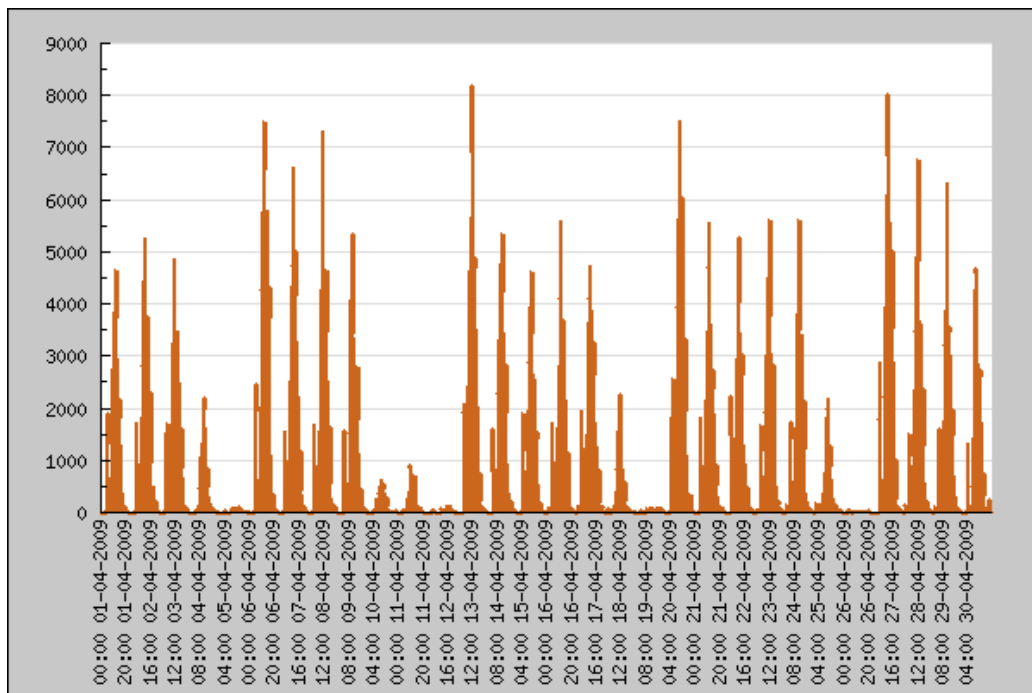
Tipo de documento	Q de Doc	%
Aviso de Despacho Valorizado	0	0,0%
Aviso de Recepción	41	0,0%
Catálogo de Precios	54	0,0%
Factura proforma	451	0,1%
Mensaje de confirmación o error de procesamiento	0	0,0%
Orden de Compra	788.514	99,8%
Orden de Compra Sugerida	0	0,0%
Reportes de Venta e Inventario	1.306	0,2%
<b>Total</b>	<b>790.366</b>	



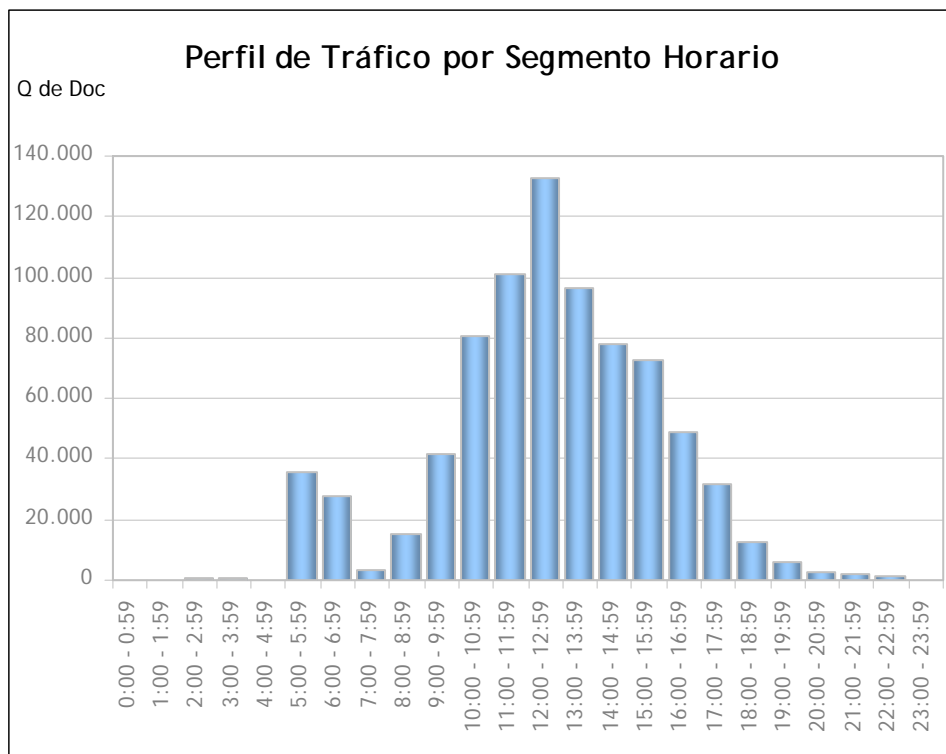
### 4.- Perfil de Tráfico por Día



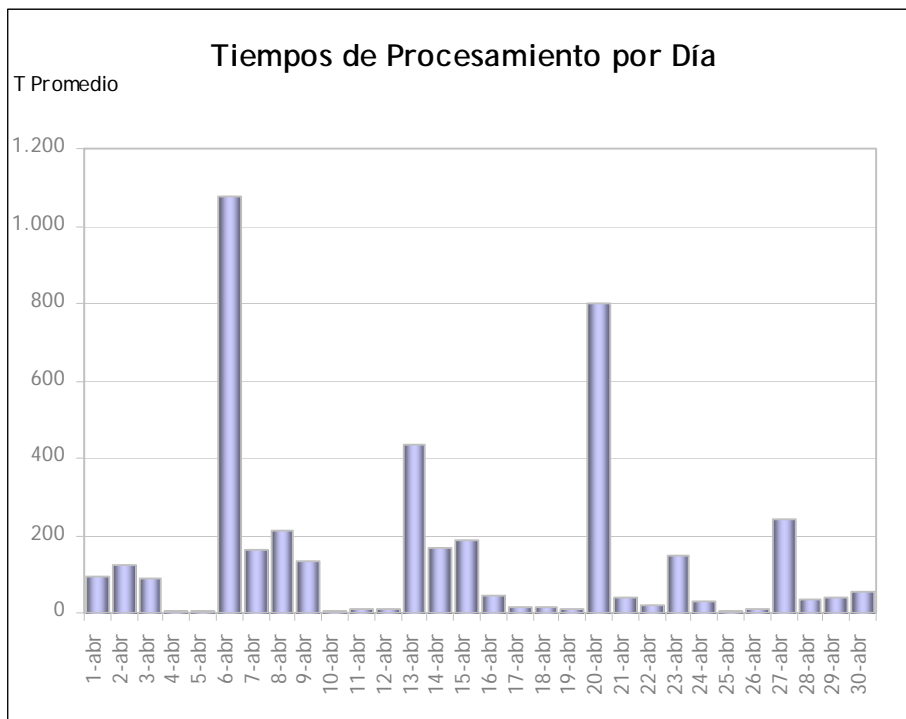
5.- Perfil de Tráfico por hora/día



6.- Perfil de Tráfico por Segmento Horario



7.- Tiempos de Procesamiento por Día



8.- Tiempos de Procesamiento Promedio por Día

Documento	mar/09	abr/09	Variación
Aviso de Despacho Valorizado	0	0	
Aviso de Recepción	63	41	-34.9%
Catálogo de Precios	60	54	-10.0%
Factura proforma	564	451	-20.0%
Mensaje de confirmación o error de procesamiento	0	0	
Orden de Compra	825.967	788.517	-4.5%
Orden de Compra Sugerida	0	0	
Reportes de Venta e Inventario	1.224	1.306	6.7%