

Informe Estadístico  
Agosto 2009

---

## 1.- Noticias

Pronto comenzaremos a incorporar las noticias del mes.

## 2.- Conformación de la Comunidad

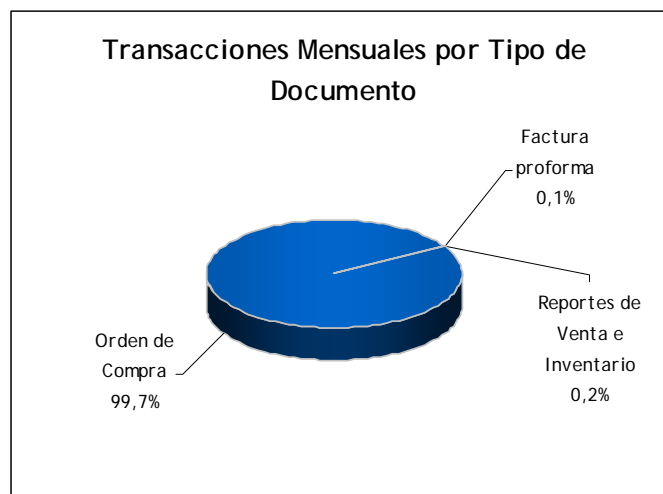
Durante este mes se encontraron en operación la siguiente cantidad de Retailers y proveedores.

Comunidad	Retailers	Proveedores	TOTAL
EDI	16	36	52
EDIWEB		1.857	1.857
<b>TOTAL</b>	<b>16</b>	<b>1.893</b>	<b>1.909</b>
%	0,8%	99,2%	

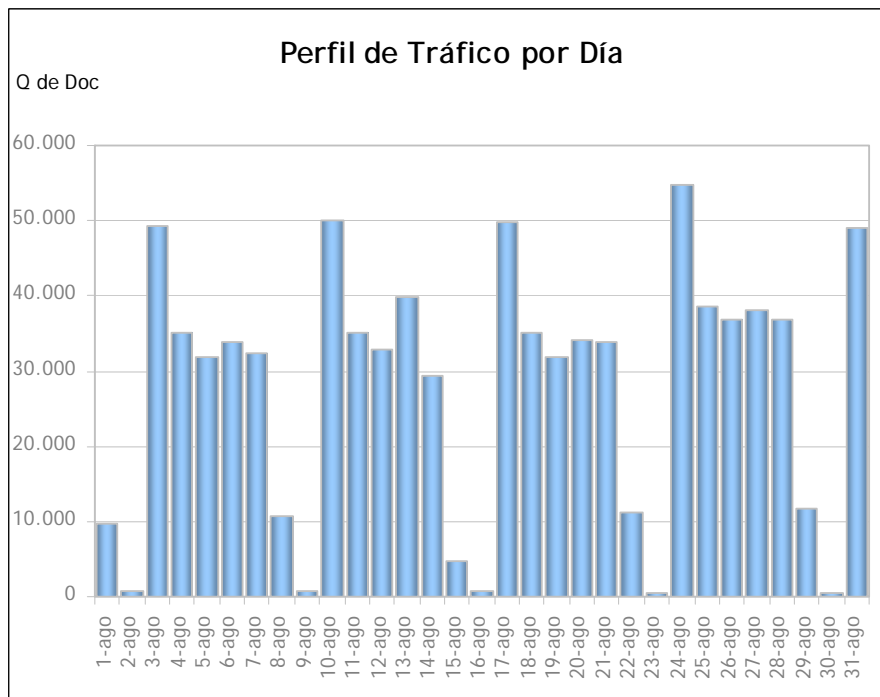


### 3.- Transacciones por Tipo de Documento

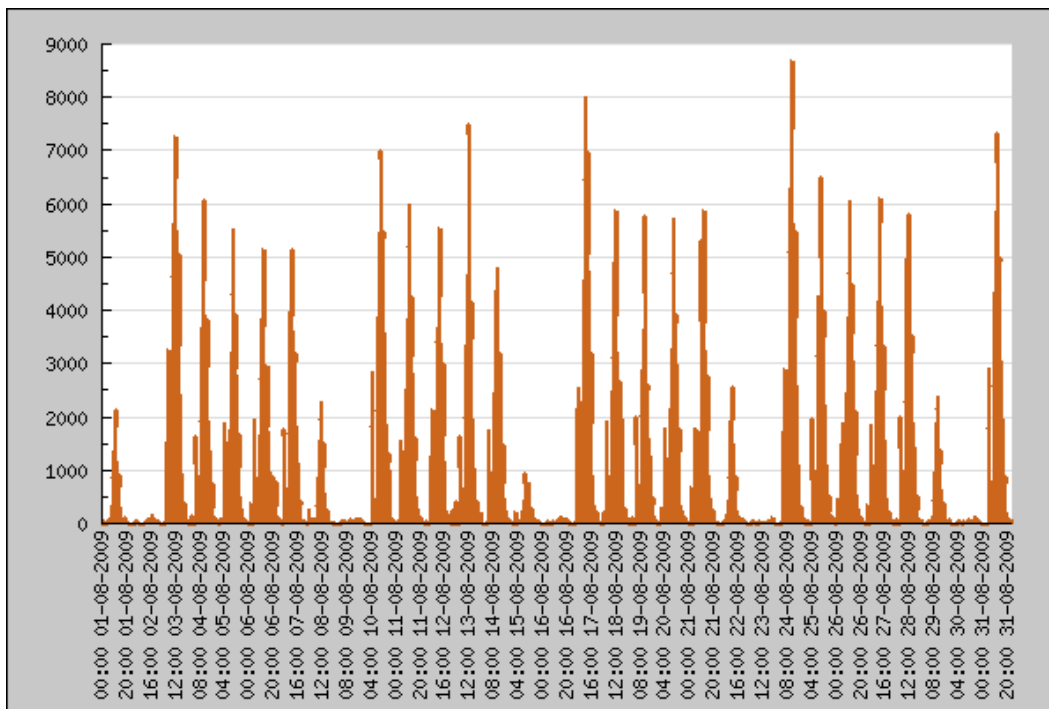
Tipo de documento	Q de Doc	%
Aviso de Despacho Valorizado	0	0,0%
Aviso de Recepción	55	0,0%
Catálogo de Precios	44	0,0%
Factura proforma	747	0,1%
Mensaje de confirmación o error de procesamiento	0	0,0%
Orden de Compra	857.898	99,7%
Orden de Compra Sugerida	0	0,0%
Reportes de Venta e Inventario	1.426	0,2%
<b>Total</b>	<b>860.170</b>	



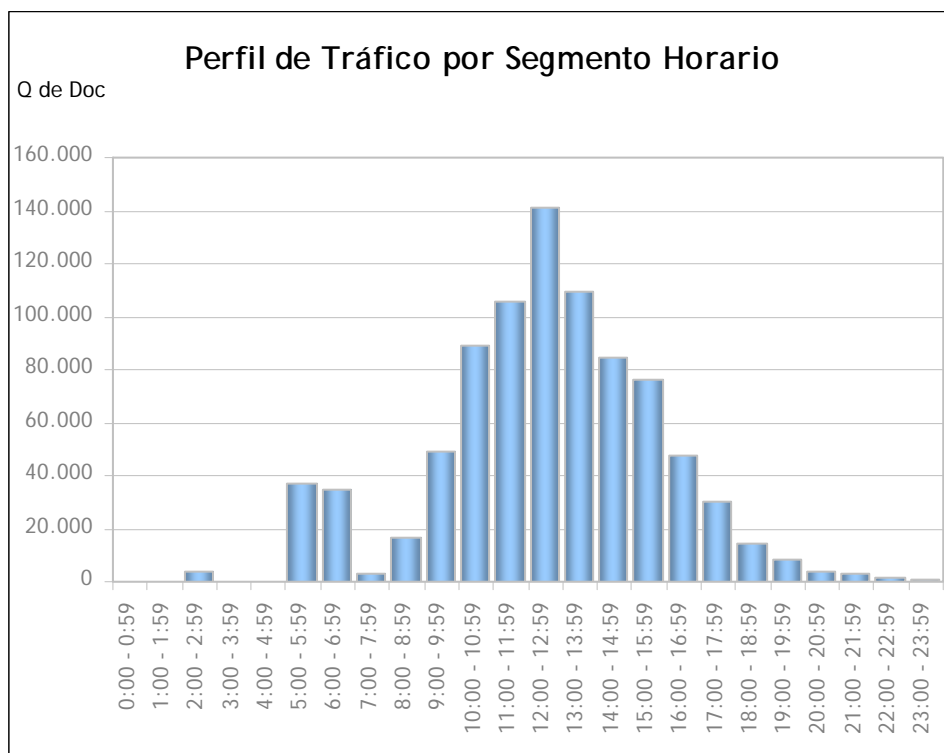
### 4.- Perfil de Tráfico por Día



5.- Perfil de Tráfico por hora/día



6.- Perfil de Tráfico por Segmento Horario



7.- Tiempos de Procesamiento por Día



8.- Tiempos de Procesamiento Promedio por Día

Documento	jul-09	ago-09	Variación
Aviso de Despacho Valorizado	0	0	
Aviso de Recepción	61	55	-9.8%
Catálogo de Precios	74	44	-40.5%
Factura proforma	817	747	-8.6%
Mensaje de confirmación o error de procesamiento	0	0	
Orden de Compra	865.123	857.901	-0.8%
Orden de Compra Sugerida	0	0	
Reportes de Venta e Inventario	1.307	1.426	9.1%