

Informe Estadístico
Enero 2009

1.- Noticias

Pronto comenzaremos a incorporar las noticias del mes.

2.- Conformación de la Comunidad

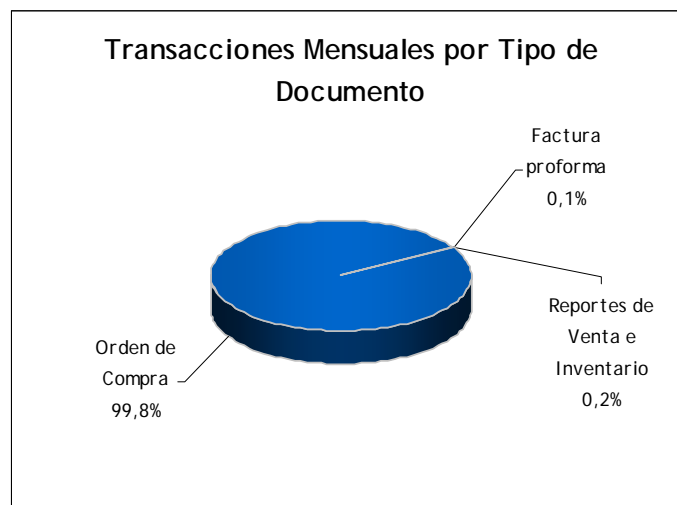
Durante este mes se encontraron en operación la siguiente cantidad de Retailers y proveedores.

Comunidad	Retailers	Proveedores	TOTAL
EDI	16	35	51
EDIWEB		1.784	1.784
TOTAL	16	1.819	1.835
%	0,9%	99,1%	

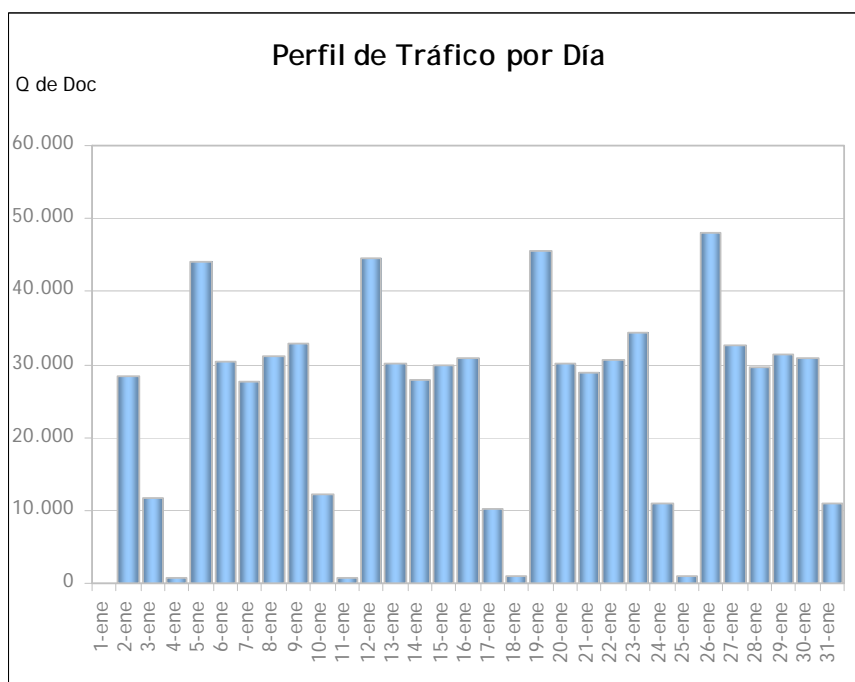


3.- Transacciones por Tipo de Documento

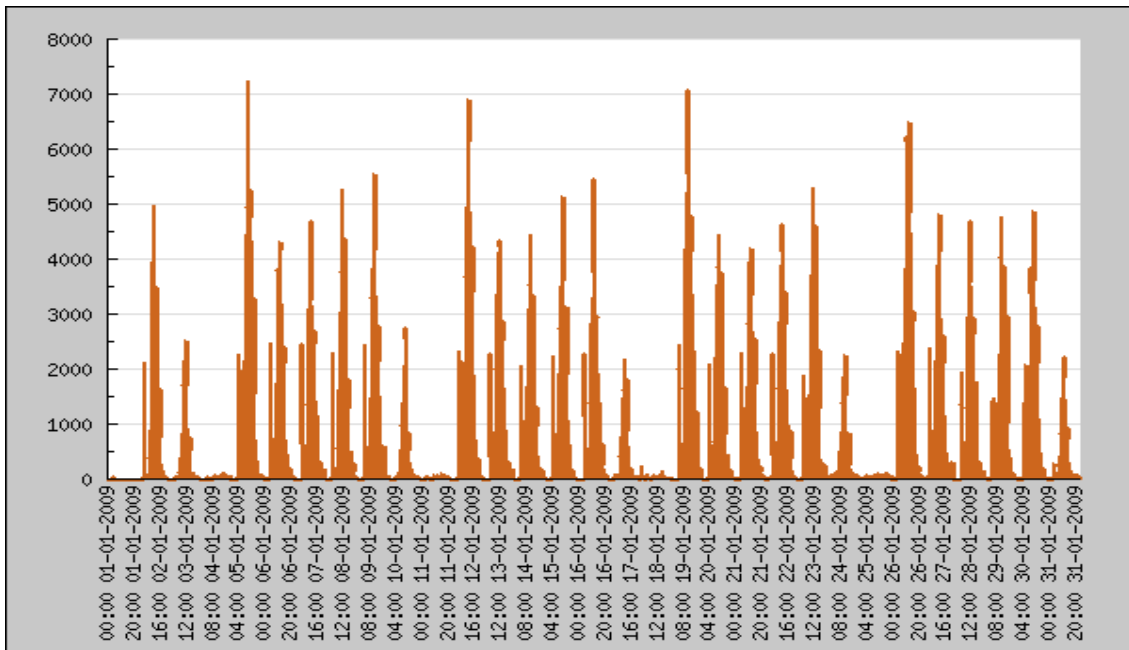
Tipo de documento	Q de Doc	%
Aviso de Despacho Valorizado	0	0,0%
Aviso de Recepción	48	0,0%
Catálogo de Precios	93	0,0%
Factura proforma	427	0,1%
Mensaje de confirmación o error de procesamiento	0	0,0%
Orden de Compra	757.099	99,8%
Orden de Compra Sugerida	0	0,0%
Reportes de Venta e Inventario	1.209	0,2%
Total	758.876	



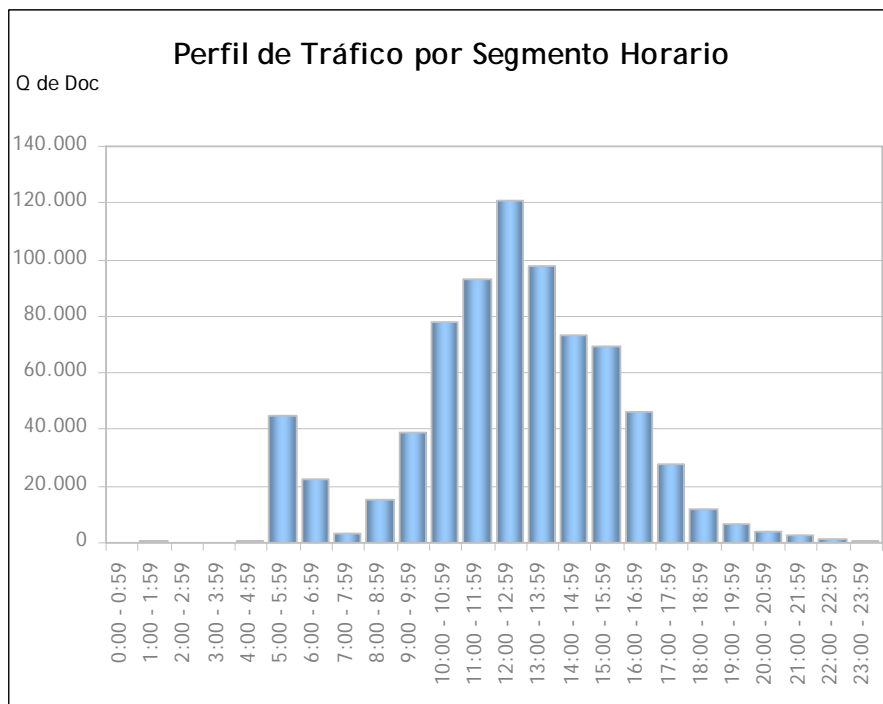
4.- Perfil de Tráfico por Día



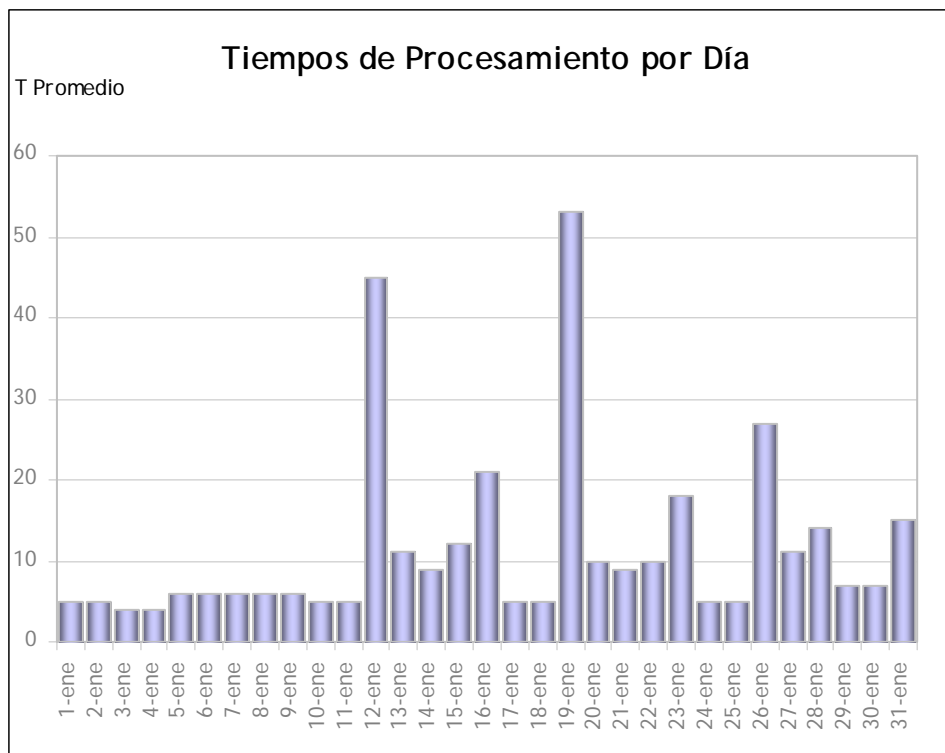
5.- Perfil de Tráfico por hora/día



6.- Perfil de Tráfico por Segmento Horario



7.- Tiempos de Procesamiento por Día



8.- Tiempos de Procesamiento Promedio por Día

Documento	dic/09	ene/09	Variación
Aviso de Despacho Valorizado	0	0	
Aviso de Recepción	79	48	-39.2%
Catálogo de Precios	48	95	97.9%
Factura proforma	449	427	-4.9%
Mensaje de confirmación o error de procesamiento	0	0	
Orden de Compra	799.621	757.288	-5.3%
Orden de Compra Sugerida	0	0	
Reportes de Venta e Inventario	1.192	1.209	1.4%