

Informe Estadístico  
Mayo 2009

---

## 1.- Noticias

Pronto comenzaremos a incorporar las noticias del mes.

## 2.- Conformación de la Comunidad

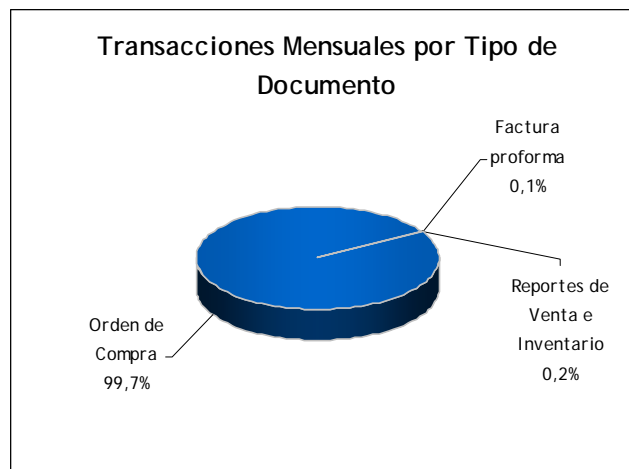
Durante este mes se encontraron en operación la siguiente cantidad de Retailers y proveedores.

Comunidad	Retailers	Proveedores	TOTAL
EDI	16	35	51
EDIWEB		1.813	1.813
<b>TOTAL</b>	<b>16</b>	<b>1.848</b>	<b>1.864</b>
%	0,9%	99,1%	

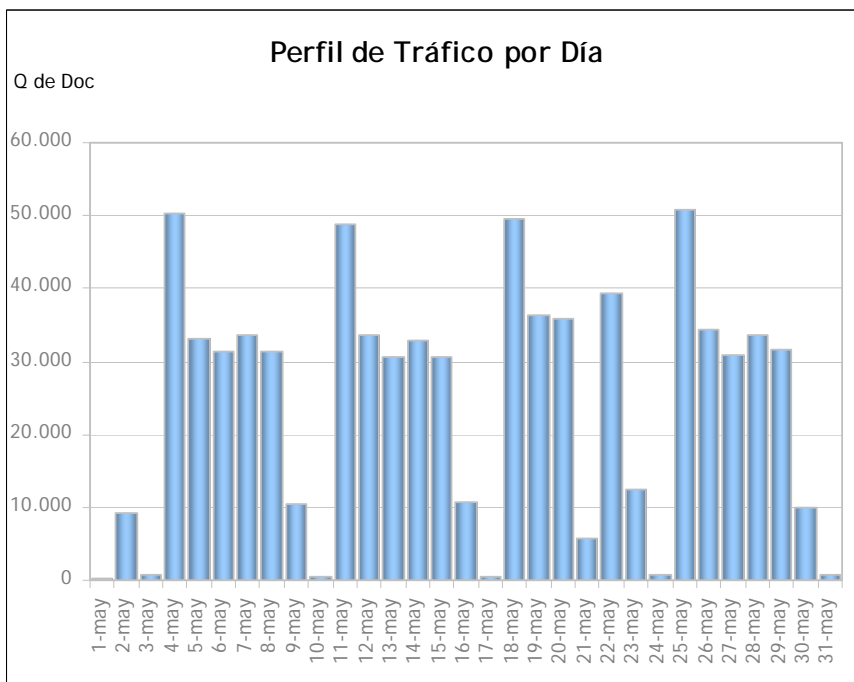


### 3.- Transacciones por Tipo de Documento

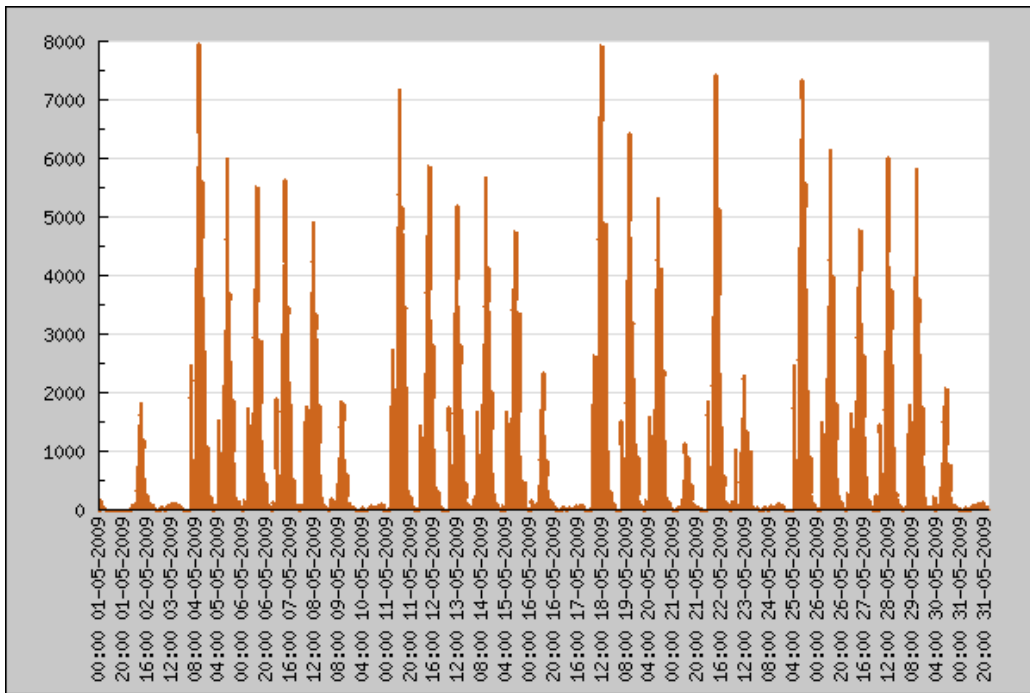
Tipo de documento	Q de Doc	%
Aviso de Despacho Valorizado	0	0,0%
Aviso de Recepción	50	0,0%
Catálogo de Precios	51	0,0%
Factura proforma	814	0,1%
Mensaje de confirmación o error de procesamiento	0	0,0%
Orden de Compra	757.861	99,7%
Orden de Compra Sugerida	1	0,0%
Reportes de Venta e Inventario	1.333	0,2%
<b>Total</b>	<b>760.110</b>	



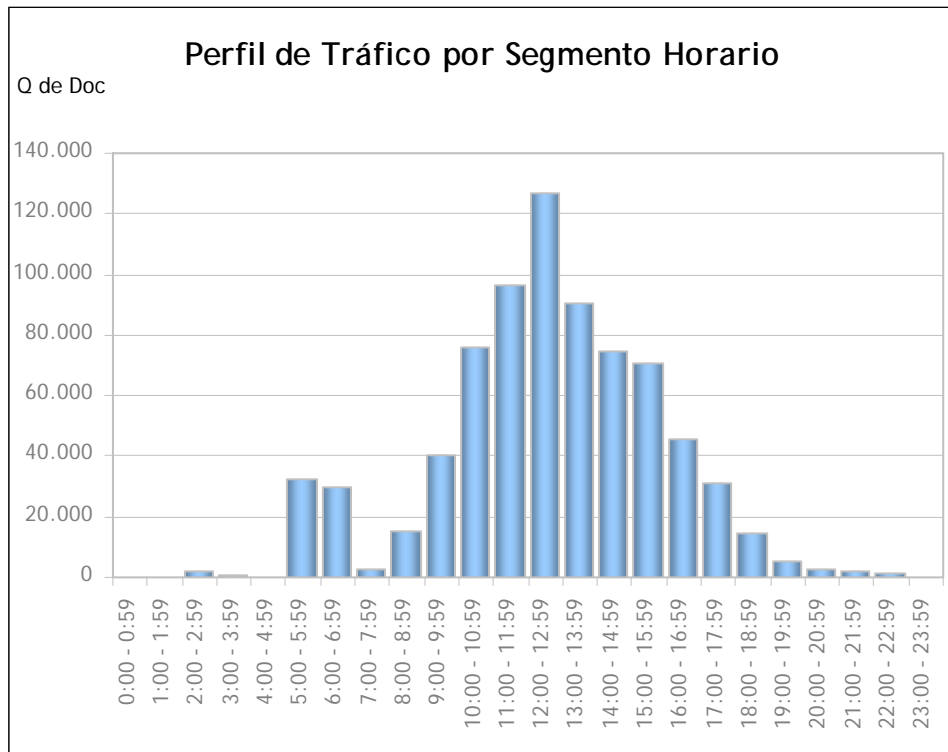
### 4.- Perfil de Tráfico por Día



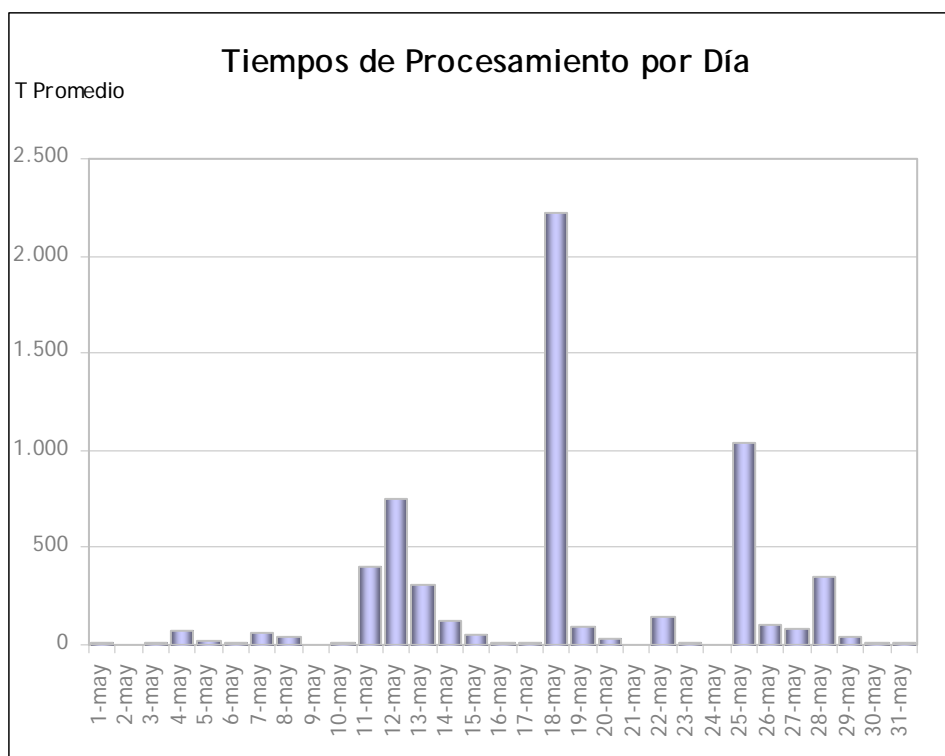
5.- Perfil de Tráfico por hora/día



6.- Perfil de Tráfico por Segmento Horario



7.- Tiempos de Procesamiento por Día



8.- Tiempos de Procesamiento Promedio por Día

Documento	abr-09	may-09	Variación
Aviso de Despacho Valorizado	0	0	
Aviso de Recepción	41	50	22.0%
Catálogo de Precios	54	51	-5.6%
Factura proforma	451	814	80.5%
Mensaje de confirmación o error de procesamiento	0	0	
Orden de Compra	788.517	757.861	-3.9%
Orden de Compra Sugerida	0	1	
Reportes de Venta e Inventario	1.306	1.333	2.1%