

Informe Estadístico
Septiembre 2009

1.- Noticias

Pronto comenzaremos a incorporar las noticias del mes.

2.- Conformación de la Comunidad

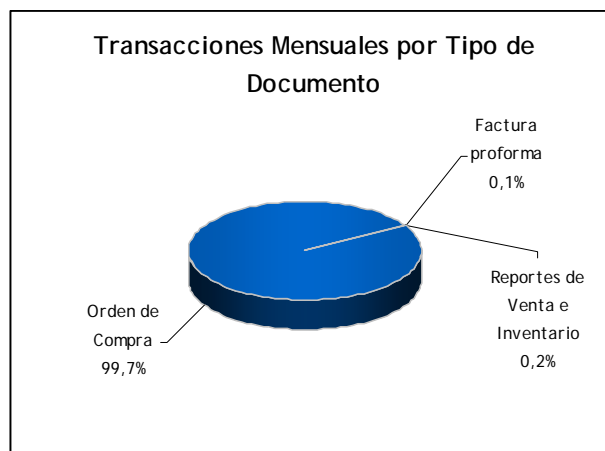
Durante este mes se encontraron en operación la siguiente cantidad de Retailers y proveedores.

Comunidad	Retailers	Proveedores	TOTAL
EDI	16	36	52
EDIWEB		1.857	1.857
TOTAL	16	1.893	1.909
%	0,8%	99,2%	

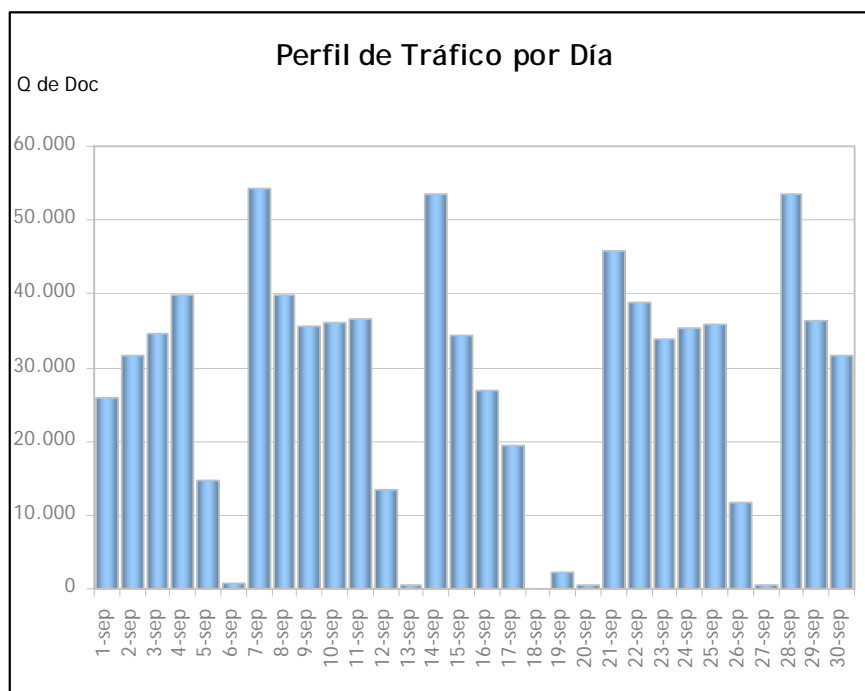


3.- Transacciones por Tipo de Documento

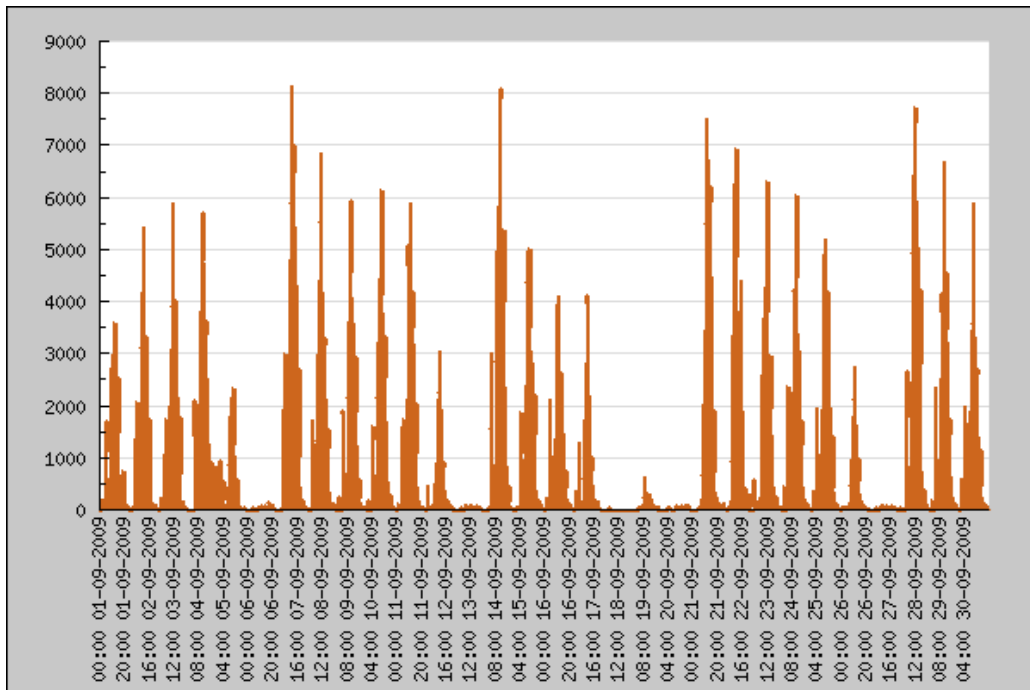
Tipo de documento	Q de Doc	%
Aviso de Despacho Valorizado	0	0,0%
Aviso de Recepción	59	0,0%
Catálogo de Precios	56	0,0%
Factura proforma	784	0,1%
Mensaje de confirmación o error de procesamiento	0	0,0%
Orden de Compra	822.763	99,7%
Orden de Compra Sugerida	1	0,0%
Reportes de Venta e Inventario	1.324	0,2%
Total	824.987	



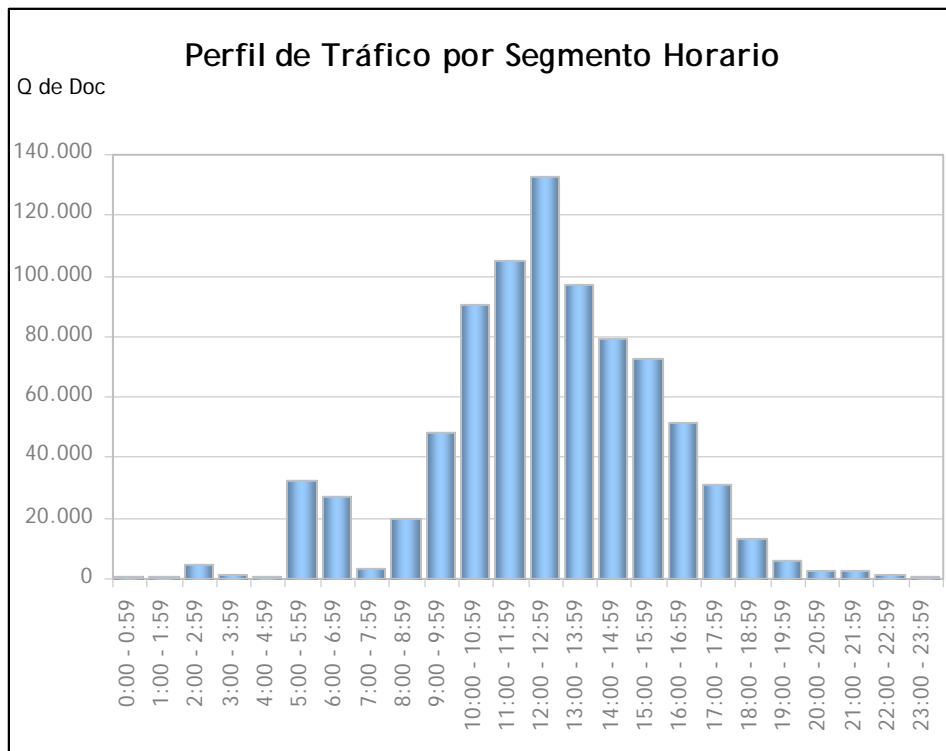
4.- Perfil de Tráfico por Día



5.- Perfil de Tráfico por hora/día



6.- Perfil de Tráfico por Segmento Horario



7.- Tiempos de Procesamiento por Día



8.- Tiempos de Procesamiento Promedio por Día

Documento	ago-09	sep-09	Variación
Aviso de Despacho Valorizado	0	0	
Aviso de Recepción	55	59	7.3%
Catálogo de Precios	44	56	27.3%
Factura proforma	747	784	5.0%
Mensaje de confirmación o error de procesamiento	0	0	
Orden de Compra	857.901	822.924	-4.1%
Orden de Compra Sugerida	0	1	
Reportes de Venta e Inventario	1.426	1.324	-7.2%